

OFFRE

Titulaire : Pok

Validité : du 28/10/2009 au 27/10/2012

Clapets et collecteurs à clapets

Construction :

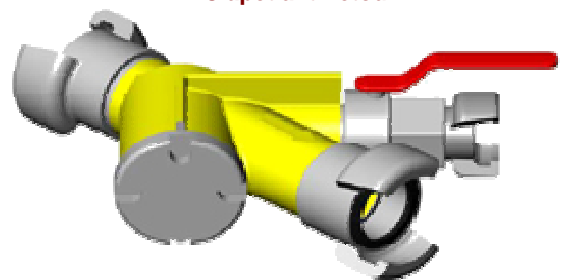
Corps et clapet en alliage d'aluminium A-S7G 06 Y33 de première fusion, traité thermiquement, coulé en moule métallique.

Pression nominale PN16.

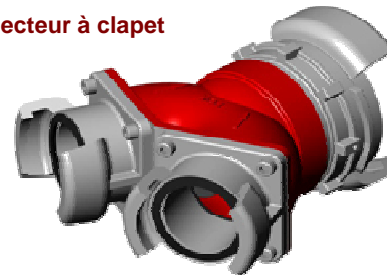
Utilisation :

Permet l'alimentation d'un appareil par deux moto-pompes ou alternativement par un fourgon pompe-tonne et par un poteau d'incendie, le clapet obturant automatiquement la ligne d'alimentation en dépression.

Clapet anti retour



Collecteur à clapet



Désignation	Référence UGAP	Référence Pok	Prix de vente UNITAIRE en euros HT	Prix de vente UNITAIRE en euros TTC	Délai de livraison (en jours calendaires)
Clapet anti-retour (alliage aluminium) pour feux de forêts Entrée DSP DN 40 - Sortie DSP DN 40 et sortie symétrique GFR mâle DN 20	1095066	3298	123,62	147,85	30
Clapet anti-retour (alliage aluminium) pour feux de forêts 1 entrée DSP DN 40 - 1 sortie DSP DN 40 et 1 sortie symétrique DN 20	1095067	7630	123,62	147,85	30
Collecteur à clapet (alliage aluminium) 2 entrées DSP DN 65 sans verrou - 1 sortie AR DN 100 avec verrou	1095068	2579	124,33	148,70	30
Collecteur à clapet (alliage aluminium) 2 entrées AR DN 100 tournantes - 1 sortie AR DN 100 avec verrou	1095069	13292	498,45	596,15	30

OFFRE

Titulaire : Pok

Validité :

du 28/10/2009 au 27/10/2012

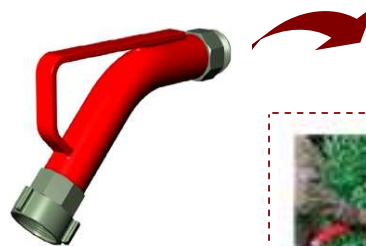
Coudes



**Coude 90°
N 16**



**Coude 90°
de 100mm**



Coude anti-recul POK

- Maniement du tuyau d'incendie sans effort
- Diminution de la force de recul de la lance
- Réduction des tensions au niveau du dos, du poignet et du bras
- Peut être positionné à hauteur de la hanche ou de la cuisse
- L'épaule peut servir d'appui



Désignation	Référence UGAP	Référence Pok	Prix de vente UNITAIRE en euros HT	Prix de vente UNITAIRE en euros TTC	Délai de livraison (en jours calendaires)
Coude à 90° PN 16 (alliage aluminium) - DSP DN 40 - Fileté femelle 55 x 300	1095070	7486	58,19	69,60	30
Coude à 90° PN 16 (alliage aluminium) - DSP DN 40 – DSP DN 40	1095071	7490	85,24	101,95	30
Coude à 90° PN 16 (alliage aluminium) - DSP DN 65 – DSP DN 65	1095072	7491	99,04	118,45	30
Coude à 90° PN 16 (alliage aluminium) - AR DN 100 – AR DN 100	1095073	7493	165,89	198,40	30
Coude à 90° de 100 mm (alliage aluminium) - Keiser femelle DN 100 - ER DN 100	1095074	7501	196,70	235,25	30
Coude anti recul (alliage aluminium) - DSP DN 65 avec verrou – DSP DN 65 sans verrou	1095075	2283	138,13	165,20	30

Pièces de jonction et accessoires hydrauliques

OFFRE

Titulaire : Pok

Validité : du 28/10/2009 au 27/10/2012

Retenues Keyser



Désignation	Référence UGAP	Référence Pok	Prix de vente UNITAIRE en euros HT	Prix de vente UNITAIRE en euros TTC	Délai de livraison (en jours calendaires)
Retenue Keyser femelle DN 100 - 2 sorties DSP DN 50 sans verrou avec robinet	1095076	16007	416,89	498,60	30
Retenue Keyser femelle DN 100 - 2 sorties DSP DN 65 sans verrou avec robinet	1095077	2256	347,37	415,45	30

Pièces de jonction et accessoires hydrauliques

OFFRE

Titulaire : Pok

Validité :

du 28/10/2009 au 27/10/2012

Divisions à robinets à volants



Division à 2 robinets volants 7440 et 7441



Division à 3 robinets volants 7423, 7450 et 7451

Désignation	Référence UGAP	Référence Pok	Prix de vente UNITAIRE en euros HT	Prix de vente UNITAIRE en euros TTC	Délai de livraison (en jours calendaires)
Division à 2 robinets à volants (alliage aluminium) 1 entrée DSP DN 40 à verrou - 2 sorties GFR mâles DN 20	1095078	24498	139,76	167,15	30
Division à 2 robinets à volants 65/2x40 (alliage aluminium) 1 entrée DSP DN 65 à verrou - 2 sorties DSP DN 40 sans verrou	1095079	7440	145,07	173,50	30
Division à 2 robinets à volants 100/2 x 65 (alliage aluminium) 1 entrée AR DN 100 à verrou - 2 sorties DSP DN 65 sans verrou	1095080	7441	236,04	282,30	30
Division à 3 robinets à volants (alliage aluminium) 1 entrée DSP DN 65 à verrou - 2 sorties DSP DN 40 sans verrou - 1 sortie DSP DN 65 sans verrou	1095081	7451	171,11	204,65	30
Division à 3 robinets à volants (alliage aluminium) 1 entrée AR DN 100 à verrou - 2 sorties DSP DN 65 sans verrou - 1 sortie AR DN 100 sans verrou	1095082	7423	607,40	726,45	30
Division à 3 robinets à volants (alliage aluminium) 1 entrée AR DN 100 à verrou - 3 sorties DSP DN 65 sans verrou	1095083	7450	363,75	435,05	30

Prix donné à titre indicatif. Pour un devis contactez votre correspondant UGAP.

Pièces de jonction et accessoires hydrauliques

OFFRE

Titulaire : Pok

Validité :

du 28/10/2009 au 27/10/2012

Divisions à vannes 1/4 de tour



Division à vannes 1/4 de tour 2691, 7420 et 7422



Division à vannes 1/4 de tour 7413 et 7414

Désignation	Référence UGAP	Référence Pok	Prix de vente UNITAIRE en euros HT	Prix de vente UNITAIRE en euros TTC	Délai de livraison (en jours calendaires)
Division à vannes 1/4 de tour 40/40/2 x 20 (alliage aluminium) 1 entrée DSP DN 40 à verrou - 2 sorties GFR mâle DN 20 - 1 sortie DSP DN 40 sans verrou	1095084	2691	195,78	234,15	30
Division à vannes 1/4 de tour 65/2 x 40 (alliage aluminium) 1 entrée DSP DN 65 à verrou - 2 sorties DSP DN 40 sans verrou	1095085	3205	144,65	173,00	30
Division à vannes 1/4 de tour 65/2 x 40 (alliage aluminium) 1 entrée DSP DN 65 à verrou - 2 sorties DSP DN 65 sans verrou	1095086	7413	252,30	301,75	30
Division à vannes 1/4 de tour 100/2 x 65 (alliage aluminium) 1 entrée AR DN 100 à verrou - 2 sorties DSP DN 65 sans verrou	1095087	7414	251,46	300,75	30
Division mixte à vannes 1/4 de tour (alliage aluminium) 1 entrée DSP DN 65 à verrou - 2 sorties DSP DN 40 sans verrou - 1 sortie DSP DN 65 sans verrou	1095088	7420	184,41	220,55	30
Division à vannes 1/4 de tour (alliage aluminium) 1 entrée AR DN 100 à verrou - 2 sorties DSP DN 65 sans verrou - 1 sortie AR DN 100 sans verrou	1095089	7423	607,40	726,45	30
Division à vannes 1/4 de tour (alliage aluminium) 1 entrée AR DN 100 à verrou - 3 sorties DSP DN 65 sans verrou	1095090	7422	369,52	441,95	30
Division à vannes 1/4 de tour feux de forêts (alliage aluminium) avec clapet anti retour 1 entrée DSP DN 40 à verrou - 2 sorties GFR mâles DN 20 et	1095091	3427	234,87	280,90	30

OFFRE

Titulaire : Pok

Validité : du 28/10/2009 au 27/10/2012

Compteur pour mesures de débits et pressions

Elaboré sur la base d'un compteur à hélices type "Woltex" , ce compteur est équipé de 2 demi-raccords à verrou, d'une poignée de transport, d'un afficheur de débit instantané (en m³/h), d'un afficheur à lecture directe du volume écoulé (en m³) et d'un manomètre à bain d'huile (de 0 à 16 bar).



Désignation	Référence UGAP	Référence Pok	Prix de vente UNITAIRE en euros HT	Prix de vente UNITAIRE en euros TTC	Délai de livraison (en jours calendaires)
Compteur pour mesures de débits et pressions DN 100 - 2 demi raccords à verrou - 1 poignée de transport - 1 afficheur pour débit - 1 afficheur pour volume - 1 manomètre	1095092	9348	2 760,87	3 302,00	30

Pièces de jonction et accessoires hydrauliques

OFFRE

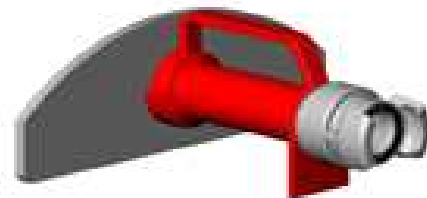
Titulaire : Pok

Validité : du 28/10/2009 au 27/10/2012

Ecrans à rideaux et robinets d'arrêt

Les **écrans rideau d'eau** sont employés pour la protection incendie des réservoirs ou des équipements sensibles contre la chaleur rayonnante ou les projections d'étincelles.

Construction en alliage aluminium de première fusion, à traitement thermique. Revêtement par poudrage époxy teinté rouge cuit au four.



Robinet d'arrêt



Désignation	Référence UGAP	Référence Pok	Prix de vente UNITAIRE en euros HT	Prix de vente UNITAIRE en euros TTC	Délai de livraison (en jours calendaires)
Ecran de rideau mobile DSP DN 40 sans verrou (alliage aluminium) - Débit 300 l/min	1095093	16096	103,72	124,05	30
Ecran de rideau mobile DSP DN 40 sans verrou (alliage aluminium) - Débit 500 l/min	1095094	3528	93,10	111,35	30
Ecran de rideau mobile DSP DN 65 sans verrou (alliage aluminium) - Débit 1 200 l/min	1095095	9380	133,03	159,10	30
Robinet d'arrêt (alliage aluminium) - 1 entrée DSP DN 40 - 1 sortie DSP DN 40	1095096	7431	111,33	133,15	30
Robinet d'arrêt (alliage aluminium) - 1 entrée DSP DN 65 - 1 sortie DSP DN 65	1095097	7432	111,33	133,15	30

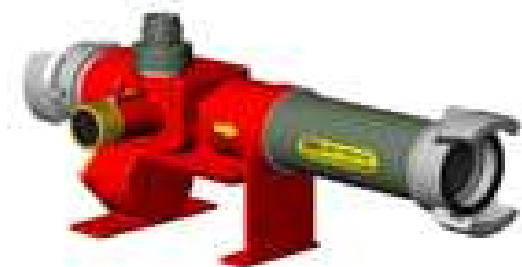
OFFRE

Titulaire : Pok

Validité :

du 28/10/2009 au 27/10/2012

Proportionneurs



Proportionneur mélangeur 800l/min réf. 18748

Désignation	Référence UGAP	Référence Pok	Prix de vente UNITAIRE en euros HT	Prix de vente UNITAIRE en euros TTC	Délai de livraison (en jours calendaires)
Proportionneur mélangeur 200 l/min (alliage aluminium) - 1 entrée DSP DN 40 - 1 sortie DSP DN 40	1095098	18426	191,14	228,60	30
Proportionneur mélangeur 400 l/min (alliage aluminium) - 1 entrée DSP DN 40 - 1 sortie DSP DN 40	1095099	18747	189,88	227,10	30
Proportionneur mélangeur 400 l/min (alliage aluminium) - 1 entrée DSP DN 65 - 1 sortie DSP DN 65	1095100	18410	228,64	273,45	30
Proportionneur mélangeur 800 l/min (alliage aluminium) - 1 entrée DSP DN 65 - 1 sortie DSP DN 65	1095101	18748	293,69	351,25	30
Proportionneur mélangeur 200 l/min (bronze) - 1 entrée DSP DN 40 - 1 sortie DSP DN 40	1095102	18757	218,60	261,45	30

OFFRE

Titulaire : Pok

Validité : du 28/10/2009 au 27/10/2012

Vannes



Vanne mobile de bas d'échelle



Vanne d'isolement

Désignation	Référence UGAP	Référence Pok	Prix de vente UNITAIRE en euros HT	Prix de vente UNITAIRE en euros TTC	Délai de livraison (en jours calendaires)
-------------	----------------	---------------	------------------------------------	-------------------------------------	---

Vannes

Vanne mobile de bas d'échelle - Purgeur GFR mâle DN 20 - 1 entrée DSP DN 40 - 1 sortie DSP DN 40	1095103	7461	142,31	170,20	30
Vanne mobile de bas d'échelle - Purgeur GFR mâle DN 20 - 1 entrée DSP DN 65 - 1 sortie DSP DN 65	1095104	7460	203,18	243,00	30
Vanne d'isolement DN 100 mm (alliage aluminium) - 1 entrée AR DN 100 - 1 sortie AR DN 100	1095105	16879	247,45	295,95	30

Vannes d'arrêt

Vanne d'arrêt DN 20 (alliage aluminium) - 1 entrée GFR femelle DN 20 - 1 sortie GFR mâle DN 20	1095106	7461	111,33	133,15	30
Vanne d'arrêt DN 40 (alliage aluminium) - 1 entrée DSP DN 40 - 1 sortie DSP DN 40	1095107	7460	111,33	133,15	30
Vanne d'arrêt DN 65 (alliage aluminium) - 1 entrée DSP DN 65 - 1 sortie DSP DN 65	1095108	16879	111,33	133,15	30

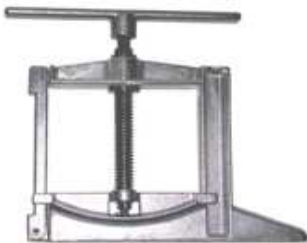
OFFRE

Titulaire : Pok

Validité :

du 28/10/2009 au 27/10/2012

Clés diverses et obturateurs



1930



3399, 3373, 9831



3148



2438



2477



3033



2971

Désignation	Référence UGAP	Référence Pok	Prix de vente UNITAIRE en euros HT	Prix de vente UNITAIRE en euros TTC	Délai de livraison (en jours calendaires)
Etrangleur universel pour tuyaux souples tous diamètres jusqu'à 110	1095109	1930	159,49	190,75	30
Obturbateur de fuite pour tuyau DN 45	1095110	3399	34,20	40,90	30
Obturbateur de fuite pour tuyau DN 70	1095111	3373	38,04	45,50	30
Obturbateur de fuite pour tuyau DN 110	1095112	9831	83,28	99,60	30
Clé tricoise universelle pour raccords DN 20 à 120	1095113	3148	4,47	5,35	30
Clé tricoise 11 fonctions pour raccords DN 20 à 100	1095114	2438	7,82	9,35	30
Clé tricoise multifonctions type BSPP pour raccords DN 20 à 100	1095115	2477	8,82	10,55	30
Clé de barrage articulée modèle standard de 80 cm (alliage aluminium)	1095116	2971	99,62	119,15	30
Clé de barrage articulée extra longue 1,20 m (alliage aluminium)	1095117	1409	111,50	133,35	30
Clé fédérale pour poteau incendie	1095118	3033	66,89	80,00	30

Prix donné à titre indicatif. Pour un devis contactez votre correspondant UGAP.

OFFRE

Raccords de réduction et filtres (alliage aluminium)

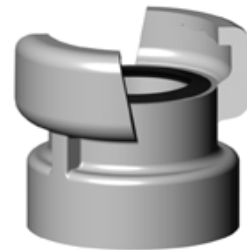
16575



4702, 4703, 4704, 4706, 16373, 7730, 7731, 7732



4687



Désignation	Référence UGAP	Référence Pok	Prix de vente UNITAIRE en euros HT	Prix de vente UNITAIRE en euros TTC	Délai de livraison (en jours calendaires)
Raccord de réduction - DSP DN 40 / GFR mâle DN 20 - Jonction bi-symétrique avec verrou	1095119	4702	45,23	54,10	30
Raccord de réduction - DSP DN 40 / GFR femelle DN 20 - Jonction bi-symétrique avec verrou	1095120	4703	61,04	73,00	30
Raccord de réduction - DSP DN 50 / GFR femelle DN 20 - Jonction bi-symétrique avec verrou	1095121	16510	54,31	64,95	30
Raccord de réduction - DSP DN 50 / GFR mâle DN 20 - Jonction bi-symétrique avec verrou	1095122	16373	40,51	48,45	30
Raccord de réduction - DSP DN 50 / DSP DN 40 - Jonction bi-symétrique avec verrou	1095123	7730	30,60	36,60	30
Raccord de réduction - DSP DN 65 / DSP DN 40 - Jonction bi-symétrique avec verrou	1095124	4704	39,34	47,05	30
Raccord de réduction - DSP DN 65 / DSP DN 50 - Jonction bi-symétrique avec verrou	1095125	7731	34,87	41,70	30
Raccord de réduction - AR DN 100 / DSP DN 50 - Jonction bi-symétrique avec verrou	1095126	7732	100,38	120,05	30
Raccord de réduction - AR DN 100 / DSP DN 65 - Jonction bi-symétrique avec verrou	1095127	4706	70,86	84,75	30
Raccord filtre - 1 entrée symétrique DSP DN 65 avec verrou - 1 sortie symétrique DSP DN 65 sans verrou	1095128	16575 + 4687	55,14	65,95	30
Raccord filtre - 1 entrée AR DN 100 avec verrou - 1 sortie AR DN 100 sans verrou	1095129	2206	87,21	104,30	30

Pièces de jonction et accessoires hydrauliques

OFFRE

Bouchons



5631

4710
4711
4712
4713



Désignation	Référence UGAP	Référence Pok	Prix de vente UNITAIRE en euros HT	Prix de vente UNITAIRE en euros TTC	Délai de livraison (en jours calendaires)
Bouchon symétrique auto étanche avec chainette GFR femelle DN 20 (en bronze)	1095130	5631	21,32	25,50	30
Bouchon plein symétrique auto étanche avec verrou et chainette - DSP DN 40 (alu)	1095131	4710	12,08	14,45	30
Bouchon plein symétrique auto étanche avec verrou et chainette - DSP DN 50 (alu)	1095132	4713	32,57	38,95	30
Bouchon plein symétrique auto étanche avec verrou et chainette - DSP DN 65 (alu)	1095133	4711	15,47	18,50	30
Bouchon plein symétrique auto étanche avec verrou et chainette - AR DN 100 (alu)	1095134	4712	30,73	36,75	30

Pièces de jonction et accessoires hydrauliques

OFFRE

Pompes d'épuisement mobiles



651



3286 et 3032

Désignation	Référence UGAP	Référence Pok	Prix de vente UNITAIRE en euros HT	Prix de vente UNITAIRE en euros TTC	Délai de livraison (en jours calendaires)
Turbo pompe d'épuisement purge et accrochage équipée de raccord DN 65 (Turbine hydraulique + pompe)	1095135	651	1 441,89	1 724,50	30
Hydro éjecteur avec purge et clapet - 1 entrée DSP DN 40 sans verrou - 1 sortie DSP DN 65 avec verrou	1095136	3286	325,21	388,95	30
Hydro éjecteur avec purge et sans clapet - 1 entrée DSP DN 40 sans verrou - 1 sortie DSP DN 65 avec verrou	1095137	3032	259,49	310,35	30