

POK

Validité de l'offre : du 28/10/2009 au 27/10/2012



Ce document n'est pas contractuel

Lances incendie à débit variable

Désignation	Référence UGAP	Référence Pok	Prix de vente UNITAIRE en euros HT	Prix de vente UNITAIRE en euros TTC	Délai de livraison (en jours calendaires)
> Lance MAGALITE 150					
Lance à débits réglables de 40 - 75 - 100 et 150l/min à 6 bar Entrée GFR DN 20	1094895	18392	228,26	273,00	30
Tête mousse bas foisonnement pour LDV maxi 150l/min	1094896	9294-S	84,78	101,40	30
Options pour lances MAGALITE 150					
Option coloris BLEU pour gaine de tête, protection poignée de manœuvre et poignée pistolet	1094897	9633 + 13672 + 9993	63,00	75,35	30
Option coloris VERT pour gaine de tête, protection poignée de manœuvre et poignée pistolet	1094898	9572 + 13673 + 9596	63,00	75,35	30
Option coloris ROUGE pour gaine de tête, protection poignée de manœuvre et poignée pistolet	1094899	9571 + 13671 + 9595	63,00	75,35	30
Option coloris JAUNE pour gaine de tête, protection poignée de manœuvre et poignée pistolet	1094900	9568 + 13669 + 9592	63,00	75,35	30
> Lance MAGIKADOR 500					
Lance à débits réglables de 150 - 300 et 520l/min à 6 bar Entrée DSP DN 40	1094901	16045	250,00	299,00	30
Lance à débits réglables de 150 - 300 et 520l/min à 6 bar Entrée DSP DN 50	1094902	18479	266,35	318,55	30
Tête mousse bas foisonnement pour LDV maxi 500l/min	1094903	9297	98,91	118,30	30
Tête mousse moyen foisonnement pour LDV maxi 500l/min	1094904	9713	229,35	274,30	30
Options pour lances MAGIKADOR 500					
Option coloris BLEU pour gaine de tête, protection poignée de manœuvre et poignée pistolet	1094905	9633 + 13672 + 9994	87,92	105,15	30
Option coloris VERT pour gaine de tête, protection poignée de manœuvre et poignée pistolet	1094906	9572 + 13673 + 9602	87,92	105,15	30
Option coloris ROUGE pour gaine de tête, protection poignée de manœuvre et poignée pistolet	1094907	9571 + 13671 + 9601	87,92	105,15	30
Option coloris JAUNE pour gaine de tête, protection poignée de manœuvre et poignée pistolet	1094908	9568 + 13669 + 9598	87,92	105,15	30
Coude orientable 1 1/2" pour LDV 500	1094909	10	60,87	72,80	30

Prix donnés à titre indicatif. Pour un devis, contactez votre interlocuteur régional UGAP



Lances incendie

POK

Validité de l'offre : du 28/10/2009 au 27/10/2012

Lances incendie à débit variable (suite)

Désignation	Référence UGAP	Référence Pok	Prix de vente UNITAIRE en euros HT	Prix de vente UNITAIRE en euros TTC	Délai de livraison (en jours calendaires)
> Lance MAGIKADOR 1000					
Lance à débits réglables de 300 - 500 - 750 et 1000l/min à 6 bar - Entrée DSP DN 65	1094910	22983	445,65	533,00	30
Tête mousse bas foisonnement pour LDV maxi 1000l/min	1094911	9300	172,83	206,70	30
Tête mousse moyen foisonnement pour LDV maxi 1000l/min	1094912	9714	279,35	334,10	30
Options pour lances MAGIKADOR 1000					
Option coloris BLEU pour gaine de tête, protection poignée de manœuvre et 2 poignées pistolet	1094913	9633X2 + 13672 + 9995	117,98	141,10	30
Option coloris VERT pour gaine de tête, protection poignée de manœuvre et 2 poignées pistolet	1094914	9572X2 + 13673 + 9608	117,98	141,10	30
Option coloris ROUGE pour gaine de tête, protection poignée de manœuvre et 2 poignées pistolet	1094915	9571X2 + 13671 + 9607	117,98	141,10	30
Option coloris JAUNE pour gaine de tête, protection poignée de manœuvre et 2 poignées pistolet	1094916	9568X2 + 13669 + 9604	117,98	141,10	30

Prestation de formation :

FORMATION DES UTILISATEURS CHEZ LE TITULAIRE : GRATUIT

Durée : 1 journée dans les locaux du titulaire pour **2 à 4 agents** (hébergement + restauration compris)

Contenu : - Présentation de la gamme de matériels avec exposé des principales fonctions
 - Explication sommaire du fonctionnement
 - Formation sur l'utilisation du matériel
 - Stage sur ateliers pour l'entretien, la maintenance et la réparation du matériel"

INFORMATIONS COMPLEMENTAIRES

Le délai de livraison pour les options ou les prises de mesures s'entend en délai supplémentaire à rajouter au délai de livraison du produit. Les options sont à commander en même temps que les produits.

Prix donnés à titre indicatif. Pour un devis, contactez votre interlocuteur régional UGAP

Lances incendie à débit variable

MAGILITE 150 :

Lance d'incendie à débit et jet réglables

- Construction en alliage d'aluminium
- Protection contre les chocs par une gaine de tête en polyuréthane
- Axes et visserie en acier inoxydable
- Débit réglable et purge par rotation d'une bague de débit
- Jet réglable : jet plein, diffusion 130°, 90°, 30°
- Raccord d'entrée tournant
- Filtre de protection contre les cailloux
- Robinet à ouverture et fermeture rapide
- Repères tactiles et visuels pour connaître la forme du jet dans une obscurité totale

Portée efficace (m) : 27 m

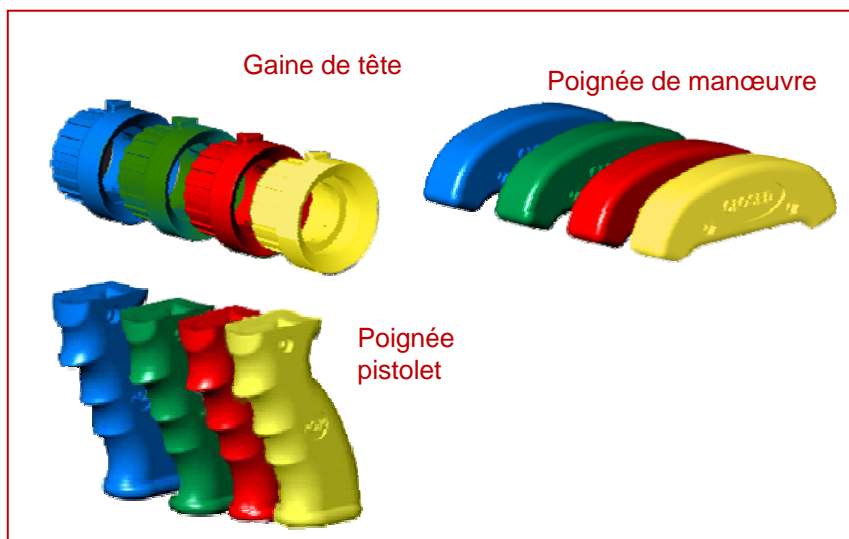
Jet diffusé large : 130°

Jet diffusé d'attaque : 40°

Conforme à la norme EN 15182-2



Nuancier :



Options :

Têtes mousse, bas foisonnement

Construction en alliage d'aluminium.
Adaptable sur la plupart de nos lances pistolets.
Permet de créer une lance mousse très rapidement à partir d'une lance main.

Lances incendie

Ce document n'est pas contractuel

Lances incendie à débit variable

MAGIKADOR 500 et 1000 :

- Construction en alliage d'aluminium
- Protection contre les chocs par une gaine de tête en polyuréthane
- Axes et visserie en acier inoxydable
- Débit réglable et purge par rotation d'une bague de débit
- Jet réglable : jet plein, jet d'attaque, diffusion 130°,
- Position purge de particules
- Raccord d'entrée modifiable en fonction de la demande
- Filtre de protection contre les cailloux
- Robinet à ouverture et fermeture rapide

Conforme à la norme EN 15182-2



Magikador 500 :

Portée efficace (m) : 27 m

Jet diffusé large : 130°

Jet diffusé d'attaque : 40°



Magikador 1000 :

Portée efficace (m) : 48 m

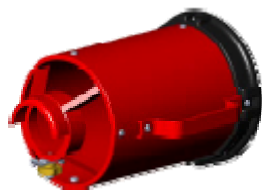
Jet diffusé large : 130°

Jet diffusé d'attaque : 40°

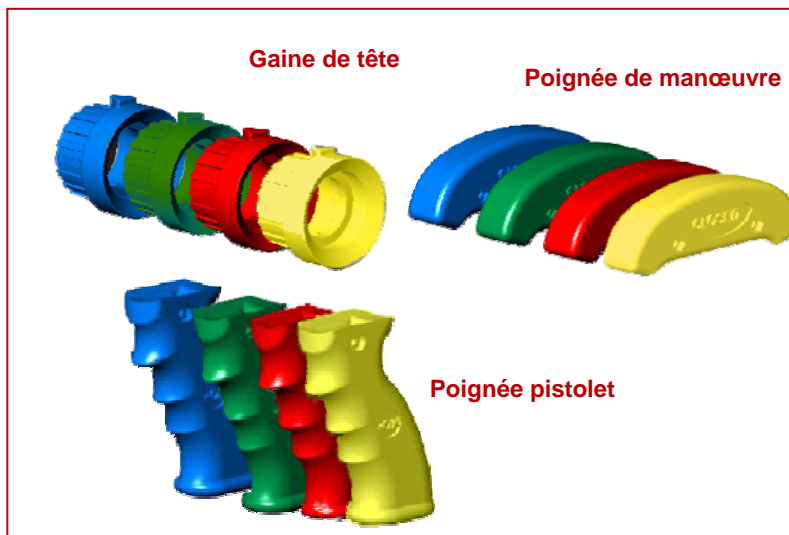
Options :

Têtes mousse, bas et moyen foisonnement

Construction en alliage d'aluminium.
Adaptable sur la plupart de nos lances pistolets.
Permet de créer une lance mousse très rapidement à partir d'une lance main.



Nuancier :



Pour un devis, contactez votre interlocuteur régional UGAP

POK

Ce document n'est pas contractuel

Lances incendie auto régulées

Validité de l'offre : du 28/10/2009 au 27/10/2012

Désignation	Référence UGAP	Référence Pok	Prix de vente UNITAIRE en euros HT	Prix de vente UNITAIRE en euros TTC	Délai de livraison (en jours calendaires)
-------------	----------------	---------------	------------------------------------	-------------------------------------	---

> Lances LEGENDE 300 et 600

Lance à régulation automatique de pression jusqu'à 300 /min à 7 bar - Entrée GFR DN 20	1094917	9520	251,09	300,30	30
Lance à régulation automatique de pression jusqu'à 600 /min à 6 bar - Entrée DSP DN 40	1158413	28062	251,09	300,30	30
Tête mousse bas foisonnement pour LAR débit maxi 300/min	1094919	15621	125,00	149,50	30

Options pour lances LEGENDE 300 et 600

Option coloris BLEU pour poignée pistolet	1094920	9633	13,42	16,05	30
Option coloris VERT pour poignée pistolet	1094921	9572	13,42	16,05	30
Option coloris ROUGE pour poignée pistolet	1094922	9571	13,42	16,05	30
Option coloris JAUNE pour poignée pistolet	1094923	9568	13,42	16,05	30

> Lance SLIDE O MATIC 600

Lance à double régulation automatique de pression jusqu'à 600 /min à 6 ou 3 bar - Entrée DSP DN 40	1094925	25057	315,22	377,00	30
--	----------------	-------	--------	---------------	-----------

Options pour lances SLIDE O MATIC 600

Option coloris BLEU pour gaine de tête et poignée pistolet	1094926	9633 + 9994	79,85	95,50	30
Option coloris VERT pour gaine de tête et poignée pistolet	1094927	9572 + 9602	79,85	95,50	30
Option coloris ROUGE pour gaine de tête et poignée pistolet	1094928	9571 + 9601	79,85	95,50	30
Option coloris JAUNE pour gaine de tête et poignée pistolet	1094929	9568 + 9598	79,85	95,50	30

> Lance LEGENDE 1000

Lance à régulation automatique de pression jusqu'à 1000 /min à 7 bar - Entrée DSP DN 65	1094930	9406	460,87	551,20	30
Tête mousse bas foisonnement pour LAR débit maxi 1000/min	1094931	15640	175,00	209,30	30

Options pour lance LEGENDE 1000

Option coloris BLEU pour 2 poignées pistolet	1094932	9633 X 2	26,84	32,10	30
Option coloris VERT pour 2 poignées pistolet	1094933	9572 X 2	26,84	32,10	30
Option coloris ROUGE pour 2 poignées pistolet	1094934	9571 X 2	26,84	32,10	30
Option coloris JAUNE pour 2 poignées pistolet	1094935	9568 X 2	26,84	32,10	30

Prestation de formation :

FORMATION DES UTILISATEURS CHEZ LE TITULAIRE : GRATUIT

Durée : 1 journée dans les locaux du titulaire pour **2 à 4 agents** (hébergement + restauration compris)

Contenu : - Présentation de la gamme de matériels avec exposé des principales fonctions

- Explication sommaire du fonctionnement

- Formation sur l'utilisation du matériel

- Stage sur ateliers pour l'entretien, la maintenance et la réparation du matériel"

INFORMATIONS COMPLEMENTAIRES

Le délai de livraison pour les options ou les prises de mesures s'entend en délai supplémentaire à rajouter au délai de livraison du produit. Les options sont à commander en même temps que les produits.

Prix donné à titre indicatif. Pour un devis, contactez votre interlocuteur régional UGAP

Lances incendie

Ce document n'est pas contractuel

Lances incendie auto régulées

LEGENDE 300

Lance à régulation automatique de pression

Diffusion réalisée par une bague de tête munie de dents en élastomère.

Principaux composants :

Un robinet à ouverture-fermeture axial permettant le réglage du débit, une poignée pistolet ainsi qu'une bague de tête gainée en élastomère antistatique, résistant à l'usure, antichocs et thermo-isolant, un raccord d'entrée tournant.

La rotation de la bague de tête permet l'obtention du jet plein, du jet d'attaque (dit "Flash over") indexé, du jet diffusé et de la purge. La construction est ultra-légère, en alliage d'aluminium traité thermiquement et protégé par une anodisation dure. Les pièces d'usure sont en acier inoxydable.

Portée efficace (m) : 35 m

Jet diffusé large : 120°

Jet diffusé d'attaque : 30°



Options :

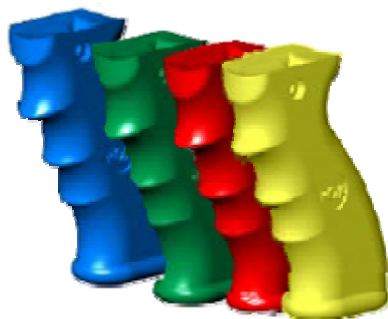
**Tête mousse,
bas foisonnement**



Construction en alliage d'aluminium avec revêtement peinture polyester rouge. S'adapte à la sortie de la lance sur la gaine de protection en caoutchouc.

Nuancier :

Poignée pistolet



Ce document n'est pas contractuel

Lances incendie auto régulées

LEGENDE 600

Lance à régulation de pression. A débit et jet réglable. Entrée par raccord à verrou. Alliage aluminium.

Principaux composants :

Raccord d'entrée tournant.

Robinet à débit réglable sur la poignée extrêmement robuste avec piston et visserie en acier inoxydable.

Poignée de manœuvre permettant de passer de la position fermée à la position ouverture maxi en passant par 4 positions intermédiaires.

Une bague de sélection permettant de passer de la position 6 bars (utilisation normale) à la position PURGE ou FLUSH (permet de vidanger les particules qui gêneraient le bon fonctionnement hydraulique de la lance).

Jet réglable : une rotation continue de la bague de tête permet de passer progressivement de la position jet plein à un jet d'attaque à 32° jusqu'à une diffusion en cône à 130° formant un écran d'eau.

Portée efficace (m) : 38 m

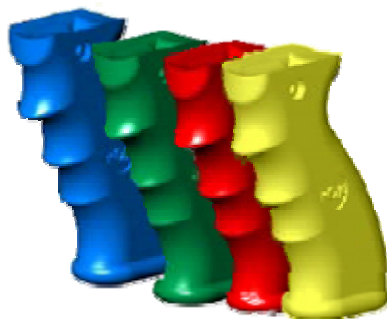
Jet diffusé large (angle) : 130°

Jet diffusé étroit (angle) : 32°

Conforme à la norme EN 15182-2



Poignée pistolet



Lances incendie

Ce document n'est pas contractuel

Lances incendie auto régulées

SLIDE O MATIC 600 : Lance à régulation automatique de pression

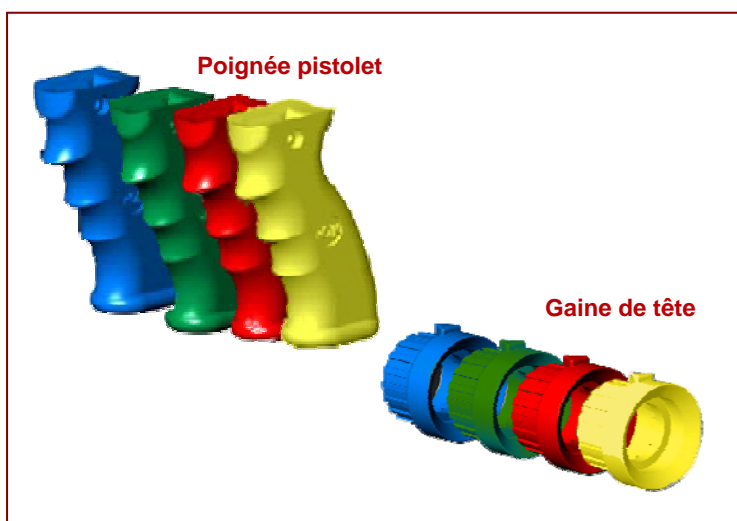
Lance incendie nouvelle génération à débit et jet réglables, à double régulation de pression (3 bar - 6 bar)

- Construction en alliage d'aluminium
- Protection contre les chocs par une gaine de tête en polyuréthane
- Axes et visserie en acier inoxydable
- 5 débits différents soit à 6 bars : 100-150-270-430-600
- Jet réglable : jet plein, jet d'attaque, diffusion 130°,
- Position purge de particules
- Raccord d'entrée modifiable en fonction de la demande
- Filtre de protection contre les cailloux
- Robinet avec poignée pistolet destinée à orienter la lance

Conforme à la norme EN 15182-1 et 2



Nuancier :



Pour un devis, contactez votre interlocuteur régional UGAP

Lances incendie auto régulées

LEGENDE 1000 :

La régulation automatique de pression, de l'ordre de 7 bars, s'effectue à partir de 200l/min jusqu'à 950 l/min. La diffusion est réalisée par une bague de tête dentelée.

Principaux composants :

Un robinet à ouverture-fermeture axial permettant le réglage du débit, deux poignets pistolet ainsi qu'une bague de tête gainée en élastomère antistatique, résistant à l'usure, antichocs et thermo-isolant, un raccord d'entrée tournant.

La rotation de la bague de tête permet l'obtention du jet plein, du jet d'attaque (dit "Flash over") indexé, du jet diffusé et de la purge. La construction est ultra- légère, en alliage d'aluminium traité thermiquement et protégé par une anodisation dure. Les pièces d'usure sont en acier inoxydable.



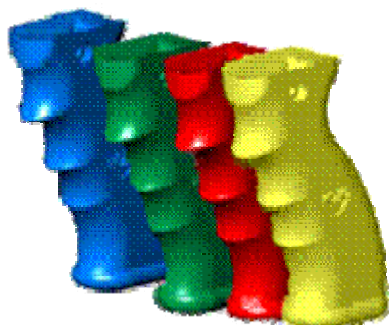
Options :

**Tête mousse,
bas foisonnement**



Nuancier :

Poignée pistolet



Construction en alliage d'aluminium avec revêtement peinture polyester rouge. S'adapte à la sortie de la lance sur la gaine de protection en caoutchouc.

Lances incendie

POK

Lances diverses

Validité de l'offre : du 28/10/2009 au 27/10/2012

Désignation	Référence UGAP	Référence Pok	Prix de vente UNITAIRE en euros HT	Prix de vente UNITAIRE en euros TTC	Délai de livraison (en jours calendaires)
-------------	-------------------	------------------	--	---	--

> Lances en bronze

Robinet difuseur en nappe avec fût de lance GFR 20/7/7	1094936	2200 + 7360	79,64	95,25	30
Robinet difuseur en nappe avec souche symétrique 40/12/12	1094937	2197 + 2837	84,11	100,60	30
Robinet difuseur en nappe avec souche symétrique 65/18/15	1094938	2432 + 7362	241,05	288,30	30

> Lances en aluminium

Robinet difuseur en nappe avec fût de lance GFR 20/7/7	1094939	3790 + 7350	67,52	80,75	30
Robinet difuseur en nappe avec souche symétrique 40/12/12	1094940	2607 + 2784	71,49	85,50	30
Robinet difuseur en nappe avec souche symétrique 65/18/15	1094941	1918 + 7352	189,05	226,10	30

Prestation de formation :

FORMATION DES UTILISATEURS CHEZ LE TITULAIRE : GRATUIT

Durée : 1 journée dans les locaux du titulaire pour **2 à 4 agents** (hébergement + restauration compris)

Contenu : - Présentation de la gamme de matériels avec exposé des principales fonctions

- Explication sommaire du fonctionnement

- Formation sur l'utilisation du matériel

- Stage sur ateliers pour l'entretien, la maintenance et la réparation du matériel"

INFORMATIONS COMPLEMENTAIRES

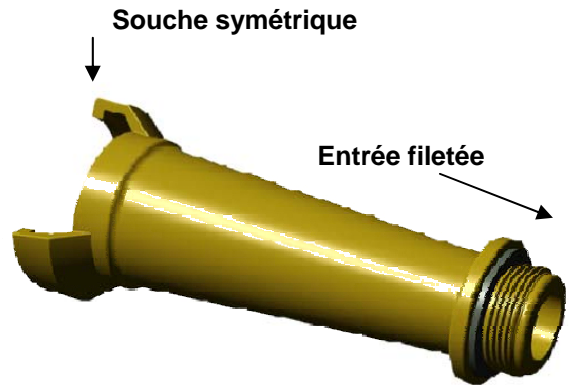
Le délai de livraison pour les options ou les prises de mesures s'entend en délai supplémentaire à rajouter au délai de livraison du produit.
Les options sont à commander en même temps que les produits.

Prix donné à titre indicatif. Pour un devis, contactez votre interlocuteur régional UGAP

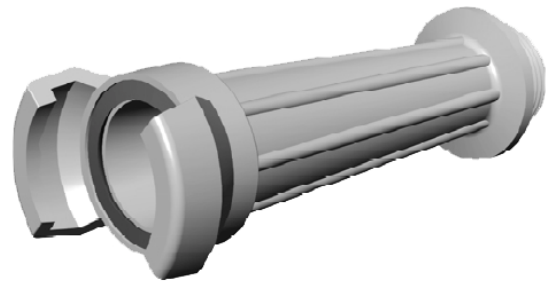
Ce document n'est pas contractuel

Lances diverses

Fût de lance en bronze réf. 2200, 2197, 2432



Fût de lance en alliage d'aluminium réf. 3790, 2607, 1918



Robinet DMB à diffusion en nappe "Poket" réf. 7360, 2837, 7362, 7350, 2784, 7352

Les robinets "DMB" sont des robinets jets diffuseurs à trois positions. Leur système de diffusion produit, à partir de la tête de pulvérisation, une nappe d'eau aplatie en forme de "bec de canard", Cette nappe d'eau de surface se transforme progressivement en une pluie formant un jet plein.

