

## Proposition commerciale détaillée

# PaperCut MF

**Pour xxx**

Référence du document : DVPPCXXXXXXXX

Proposition commerciale valable 30 jours

## Vos interlocuteurs

Prénom	Nom	Fonction	Téléphone	E-mail
Olivier	Barbuat	Support Commercial	0666202298	olivier.barbuat@bluemega.com
Anne-Peggy	Forest	Support Commercial	0771556298	anne-peggy.forest@bluemega.com
Damien	Smets	Support Commercial	0608872154	damien.smets@bluemega.com
Laetitia	Loret	Support Commercial	0679211037	laetitiat.loret@bluemega.com

## Confidentialité

Notre succès est directement lié à notre connaissance des bonnes pratiques, outre le sens permanent de l'innovation et la créativité dont nous faisons preuve.

Pour préparer ce document, nous nous sommes efforcés de prouver ces atouts, de nous en servir pour appuyer les arguments en faveur de Bluemega et offrir ainsi une réelle valeur ajoutée.

Nous vous demandons donc de respecter notre propriété intellectuelle et de considérer le contenu de ce document et de tous les autres documents soumis par Bluemega comme hautement confidentiel.

## Avis

Ce document contient des informations confidentielles appartenant à Bluemega. Aucune partie de son contenu ne peut être utilisée, copiée, communiquée ou transmise à une partie, de quelque manière que ce soit, sans l'autorisation préalable et écrite de Bluemega.

## Marques commerciales

PaperCut, PaperCut MF, PaperCut NG, et le logo PaperCut sont des marques commerciales de PaperCut International Software. Les autres noms de sociétés et de produits mentionnés dans ce manuel sont des marques commerciales ou marques déposées de leurs détenteurs respectifs.

# SOMMAIRE

<b>1</b>	<b>PRESENTATION DES ACTEURS</b>	<b>5</b>
1.1	<b>Bluemega</b>	<b>5</b>
1.1.1	Fournisseur de technologies #ImpressionIntelligente #GestionDocument	5
1.1.2	Penser “Out of the box” pour imaginer l’entreprise de demain	6
1.2	<b>L’éditeur : PaperCut</b>	<b>7</b>
1.2.1	Présentation générale	7
1.2.2	PaperCut & Bluemega	8
1.2.3	Base installée et références PaperCut dans le monde	8
<b>2</b>	<b>CONTEXTE DE L’IMPRESSION</b>	<b>9</b>
2.1	Introduction au contexte	9
2.2	Maîtrise des coûts – réduire les coûts de 20 %	10
2.3	Efficacité – PaperCut prend en charge votre mode de travail	11
2.4	Sécurité - protection des documents et des périphériques	11
2.5	Environnement – des solutions pour un monde meilleur	12
<b>3</b>	<b>PAPERCUT</b>	<b>13</b>
3.1	PaperCut NG - Impression directe	13
3.2	PaperCut MF – Impression suivie	13
<b>4</b>	<b>POURQUOI CHOISIR PAPERCUT ?</b>	<b>14</b>
4.1	Utilisation simple et intuitive	14
4.2	Rapports détaillés	15
4.3	Administration en ligne	16
4.4	Communiquer et mettre en place simplement une politique d’impression	16
4.5	Règles sur-mesure avec les scripts	18
4.6	Impression sécurisée et impression suivie	20
4.7	Accès sécurisé aux appareils	22
4.8	<b>Identification</b>	<b>23</b>
4.8.1	Ecran d’accueil	23
4.8.2	Couple Login / Mot de passe	23
4.8.3	Code d’identification	24
4.8.4	Badge / Carte	24
4.8.4.1	Import du numéro de carte :	24
4.8.4.2	Auto-association / Auto-enrôlement de carte	25
4.8.5	Identification des utilisateurs sur les postes en libre-service	25
4.9	<b>Gestion intégrée des scans</b>	<b>27</b>
4.9.1	Pour les administrateurs système.	27
4.9.2	Console centralisée pour la gestion	27
4.9.3	Accès sécurisé et authentification	28
4.9.4	Numérisation vers e-mail, dossiers et vers le cloud	28
4.9.5	Paramètres de numérisation	29
4.9.6	Workflows de numérisation	30
4.9.7	Pour les utilisateurs	30

<b>4.10</b>	<b>Impression Mobile et impression sans pilote</b>	<b>31</b>
4.10.1	Mobility Print	31
4.10.2	Webprint	33
4.10.3	Mail to print	34
4.10.4	Module Sandbox	34
<b>4.11</b>	<b>Option Print Deploy</b>	<b>35</b>
<b>4.12</b>	<b>Option Job Ticketing</b>	<b>36</b>
<b>4.13</b>	<b>Filigranes et signatures numériques</b>	<b>37</b>
<b>4.14</b>	<b>Archivage des documents</b>	<b>37</b>
<b>4.15</b>	<b>Gestion des crédits, cartes pré payées et passerelles de paiement</b>	<b>38</b>
<b>4.16</b>	<b>Outils pour communiquer sur les usages</b>	<b>39</b>
<b>5</b>	<b><i>BENEFICES DE PAPER CUT</i></b>	<b>40</b>
5.1	Bénéfices pour l'entreprise	40
5.2	Bénéfices pour les utilisateurs	40
5.3	Bénéfices pour le service informatique	40
5.4	Bénéfices pour la gestion	41
<b>6</b>	<b><i>PAPER CUT GROWS ET SI ON EN FAISAIT PLUS POUR LA PLANETE ?</i></b>	<b>42</b>
6.1	A l'origine	42
6.2	Et si on allait plus loin	42
6.3	Notre promesse	42
6.4	Les outils mis à votre disposition	43
<b>7</b>	<b><i>PROPOSITION COMMERCIALE</i></b>	<b>44</b>
7.1	Description des objectifs et du besoin	44
7.2	Contenu et tarif de la solution PaperCut	44
7.2.1	Contenu et tarif du service de mise en œuvre	44
7.2.2	Facturation et Paiement	45
<b>8</b>	<b><i>SUPPORT ET MISES A JOUR</i></b>	<b>46</b>
8.1	Centre de support Bluemega Document & Print Services	46
8.2	Maintenance du logiciel	46
8.3	Maintenance du matériel de contrôle d'accès (Lecteurs)	46
8.4	Niveaux de support	47
8.4.1	Support de niveau 1 – assuré par Bluemega Document & Print Services	47
8.4.2	Support de niveau 2 – assuré par Bluemega Document & Print Services	47
8.4.3	Support de niveau 3 – assuré par Bluemega Document & Print Services, supporté par PaperCut	48

# 1 PRESENTATION DES ACTEURS

## 1.1 Bluemega

### 1.1.1 Fournisseur de technologies #ImpressionIntelligente #GestionDocument

Créée en 1995, Bluemega se compose d'une famille de collaborateurs dont l'objectif est de fournir les meilleurs logiciels dans le domaine de l'impression intelligente et de la gestion du document aux entreprises, aux collectivités et aux administrations. Aujourd'hui l'offre de Bluemega se compose de **KPAX Manage pour la gestion de parc d'impression**, de **PaperCut pour la gestion des flux d'impression**, ainsi que de **Drivve Image et Optimidoc pour la capture de documents**,

Depuis 2013, la société est exclusivement **détenue par une partie de ses salariés**, qui s'efforce de mettre le succès et la croissance de Bluemega **au service du bien-être** de toute l'équipe. Le siège social est situé en Ile-De-France et les déplacements pour accompagner et soutenir les projets se font sur **tout le territoire** :

- Pour former nos partenaires (Bluemega est un organisme de formation sous le N° 11 91 0864591)
- Pour accompagner nos clients et partenaires lors des phases de **qualification** (Avant-vente)
- En phase de **déploiement** : Intégration, installation et configuration

Bluemega propose aussi l'accès à un **Centre de Support en Français** (5 jours/7) : Par email, Par téléphone et en prise en main à distance.

Ces dernières années, la croissance du chiffre d'affaires est soutenue , pour atteindre plus de **7 Millions d'€ en 2022** avec un effectif de **25 collaborateurs**.

Présent **depuis plus de 20 ans sur le marché de l'impression intelligente**, Bluemega est un centre d'expertise reconnu dans son domaine. La distribution de son offre s'appuie sur **un réseau de 60 partenaires** (distributeurs ou constructeurs), ce qui permet d'équiper aujourd'hui **plus de 2000 clients** dont une majorité de PME et de comptes intermédiaires, quelques grands comptes nationaux, 50% dans le public et 50% dans le privé...



### 1.1.2 Penser “Out of the box” pour imaginer l’entreprise de demain

En raison de son histoire et du fait d’être détenue par une partie de ses salariés, Bluemega sort des sentiers traditionnels de la gouvernance d’entreprise et à ce titre défend certaines valeurs au bénéfice de ses clients et de ses partenaires :

**- Développer une forme de collaboration intelligente :**

La transparence incite au respect des engagements et à la prise de décision éclairée et responsable. Elle permet d’asseoir la confiance entre les collaborateurs, les partenaires et les clients afin de transformer des échanges de services en relations solides et durables. Le management bienveillant est la clé de la réussite à long terme qui assurera engagement, fidélité et productivité à l’entreprise libérée.

#Transparence #Bienveillance

**- Anticiper le besoin pour devenir le leader dans l’impression intelligente et la gestion du document :**

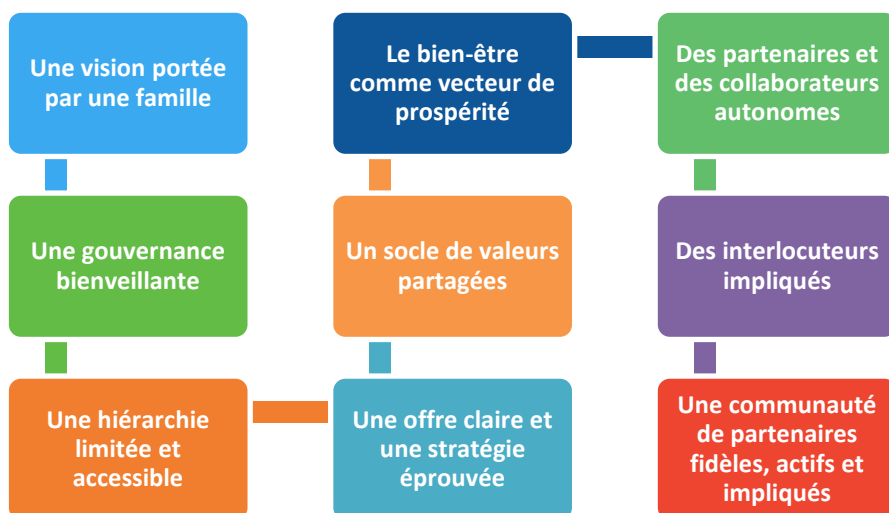
En devenant fournisseur de solutions simples mais innovantes, avec une forte présence sur le Web et en cultivant la réactivité et l’agilité. Bluemega sait miser sur les technologies d’avenir, sait jouer collectif, sait impliquer tous les acteurs, sait fédérer ses équipes et ses partenaires pour transformer les défis en réussites.

#Différence #Challenge #Efficacité

**- Préserver l’essentiel :**

La force de l’entreprise de demain sera proportionnelle à sa capacité à créer du bonheur. Le bien-être et la liberté sont les moteurs de la créativité. Ils engendrent un climat favorable à la communication, à l’expression des talents et aux échanges fertiles pour faire d’un ensemble d’individus une famille unie par des valeurs et des objectifs communs.

#Epanouissement #Liberté



## 1.2 L'éditeur : PaperCut

### 1.2.1 Présentation générale

PaperCut International Software est une entreprise Australienne créée en 1998. La société développe, produit et commercialise les logiciels **PaperCut NG** et **PaperCut MF** qui permettent d'offrir des fonctions conviviales et simples pour gérer, optimiser et contrôler les flux d'impression et de copie.

PaperCut dont le siège est basé à Melbourne en Australie, dispose de bureaux et d'une équipe de support en Angleterre, aux Etats Unis et en Australie assurant ainsi **un service de support 24/24h**. L'effectif de la société est d'un peu plus de **250 personnes** dont l'activité est centrée autour du développement du produit et du support niveau 3.



Le produit ne cesse d'évoluer en fonction des besoins du marché et des nouvelles technologies. Une nouvelle version du produit est disponible tous les trimestres et les mises à jour sont disponibles pour les clients sous maintenance.

Le centre de développement de PaperCut entretient un partenariat étroit avec les principaux constructeurs de systèmes d'impression.

La commercialisation du logiciel s'effectue exclusivement par l'intermédiaire du réseau mondial des **Authorized Solution Center** dont **Bluemega** est représentant pour la zone Francophone en Europe et en Afrique.

Lorsque vous choisissez une solution PaperCut, vous avez la certitude de choisir un leader du marché. Les experts du secteur, IDC, l'un des principaux fournisseurs mondiaux d'études et de conseils en matière de technologies de l'information, ont désigné **PaperCut comme leader dans l'étude IDC Market Scope : Worldwide Print Management Solutions Independent Software 2021 Vendor Assessment (Doc #US47348521, décembre 2021) & en 2020.**

L'évaluation IDC Market Scape a évalué les fournisseurs de logiciels indépendants afin de permettre aux entreprises d'identifier les fournisseurs proposant des offres solides et des stratégies bien intégrées. Les fournisseurs ont été évalués à l'aide de la méthodologie de notation rigoureuse d'IDC Market Scape, qui va au-delà de la part de marché et fournit un cadre clair comparant les offres de produits et de services, les capacités et les stratégies, ainsi que les facteurs de réussite actuels et futurs de chaque fournisseur. Dans le cadre de cette évaluation, les analystes d'IDC ont interrogé certains clients de la base installée de PaperCut.

## 1.2.2 PaperCut & Bluemega

Bluemega est Authorised Solution Center (ASC) basé en France et assure la distribution du logiciel auprès des constructeurs et des distributeurs pour **la France, la Belgique, la Suisse, le Luxembourg et le Maghreb et l'aFrique Francophone de l'Ouest**. Les équipes techniques et commerciales de Bluemega sont certifiées au plus haut niveau par PaperCut. Elles disposent d'un accès direct chez l'éditeur et sont autorisées à réaliser des formations et des certifications sur les logiciels PaperCut.



Bluemega fait partie de l'Alliance IDEA <http://www.alliance-idea.com/> qui couvre un peu plus de 100 pays dans le monde pour permettre à des clients avec des structures internationales de bénéficier d'un support prodigué dans la langue du pays.



## 1.2.3 Base installée et références PaperCut dans le monde

Au total **plus de 60 000 clients utilisent la solution Papercut MF** pour suivre leur activité d'impression et de copie, mettre en place des règles d'impression ou tout simplement facturer ces impressions aux utilisateurs. Avec des références telles que :

**La NASA, Les Nations Unies, L'Université Harvard, les Universités de Rennes, de Rouen, d' Albi, de Lorraine, les Académies de Bordeaux, de Clermont Ferrand, de Strasbourg, de Grenoble, les centres hospitaliers de Quimperlé, de Saint Malo, d'Auch, de Lyon, Le Conseil départemental du Loiret, Le Conseil Régional du nord, les Mairies de Rouen, d'Evreux, d'Aurillac, d'Avignon, de Chartres, La Gendarmerie Nationale et des sociétés privées comme NDI, Gerflor, Endenred, EDF....**

Ces projets ont été intégrés et sont supportés par des partenaires certifiés PaperCut (ASC).

---

## 2 CONTEXTE DE L'IMPRESSION

---

### 2.1 Introduction au contexte

Centrales et indispensables pour pratiquement toutes sociétés et organisations, les tâches d'impression sont effectuées quotidiennement et tout au long de la journée. L'impression est cependant un domaine critique, et un nombre croissant de sociétés dotées d'infrastructures d'impression traditionnelles se rendent compte qu'elles sont perdantes faute d'avoir des services d'impression adaptés à leurs besoins professionnels.

Les symptômes négatifs de l'impression classique sont si évidents, que l'on n'y prête rarement attention. La principale cause en est tout simplement un manque de contrôle :

- Des piles de feuilles oubliées dans le local d'impression,
- L'impression inutile de documents accessibles en ligne tels que courrier électronique et contenus de site Web,
- La consommation non nécessaire du coûteux toner couleur pour des brouillons et documents utiles à court terme,
- Des fichiers à pages multiples imprimés d'une seule face plutôt qu'en recto-verso,
- Des parcs d'imprimantes avec différents types de machines et de nombreuses petites imprimantes individuelles nécessitant un entretien et une maintenance coûteux en temps et en argent.

Contrairement au parc informatique (ordinateurs, logiciels et réseaux) qui relève généralement d'une gestion centralisée stricte assurant un matériel hautement compatible et un comportement d'utilisateur sensé, les périphériques tels qu'imprimantes, scanners et télécopieurs sont souvent décentralisés et ne font pas l'objet d'une attention particulière en termes de gestion.

Cela génère des problèmes supplémentaires encore plus graves. Des documents contenant des informations classifiées peuvent être égarés dans le local d'impression, perdus quelque part dans un réseau, bloqués dans une longue file d'attente spooling ou – encore pire – tombés sous des yeux non autorisés avant qu'ils ne puissent être récupérés. En outre, l'utilisation non autorisée d'imprimantes, de scanners, de copieurs et de télécopieurs peut ouvrir une brèche de sécurité, augmenter vos dépenses et faire exploser vos budgets.

## 2.2 Maîtrise des coûts – réduire les coûts de 20 %



Bien des professionnels ne se rendent pas compte des sommes dépensées par leur société au titre des impressions et pourraient bien être surpris par la réalité du chiffre. Gartner Group, une organisation majeure de recherche informatique, a constaté que la plupart des sociétés dépensent 1 à 3 % de leurs recettes annuelles dans leur environnement d'impression. Autrement dit, il s'agit là d'une « mine d'or cachée d'économies ».

En offrant des solutions directes aux problèmes typiques liés aux impressions, copies et numérisations, PaperCut permet de réaliser une réduction de coûts quantifiable et rapide. La mise en œuvre complète d'une solution PaperCut peut générer des économies étonnantes, voire 20 % ou plus sur votre seul budget de consommables d'impression. Ajoutez à cela les économies susceptibles d'être obtenues par la consolidation de l'infrastructure d'impression de la société.

Comment ? PaperCut possède des fonctions avancées de suivi et de reporting qui vous permettent de cerner le comportement d'impression de votre société, afin de prendre les bonnes décisions concernant la technologie, l'infrastructure et les budgets d'impression. PaperCut permet l'implémentation et la mise en œuvre des procédures et règles centrales relatives aux activités de copie, d'impression en couleur ou recto-verso et à l'acheminement des impressions vers des périphériques optimaux en termes de coûts.

Avec la fonctionnalité de libération après authentification, les utilisateurs doivent s'identifier auprès de l'imprimante ou le périphérique multifonctions en réseau pour imprimer, numériser ou copier des documents. Les utilisateurs peuvent sélectionner les tâches d'impression à imprimer ou encore les supprimer s'ils regrettent de les avoir lancées. Dans toute sa simplicité, ce principe s'est avéré très efficace contre les piles de documents imprimées, oubliées ou laissées, tout en générant des économies considérables de papier et de toner.

Il a été établi que de petites imprimantes individuelles coûtent plus chères par page que de grandes imprimantes multifonctions mises en réseau. Le fait de consolider et d'uniformiser votre parc d'imprimantes et votre infrastructure réduira les frais d'entretien et de maintenance. Ajouter une gestion centralisée pour contrôler votre paysage d'impression finement réglé aura un impact immédiat sur les coûts d'assistance technique. De plus, cela vous permet d'identifier, d'imputer et de facturer des coûts de manière précise, en interne comme en externe.

Les effets globaux sont immédiats. L'investissement que représente PaperCut sera rentabilisé dans l'espace de 6 à 18 mois. Votre infrastructure d'impression deviendra une alliée puissante, en phase avec le déroulement du travail de votre organisation.

## 2.3 Efficacité – PaperCut prend en charge votre mode de travail



Les utilisateurs bénéficieront d'une mobilité d'impression totale puisqu'ils seront en mesure d'imprimer, copier et numériser des documents, envoyer des fax ou des e-mails n'importe où et n'importe quand. Ils gagneront du temps et éviteront les frustrations rencontrées tous les jours : documents égarés, récupérés par erreur...

Votre administration informatique sera elle aussi plus efficace. La consolidation et l'uniformisation des imprimantes réduit les besoins d'assistance technique et de maintenance ainsi que les problèmes fonctionnels de périphériques individuels, files d'impression et serveurs dispersés. Avec une gestion centralisée du parc d'imprimantes, le nombre d'appels SAV en ligne diminuera radicalement et les services d'impression de l'entreprise seront bien plus faciles à gérer et à dépanner.

Les fonctions de suivi et de reporting permettent au personnel d'approvisionnement de prendre de meilleures décisions concernant les investissements d'impression et technologiques tout en planifiant exactement leurs budgets. Quant au personnel financier, les précieuses informations fournies l'aideront à affecter et à récupérer les coûts d'impression.

Les services d'impression représentent une part importante et irremplaçable de l'automatisation de vos processus, et c'est pourquoi, l'amélioration de ces activités aura un effet rapide et puissant sur l'ensemble de votre société.

## 2.4 Sécurité - protection des documents et des périphériques



Aujourd'hui, la plupart des opérations commerciales impliquent des documents critiques et confidentiels qu'il faut, à un moment donné, imprimer, copier ou numériser. Il est donc crucial que le fonctionnement de votre environnement d'impression soit parfaitement sécurisé. De nombreuses organisations telles que des cabinets d'avocats, compagnies d'assurance et banques sont juridiquement contraintes de protéger leurs documents imprimés d'utilisateurs non autorisés. Or la sécurité d'impression ne concerne pas seulement les documents.

La sécurisation de vos imprimantes et périphériques multifonctions contre l'utilisation non autorisée ou non enregistrée sera également étendue à vos dépenses et aux canaux de sortie de la société. L'accès à vos périphériques doit être limité aux utilisateurs identifiés et votre système doit automatiquement enregistrer l'ensemble de leurs activités d'impression.

Une société avec des activités d'impression, de copie et de numérisation sécurisées est une société en parfaite maîtrise de ses documents, une société à laquelle les clients n'hésiteront pas à confier leurs données et informations personnelles.

PaperCut dote les imprimantes et périphériques multifonctions d'un haut niveau de sécurité en les faisant fonctionner comme des imprimantes individuelles. PaperCut envoie tous les documents destinés à être imprimés au serveur d'impression. Vos documents sont alors stockés en toute sécurité sur le serveur jusqu'à ce que le destinataire du document se rende auprès d'une imprimante, s'identifie à l'aide de l'une des nombreuses méthodes de connexion et sélectionne les documents à imprimer.

## 2.5 Environnement – des solutions pour un monde meilleur



Les gens souhaitent savoir comment réduire l'impact négatif sur l'environnement, non seulement en consommant moins d'énergie dans leur véhicule, pour le chauffage domestique (...) mais aussi sur leur lieu de travail. De plus en plus d'entreprises comprennent que la conscience environnementale est synonyme d'arguments commerciaux et qu'il leur faut apporter une réponse aux problèmes actuels de l'environnement.

Ceci vaut tout particulièrement pour votre environnement d'impression. Pourquoi ? Parce que l'impression serait l'une des activités professionnelles les plus polluantes, essentiellement dû à sa consommation excessive d'énergie et d'arbres à papier ainsi qu'aux gaspillages associés.

Le défi du développement durable consiste à trouver de nouvelles façons d'améliorer nos vies, et les sociétés qui arrivent à mettre en pratique des programmes de durabilité renforcent leur image de marque. Une solution d'impression est un excellent point de départ pour vos initiatives de développement durable, grâce à son impact environnemental élevé d'une part, et d'autre part, parce qu'elle vous fera économiser de l'argent.

Avec PaperCut, rien n'est imprimé avant que le destinataire désigné n'autorise l'imprimante à le faire. Des tâches d'impression erronées peuvent être supprimées et celles oubliées dans la file d'impression le sont automatiquement. Concrètement, la fonction de libération des impressions après authentification élimine les piles de documents imprimés oubliés ou laissés. Vos politiques de gestion d'impression peuvent, de plus, bloquer toute impression non justifiée de contenus en ligne ou imposer l'impression recto-verso en cas de fichiers à pages multiples. Ces principes simples permettront de réduire le nombre de feuilles imprimées tous les jours au sein de votre société, et vous constaterez rapidement une diminution du besoin de stocker du papier. Outre les économies évidentes, cela signifie que votre société contribue à préserver des arbres tout en limitant la pollution causée par les processus de fabrication de papier, de toner et de cartouches d'encre.

L'accumulation de nombreux petits scanners et imprimantes individuels entraîne toujours une augmentation de la consommation énergétique, par rapport à l'utilisation d'un nombre moins important d'imprimantes multifonctions en réseau. La consolidation de votre parc d'imprimantes est un autre moyen de ménager l'environnement tout en réduisant vos dépenses. La gestion centralisée, le suivi et le reporting PaperCut offrent un contrôle complet des périphériques de votre société, attirent votre attention sur des domaines de consommation critiques et vous permettent de réduire efficacement votre empreinte carbone.

## 3 PAPER CUT

### 3.1 PaperCut NG - Impression directe

PaperCut NG est une application logicielle qui permet de superviser et de contrôler toutes les impressions (hors copies) quelque soit le constructeur ou le modèle.

La mise en place de règles de reroutage et des pop up permettent d'éliminer le gaspillage, d'encourager les utilisateurs à avoir un comportement responsable. PaperCut NG permet également de gérer les crédits d'impressions des utilisateurs pour mettre en place des quotas.

Récapitulatif administratif <a href="#">Montrer un exemple</a>	Les 30 derniers jours
Utilisateurs ayant imprimé le plus <a href="#">Montrer un exemple</a>	Le mois dernier
Impression par utilisateur <a href="#">Montrer un exemple</a>	Les 7 derniers jours
Impressions par service <a href="#">Montrer un exemple</a>	Aujourd'hui
Impressions par service - par type de travaux <a href="#">Montrer un exemple</a>	Hier
Impression par site <a href="#">Montrer un exemple</a>	Ad-hoc
Impression par site - Types de travaux <a href="#">Montrer un exemple</a>	Le mois dernier
Impression par utilisateur - par type de travaux <a href="#">Montrer un exemple</a>	Les 30 derniers jours
Impression par utilisateur - par imprimante <a href="#">Montrer un exemple</a>	Les 30 derniers jours
Impression par utilisateur - logs <a href="#">Montrer un exemple</a>	Les 30 derniers jours
Liste des utilisateurs supprimés <a href="#">Montrer un exemple</a>	

### 3.2 PaperCut MF – Impression suivie

PaperCut MF dispose des mêmes fonctionnalités que PaperCut NG avec en plus la possibilité de prendre en charge les multifonctions (copie, scan et fax) de la plupart des constructeurs.

En effet, PaperCut MF propose un client embarqué directement dans les copieurs qui permet d'authentifier l'utilisateur par code et de servir de l'écran tactile pour libérer les jobs en attente sur le serveur afin de sécuriser la libération des impressions.

Couplé à des lecteurs de cartes magnétiques ou RFID, l'authentification est encore plus simple pour l'utilisateur.



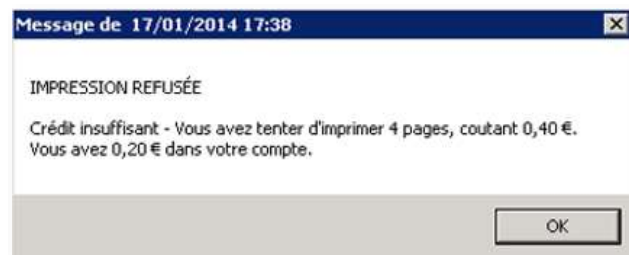
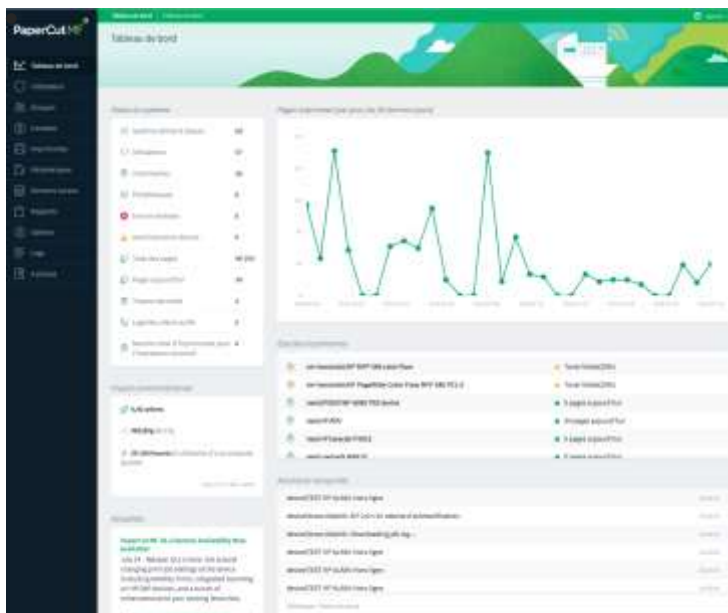
## 4 POURQUOI CHOISIR PAPER CUT ?

### 4.1 Utilisation simple et intuitive

PaperCut est considéré par les administrateurs réseau comme le système le plus simple de ce type en termes de déploiement et de gestion. Les administrateurs de système disposent d'un accès libre aux fonctions de gestion et de configuration par le biais d'une interface Web en Français conviviale.

Il offre :

- Une intégration avec l'annuaire des utilisateurs (par ex. Active Directory et autres) et la création automatique de comptes utilisateurs
- Une impression sécurisée en libérant les documents par authentification sur le périphérique équipé de son choix.
- Un tableau de bord destiné aux administrateurs avec la mise à jour des statuts en temps réel
- Impression via Internet : une impression sans pilote pour les appareils sans fil (Smartphones, tablettes etc...)
- Une facturation des clients et des comptes/projets
- La possibilité d'encourager un usage responsable via les fenêtres de notification



- Des fonctionnalités de de gestion de numérisation
- Une option d'envoi vers les centre de reprographie

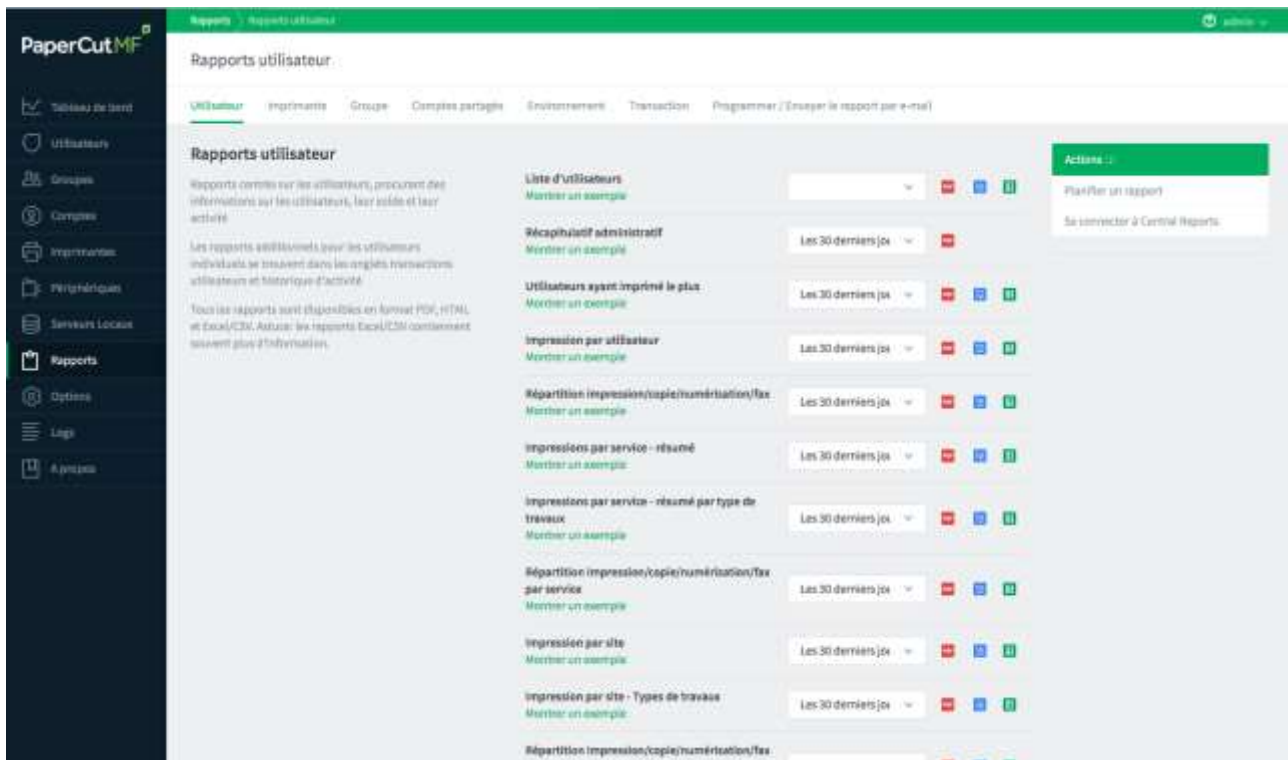
## 4.2 Rapports détaillés

PaperCut inclut plus de 70 rapports qui peuvent être générés en un clic. Tout en étant disponibles en ligne, les rapports peuvent être simplement visualisés, imprimés, exportés ou mis à disposition sur un répertoire partagé.

Les rapports sont généraux ou détaillés et peuvent être présentés par utilisateurs, par groupe, par service, par imprimante, etc.

Les administrateurs peuvent créer des rapports ad-hoc en appliquant des filtres et peuvent être envoyés périodiquement par email en format CSV, HTML ou Pdf.

Liste des rapports disponibles sur <http://www.papercut.com/tour/reporting-in-detail>



**PaperCut** Impression par utilisateur - logs  
Pour la période du 29 juil. 2013 au 28 août 2013.

Retourner > Non retourné > Statut du papier > Le profil du papier > Révisé > Autorisé > Afficher les connecteurs du travail d'impression > Oui

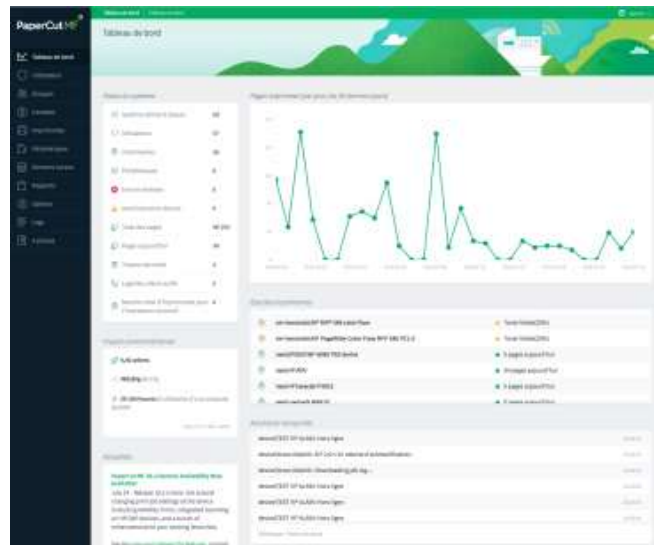
Date	Document	Pages	Coût	Attributs
<b>Utilisateur: olivier.barbaut</b>				
14 août 2013 17:41:21	Microsoft Word - Lettre vierge.doc	1	0,10 €	Imprimante: Robal2HPFFAD96 (HP Photosmart 5520 series) A4 (ISO_A4) Recto/Verso: Non Noir et Blanc: Non
22 août 2013 13:13:23	hadra_tickets(1).pdf	2	0,20 €	Imprimante: Robal2HPFFAD96 (HP Photosmart 5520 series) A4 (ISO_A4) Recto/Verso: Non Noir et Blanc: Non
22 août 2013 13:18:01	hadra_tickets(1).pdf	2	0,20 €	Annulé (problème partiellement) (Annulé au niveau de la file d'impression) Imprimante: Robal2HPFFAD96 (HP Photosmart 5520 series) A4 (ISO_A4) Recto/Verso: Non Noir et Blanc: Non
22 août 2013 13:24:18	Page de test	1	0,10 €	Imprimante: Robal2HPFFAD96 (HP Photosmart 5520 series) A4 (ISO_A4) Recto/Verso: Non Noir et Blanc: Non
22 août 2013 13:30:12	hadra_tickets(1).pdf	2	0,20 €	Imprimante: Robal2HPFFAD96 (HP Photosmart 5520 series) A4 (ISO_A4) Recto/Verso: Non Noir et Blanc: Non
<b>Totaux pour l'utilisateur "olivier.barbaut":</b>			<b>8</b>	<b>0,80 €</b>

### 4.3 Administration en ligne

PaperCut MF fournit un accès administrateur à partir d'un simple navigateur permettant ainsi une gestion centralisée de tous les utilisateurs et de tous les appareils à partir de n'importe où.

L'interface d'administration accessible au travers d'internet fait de PaperCut un produit simple à utiliser quelque soit la plateforme des clients.

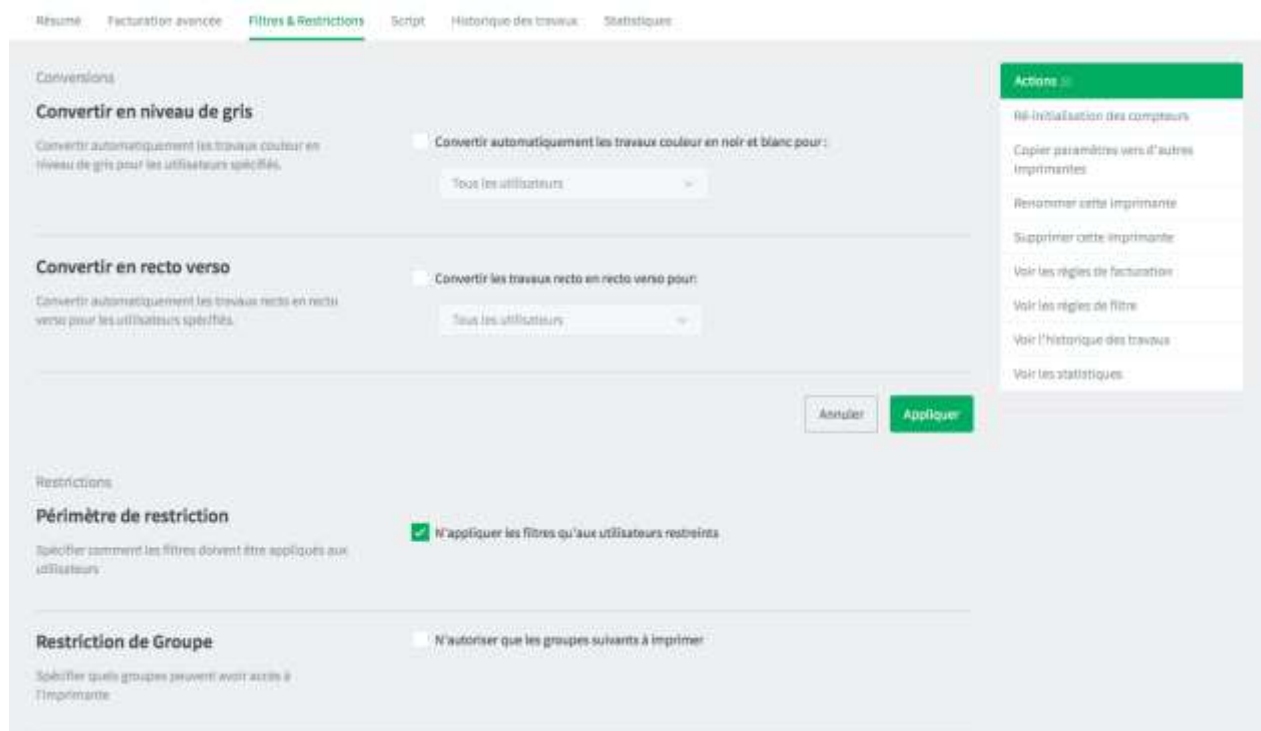
Une des fonctionnalités clés de l'interface administrateur est le tableau de bord. Le tableau de bord affiche un panel d'informations en temps réel sur l'ensemble de l'environnement. On y trouve notamment des informations sur l'activité du système, le nombre de pages imprimées, les logs du système ainsi que l'impact causé sur l'environnement.



L'accès à la plateforme d'administration est géré par une interface de gestion des droits qui permet de créer des accès différents en fonction des utilisateurs (admin, consultation caissier...).

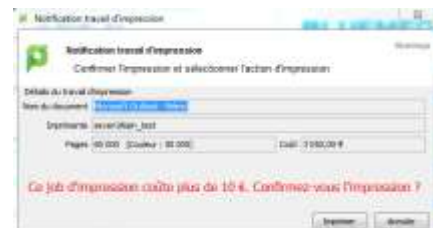
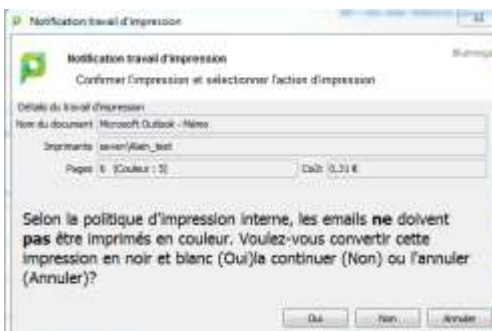
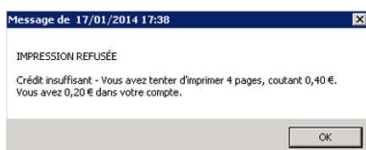
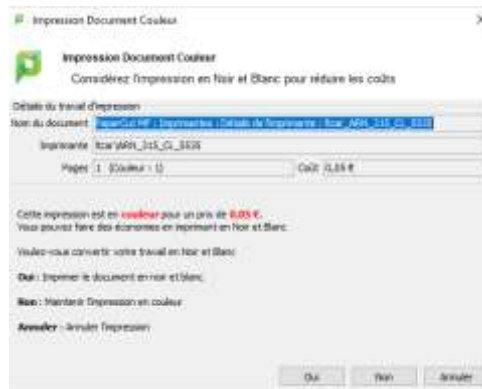
### 4.4 Communiquer et mettre en place simplement une politique d'impression

Créer de façon rapide et simple des règles d'impression restrictives :



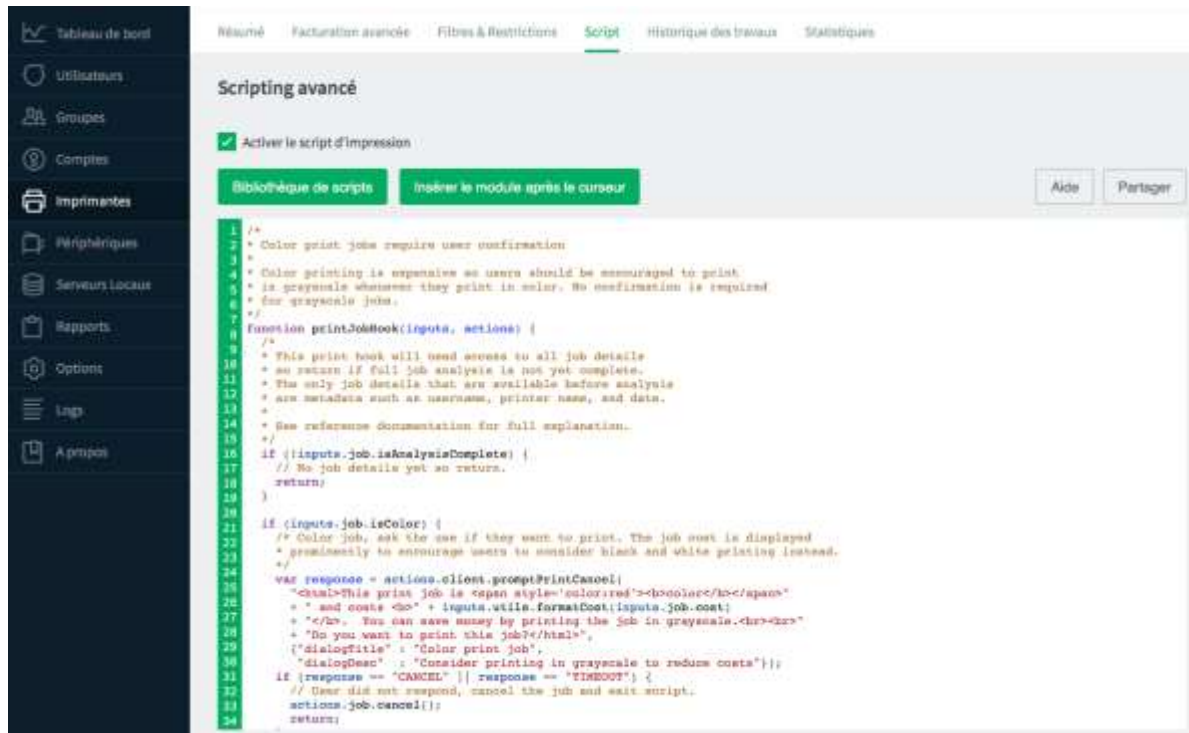
Mais aussi :

- Rediriger automatiquement les travaux d'impression importants sur les imprimantes adaptées à ces volumes,
- Décourager l'impression des emails via une fenêtre d'alerte/notification,
- Encourager l'impression en recto-verso,
- Décourager ou désactiver l'impression en couleur par groupe d'utilisateurs,
- Rediriger des impressions sur les imprimantes les moins onéreuses,
- Autoriser l'impression gratuite (ex. : pendant les cours),
- Définir une action en fonction de l'attribut du travail, de l'utilisateur/groupe, du moment de l'impression, des fonctionnalités de l'appareil/type.
- Avertir les utilisateurs qu'il doivent utiliser leur centre de reprographie.
- Afficher des notifications windows

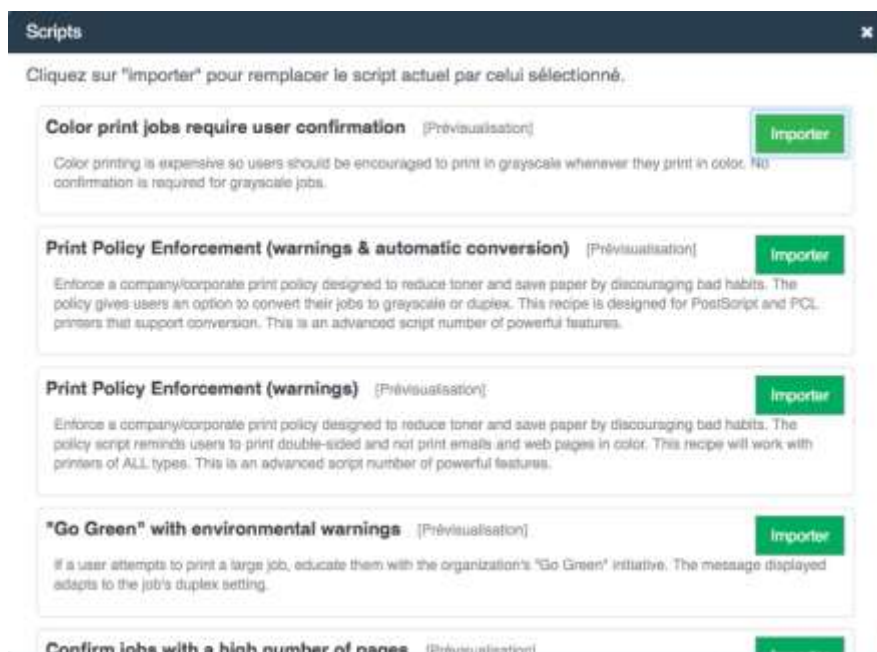


## 4.5 Règles sur-mesure avec les scripts

En plus des règles simples vues au paragraphe précédent il est également possible de mettre en place des règles sur mesures au travers d'un interface de Scripting en fonction de conditions (user, quota, tranche horaire, remontée SNMP...).



Pour faciliter la mise en place de ce type de scripts, il existe une bibliothèque fournie par PaperCut regroupant les scripts les plus populaires :



Mais aussi des modules permettant de personnaliser votre script afin qu'il réponde à vos attentes :

module ✕

Cliquez sur "insérer" pour insérer le module après le curseur

**Common**

Print job hook stub (starting point)

Insérer

Check that job analysis is complete

Insérer

**Tests**

Test number of pages

Insérer

Test if job is color

Insérer

Test if job is duplex

Insérer

Test job cost

Insérer

Test job time (hour)

Insérer

Test job time (day)

Insérer

—

## 4.6 Impression sécurisée et impression suivie

La fonction de libération des impressions après authentification (Code / Carte) permet aux utilisateurs d'imprimer depuis une file d'attente virtuelle globale. Les travaux sont mis en file d'attente et sont imprimés uniquement lorsque l'utilisateur libère son impression à partir de n'importe quelle imprimante/MFP équipée d'un système d'authentification.

L'impression suivie est donc synonyme d'impression confidentielle et sécurisée. Les documents confidentiels sont moins susceptibles de tomber entre de mauvaises mains. En plus d'assurer la confidentialité, l'introduction de cette fonctionnalité peut générer des économies sur le papier et les fournitures pouvant atteindre de 10 à 40 % en fonction de votre existant et vos habitudes d'impression.

Les impressions ne sont plus envoyées directement à l'imprimante comme c'est le cas avec l'impression directe traditionnelle. Cela permet notamment aux administrateurs réseau de gérer une multitude de pilotes d'impression pour les ordinateurs fixes, portables, tablettes et Smartphones. Et cela évite aux utilisateurs de se soucier du pilote ou imprimante qu'ils doivent choisir.



Une fois authentifié par code ou par carte, l'utilisateur pourra ou non valider les éditions dans la queue d'impression déportée sur l'écran du périphérique (cf ci-dessus).

Lorsqu'un périphérique tombe en panne ou est déjà utilisé par un autre collaborateur il suffit de se déplacer vers n'importe quel autre périphérique équipé. Cette souplesse d'utilisation permet de répartir la charge d'impression, de démultiplier les périphériques et d'apporter une continuité de service.

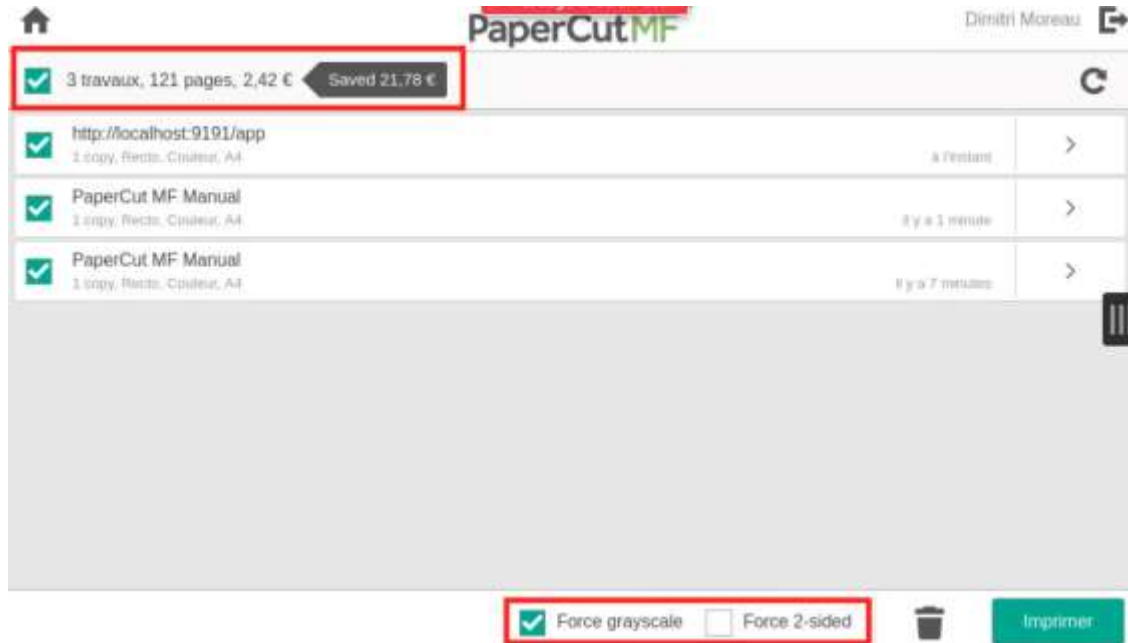
Terminé les piles de papier qui généralement finissent dans la corbeille à papier, ou bien parce que le propriétaire oublie de récupérer ses documents, ou bien parce que quelqu'un d'autre les prend par erreur.

**Laissez le choix aux utilisateurs :** cette fonctionnalité de PaperCut offre plus de souplesse et de mobilité. Plutôt que de se ruer sur l'imprimante dès qu'ils ont appuyé sur « Imprimer », les utilisateurs ne se déplacent désormais que lorsqu'ils ont besoin de leurs documents. Une fois à l'imprimante, les utilisateurs sélectionnent les documents à imprimer ou à supprimer (cf image ci-dessous). Ils ont également la possibilité de conserver des documents pour les réimprimer ultérieurement, fonction pratique si vous avez un document spécifique que vous imprimez régulièrement.

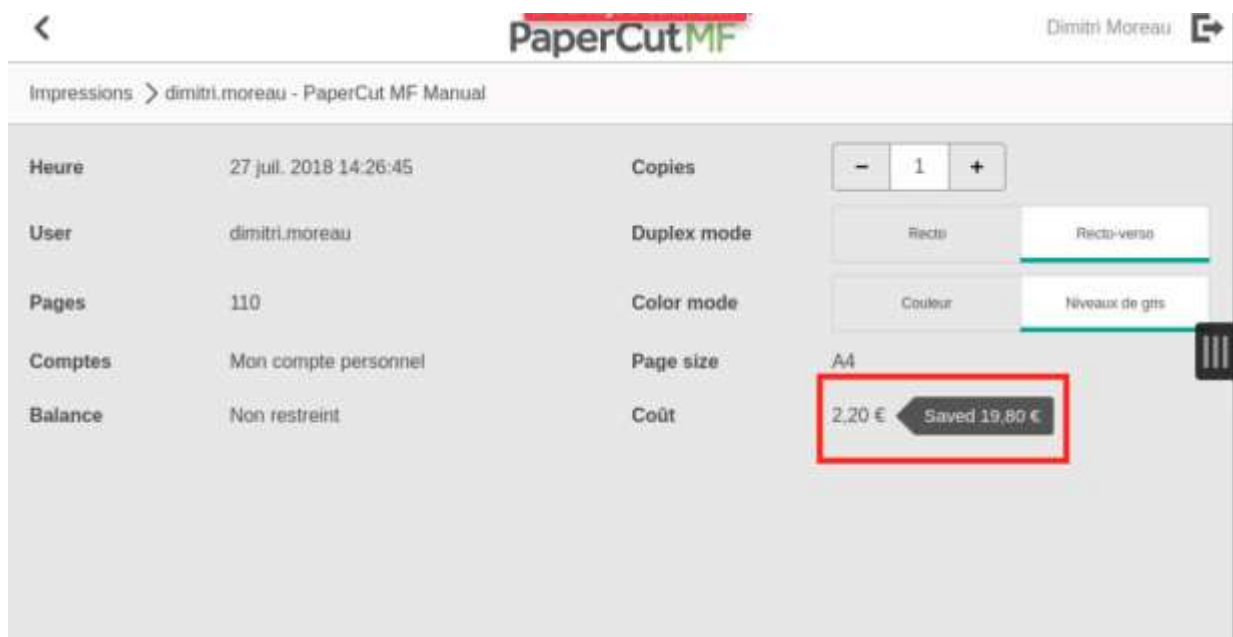
## Encouragez un comportement éco responsable auprès de vos utilisateurs

Lorsque les utilisateurs récupèrent leurs documents sur les MFP, ils peuvent sur les périphériques compatibles changer les propriétés des documents en quelques clics sur l'écran du copieur pour diminuer leur empreinte carbone. En effet même si le document a été soumis en couleur sans sélectionner le mode Recto Verso, ils peuvent au dernier moment devant le périphérique convertir leurs documents en Mono Chrome Recto Verso et afficher en temps réels les économies que cela représente.

Soit au niveau d'une liste de documents



Soit uniquement sur un document en particulier, il est également possible de modifier le nombre d'exemplaire souhaitée au dernier moment sur le copieur.



## 4.7 Accès sécurisé aux appareils

De nos jours, les imprimantes multifonctions ont de plus en plus de fonctionnalités. Elles ont des écrans tactiles et sont capables d'accueillir des logiciels tiers sur l'écran de l'appareil.

PaperCut tire profit de cette technologie pour permettre l'accès aux appareils uniquement aux utilisateurs autorisés.

Il est en effet essentiel avec ces périphériques qui permettent des fuites d'informations (scan, fax...) de sécuriser l'accès à ces appareils en autorisant que les personnes habilitées à s'en servir.

Les utilisateurs peuvent s'identifier avec un nom d'utilisateur et un mot de passe réseau à l'aide du clavier du périphérique.

Afin de simplifier cette tâche, il est également possible de s'authentifier avec une carte. (par ex. : le système de contrôle de l'accès aux bâtiments).



Le type de cartes compatibles inclut les cartes sans contact RFID (HID, Mifare, Em Marin, Legic...). Il suffit de connaître la technologie embarquée dans vos cartes pour vous proposer le bon lecteur. Nous proposons également des lecteurs biométriques.



## 4.8 Identification

Pour accéder aux fonctions natives ou pour libérer ses impressions sur vos périphériques, PaperCut propose de base 3 types d'identification ; celles-ci peuvent être unitaires ou cumulées.

Il est aussi possible d'activer la « **double authentification** » en demandant un code PIN à l'utilisateur en complément de l'utilisation du « Numéro d'identifiant » et/ou d'un « badge ».



### 4.8.1 Ecran d'accueil



### 4.8.2 Couple Login / Mot de passe

En lien avec votre annuaire d'entreprise (AD, LDAP, Open LDAP, ...), l'utilisateur pourra utiliser son Login / Mot de Passe de session.

Il est important de savoir que dans ce cas, PaperCut ne stocke aucun mot de passe, la validation se fait au travers de votre annuaire.

### 4.8.3 Code d'identification

Il existe 3 possibilités pour générer les Codes d'identification :

- Création via la page web dédiée de l'utilisateur
- Import via :
  - Attribut de votre annuaire d'entreprise (exemple : EmployeeID = Matricule)
    - Via source de synchronisation primaire (import des utilisateurs)
    - Via source de synchronisation secondaire (autre AD, LDAP, ...)
  - Base de données externe (SQL Serveur, Oracle, MySQL, PostgreSQL)
  - Fichier à plat type CSV
- Génération automatique par PaperCut avec choix du nombre de digit



### 4.8.4 Badge / Carte

L'enrôlement des cartes peut être effectué avec un import de l'annuaire des utilisateurs de votre réseau ou d'une base de données (par ex. : le système de contrôle de l'accès aux portes) ; autrement, les utilisateurs peuvent associer leur carte à leur propre compte lors de la première utilisation.

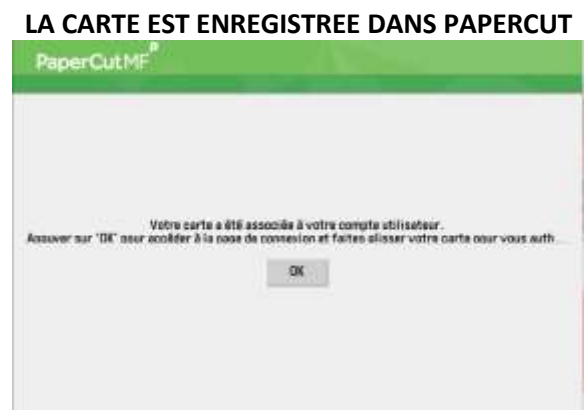
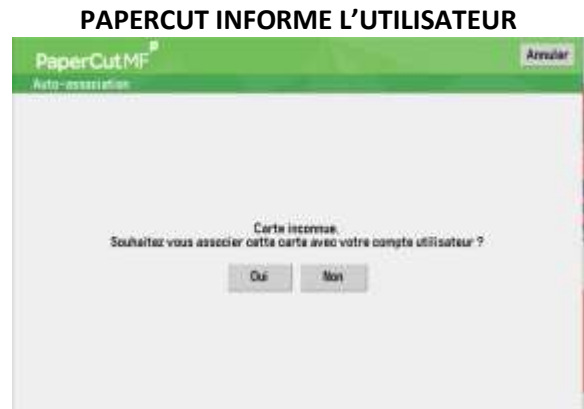
#### 4.8.4.1 Import du numéro de carte :

- Attribut de votre annuaire d'entreprise (exemple : EmployeeID = Matricule)
  - Via source de synchronisation primaire (import des utilisateurs)
  - Via source de synchronisation secondaire (autre AD, LDAP, ...)
- Base de données externe (SQL Serveur, Oracle, MySQL, PostgreSQL)
- Fichier à plat type CSV



#### 4.8.4.2 Auto-association / Auto-enrôlement de carte

Les utilisateurs peuvent associer leur carte lors de la première utilisation sur le périphérique de son choix ou défini par l'administrateur de la solution.



C'EST FINI, le badge sera reconnu sur tous les périphériques du parc

#### 4.8.5 Identification des utilisateurs sur les postes en libre-service

Lorsque dans certains services les poste sont en libre-service, il est courant de constater qu'une session utilisateur soit mise à disposition de tous les utilisateurs qui vont utiliser ces postes

Etant donné que PaperCut s'appuie sur le propriétaire du job au niveau de l'OS pour identifier la personne ayant imprimée, il est indispensable de d'authentifier l'utilisateur pour lui attribuer ces jobs ou appliquer la politique d'impression requise

C'est là que rentre en compte le client PaperCut <https://www.papercut.com/help/manuals/ng-mf/clienttool/user-client/>

Cette application gratuite peut être déployée via plusieurs méthodes <https://www.papercut.com/help/manuals/ng-mf/clienttool/user-client-install-windows>

Dans le fonctionnement, lorsqu'une personne va imprimer via la file d'impression en lien avec PaperCut, un pop-up va apparaitre et demander à l'utilisateur de s'identifier.

On peut proposer une identification via une saisie du couple login/mdp ou via le code utilisateur.  
Ce mécanisme va permettre à PaperCut de lier le job à la bonne personne, à son login connu de PaperCut.

Ce comportement peut être mis en place au niveau d'une file d'impression dédiée à ce fonctionnement ou lorsque l'on sait identifier la/les session(s) générique(s) pouvant être partagée(s) par plusieurs personnes.

Exemple de mire d'authentification :

### Login / MDP

### Code

Connexion
✕

**Connexion**  
 Vos identifiants sont requis pour l'accès à l'imprimante.

Nom d'utilisateur :   
 Mot de passe :   
 Rappel : Pour les 5 prochaines minutes

S'enregistrer en tant que nouvel utilisateur

Connexion
✕

**Connexion**  
 Vos identifiants sont requis pour l'accès à l'imprimante.

Numéro d'Identifiant :   
 Rappel : Pour les 5 prochaines minutes

S'enregistrer en tant que nouvel utilisateur

Connexion
✕

**Connexion**  
 Vos identifiants sont requis pour l'accès à l'imprimante.

Nom d'utilisateur :   
 Mot de passe :   
 Rappel : Pour les 5 prochaines minutes

- Pour ce travail uniquement
- Pour les 1 prochaines minutes
- Pour les 5 prochaines minutes
- Pour les 15 prochaines minutes
- Pour les 30 prochaines minutes
- Jusqu'à ce que je me déconnecte

S'enregistrer en tant que nouvel utilisateur

Connexion
✕

**Connexion**  
 Vos identifiants sont requis pour l'accès à l'imprimante.

Numéro d'Identifiant :   
 Rappel : Pour les 5 prochaines minutes

- Pour les 5 prochaines minutes
- Pour ce travail uniquement
- Pour les 1 prochaines minutes
- Pour les 5 prochaines minutes
- Pour les 15 prochaines minutes
- Pour les 30 prochaines minutes
- Jusqu'à ce que je me déconnecte

S'enregistrer en tant que nouvel utilisateur

## 4.9 Gestion intégrée des scans

### 4.9.1 Pour les administrateurs système.

Le scan intégré permet de façon simple et rapide :

- De centraliser la gestion des scans au travers de l'interface Web administrateur de PaperCut
- De créer des scan vers dossiers / home folder / email / Connecteur Cloud
- Créer et modifier facilement les actions de scan
- Joindre un fichier « compagnon » XML pour l'importation dans les flux de production.
- D'assigner des droits d'accès selon les profils de scan
- De paramétrer en quelques clics des paramètres d'entrée et de sortie par défaut

### 4.9.2 Console centralisée pour la gestion

Une page web pour gérer l'ensemble des profils de numérisation déployés sur les MFP compatibles.



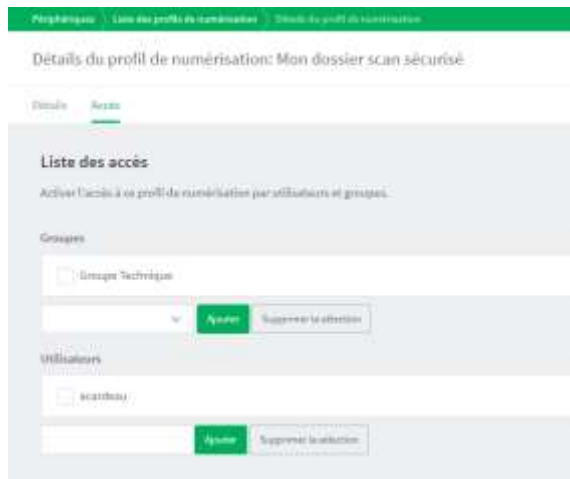
The screenshot shows the 'Liste des profils de numérisation' page in the PaperCut administration interface. The page has a green header with 'Périphériques' and 'Liste des profils de numérisation' tabs, and a user profile 'admin'. Below the header, there's a search bar with the placeholder 'Nom du profil de numérisation' and a 'Filtre désactivé [éditer]' label. The main content is a table with three columns: 'NOM PROFIL', 'DESTINATION', and 'ACCÈS'. The table lists four profiles: 'Dossier du Service', 'Mon Dossier personnalisé', 'Mon Dossier synchro AD', and 'Mon Mail synchro AD'. Each profile has a specific destination and access group. A 'Créer un nouveau profil' button is located at the bottom right of the table area.

NOM PROFIL	DESTINATION	ACCÈS
Dossier du Service	\\SERVEUR_FICHIERS\TECHNIQUE\SCAN	Groupes : Groupe Technique
Mon Dossier personnalisé	\\SERVEUR_FICHIERS%\%USER%\SCAN	Groupes : Groupe Commerce
Mon Dossier synchro AD	Dossier personnel de l'utilisateur	Groupes : [Tous les Utilisateurs]
Mon Mail synchro AD	Adresse email de l'utilisateur	Groupes : [Tous les Utilisateurs]

### 4.9.3 Accès sécurisé et authentification

Les droits d'accès aux profils sont définis en fonction de l'utilisateur ou de son appartenance à des groupes via une synchronisation avec l'annuaire de la structure (AD, LDAP, ...).

- Seuls les profils autorisés sont affichés sur le MFP après authentification



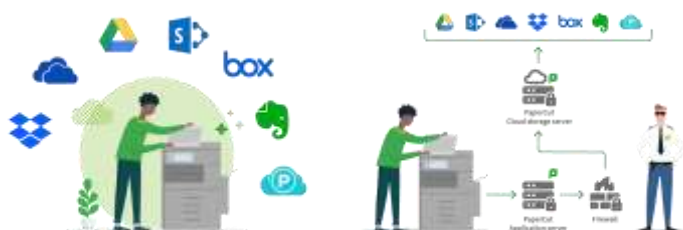
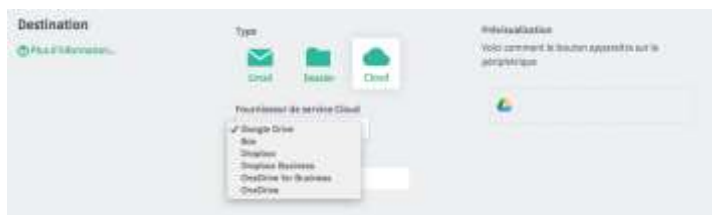
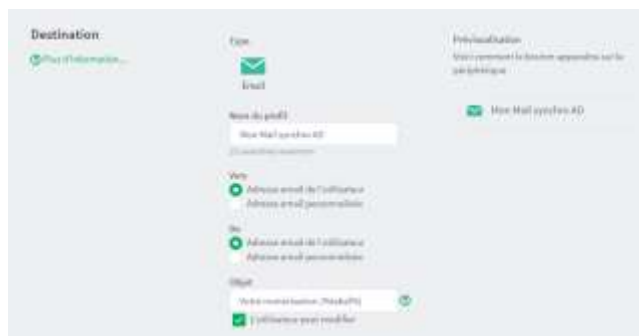
### 4.9.4 Numérisation vers e-mail, dossiers et vers le cloud

Préconfigurez les destinations autorisées sans authentification supplémentaire.

Possibilité d'utiliser le nom de login pour définir le chemin réseau

Les utilisateurs pourront :

- Numérisation vers e-mail - soit vers son email ou d'autres listes de diffusion
- Numérisation vers dossier - Enregistrer des documents vers un répertoire ou des dossiers partagés
- Numérisation vers le Cloud : Scan vers Dropbox, Google Drive, Box, One Drive, Evernote, PCloud, SharePoint On line



#### 4.9.5 Paramètres de numérisation

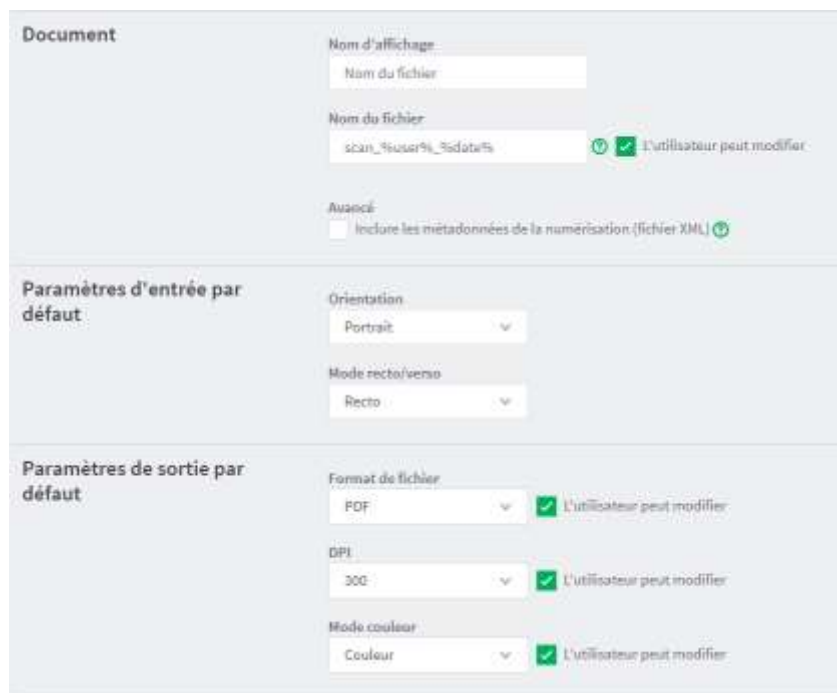
Préconfigurez les paramètres (NB, Couleur, Résolution, Format) en fonction des besoins de chacun. Une règle de nommage peut être mise en œuvre automatiquement.

- Possibilité d'utiliser des variables
- On peut laisser la possibilité aux utilisateurs de modifier ces paramètres

- Convertissez vos documents en Pdf ou en DOCX OCR pour les trouver plus facilement et les modifier.
- Comprimez vos documents pour en optimiser le stockage

Exemple 52 Pages (texte, graphiques et photos)

- Sans compression – **22 MB**
- Low Compression - **11.8 MB**
- Medium Compression - **7.2 MB**
- High Compression - **1.9 MB**



**Document**

Nom d'affichage  
Nom du fichier

Nom du fichier  
scan\_#user%#\_#date%#  L'utilisateur peut modifier

Avancé  
 Inclure les métadonnées de la numérisation (fichier XML)

---

**Paramètres d'entrée par défaut**

Orientation  
Portrait

Mode recto/verso  
Recto

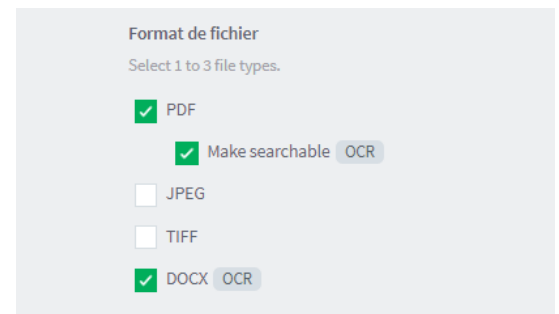
---

**Paramètres de sortie par défaut**

Format de fichier  
PDF  L'utilisateur peut modifier

DPI  
300  L'utilisateur peut modifier

Mode couleur  
Couleur  L'utilisateur peut modifier



**Format de fichier**  
Select 1 to 3 file types.

PDF  
 Make searchable  OCR

JPEG  
 TIFF

DOCX  OCR



**Format de fichier**  
Sélectionner 1 à 3 types de fichiers.

PDF

Reconnaissance de texte  
 Convertir en PDF/A

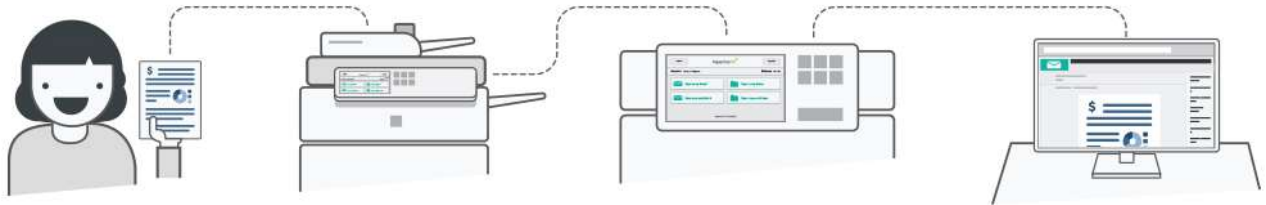
Activer la compression

Haute compression - petite taille du fichier  
 Compression moyenne - équilibre entre qualité et taille du fichier  
 Faible compression - taille importante du fichier

Sois-vous utiliser la version Cloud de PaperCut (serveurs hébergés en Allemagne) et c'est inclus soit vous pouvez souscrire **l'option OCR On Premise** qui vous permet de garder les documents sur vos serveurs.

#### 4.9.6 Workflows de numérisation

Les administrateurs peuvent définir les destinations pour les utilisateurs en définissant les destinations et les paramètres personnalisés, les documents numérisés peuvent ensuite déboucher sur des workflow de numérisation.



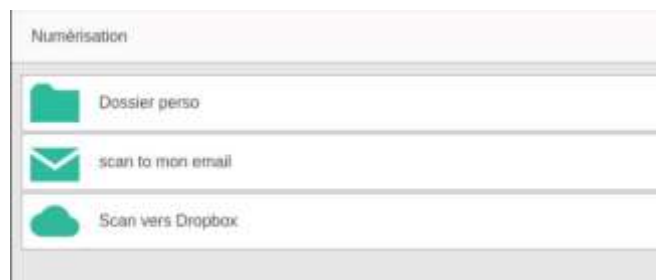
#### 4.9.7 Pour les utilisateurs

Accès simplifié et uniformisé à la fonction scan sur l'ensemble des MFP du parc



L'accès aux fonctionnalités de scan de PaperCut, fournit un moyen sûr et facile pour numériser des documents :

- Pour leur propre adresse e-mail
- Pour leurs propres dossiers
- Pour d'autres destinations de courrier électroniques autorisées et des dossiers, pour permettre les processus d'automatisation d'affaires
- Fournir une interface de numérisation cohérente pour toutes les marques



## 4.10 Impression Mobile et impression sans pilote

Depuis quelques années avec l'arrivée dans la poche des utilisateurs de smartphone, tablettes et autre devices BYOD (Bring Your Own Device) de nouveaux enjeux sont apparus pour les administrateurs. En effet la plupart du temps ces appareils mobiles ne sont pas administrés par les services informatiques, ni même authentifiés sur le réseau. Pourtant les utilisateurs désirent bénéficier du service d'impression directement à partir de leurs appareils personnels.

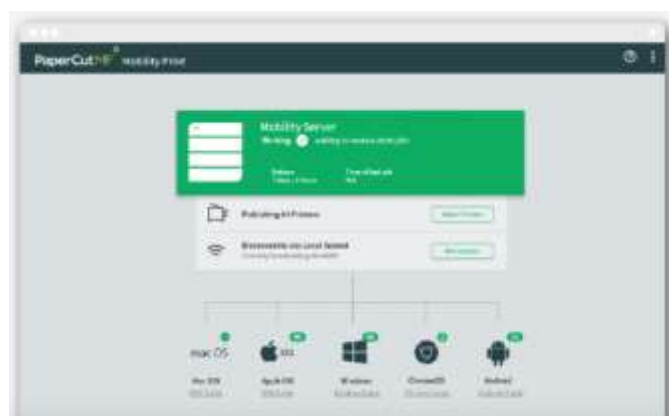


PaperCut propose plusieurs solutions pour répondre à ce nouveau défi :

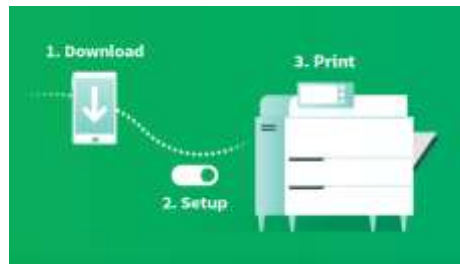
### 4.10.1 Mobility Print

Mobility Print fournit des services d'impression en réseau pour iOS, Windows, macOS, Android et Chrome dans des environnements de flotte mixtes. Il permet aux appareils gérés et non gérés d'imprimer en toute sécurité sur n'importe quelle imprimante de votre réseau. Mobility Print est facile à configurer et permet aux utilisateurs de choisir parmi les différentes options d'impression et d'imprimer tous les types de fichiers. Il offre une expérience d'impression native sur toutes les plates-formes.

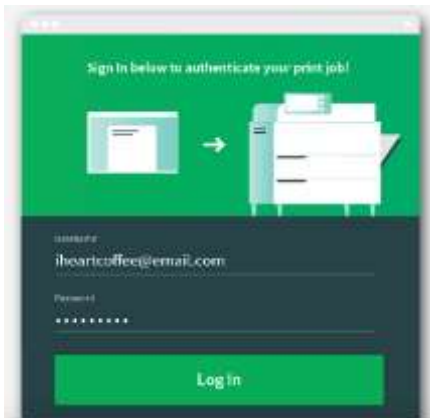
La mise en place est très simple car elle permet au travers d'une interface d'administration dédiée de déclarer des imprimantes en Mobility.



Une fois ces imprimantes déclarées l'administrateur n'a plus qu'à envoyer le lien d'installation aux utilisateurs (mail, répertoire réseau...) qui en fonction de la plateforme sur laquelle ils sont (Windows, Mac, IOS, IpadOS, ChromeBook, Android) leur permettra d'installer la ou les imprimantes mises à disposition.



Toute l'installation est automatique une fois l'application installée l'utilisateur devant s'authentifier cela lui permet de bénéficier de l'ensemble des fonctions de PaperCut (Impression suivie, reporting, règles, quotas...) directement à partir de son appareil mobile.



Dans les environnements Windows, l'application embarque la file d'impression et son pilote, le port et l'authentification, serveur d'impression est adressé en IPPS.

Mobility supporte nativement l'AirPrint d'Apple.

Mobility Print est compatible avec les réseaux Wifi et filaires.

#### Avantages de la solution :

- Interface dédiée
- Option d'impression via un driver générique.
- Multi OS
- Sécurité via le IPPS
- Périphérique hors domaine
- Reporting, règles, impression suivie...

Augmente l'autonomie des utilisateurs et diminue les appels au Help Desk.

Si vous souhaitez rendre accessible le service Mobility à partir de la 4G vous pouvez publier votre serveur sur internet ou si pour des raisons de sécurité vous ne désirez pas le publier PaperCut met à votre disposition un service Cloud vous permettant d'utiliser la 4G.

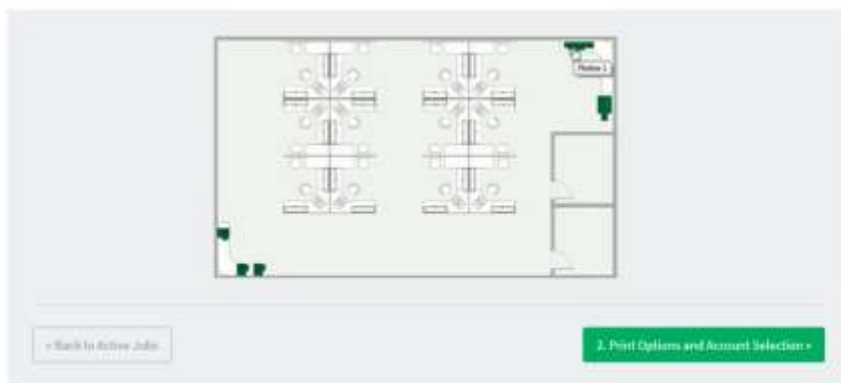
**Avec ce système vos utilisateurs peuvent lancer des impressions de n'importe où à partir du moment où ils ont une connexion Internet.**

## 4.10.2 Webprint

Le Web print est une fonctionnalité d'impression pratique permettant à un utilisateur d'uploader un document depuis la page web utilisateur de Papercut depuis n'importe quel endroit et de l'envoyer vers le serveur.

### Avantages de la solution :

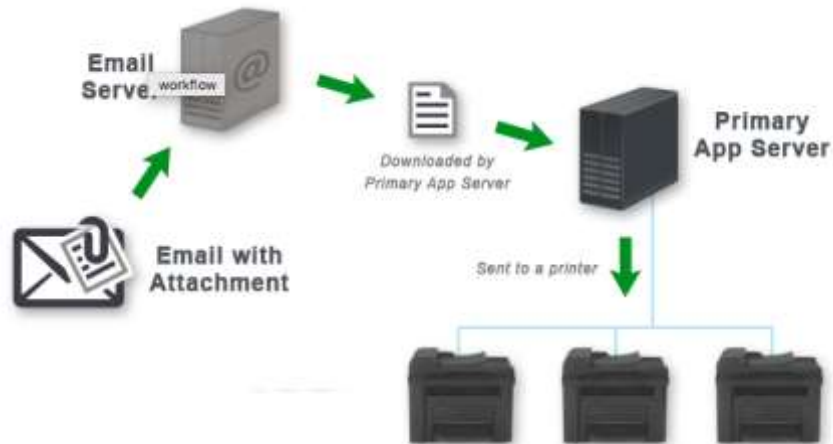
- Pas d'installation d'imprimante
- Téléchargement du fichier par un simple drag and drop ou copié collé
- Possibilité de faire de l'impression suivez moi ou de l'impression directe en sélectionnant un périphérique sur un plan
- Aucun prérequis technique côté user mise à part avoir un compte utilisateur dans PaperCut et avoir accès à internet
- 



### 4.10.3 Mail to print

La fonctionnalité Mail to print permet l'impression de pièce jointe envoyé par email à une adresse mail identifier et paramétré dans PaperCut.

Le fonctionnement est le suivant, chaque imprimante peut avoir une adresse mail dédié par le biais des alias et il est donc possible de réserver une imprimante à une population au sein de la société. PaperCut récupère alors la pièce jointe du mail et l'envoie à l'impression. Cette fonctionnalité est simple d'intégration et d'utilisation.



### 4.10.4 Module Sandbox

Le Module "sandex" de PaperCut, permet là encore d'ajouter des options aux fonctionnalités Web, Mail to print. En effet ce module a pour but de pouvoir bénéficier de la lecture des documents Office et OpenOffice au travers de la mobilité. Ce Module est installé sur un serveur dédié.

## 4.11 Option Print Deploy

### Et si on vous aidait à installer les files d'impression ?

Le déploiement des files d'impression prend du temps et est souvent très frustrant pour les équipes informatiques prenant en charge des environnements complexes.

Les entreprises ont besoin d'un moyen simple d'obtenir les bons pilotes d'impression et les bonnes files d'attente auprès des bonnes personnes aux bons endroits.

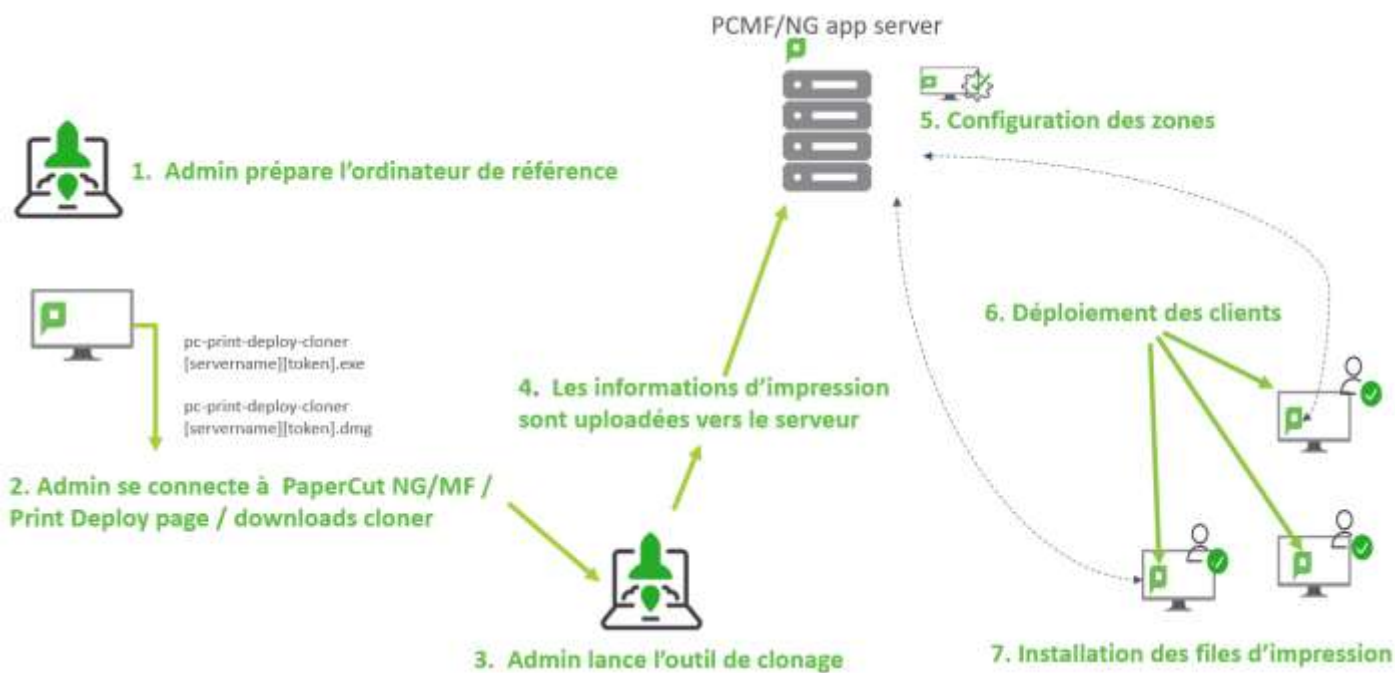
Print Deploy simplifie le déploiement de la file d'attente d'impression et fait partie intégrante de PaperCut MF.

Avec Print Deploy fournissez automatiquement le bon pilote et la bonne file d'impression à la bonne personne, au bon endroit.

### Pour qui ?



### Schéma de fonctionnement



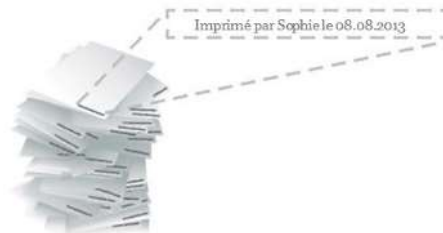


En plus d'apporter un lien direct qui permet d'acheminer les documents au centre de reprographie, une fois que l'opérateur a défini le coût total du document et livré le travail, le compte de l'utilisateur ou le compte partagé est directement débité du montant correspondant. Fini les facturations manuelles, tout est fait automatiquement par PaperCut et archivé.

### 4.13 Filigranes et signatures numériques

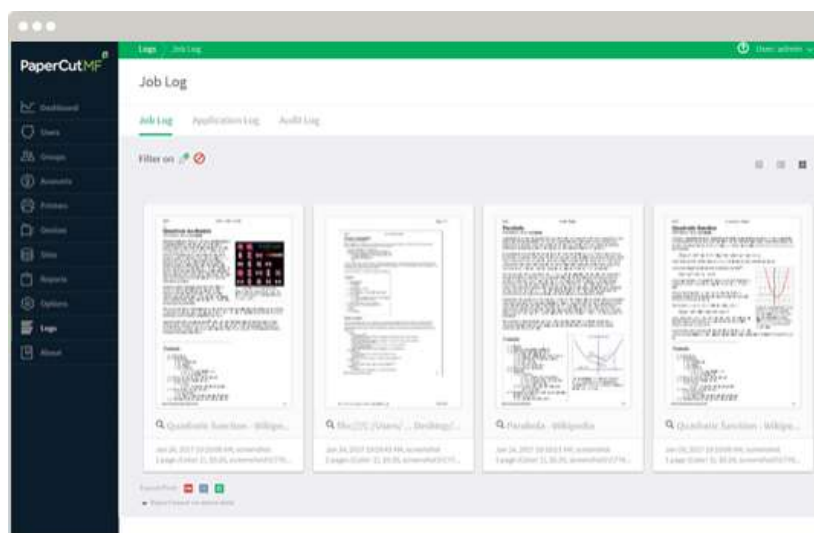
Avec la nouvelle réglementation RGPD la fonction filigrane vous permet d'ajouter automatiquement un nom d'utilisateur et autres métadonnées au bas de chaque page, par exemple, d'indiquer le nom du propriétaire du document et ainsi assurer une traçabilité des documents une fois qu'ils sont imprimés.

Ce filigrane peut inclure une signature numérique unique qui vous permet de contrôler l'origine du document afin d'augmenter la sécurité et d'encourager l'impression responsable.



### 4.14 Archivage des documents

L'administrateur, peut au travers de la console, consulter l'historique des documents imprimés par les différents utilisateurs. Dans le cas d'impressions sensibles, cette fonctionnalité peut, bien entendu, être désactivée.



## 4.15 Gestion des crédits, cartes pré payées et passerelles de paiement

La solution PaperCut a au départ, été développée pour répondre au besoin de la gestion des crédits d'impression pour les étudiants. L'objectif est de gérer, en temps réel, les comptes des utilisateurs pour être capable de les bloquer lorsqu'ils ont dépassé leur crédit. Une fois bloqué, l'utilisateur doit recharger son compte.

PaperCut propose une panoplie complète de solutions pour gérer ces crédits des comptes utilisateurs.

- Une personne habilitée peut, de manière manuelle, aller sur le compte d'un utilisateur pour alimenter son compte,
- PaperCut a développé un système de bons faciles à mettre en place pour acheter des crédits. Il suffit d'imprimer un lot de bons avec un solde prédéfini et lorsque l'utilisateur utilise ce bon, en recopiant le N° unique, son compte est rechargé avec la somme achetée,
- Il est également possible en option d'avoir une solution complètement automatique avec une passerelle de paiement en ligne par carte de crédit. PaperCut est compatible avec PayPal, PayBox, Ogone et IZLY le porte-monnaie étudiant du CNOUS pour les campus universitaires et les écoles.



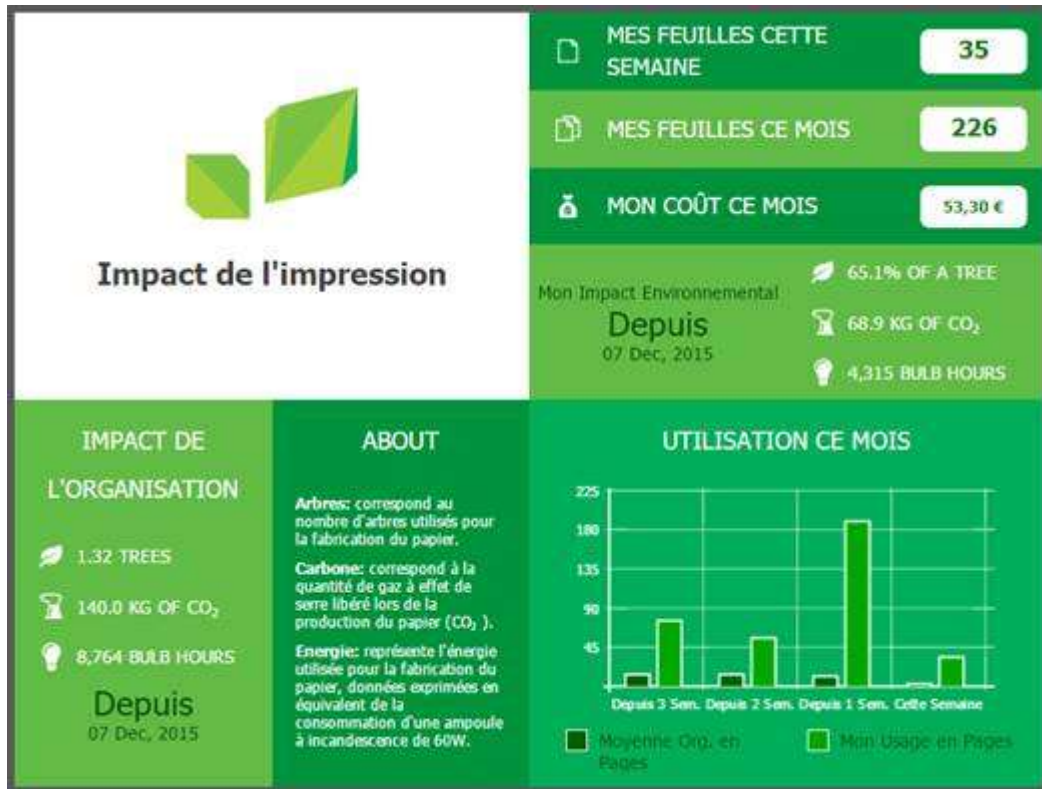
Le nouveau porte-monnaie IZLY de CNOUS est maintenant disponible sur PaperCut et il fonctionne sans interface externe !

Bluemega a développé une passerelle de paiement électronique avec le nouveau porte-monnaie IZLY du CNOUS. Ce connecteur permet maintenant aux étudiants de débiter les crédits d'impression et de copie de leurs comptes IZLY. Il suffit aux étudiants de s'authentifier avec leurs cartes CNOUS directement sur les photocopieurs équipés des interfaces, sans passer par une interface externe



## 4.16 Outils pour communiquer sur les usages

Les utilisateurs peuvent se connecter sur leur interface web personnelle afin de consulter l'historique de leurs impressions et leur tableau de bord environnemental.



## 5 BÉNÉFICES DE PAPER CUT

---

### 5.1 Bénéfices pour l'entreprise

- **Réduction des coûts d'impression de 20 % ou plus**

L'impression suivie permet aux utilisateurs de sélectionner, sur le périphérique, les documents à imprimer ou à supprimer. Les travaux oubliés sont automatiquement supprimés. Résultat : 15% d'économies moyenne sur le papier et le toner.

- **Protection des documents et des périphériques**

PaperCut permet aux utilisateurs d'imprimer leurs documents en toute sécurité, à tout moment et à l'imprimante de leur choix. L'identification des utilisateurs empêche l'utilisation non autorisée des imprimantes du réseau pour les impressions, copies, numérisations et courriers électroniques.

- **Élimination des gaspillages**

L'identification et la mise en œuvre des politiques d'impression élimineront les gaspillages et réduiront radicalement la consommation de consommables.

### 5.2 Bénéfices pour les utilisateurs

- **Imprimer en toute sécurité n'importe quand, n'importe où**

L'impression suivie offre plus de souplesse et de mobilité pour les employés, qui n'ont plus besoin de se précipiter vers l'imprimante pour récupérer immédiatement leurs documents imprimés. Les utilisateurs sont toujours en mesure d'imprimer sur l'imprimante de réseau la plus proche.

- **Utilisation de l'imprimante de votre choix**

Les utilisateurs choisissent librement où récupérer leur document imprimé : soit à l'imprimante de réseau la mieux adaptée à leur tâche d'impression, soit à l'imprimante la plus proche.

- **Plus de documents perdus**

### 5.3 Bénéfices pour le service informatique

- **Infrastructure d'impression simplifiée**

La consolidation des imprimantes et serveurs d'impression réduit les besoins de support et les frais de maintenance. Les sociétés qui uniformisent leur parc d'imprimantes et infrastructure améliorent à la fois leur efficacité et leurs processus d'approvisionnements.

- **Efficacité accrue de l'aide en ligne**

Conjuguée à la gestion centralisée des utilisateurs et périphériques, la consolidation facilite considérablement la tâche pour le personnel du support. De leur côté, les utilisateurs constateront un niveau élevé de service et d'assistance technique.

- **Libération de ressources informatiques**

La consolidation de l'infrastructure d'impression combinée aux puissants outils de gestion des imprimantes et des utilisateurs se soldera par la libération de ressources informatiques pour des projets plus stratégiques et une réduction du temps consacré à l'administration et au support.

## 5.4 Bénéfices pour la gestion

- **Maîtrise des coûts centralisée**

La gestion centralisée permet aux services d'approvisionnement de surveiller les investissements et coûts de fonctionnement conformément aux directives générales de la société.

- **Imputation de coût précise**

Le suivi centralisé de toutes les activités d'impression, de copie, de télécopie, de messagerie et de numérisation par niveau d'unité organisationnelle ou d'utilisateur permet d'établir une imputation exacte des coûts, aussi bien interne qu'externe.

- **Services d'impression optimisés**

La gestion centralisée permet à l'approvisionnement d'optimiser les services d'impression en fonction des besoins et budgets professionnels.



- **Simple à installer** et à configurer, "click next" inclus 40 jours de licence d'évaluation.
- **Tarif compétitif** Par utilisateur et par licence embarquée, pas par Print Server ni par imprimante
- **Détection automatique** des imprimantes et des annuaires utilisateurs,
- **Administration facile** Outil intuitif et base de connaissance accessible
- **Multi-plates formes**, Windows, Linux, Mac and Novell et **Multi-constructeurs**
- **Cloud Ready**
- **Solution ouverte**, personnalisation de scripts
- **ROI** pour le client après quelques mois.

## 6 PAPER CUT GROWS ET SI ON EN FAISAIT PLUS POUR LA PLANETE ?

### 6.1 A l'origine

PaperCut MF a au départ été développé en 1998 autour d'une idée simple ne plus gaspiller les impressions orphelines jamais récupérées dans les bas de sortie des périphériques de production et accompagner les utilisateurs à mieux imprimer au travers de la politique d'impression.

### 6.2 Et si on allait plus loin



Le marché des logiciels de gestion des impressions s'étant complètement démocratisé il est maintenant acquis que la mise en place de solutions telles que PaperCut MF permet de faire des économies et de rentabiliser l'acquisition au bout de quelques mois.

Pour aller encore plus loin PaperCut vient de construire un partenariat avec l'association à but non lucratif OneTreePlanted et vous propose un concept très simple :

**Planter plus d'arbres que ce que vous consommez pour avoir un impact Forest Positive**

Faites de l'impression indispensable de votre entreprise une force pour lutter contre la déforestation et le réchauffement climatique



### 6.3 Notre promesse

Dans ce programme l'ensemble des acteurs de l'Ecosystème PaperCut (Bluemega/Constructeur/Revendeur) s'engage à ne réaliser aucun profit sur la vente de ces arbres.

Deux types d'options d'achat sont possibles :

- Par pack de 100 arbres lorsque vous le souhaitez
- Un arbre /mois/périphérique équipé d'un embarqué PaperCut MF achat au départ du contrat

Contactez votre interlocuteur commercial si ce programme vous intéresse

## 6.4 Les outils mis à votre disposition

Les équipes de PaperCut ont mis en place un Kit de communication interne et externe incluant :

- Sensibilisez et engagez vos salariés avec un système de vote pour déterminer les pays dans lesquels vous aller planter ces arbres.
- Plateforme de suivi en temps réel disponible à partir de la plateforme d'admin de PaperCut et diffusable via intranet
- Newsletter et communication Réseau sociaux prêts à l'emploi
- Lignes de codes pour intégrer facilement les logos sur des sites web

**NOTRE HISTOIRE DE REFORESTATION**  
Dernière mise à jour le septembre 2022

Our printing is **FOREST POSITIVE**

**Nous sommes Forest Positive !**  
Nous avons planté plus d'arbres que nous n'en utilisons pour l'impression

**1.47 arbres** utilisés pour l'impression = 12,309 pages

**100 arbres** plantés = 933,329 pages

**FOREST POSITIVE**

Nos plantations d'arbres couvrent largement les feuilles de papier que nous avons imprimées !

**Notre prévision Forest Positive est**

**Nous faisons parler les chiffres.**  
Revenez dans 30 jours pour vérifier votre estimation

Calculations basées sur les arbres utilisés et la quantité de papier utilisée pour l'impression.

**Fier membre de la communauté PaperCut Grows depuis**

**JUILLET 2022**

## 7 PROPOSITION COMMERCIALE

---

### 7.1 Description des objectifs et du besoin

**Sécuriser** : renforcer la confidentialité des travaux grâce au principe d'authentification et d'impression à la demande sur les périphériques,

**Confort** : faciliter la récupération des travaux avec l'impression à la demande devant le périphérique, afin d'éviter les mélanges et les pertes de travaux,

**Optimiser** : réduire l'usage du papier et bénéficier d'une exploitation optimisée. Eviter le gâchis, limiter la couleur et généraliser le recto-verso,

**Contrôler** : Générer des rapports sur l'utilisation des périphériques (impression, copie), par utilisateur, par service afin d'engager un management proactif du parc.

### 7.2 Contenu et tarif de la solution PaperCut

#### 7.2.1 Contenu et tarif du service de mise en œuvre

**Ce devis n'inclue pas de service d'installation.**

Si vous désirez que nous réalisons le service, pouvez-vous SVP nous renvoyer cette fiche de qualification remplie. Ces informations nous permettront de déterminer le nombre de jour nécessaire pour votre projet.

<http://partner.bluemega.com/post/plngprln/language/1036>

**OU**

**Le tableau ci-dessus inclue le(s) jour(s) de prestation sur site incluant les frais de déplacement.**

Cette prestation permettra pour chaque site :

- D'installer la licence serveur
- Installation de PaperCut et paramétrage sur le serveur fourni par le client
- Test de bon fonctionnement
- De préparer les scripts de déploiement des agents PaperCut sur les postes client
- Assistante au déploiement sur les postes
- Test de communication avec le serveur
- Installation du module PaperCut dans les multifonctions de la flotte cible
- Test de communication avec le serveur
- Transfert de compétence vers les équipes support interne
- De rendre autonome le client quant à l'exploitation de ces logiciels
- De retirer ou ajouter un utilisateur et/ou systèmes
- De créer et/ou modifier les tableaux de reporting
- De créer et/ou modifier les règles d'impression

- 
- De créer et/ou gérer les quotas
  - La gestion des reporting
  - La gestion des alertes et pannes
    - D'effectuer un transfert de compétence vers un administrateur

## **7.2.2 Facturation et Paiement**

Bluemega Document & Print Services émet une facture :

- de 30% du montant à la commande
- de 70% du montant à la recette du projet

Bluemega Document & Print Services doit joindre à la facture les justificatifs adéquats.

Les délais et modalités de paiement standard sont de trente jours nets date de facture (30 jours) par chèque ou virement.

## 8 SUPPORT ET MISES A JOUR

---

### 8.1 Centre de support Bluemega Document & Print Services

Le centre de support Bluemega Document & Print Services fournit de l'assistance technique au client au travers de son revendeur dans le périmètre de l'infrastructure technique du jour de la recette (même version d'OS client et serveur). Bluemega Document & Print Services est certifié par l'éditeur et possède un compte dans le système de support de celui-ci, assurant un processus rapide et documenté basé sur les procédures et niveaux de support définis (cf. 4 Procédure du service de vie courante).

En cas de problème de gravité supérieure, le centre de support de l'éditeur peut apporter son expertise à la demande de Bluemega Document & Print Services.

Si nécessaire et convenu, Bluemega Document & Print Services peut proposer de connecter les installations client directement au centre de support de Bluemega Document & Print Services ou de l'éditeur pour fournir une assistance à distance. Le contrat de support ne prévoit pas de déplacement sur site, les déplacements sur site sont soumis à facturation.

### 8.2 Maintenance du logiciel

En complément de l'accès à la hotline, le contrat de support donne droit aux mises à jour mineures aussi bien pour le serveur, les postes et les périphériques (imprimantes et multifonctions). Autrement dit, vous avez droit à :

- l'introduction de nouvelles fonctions dès leur lancement,
- des corrections de versions antérieures,
- la prise en charge de nouveaux microprogrammes de fabricants d'imprimantes et de multifonctions.

### 8.3 Maintenance du matériel de contrôle d'accès (Lecteurs)

En complément de l'accès à la hotline, le contrat de support donne droit après identification du problème par le centre de support Bluemega Document & Print Services au remplacement du matériel défectueux. La description du problème matériel pourra être accompagnée d'une photo. La garantie et la maintenance du matériel couvrent :

- les mises à niveau de microprogrammes liés au matériel
- le remplacement ou la réparation de matériel défectueux.

Le remplacement ou la réparation de matériel défectueux est soumis à une utilisation normale et est pris en charge sous la forme d'un retour atelier pour réparation ou échange standard. L'adresse et le destinataire pour la réexpédition doivent être communiqués avant l'émission du numéro de RMA.

Le matériel à remplacer doit être livré à l'adresse suivante : **Bluemega Document & Print Services - Service Technique – n° de retour - 1 Allée de Londres, Bât. Bénaires, ZAC Courtaboeuf, 91140 Villejust – France.**

La réinstallation et la configuration du matériel de remplacement sont à la charge du client sur la base du guide d'installation remis par Bluemega Document & Print Services et si nécessaire avec l'assistance par email ou par téléphone du centre de support Bluemega Document & Print Services.

## 8.4 Niveaux de support

Le support fourni relatif à une installation de la solution est une collaboration interactive entre le centre de support Bluemega Document & Print Services et l'éditeur de la solution. La procédure peut s'intégrer dans le cadre d'un helpdesk client ou partenaire. La responsabilité de gérer les 3 niveaux de support est définie comme suit :

### 8.4.1 Support de niveau 1 – assuré par Bluemega Document & Print Services

Le centre de support Bluemega Document & Print Services a pour objectif d'identifier l'origine de l'incident, de vérifier si l'incident est documenté ou connu pour le résoudre dans les plus brefs délais. L'assistance technique du centre de support Bluemega Document & Print Services s'effectue par téléphone ou par courrier électronique. Le service :

- vérifie la conformité de la configuration et de l'architecture associée avec le bon fonctionnement de la solution,
- vérifie si l'incident est connu ou documenté pour le résoudre dans les plus brefs délais,
- active et extrait les journaux et fichiers de suivi requis pour identifier l'origine du dysfonctionnement,
- met à disposition les corrections matérielles ou logicielles appropriées,
- pour les composants matériels : après identification du dysfonctionnement, fournit un numéro de retour atelier pour l'unité défectueuse,
- si l'incident n'est pas résolu immédiatement : renseigne les informations associées à l'incident dans le logiciel de support de Bluemega Document & Print Services et lorsqu'il existe un accès, dans le portail de support de l'éditeur,
- décide du passage au support niveau 2.

### 8.4.2 Support de niveau 2 – assuré par Bluemega Document & Print Services

Lorsque l'incident n'a pu être résolu ou identifié en niveau 1, le centre de support Bluemega Document & Print Services assigne le traitement de l'incident à un expert Bluemega Document & Print Services certifié par l'éditeur. L'assistance technique de l'expert Bluemega Document & Print Services s'effectue par téléphone, par courrier électronique ou lorsque cela est convenu et accepté par le revendeur et son client, en prise en main à distance. Si nécessaire, l'expert Bluemega Document & Print Services peut bénéficier du support de l'éditeur. Le support de niveau 2 prévoit de :

- soumettre au client un plan de tests permettant d'identifier l'origine de l'incident et proposer les actions appropriées pour le résoudre,
- monter une configuration proche ou similaire au sein du laboratoire Bluemega Document & Print Services, afin de mettre en œuvre un plan de tests poussés, ayant pour objectif d'identifier l'origine de l'incident et proposer les actions appropriées pour le résoudre,
- si nécessaire et convenu, prendre en main à distance la solution du client afin de vérifier la configuration, récupérer des traces ou effectuer des tests poussés,
- renseigner toutes nouvelles informations sur l'incident dans le logiciel de support de Bluemega Document & Print Services et lorsqu'il existe un accès, dans le portail de support de l'éditeur,
- en cas de dysfonctionnement majeur bloquant la production, l'expert Bluemega Document & Print Services pourra conseiller le client sur l'architecture à mettre en place pour passer dans un mode de production dégradé,
- le passage au support niveau 3.

---

### **8.4.3 Support de niveau 3 – assuré par Bluemega Document & Print Services, supporté par PaperCut**

Lorsque l'incident est identifié comme étant un dysfonctionnement du logiciel ou du matériel, l'expert Bluemega Document & Print Services en charge du dossier assigne celui-ci au centre de support de l'éditeur. L'assistance technique du centre de support de l'éditeur s'effectue pendant les heures normales de bureau, par téléphone et par courrier électronique. Le périmètre de son intervention comprend :

- l'évaluation de la charge et l'élaboration du planning prévisionnel de mise à disposition des correctifs,
- le développement des correctifs (version corrigée ou patch),
- des tests des correctifs,
- la diffusion des correctifs au client au travers de son revendeur.