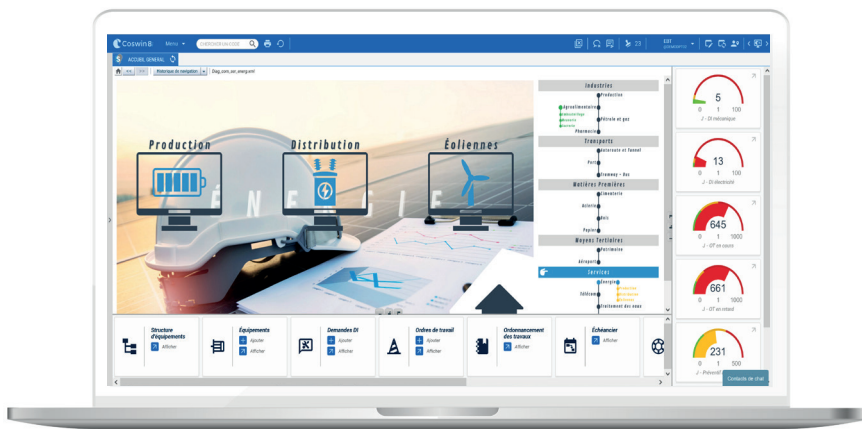


## GMAO pour les secteurs de l'énergie

Coswin 8i répond aux besoins des acteurs des secteurs de l'Énergie.

La solution de GMAO Coswin 8i possède des fonctionnalités dédiées à la maintenance des équipements et infrastructures utilisés pour la production, le transport et la distribution d'énergie.



Etat et criticité des équipements



Gestion des risques, sécurité et audit



Gestion des actifs linéaires



Gestion des équipements par numéro de série



Gestion des contrats et des garanties



Gestion du personnel



Gestion des arrêts



Suivi et planification des interventions de maintenance



Contrôles réglementaires



- Solution intuitive & ultra-personnalisable
- Disponible on-premise & en SaaS
- Fonctionne sur base de données Oracle, Microsoft Sql Server ou PostgresPURE.
- En option :
  - Mobilité : app mobile Coswin Nom@d & web app Coswin Open
  - GMAO 4.0 avec Coswin Smart Generation : modules IoT, BIM, SIG & BI



Coswin 8i est la GMAO d'acteurs reconnus des secteurs Pétrole & Gaz, Electricité, Nucléaire, Energies Renouvelables (éolien, solaire, biomasse..).

Coswin 8i est une solution de GMAO simple et évolutive. Elle convient à vos besoins essentiels et s'adapte à vos contraintes plus complexes telles que des configurations multi-sites, multi métiers.