

# MyAntiriade

## Votre Solution de Gestion des agents dans les établissements scolaires

Version d'essai en ligne : <https://demo.myantiriade.com>

The screenshot displays the MyAntiriade web application interface for 'Collège Dynux 26400 CREST'. The top navigation bar includes 'MyAntiriade', 'Application', 'Établissement', 'Personnel', 'Suivi', 'Outils', 'Aide', and a search bar. The main menu features 'Établissement', 'Personnels', 'Plannings', 'Astreintes', 'Absences', 'Formation', 'Récupérations', 'Utilisateurs', 'Groupes', and 'Documents'. The 'Plannings' section is active, showing a 'Planning journalier' for 'vendredi 25 mars 2022'. The main area contains a grid with columns for time slots from 06:00 to 17:00 and rows for staff members: BERGERAC P., DEROUX T., EXEMPLE R., HETTE C., JEAN J., [MS] JEAN V., LOGE C., PARFAIT C., PARTIEL N., [MS] PERIGNAC C., and TRANSFERT M. Each cell in the grid is color-coded to represent different activities such as 'Entretien', 'Préparation des repas', 'Service', 'Nettoyage Self et', and 'Accueil collège'. A legend on the right side explains the color coding: red for 'Absence', orange for 'Autorisation d'absence', yellow for 'Formation', green for 'Jour férié', and light yellow for 'Non titulaire'. It also includes symbols for '[LECT]' (Agent en lecture seule) and '[MS]' (Agent travaillant en modèle de semaine). A filter section at the bottom right allows selecting the 'Date' (25/03/2022) and 'Employeur' (Collectivité).

### Présentation

MyAntiriade est une application web qui s'adresse spécifiquement aux Collectivités qui ont en charge la gestion des agents dans les EPLE. Elle répondra à l'ensemble de vos besoins :

- respect de la conformité aux 1607h.
- facilite le travail des gestionnaires au quotidien en couvrant l'ensemble de leurs besoins en termes de gestion des temps, de plannings, de missions...
- permet une harmonisation de la réglementation du temps de travail, la visualisation de la situation en temps réel dans les établissements et divers rapports et statistiques pour une analyse efficace des données.
- en fonction des besoins, des modules complémentaires peuvent être intégrés : demande de remplacement, gestion des justificatifs... ainsi que des imports automatiques depuis les ressources humaines.



Vous souhaitez une présentation  
obtenir une version d'évaluation

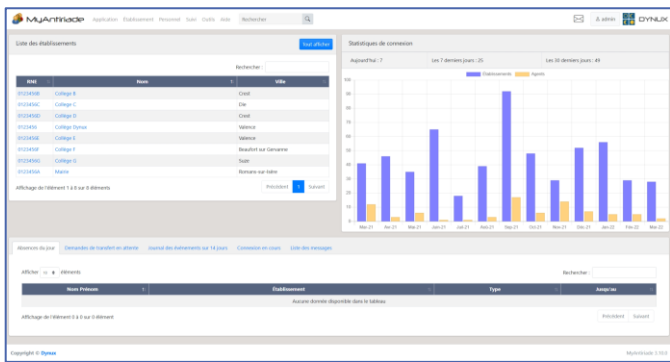
Contactez-nous :

04 75 76 70 69 – [contact@dynux.com](mailto:contact@dynux.com)

[www.dynux.com](http://www.dynux.com)

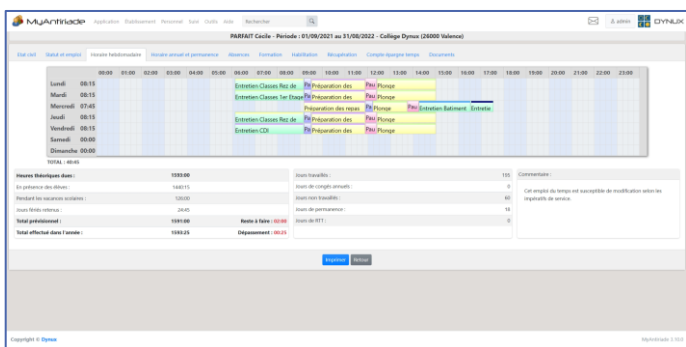
## Les principales fonctionnalités :

### COLLECTIVITE



- Paramétrage commun pour l'ensemble des EPLE de la Collectivité.
- Respect des contraintes réglementaires.
- Suivi des plannings, notification des absences en temps réel.
- Plusieurs niveaux de droits du Consultant au Super Administrateur.
- Consultation de synthèses, états et tableaux de bords divers.
- Possibilité de personnalisation de l'application en fonction de spécificités éventuelles.

### ETABLISSEMENTS



- Gestion des Titulaires, contractuels, contrats aidés...
- Elaboration des plannings horaires par agent durant le temps de présence élèves et les vacances scolaires selon le règlement.
- Saisie des absences, heures supplémentaires, formations et habilitations, astreintes, sujétions...
- Historique des périodes précédentes.
- Consultation de synthèses, états et tableaux de bords divers.
- Gestion des congés, RTT, récupération de congés et Compte Epargne Temps.

### AGENTS :

Possibilité de créer des accès aux agents permettant la consultation de leur emploi du temps, absences et suivi des heures.

## Un outil performant :

MyAntiriade 3.30 a été développé avec les Framework CodeIgniter et JQuery.

Les données sont stockées dans une base de données MySQL.

L'application respecte totalement les standards du web moderne.

Toutes les éditions sont au format PDF



### COMPATIBILITE

MyAntiriade est compatible avec les navigateurs :

Mozilla Firefox, Microsoft Edge, Chrome, Safari

### SECURISATION DES DONNEES

L'accès à l'application se fait avec le protocole « https ». Nous hébergeons sur des serveurs sécurisés en France. Une sauvegarde automatique quotidienne est réalisée.

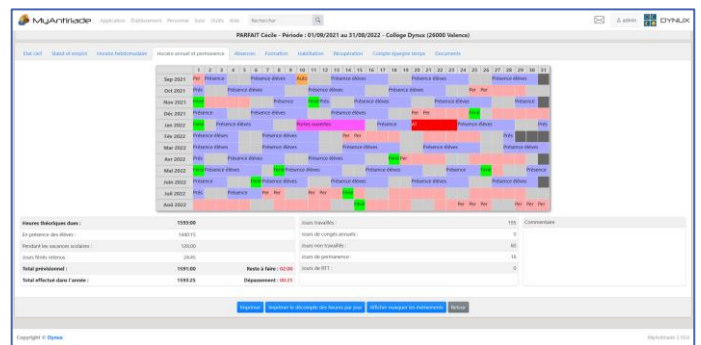
### IMPORT

Nous offrons la possibilité d'importer les données administratives depuis votre logiciel de Ressources Humaines et synchronisation des fichiers agents.

### ASSISTANCE

Le système est complété par une assistance et des services professionnels à l'écoute et compétente

Nous assurons l'assistance fonctionnelle, la maintenance corrective et évolutive.



Ils nous font confiance :

**Régions :** 4 Régions

**Départements :** 17 Départements

Et plus de 300 collèges et lycées utilisateurs autonomes en France.