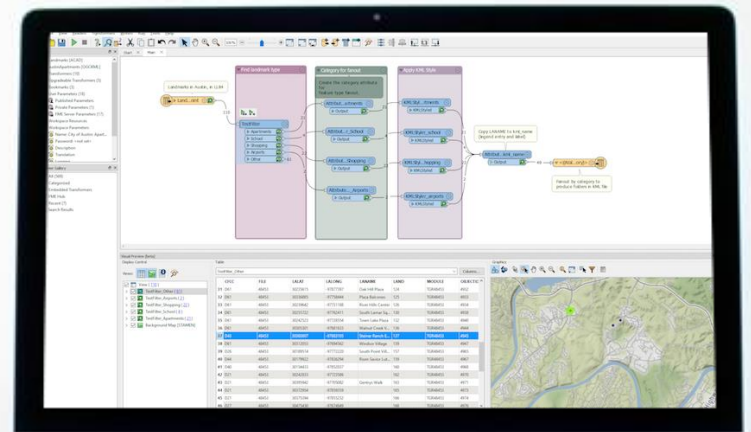




Prenez le contrôle de vos données





## Société éditrice

- Safe Software
- Société canadienne (1993)



## Version actuelle

- FME Suite 2018

## Les produits Safe Software

- FME Desktop (conversion et transformation de données)
- FME Server (publication des traitements)
- FME Cloud (infrastructure délocalisée)



# Découverte de FME

Veremes : distributeur

## L'entreprise

- Spécialiste du traitement de données géographiques
- Distributeur du logiciel FME



## Produits développés

- GTF – vMap – Qualigéo – Majic pour FME – PCRS pour FME - WAB
- Disponible sous forme de licences d'utilisation et/ou de services en ligne dans le cloud AWS d'Amazon.

## Certifications Safe Software

- Platinum Partner
- Professionnel FME certifié
- Professionnel FME Server certifié
- Formateur FME certifié

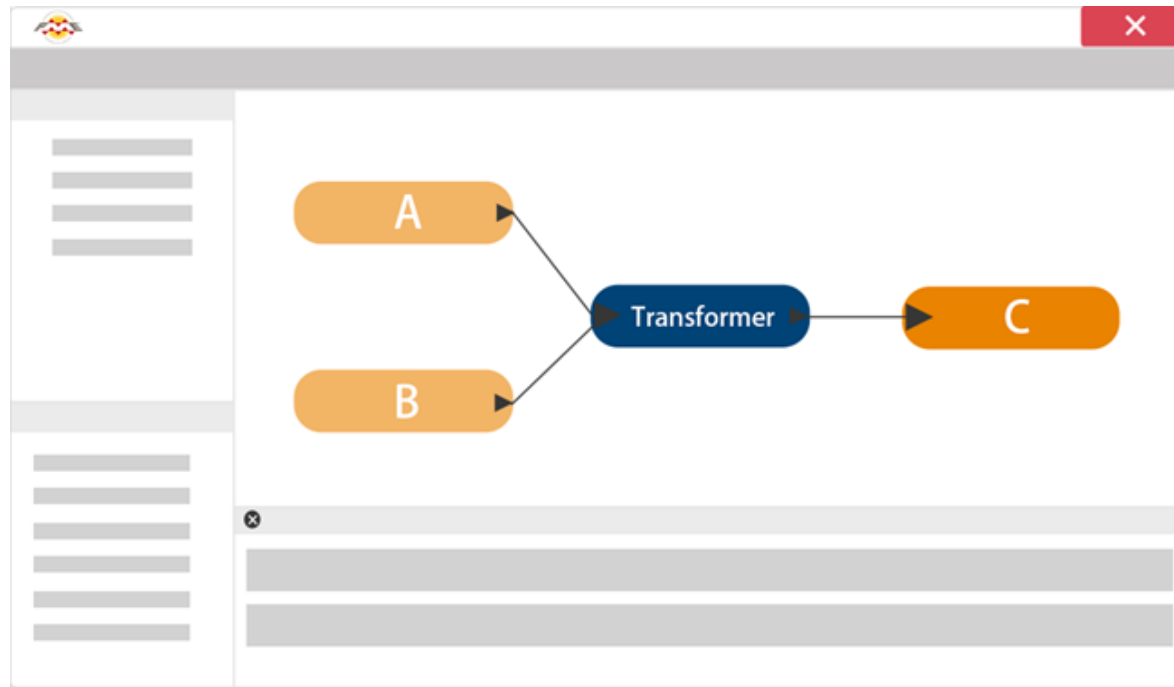




# Découverte de FME

## Qu'est-ce qu'un ETL ?

Un ETL (pour "Extract, Transform and Load", soit "Extraire, Transformer et Charger") est un outil qui extrait des données depuis plusieurs sources (ici A et B), puis les transforme pour correspondre aux besoins de l'utilisateur puis les envoie vers une destination (C)



Veremes a publié un livre blanc "A quoi sert un ETL spatial ?" qui présente de nombreuses études de cas dans différents domaines d'activités : services, industrie, collectivités, sécurité...

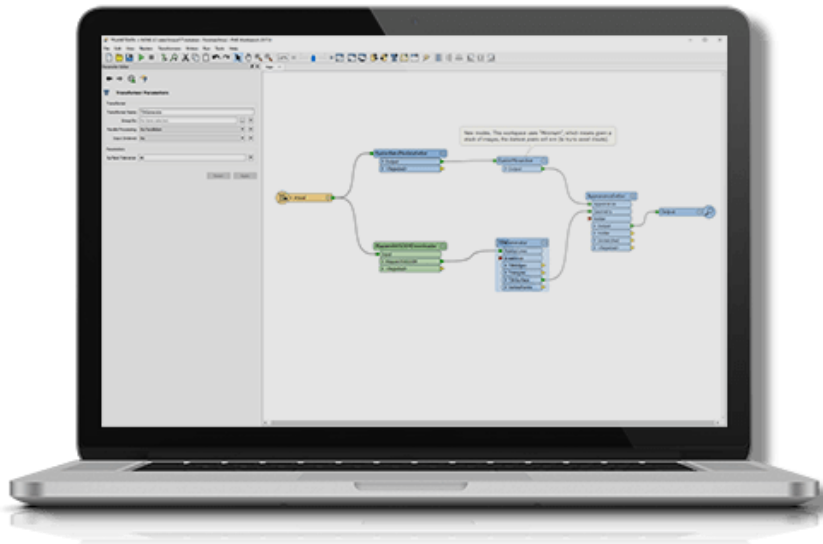
A télécharger sur <http://www.veremes.com/livre-blanc>



# Découverte de FME

## Qu'est-ce que FME ?

FME est un ETL spécialisé dans la manipulation de données spatiales vectorielles (CAO, SIG, 3D, nuages de points...) et images.



Avec plus de 400 formats supportés et des centaines d'opérateurs (appelés *Transformers*) FME est capable de réaliser pratiquement n'importe quel traitement sur des données géographiques ou non géographiques.

- Conversion
- Chargement vers une base de données
- Extraction à partir d'une base de données
- Contrôle qualité
- Analyse spatiale
- Traitement d'images
- Création de données 3D
- Exploitation ou production de services web
- Génération de rapports
- Reprojection
- ...



# FME Desktop

Convertissez et transformez vos données

Travaillez avec toutes vos données à un seul endroit. FME Desktop vous permet d'importer des données depuis des centaines de sources et de les exporter vers des centaines d'autres.

Convertissez vos données de A à B, transformez-les et simplifiez des tâches longues et répétitives

C'est facile avec FME

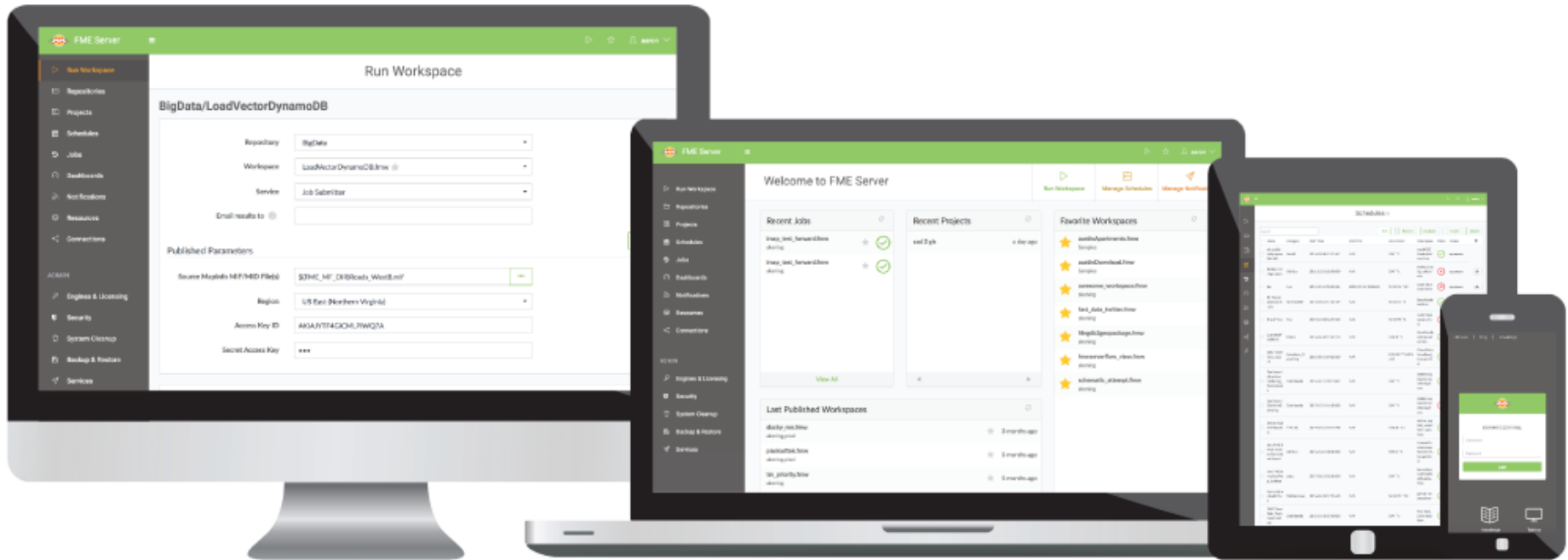




# FME Server

Automatisez et partagez vos traitements FME

Élaborez le processus de travail que vous souhaitez automatiser dans l'interface drag'n drop de FME Desktop et publiez-le dans FME Server en un simple clic.



Facile à utiliser

Sécurisé

Adaptable à la taille de votre organisation



FME Cloud est la solution la plus flexible pour automatiser vos flux de données avec n'importe quelle combinaison d'applications sur place et sur le Cloud



Moteurs illimités

Évolutif

Toujours à jour



### Majic pour FME

- Exploitation de données cadastrales avec FME
- Lecture des formats Majic, dxf-pci, Edigeo-pci
- Fourni avec script d'insertion en base de données
- Livré avec une interface graphique pour faciliter le chargement des données (GMC)



### GTF

- Centralisation, partage et documentation de projets FME
- Application web (client et serveur)
- Lancement de traitements FME à distance
- Authentification, sécurité
- Notification par e-mail
- Abonnement





# 1. Présentation du logiciel FME

## Autres produits Veremes



### Qualigéo

- Contrôle qualité sur les données
- Création de schémas de contraintes
- Contrôle d'un ou plusieurs jeux de données
- Analyse du résultat
- Rapports



### PCRS pour FME

- Extension pour FME
- Production de jeux de données au format GML (Geography Markup Language) en respectant le standard PCRS 2.0 du Conseil national de l'information géographique.



# 1. Présentation du logiciel FME

## Autres produits Veremes

### vMap

- Webmapping libre
- Création, édition, consultation de cartes
- Objets métiers
- Studio de création de formulaires
- Modules Cadastre, ANC...
- Particulièrement adapté aux besoins des collectivités



### WAB

- Génération d'applications web
- Automatisation des tâches
- Traitements par FME
- Contrôle visuel
- Gestion des droits et notification des acteurs
- Modèles de données métier





Nos services  
vStore



Plateforme gratuite  
de ressources francophones pour  
FME, vMap, GTF et Qualigéo

[vstore.veremes.net](http://vstore.veremes.net)





# Nos services Formation



## Pour tous niveaux

Que vous soyez néophyte ou maîtrisiez FME, Veremes vous propose des formations qui VOUS correspondent



## Sur site ou à distance

Par internet, à votre entreprise ou dans les locaux de Veremes, suivez votre formation où vous voulez



## Organisme Datadocké

Veremes est référencé par Datadock, gage de qualité et de sérieux de nos formations dispensées par des experts



# Découvrir FME

## Avantages Veremes



### **FME Desktop en français**

Veremes met à votre disposition la francisation du logiciel et du Guide des Transformers. Vous avez tous les outils en mains pour atteindre vos objectifs !

### **Support technique**

Les équipes de Veremes sont à votre service pour vous assister avec FME Desktop. Un support personnalisé, rapide et en français.

### **Expertise**

Veremes met son savoir-faire et ses ressources à votre disposition pour répondre à vos besoins, de la conception de scripts FME à l'audit.



 [ventes@veremes.com](mailto:ventes@veremes.com)

 9, rue de la Courregade  
66240 Saint-Estève

 04.68.38.65.27

 [www.veremes.com](http://www.veremes.com)

 @Veremes\_Info

 /veremes

