



HORIZON

EVERTRUST

Gouvernance & gestion du cycle de vie des certificats

Logiciel dédié à la gestion du cycle de vie des certificats, HORIZON utilise des protocoles standards ainsi que des API tierces. HORIZON s'intègre avec des infrastructures complexes (On Prem/Cloud). C'est une solution de gestion de confiance numérique opérationnelle, simple et performante.

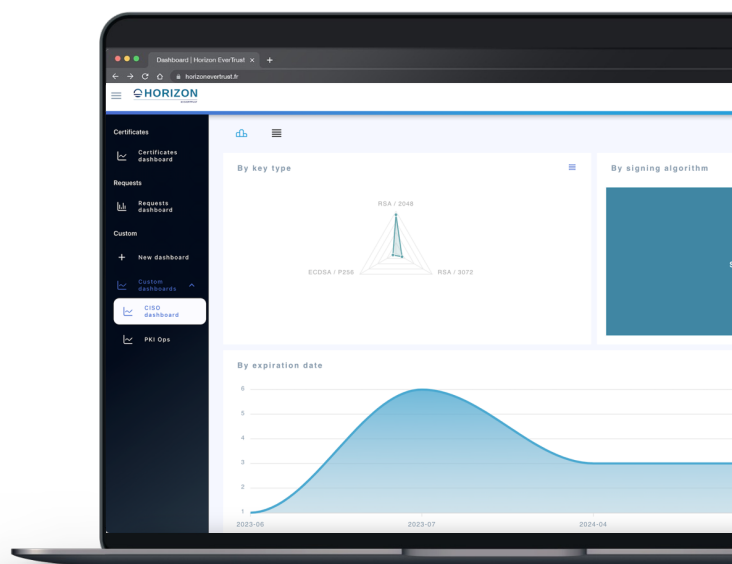
Avec le module découverte d'HORIZON, reprenez le contrôle du cycle de vie de vos certificats :

- **Quantitativement**

Faites l'inventaire complet de votre parc de certificats.

- **Qualitativement**

Avec la fonctionnalité de notation et d'évaluation, appliquez une politique de sécurité optimale.



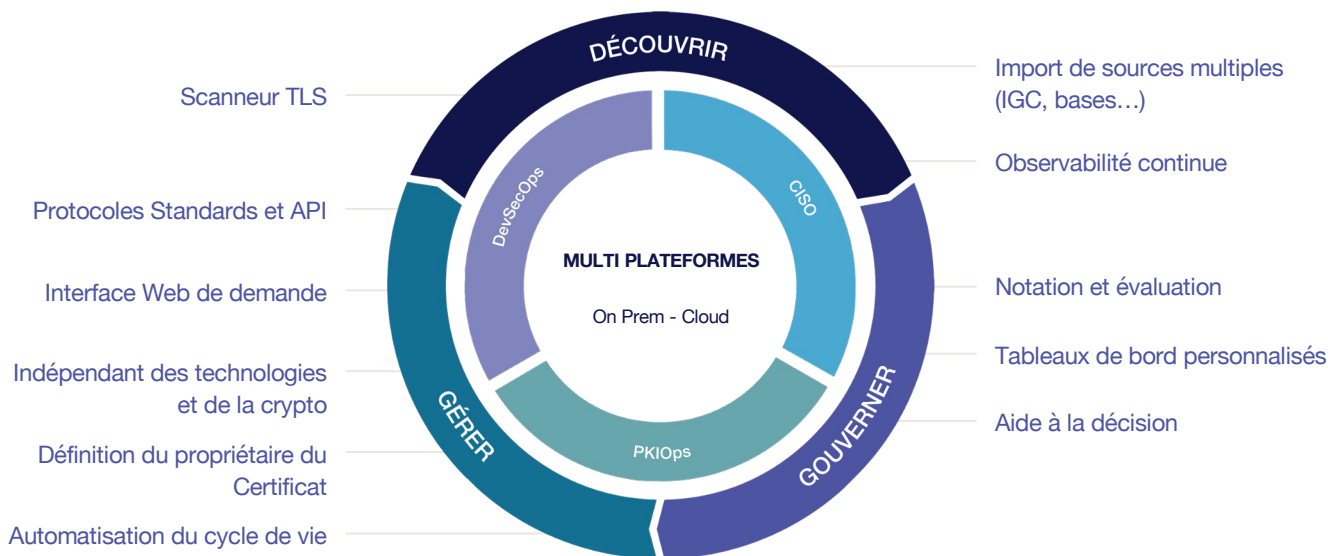
« EVERTRUST a réduit de 70 % les actions à faible valeur ajoutée (demande de certificat, validation, installation) »

Manager de la Sécurité - Banque

« Nous avons réussi en moins de cinq mois, l'entière organisation de la migration de nos AC. »

Opérateur de la PKI - Industrie d'électricité

Qu'est-ce que HORIZON ?



DÉCOUVRIR

Scanneurs

Analyses réseau et locales

Imports

Scanneurs de vulnérabilité
Solutions DevOps

Intégrations

Certificats PKI existants
Coffres-forts de certificats

GOUVERNER

RSSI : Conformité

Algorithmes faibles ou dépréciés

Opérateur PKI : Quoi & Où ?

Gestion du risque opérationnel
(Renouvellement,...)

Propriétaire : Qui & Pourquoi ?

Définition paramétrable et exhaustive
(multicritères) des propriétaires du
certificat (codes, équipes,
individus...)

GÉRER

Cycle de vie

Définition des automatisations, prise
en charge complète, autorisations
riches & métadonnées

Automatisation

Renouvellement & révocation,
protocoles standards (ACME, EST,
SCEP, WCCE), API propriétaires

Alerter

Expiration et révocation, escalade,
multicanal (email, groupware, ITSM)

RSSI

Visibilité complète sur le certificat
grâce à des tableaux de bord et des
rapports

Aide à la décision pour réduire les
risques de sécurité

SecOPS

Optimisation des ressources
opérationnelles & réduction des
tâches à faible valeur ajoutée

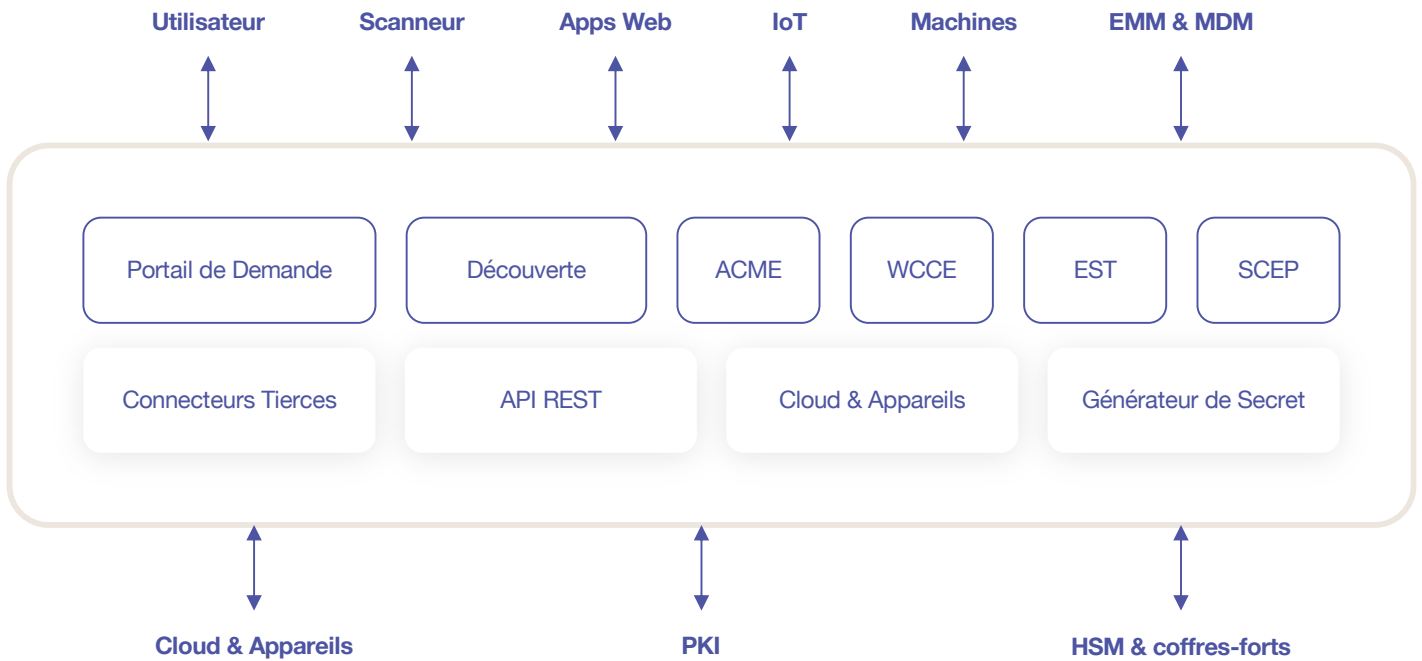
Réactivité & Adaptation aux
évolutions constantes de la
cryptographie (PQC, obsolescence)

DevOPS

Compatible avec les principaux
orchestrateurs : Kubernetes, Ansible,
Terraform, etc...

Eradication des pannes de certificats

Comment fonctionne HORIZON ?



PROTOCOLES ET ÉCOSYSTÈMES SUPPORTÉS

- ACMEv2 (RFC 8555)
- EST (RFC 7030)
- SCEP (RFC 8894)
- WCCE (auto-enrôlement Windows)
- Amazon AWS ACM
- F5 BigIP
- Jamf Pro
- Microsoft Azure KeyVault
- Microsoft Intune
- Et plus encore...

PKI SUPPORTÉS

- Entrust Certificate Service
- CertEurope CCS
- DigiCert CertCentral
- GlobalSign MSSL
- AWS PCA
- EJBCA
- IDnomic OpenTrust PKI
- Microsoft AD Certificate Services
- Nexus Certificate Manager
- Et plus encore...

Intégrations HORIZON

PKI

Corporate CA



Public CA



Gestion des certificats TLS

DevOps



Web Applications & Load Balancers



Ecosystème

Groupware & ITSM

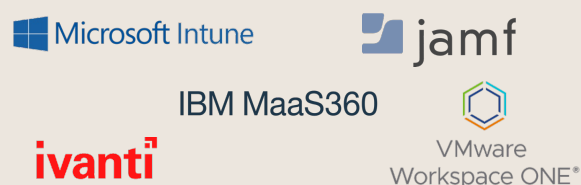


IDP & MFA



UEM

MDM



OS & Appliances



Pourquoi choisir HORIZON ?

Polyvalent & Intuitif

- Tableau de bord unique
- Interface utilisateur intuitive pour faciliter la configuration et l'utilisation

Souveraineté & Indépendance

- Propriété 100% française et entreprise fondée sur la R&D
- Intégration avec des écosystèmes UE (HSMs, eIDAS, etc)

Simplicité & Ergonomie

- API REST pour l'intégralité des fonctionnalités
- Tirer parti des protocoles publics pour s'intégrer facilement et en toute transparence avec vos écosystèmes

Réduction de l'empreinte IT

- Non intrusif dans l'écosystème des clients
- Compatible avec des infrastructures complexes



EVERTRUST - 9 rue Béranger Paris 75003, France
Campus Cyber - Tour Eria - 5 rue Bellini, 92800 Puteaux
+33 (0)1 88 32 74 02 | contact@evertrust.fr | SIREN 829 602 598 | www.evertrust.fr

DATASHEET HORIZON | EVERTRUST 2023