



La messagerie collaborative de confiance

www.mailosecurecloud.com

Toute la richesse de la workplace Mailo accessible par le Web ou par vos logiciels et apps usuels

Messagerie : filtrage antispam et graymail Vade, nombreuses fonctionnalités avancées (envoi différé, e-mail recommandé, envoi de fichiers par lien, alias, chiffrement PGP, etc.), support de DKIM et DMARC.

Agenda et contacts : agenda avec envoi d'invitations, notification SMS et partages, agendas de ressources, carnets d'adresses partagés.

Cloud : stockage de documents en ligne, partage de dossiers et accès direct aux fichiers depuis votre ordinateur.

Suite bureautique : édition en ligne avec la suite OnlyOffice de documents texte, classeurs Excel et présentations ; travail collaboratif.

Chat et visioconférence Rainbow : organisation de réunions et conférences en ligne jusqu'à 120 participants.

Une administration flexible



Un environnement personnalisé

- Adresses e-mail avec nom de domaine personnalisé
- Page d'identification personnalisable
- Interface personnalisée (logo, couleurs)



Une gestion maîtrisée

- Gestion centralisée des comptes
- Création de comptes en ligne ou par import de fichiers
- Support client dédié



Une migration facilitée

- Assistance pour l'installation et la migration sécurisée des comptes
- Continuité de service assurée
- Compatibilité avec toutes les apps et logiciels du marché

Un cloud souverain de confiance

- ✓ Hébergement 100 (espace)% souverain en France sur la plateforme OUTSCALE - Dassault Systèmes
- ✓ Certifié ISO 27001, ISO 27017, ISO 27018, HDS (Données de santé) CISPE, TISAX et qualifié SecNumCloud 3.2 par l'ANSSI
- ✓ En alignement avec la doctrine « Cloud au centre »
- ✓ Non soumis aux lois extraterritoriales



- ✓ Serveurs sécurisés, audités régulièrement
- ✓ Redondance géographique des données

Des données sécurisées

- ✓ Technologie Mailo 100 % maîtrisée et souveraine
- ✓ Protection antiphishing, antimalware, antispam et filtrage graymail Vade® (leader européen)
- ✓ Conformité RGPD, respect des données et engagement via la charte Mailo depuis 2011
- ✓ Qualification SecNumCloud en cours (plan France 2030)

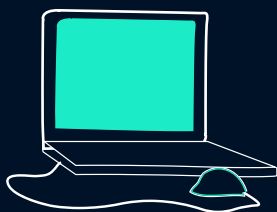
Une forte scalabilité

- ✓ De 10 à plusieurs millions de comptes
- ✓ Double mutualisation Mail&Cloud répartie entre tous les comptes
- ✓ Redimensionnement de la configuration en temps réel

Pour plus d'informations, contactez-nous à l'adresse securecloud@mailo.com



25 ans d'expertise R&D



- Société French Tech 100% orientée technologie
- Engagement éthique et sociétal, développement centré sur les besoins des utilisateurs
- Solution utilisée par de grands opérateurs (5 millions d'utilisateurs @bbox.fr)
- Code, stockage et interface optimisés pour minimiser l'impact environnemental
- Mailo Secure Cloud (MSC) référencé à l'UGAP

Pour votre cybersécurité, utilisez Mailo Continuity



Utilisez Mailo dans le cadre d'un Plan de Continuité d'Activité pour garantir la continuité de vos communications
continuity.mailo.com

