

MOODY'S

1- Les solutions Data Apps & Méthodes de livraison additionnelles

- A- Orbis
- B- BankFocus
- C- Insurance Focus
- D- Orbis M&A
- E- Orbis Crossborder Investement
- F- Orbis Intellectual Property
- G- Transfer Pricing Catalyst
- H- Tax Risk Catalyst
- I- Supply Chain Catalyst

2- Les solutions KYC Apps & Méthodes de livraison additionnelles

- A- Orbis options KYC
- B- Grid
- C- Kompany
- D- Compliance Catalyst
- E- Passfort
- F- Shell Company Indicator
- G- Sanctions 360

3- Les solutions Digital Insight

4- Les solutions Predictive Analytics

- A- La solution EDF-X
- B- Les solutions Economics predictive analytics

1- Les solutions Data Apps

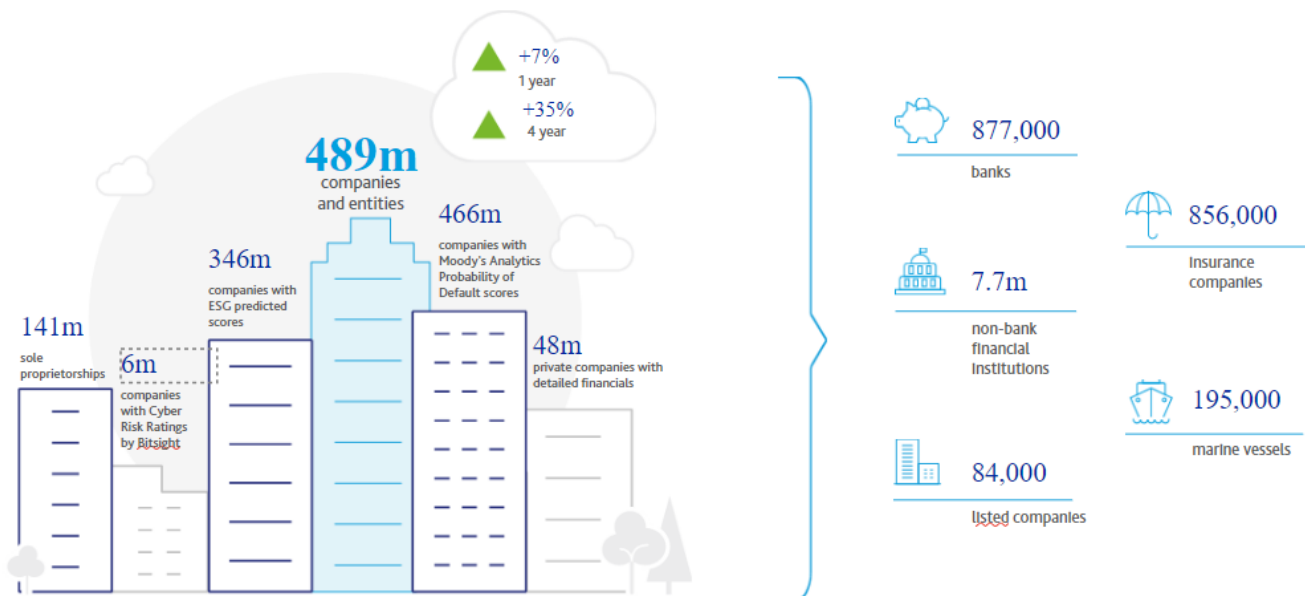
A- Orbis

Orbis est la solution phare de Moody's pour les données relatives aux sociétés. Avec une couverture de plus de 500 millions de sociétés et d'entités à travers le monde, Orbis est la base de données de comparables la plus puissante au monde sur les sociétés privées et cotées.

Orbis donne accès à des données financières standardisées, permettant de comparer chaque entité quelle que soit sa localisation. Orbis propose une grande variété d'informations à partir de codes sectoriels identifiés, d'éléments financiers et économiques, et d'arborescences ou liens capitalistiques.

Couverture et fonctionnalités

Orbis propose une couverture riche sur tous les pays avec un total de plus de 500 millions d'entités parmi lesquelles des entreprises privées, des banques, des assurances, des institutions financières non bancaires et des fonds.



Note: Figures collected January 31, 2024. Figures are rounded.

L'accès standard permet d'obtenir des informations jusqu'à 10 ans d'historique, tandis qu'une couverture plus élevée (jusqu'à 20 ans) est disponible via le flux de données historiques Orbis en option.

Accessibilité

Orbis est accessible via une plate-forme Web par plusieurs utilisateurs également en même temps, l'affichage et le téléchargement des informations sont illimités.

Méthodes et modules de livraison optionnels supplémentaires

Site FTP et DataHub

Le jeu de données Orbis peut également être livré via un datafeed sur un site FTP (formats TXT ou SQL) :

- Flux de données génériques Orbis (10 ans de couverture historique pour les données économiques et financières)
- Flux de données historiques Orbis (20 ans de couverture historique des données économiques et financières)

Des flux de données personnalisés peuvent également être fournis par Moody's à la demande du client. L'ensemble de données est également accessible en API et via la plateforme DataHub.

B- BankFocus

BankFocus propose un ensemble de données bancaire complémentaires à Orbis, combinant le contenu renommé de Moody's Rating et l'expertise de Moody's.

BankFocus est une base de données bancaire complète qui peut être utilisée pour identifier et analyser les banques et autres institutions financières.

Couverture et fonctionnalités

Bankfocus propose une couverture complète des banques, des compagnies d'assurance (vie, non-vie, composite, santé) et des institutions financières non bancaires (sociétés de titres, sociétés de financement et de leasing, et gestionnaires d'actifs) dans tous les pays et territoires :

Banks



Detailed financials	45,600
Summary financials	2,100
Limited financials	172,800

220,500

Insurance companies



Detailed financials	15,600
Summary financials	38,100
Limited financials	225,900

279,600

Non-bank financial institutions



Detailed financials	6,100
Summary financials	703,400
Limited financials	2,956,300

3,665,800

Une grande variété de modèles de comptes financiers sont disponibles sur Bankfocus, notamment :

- Le format standard mondial : 57 éléments de ligne et 38 ratios clés
- Notre rapport phare pour comparer les banques à l'échelle mondiale : plus de 710 éléments.
- Les modèles Moody's Rating, IFRS, banques islamiques et banques centrales. Les utilisateurs peuvent rechercher une entité via plusieurs critères de recherche pouvant être puissamment combinés.

Bankfocus offre également l'accès à des outils statistiques intégrés, tels que des tableaux croisés dynamiques.

Accessibilité

Bankfocus est accessible via une plate-forme Web par plusieurs utilisateurs également en même temps, l'affichage et le téléchargement des informations sont illimités.

Méthodes et modules de livraison optionnels supplémentaires

Site FTP et DataHub

Le jeu de données Bankfocus peut également être livré via un datafeed sur un site FTP (formats TXT ou SQL). Des flux de données personnalisés peuvent également être fournis par Moody's à la demande du client. L'ensemble de données est également accessible en API et via la plateforme DataHub.

C- Insurance Focus

Insurance Focus propose un ensemble de ratios et données financières détaillées relatif à plus de 16 000 compagnies d'assurance dans le monde. Les compagnies d'assurance proposent des relevés dans des formats standardisés pour les comparaisons internationales, ainsi que dans des formats nationaux détaillés pour des recherches approfondies.

Accessibilité

InsuranceFocus est accessible via une plate-forme Web par plusieurs utilisateurs également en même temps, l'affichage et le téléchargement des informations sont illimités.

Méthodes et modules de livraison optionnels supplémentaires

Site FTP et DataHub

Le jeu de données Insurance Focus peut également être livré via un datafeed sur un site FTP (formats TXT ou SQL). Des flux de données personnalisés peuvent également être fournis par Moody's à la demande du client. L'ensemble de données est également accessible en API et via la plateforme DataHub.

D- Orbis M&A

Orbis M&A propose un ensemble de données relatif aux opérations de fusions et acquisitions au niveau mondial, partant de la rumeur jusqu'à la transaction effective.

Couverture et fonctionnalités

Orbis M&A dispose d'informations sur plus de 2,6 millions de transactions dans 200 pays, avec un historique de plus de 25 ans.

Les rapports de transaction sur Orbis M&A comprennent des résumés financiers et des liens vers des informations financières plus détaillées :

- Valeurs des transactions (valeur des capitaux propres, valeur de l'entreprise et valeur cible totale) en euros ou en dollars américains.
- Statut de la transaction : rumeur, annoncée, réalisée, avec les dates correspondantes

- Fusions et acquisitions, introduction en bourse, opérations de capital-investissement et de capital-risque et rumeurs associées à l'entreprise en tant que vendeur, acquéreur ou cible.

Accessibilité

Orbis M&A est accessible via une plate-forme Web par plusieurs utilisateurs également en même temps, l'affichage et le téléchargement des informations sont illimités.

Méthodes et modules de livraison optionnels supplémentaires

Site FTP et DataHub

Le jeu de données Orbis peut également être livré via un datafeed sur un site FTP (formats TXT ou SQL). Des flux de données personnalisés peuvent également être fournis par Moody's à la demande du client. L'ensemble de données est également accessible en API et via la plateforme DataHub.

E- Orbis Crossborder Investment

Orbis Crossborder Investment propose une combinaison unique d'informations sur les sociétés avec un axe de spécialisation autour des opérations d'investissements transfrontaliers:

- Projets d'IDE nouveaux – tels qu'une société établissant (ou élargissant) une présence physique sur un marché étranger, y compris l'ouverture, l'expansion, la colocalisation et la relocalisation de centres de données, de bureaux de vente, de centres de services partagés, de sièges sociaux, de centres de distribution, centres d'expérience et centres de recherche et développement.
- Opérations de fusions et acquisitions transfrontalières : définies comme une société ayant une participation étrangère de plus de 10 % et comprenant les acquisitions, les fusions, les scissions, les coentreprises et les participations minoritaires.

Les utilisateurs d'Orbis Crossborder Investment peuvent rechercher des données microéconomiques sur des projets et des transactions en examinant :

- Marché source et destination, industrie/secteur

- Objectif et justification du projet/investissement, motivations de l'investissement
- Type ou classification du projet/de la transaction (expansion, colocalisation, déménagement)
- Profil des investisseurs
- Informations sur les dépenses d'investissement en Euro/USD
- Statut du projet ou de la transaction (comme les rumeurs, annoncé, terminé, reporté, annulé) avec les dates
- Création d'emploi
- Fonction commerciale

Accessibilité

Orbis Crossborder Investment est accessible via une plate-forme Web par plusieurs utilisateurs également en même temps, l'affichage et le téléchargement des informations sont illimités.

Méthodes et modules de livraison optionnels supplémentaires

Site FTP et DataHub

Le jeu de données OCI peut également être livré via un datafeed sur un site FTP (formats TXT ou SQL). Des flux de données personnalisés peuvent également être fournis par Moody's à la demande du client. L'ensemble de données est également accessible en API et via la plateforme DataHub.

F- Orbis Intellectual Property

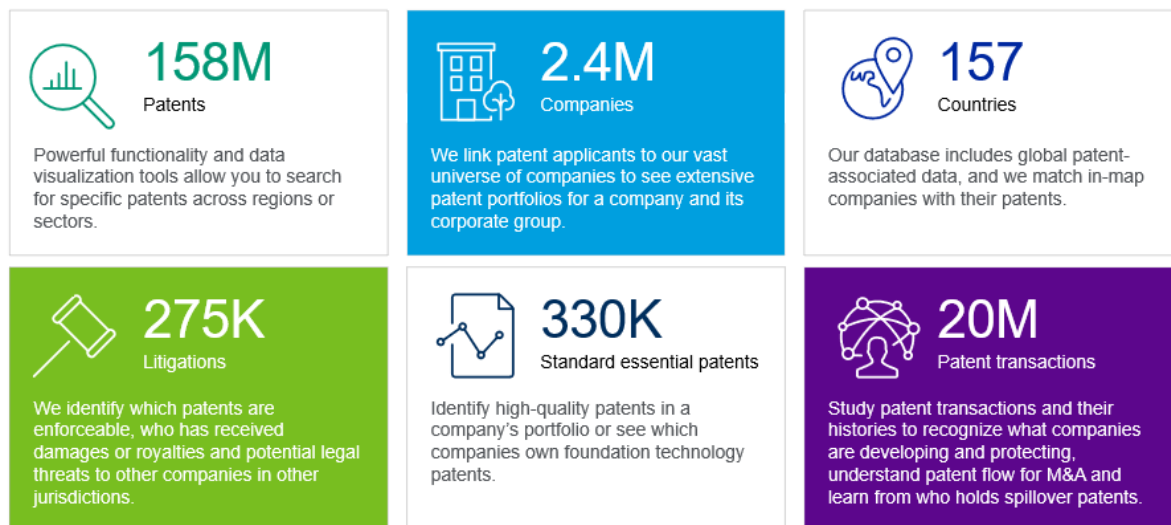
Orbis Intellectual Property relie les données mondiales sur les brevets aux entreprises et aux groupes d'entreprises d'une manière qui n'a jamais été faite auparavant.

Couverture et fonctionnalités

La solution fournit des données sur plus de 142 millions de brevets provenant de plus de 150 pays :

- Classifications des brevets (classification internationale des brevets, classification coopérative des brevets, classification des brevets des États-Unis et classification technologique de l'OMPI)

- L'historique du brevet, y compris la date de dépôt, la date de publication, la date de délivrance et la date d'expiration.
- L'historique de propriété du brevet (inventeurs, demandeurs originaux, propriétaires précédents et propriétaires actuels)
- Citations avant et arrière
- Les oppositions et litiges d'un brevet
- Les opérations de M&A dans lesquelles le brevet est impliqué
- La valeur actuelle et historique d'un brevet



Accessibilité

La solution est accessible via une plate-forme Web par plusieurs utilisateurs également en même temps, l'affichage et le téléchargement des informations sont illimités.

Méthodes et modules de livraison optionnels supplémentaires

Site FTP et DataHub

Le jeu de données OIP peut également être livré via un datafeed sur un site FTP (formats TXT ou SQL). Des flux de données personnalisés peuvent également être fournis par Moody's à la demande du client. L'ensemble de données est également accessible en API et via la plateforme DataHub.

G- Transfer Pricing Catalyst

(Voir seconde annexe dédiée à nos solutions dédiées aux autorités financières et fiscales)

H- Tax Risk Catalyst

(Voir seconde annexe dédiée à nos solutions dédiées aux autorités financières et fiscales)

I- Supply Chain Catalyst

Notre plateforme d'analyse et de données exclusive pour surveiller et gérer les risques des fournisseurs. Notre solution de pointe vous offre une vision globale des fournisseurs à travers une multitude de facteurs de risque, intégrant des données de risque sur plus de 489 millions d'entités publiques et privées dans le monde à partir de notre base de données phare Orbis.

Combinant des capacités d'évaluation des risques de pointe avec des données de référence fiables et des ensembles de données uniques, Supply Chain Catalyst offre une myriade d'avantages, notamment :

- La capacité de mesurer, de hiérarchiser et d'atténuer les risques liés aux fournisseurs.
- Un tableau de bord ou un tableau de bord des risques convivial pour les fournisseurs individuels ou pour l'ensemble des portefeuilles.
- Des rapports configurables, graphiques analytiques, workflows et notifications.
- Des analyses de segmentation des fournisseurs pour hiérarchiser les risques.
- La pleine visibilité sur les liens avec la structure organisationnelle pour surveiller les filiales.
- Les scores ESG et climatiques ainsi que des évaluations pour éclairer votre stratégie d'approvisionnement responsable et de durabilité.
- Le filtrage des fournisseurs pour gérer les risques anti-corruption, de conformité et de réputation.
- L'évaluation des risques de cybersécurité des fournisseurs clés avec des indices de cybersécurité fournis par BitSight.
- Des alertes personnalisées pour surveiller votre chaîne d'approvisionnement.

2- Les solutions KYC Apps

A- Orbis options KYC

L'outil Explorateur de propriété d'Orbis permet aux utilisateurs de visualiser de manière graphique des structures de propriété complexes et inter-juridictionnelles, ce qui les rend plus faciles à interpréter et à examiner.

L'outil apporte de la clarté aux structures complexes avec la fonctionnalité d'appliquer des filtres basés sur des critères tels que l'emplacement, le pourcentage de propriété, la taille et le type d'entité.

Notre module « T-Rank » va plus loin et calcule à la fois les pourcentages de propriété directe et indirecte et capture ainsi plusieurs lignes de propriété et l'impact réel de la propriété circulaire. Ce calcul permet d'identifier le niveau de contrôle, qui peut être très élevé même lorsque les pourcentages de propriété sont faibles.

Méthodes et modules de livraison optionnels supplémentaires

Site FTP et DataHub

Le jeu de données Orbis peut également être livré via un datafeed sur un site FTP (formats TXT ou SQL). Des flux de données personnalisés peuvent également être fournis par Moody's à la demande du client. L'ensemble de données est également accessible en API et via la plateforme DataHub.

B-Grid

GRID est une base de données sur les risques des médias défavorables, les sanctions, les listes de surveillance et les PPE (personnes politiquement exposées).

Grid constitue la base de données la plus complète dans son genre. Les informations sur les risques sont organisées sous forme de profils détaillés, par individu ou par organisation, afin que vous puissiez voir toutes les données relatives aux risques associées dans des rapports détaillés structurés.

GRID a plus de 21 millions de profils de risque. Un profil de risque peut concerner une personne ou une organisation – il s'agit d'une compilation d'informations

pertinentes pour le risque de cette entité. Les informations proviennent de plus de 120 000 sources couvrant 240 pays et territoires, et de plus de trois milliards d'articles sur un historique de 10 ans.

Méthodes et modules de livraison optionnels supplémentaires

Site FTP et DataHub

Le jeu de données Grid peut également être livré via un datafeed sur un site FTP (formats TXT ou SQL). Des flux de données personnalisés peuvent également être fournis par Moody's à la demande du client. L'ensemble de données est également accessible via la plateforme DataHub.

C-Kompany

La recherche en direct de Kompany connecte de manière transparente les clients aux registres du commerce, aux autorités financières et aux bureaux fiscaux du monde entier en temps réel, offrant un accès instantané à des informations de source primaire sur plus de 115 millions d'entreprises dans plus de 200 juridictions.

Kompany donne accès à un large éventail de documents d'enregistrement d'entreprise, notamment :

- Documents d'immatriculation de l'entreprise
- Statuts de l'association
- Rapports annuels
- États financiers
- Dossiers des actionnaires
- Registres des administrateurs
- Résolutions de l'entreprise

Méthodes et modules de livraison optionnels supplémentaires

Site FTP et DataHub

Le jeu de données Kompany peut également être livré via un datafeed sur un site FTP (formats TXT ou SQL). Des flux de données personnalisés peuvent également être fournis par Moody's à la demande du client. L'ensemble de données est également accessible en API et via la plateforme DataHub.

Il est possible de recevoir les documents originaux directement à partir des registres, soit par le biais d'une interface utilisateur où il est possible de rechercher le nom de l'entreprise dans le registre des intérêts, soit par le biais d'une intégration API

D-Compliance Catalyst

Compliance Catalyst est une solution facile à utiliser et hautement personnalisable, conçue pour rendre les contrôles de sociétés ponctuels, l'intégration et la surveillance aussi rapides et efficaces que possible, tout en garantissant des informations approfondies et des possibilités d'audits si nécessaire.

Cette solution a également la capacité d'intégrer des ensembles de données supplémentaires pour offrir une approche plus large et plus intégrée de l'évaluation des risques.

E-Passfort

PassFort permet aux entreprises de gérer les risques et les normes de conformité tout au long du cycle de vie du tiers.

La solution vous permet d'orchestrer dynamiquement les workflows de vigilance client (CDD), de due diligence renforcée (EDD), de connaissance du client (KYC), de connaissance de l'entreprise (KYB) et de lutte contre le blanchiment d'argent (AML). Ceux-ci sont conçus en fonction de vos politiques de risque et des réglementations que vous devez respecter.

F-Shell Company Indicator

Publié fin 2023, l'indicateur de société écran de Moody's révèle le risque des sociétés fictives parfois caché dans l'ensemble de données Orbis de près de 500 millions d'entreprises.

À l'aide de nos connaissances en matière de données et d'un moteur de règles basé sur la typologie, cet outil peut être utilisé pour identifier facilement les entreprises dont les indicateurs de risque sont élevés et qui reposent sur les sept méthodologies suivantes : Mandats d'administrateur, Propriété circulaire,

Disparité des risques juridictionnels, Enregistrement de masse, Âge aberrant des personnes clés, Dormance, Anomalies financières.

Méthodes et modules de livraison optionnels supplémentaires

Site FTP et DataHub

Le jeu de données SCI peut également être livré via un datafeed sur un site FTP (formats TXT ou SQL). Des flux de données personnalisés peuvent également être fournis par Moody's à la demande du client. L'ensemble de données est également accessible en API et via la plateforme DataHub.

G- Sanctions 360

La solution Sanctions360 de Moody's vous aide à détecter les risques liés aux sanctions plus rapidement et de manière plus cohérente.

En utilisant Orbis et Grid pour créer rapidement une carte complète du réseau, la solution identifie toute personne dans le réseau qui est :

- Directement sanctionnés (figurant sur les listes du Royaume-Uni, de l'UE ou de l'OFAC),
- Indirectement sanctionnée en vertu des règles de propriété
- Considérée comme présentant un risque élevé par l'association, par exemple la famille, les associés connus, les mandataires, etc.

3- Les solutions Digital Insight

Moody's CreditView, introduit en 2011, est la solution phare qui intègre les notations de crédit, la recherche, les données et les analyses de Moody's Rating ainsi que la recherche, les données et le contenu de Moody's.

CreditView facilite l'analyse de crédit fondamentale en permettant aux utilisateurs d'accéder rapidement aux informations de crédit fondamentales ou de plonger en profondeur dans une gamme complète de recherches, de données et de services.

Recherche :

- Recherche sur les tendances mondiales, les secteurs et les entités

- Couverture sur tous les secteurs et classes d'actifs, y compris les entreprises, les banques, les assurances, les souverains, les infrastructures, le financement de projets, les finances publiques américaines et la finance structurée

Données :

- Notations sur plus de 37 000 entités et transactions
- Données financières rapportées et ajustées par les analystes et notations implicites du marché livrées via le Web ou Add-In pour Excel
- Outils d'analyse de la structure du capital et des pairs pour enrichir toute analyse

Services :

- Contact direct avec les analystes et accès à des événements de classe mondiale
- Développement de modèles pour l'Add-In de Moody pour Excel
- Support client incluant la formation, le chat en ligne, et une équipe de service client primée

La plateforme permet de :

- Effectuer une analyse fondamentale
- Comparer les pairs
- Surveiller les entités, secteur, sujets
- Examiner les informations sur la structure du capital
- Utiliser la technologie GPT4 pour parcourir exclusivement la recherche et les données de Moody ainsi que pour générer des mémos de crédit, des tableaux de comparaison de pairs et des graphiques

Module Optionnel: Research Assistant:

Grace à un partenariat avec Microsoft et OpenAI, nous avons désormais un outil de GenAI, nommé Research Assistant. Celui-ci utilise la technologie GPT4 et notre RAG propriétaire pour parcourir exclusivement la recherche et les données de Moody's ainsi que pour générer des mémos de crédit, des tableaux de comparaison de pairs et des graphiques. L'Assistant de Recherche de Moody's vous aide à maximiser votre efficacité pour vous permettre de rester une longueur d'avance.

- SURVEILLER les événements actuels, les changements de notation et les recherches en temps réel
- DÉCOUVRIR plus d'aperçus sur CreditView de Moody's que vous ne saviez pas existants
- ANALYSER en même temps les facteurs macroéconomiques, sectoriels et émetteurs
- ACCÉLÉRER vos flux de travail en générant instantanément des notes de crédit et des rapports personnalisés

Technologie & Sécurité

- Mise en œuvre de notre propre génération augmentée par récupération (RAG) pour guider l'Assistant de Recherche à trouver des réponses uniquement dans le contenu auquel il a accès
- Des citations liées fournies pour chaque réponse
- Construit sur GPT-4 dans un environnement contrôlé
- Toute utilisation est très strictement protégée dans notre infrastructure

Sources de données actuelles

- Entreprises, Banques, Souverains et Assurances
- 3 ans pour les Opinions/Catégories de Crédit. 1 an pour tous les autres types de documents.
- Historique des notations sur 10 ans
- 3 ans de données financières sur les entités notées dans les segments fondamentaux

Module Optionnel dans CreditView: ESGView:

Proposition de valeur :

ESGView est une plateforme complète qui tire parti de l'expertise de Moody's en matière d'ESG et de climat ainsi que de plus d'un siècle d'analyses et d'insights de crédit fiables pour vous aider à développer une vision intégrée des risques et opportunités en matière d'ESG.

L'avantage de Moody's :

Chez Moody, nous avons une longue tradition d'accompagnement de nos clients dans la navigation des risques et opportunités liés à l'ESG et au climat. Avec plus de 35 ans d'expérience en matière d'ESG et de climat, et un siècle d'expertise dans l'évaluation du risque de crédit, nous sommes là pour aider à

fournir une vision holistique et intégrée des risques pour permettre de meilleures décisions.

Le module contient:

- +12,200 ESG Credit Impact and Issuer Profile Scores
- +12,000 ESG Assessments (avec méthodologie de double materialité)
- +10,000 Incidents/Controverses ESG
- +11,000 Données d'Empreinte Carbone
- +5000 de Données Alignement de Température

4- Les solutions Predictive Analytics

A- La solution EDF-X

EDF-X, la nouvelle plateforme, en plus des capacités de Risk Calc, aide à résoudre le problème fondamental de l'intégration de multiples perspectives de risques et opportunités de crédit. Voici ses principales caractéristiques:

- Système d'alerte précoce
- Plus de 300 000 analyses de groupes de pairs
- Métriques de crédit conditionnées par des scénarios
- Facteurs d'évaluation des risques et sensibilité à différentes hypothèses
- Double notation de risque (PD et notations implicites de pertes attendues)
- Perte en cas de défaut, plus la tarification des instruments
- Impact du risque climatique
- Sentiment de crédit basé sur les actualités
- Détails firmographiques et de propriété, plus cadre de soutien parent
- Aperçus du comportement de paiement commercial '

B- Les solutions Economics predictive analytics

Moody's fournit une grande variété de données, de prévisions et de solutions économiques pour aider à répondre aux divers besoins des institutions financières, des gouvernements, des investisseurs, des entreprises et d'autres entreprises du monde entier.

Des perspectives mondiales aux meilleurs logiciels de production de scénarios industriels, nos solutions couvrent toutes les dimensions de l'économie mondiale.

Dans ce paragraphe, nous fournissons une description technique de :

- DataBuffet avec accès à la base de données historique & temps réel
- DataBuffet avec accès à la base de données de prévisionnelle
- Scenario Studio (qui inclut l'accès à la base de données de prévisionnelle)

Plateforme DataBuffet

La plateforme Data Buffet® permet aux clients de visualiser, manipuler et automatiser la livraison de données dans une variété de formats. La plateforme est fournie aux clients disposant d'un abonnement aux données économiques de Moody's.

Data Buffet® fournit une interface Web facile à utiliser pour rassembler des données et des informations en quelques secondes. Les utilisateurs peuvent rechercher et filtrer des ensembles de données par géographie, version et source.

Les données peuvent ensuite être rassemblées dans des « paniers » dont la livraison peut être programmée par e-mail, FTP, Amazon S3, ou ingérées directement via l'API ou les applications Microsoft Office via notre complément Power Tools.

Toutes les données et versions sont entièrement documentées et facilement accessibles depuis la plateforme.

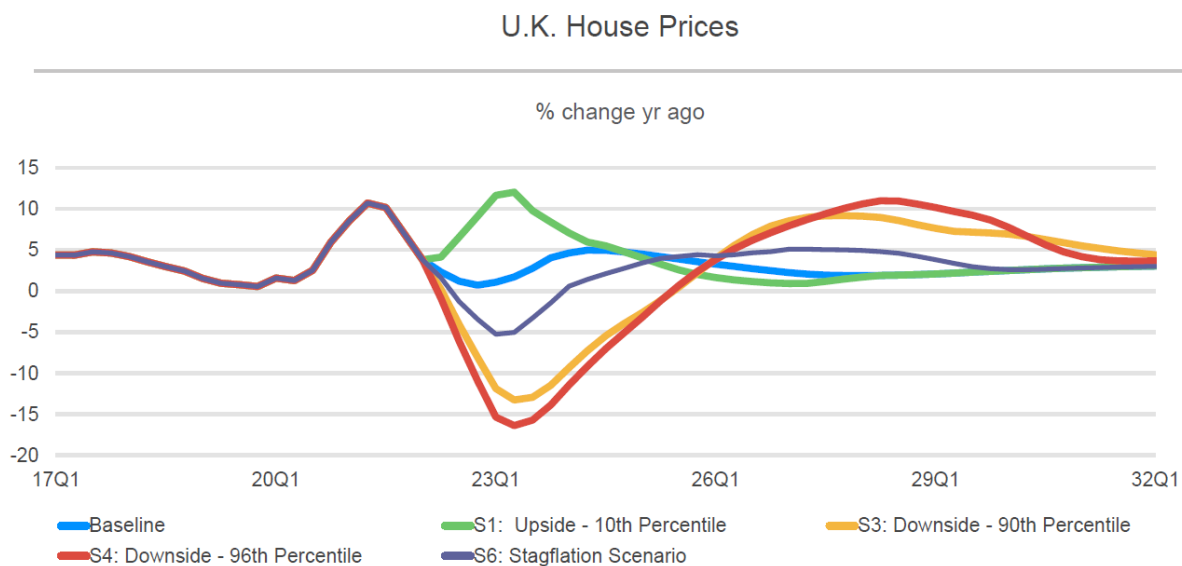
- *DataBuffet - Base de données historique de macroéconomie*

Moody's fournit des données historiques complètes et détaillées aux niveaux national et infranational. Utilisant plus de 600 sources nationales et internationales, nos bases de données contiennent des millions de séries chronologiques économiques, financières et démographiques, couvrant 180 pays et leurs sous-régions.

La précision, la rapidité et le support client sont les caractéristiques des services de bases de données économiques de Moody's. Avec des bureaux à Londres, Bruxelles, Paris, Milan, Rome, Prague, Sydney et aux États-Unis, nos spécialistes des données mettent quotidiennement à jour les données provenant de sources nationales individuelles et effectuent régulièrement des contrôles d'intégrité.

- **DataBuffet - Bases de données de prévisions macroéconomiques**

Moody's produit des prévisions pour plus de 110 pays/juridictions et plus de 20 000 variables. Ces prévisions et scénarios alternatifs sont mis à jour mensuellement ou trimestriellement selon la géographie, reflétant les dernières données, conditions et attentes économiques. Nos scénarios alternatifs standards comprennent des scénarios probabilistes reflétant la répartition des résultats économiques possibles, ainsi que des scénarios narratifs dérivés d'un ensemble d'hypothèses sur les trajectoires possibles de l'économie. Nos prévisions et scénarios alternatifs s'étalent sur 30 ans.



Scénarios proposant :

- Prévisions de référence – scénario central

- Scénario alternatif S0 à la hausse – 4e percentile
- Scénario alternatif S1 à la hausse – 10e percentile
- Inconvénient du scénario alternatif S2 – 75e percentile
- Inconvénient du scénario alternatif S3 – 90e percentile
- Inconvénient du scénario alternatif S4 – 96e percentile
- Scénario alternatif CS à gravité constante – Inconvénient – 99e percentile (États-Unis uniquement)
- Scénario de croissance à long terme S5 inférieur à la tendance
- Scénario de stagflation S6
- Scénario de récession du prochain cycle S7
- Scénario S8 de prix bas du pétrole
- Prévisions consensuelles des FC
- Scénarios thématiques ponctuels et événementiels tels que la Russie-Ukraine, la crise de la dette souveraine et le Brexit.
- Scénarios de supervision (EBA, FED, BCE, BOE ect...)
- Scénarios de risque climatique (alignés sur la phase IV du NGFS)

- **Scenario Studio**

Moody's Scenario Studio permet de produire des scénarios personnalisés basés sur notre modèle global, dans un environnement multi-utilisateurs avec des contrôles de processus qui assurent une surveillance complète.

Des scénarios peuvent être créés et ajustés en fonction des entrées de l'utilisateur. De plus, les utilisateurs peuvent visualiser les changements via des tableaux de bord interactifs, des graphiques et des tableaux de données, et tracer les liens grâce à une transparence totale des équations et des données. Des scénarios peuvent être créés pour plus de 100 pays et 10 agrégats régionaux en ajustant plus de 20 000 séries chronologiques économiques et financières détaillées pour correspondre à vos hypothèses.

Les utilisateurs peuvent développer plusieurs scénarios individuellement ou avec d'autres simultanément, dans un environnement Web. Les prévisions peuvent être intégrées de manière transparente au flux de travail via notre API et notre complément Excel. Les utilisateurs peuvent tester les modifications de variables dans un environnement local avant de s'engager dans la prévision principale. Le contrôle d'accès des utilisateurs peut être configuré pour autoriser uniquement les fonctions de données et de plateforme. De plus, les

utilisateurs peuvent auditer les modifications à l'aide d'un journal de modifications annoté des modifications apportées aux hypothèses de prévision.