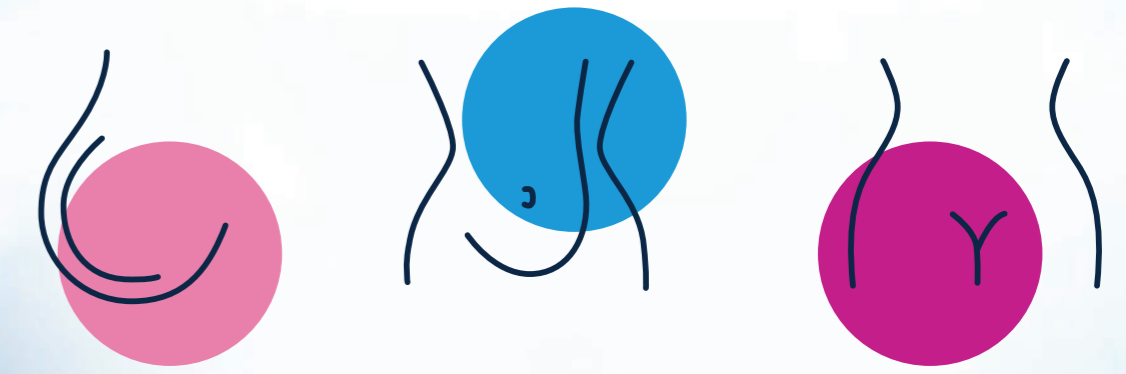


A propos d'Epiconcept

LA SANTÉ DE CHACUN EST L'AFFAIRE DE TOUS, C'EST L'ESPRIT MÊME DES PROGRAMMES DE SANTÉ PUBLIQUE. PLUS ILS SERONT CONNECTÉS, PLUS CES PROGRAMMES SERONT PERFORMANTS. PLUS LEUR APPROCHE SERA HUMAINE, ÉTHIQUE ET EN PHASE AVEC LES PRÉOCCUPATIONS MÉDICALES, PLUS ILS AMÉLIORERONT LA SANTÉ ET LA VIE DE CHACUN.

EPICONCEPT S'APPUIE SUR SON OFFRE «SMART HEALTH» : ALLIANCE DE COMPÉTENCES EN E-SANTÉ, DATA SCIENCES ET ÉPIDÉMIOLOGIE APPLIQUÉES À LA SANTÉ PUBLIQUE.



Les bénéfices



Structuration des processus de dépistage



Automatisation des échanges de données avec les partenaires de santé (caisses, laboratoires d'analyse, CIM, SPF, etc.)



Amélioration continue de la gestion des données et du suivi des positifs



Statistiques avancées pour une meilleure évaluation du dépistage

Epiconcept est Certifiée Hébergeur de Données de Santé à caractère personnel. Spécialisée en e-santé, data science et épidémiologie au service de la santé publique, Epiconcept est certifiée "Hébergeur de données de santé" (HDS). La certification couvre les services de développement, maintenance, support et traitement des données (data science) de ses applications et de leurs modules hébergés par Epiconcept.

Epiconcept, leader des solutions de gestion du dépistage organisé des cancers en France

Epiconcept développe des solutions dédiées à la gestion du dépistage des cancers depuis 1996. 60 % des départements français sont équipés du système d'information Epiconcept dédié au dépistage organisé des cancers du sein, du col de l'utérus et du cancer colorectal.

Epiconcept est certifiée Hébergeur de Données de Santé (HDS).

e-SIS : SOLUTION E-SANTÉ POUR LE DÉPISTAGE DES CANCERS

Éligibilité
Archivage numérique
Gestion des invitations & relances
Dématérialisation
Gestion des tests
Évaluation des programmes

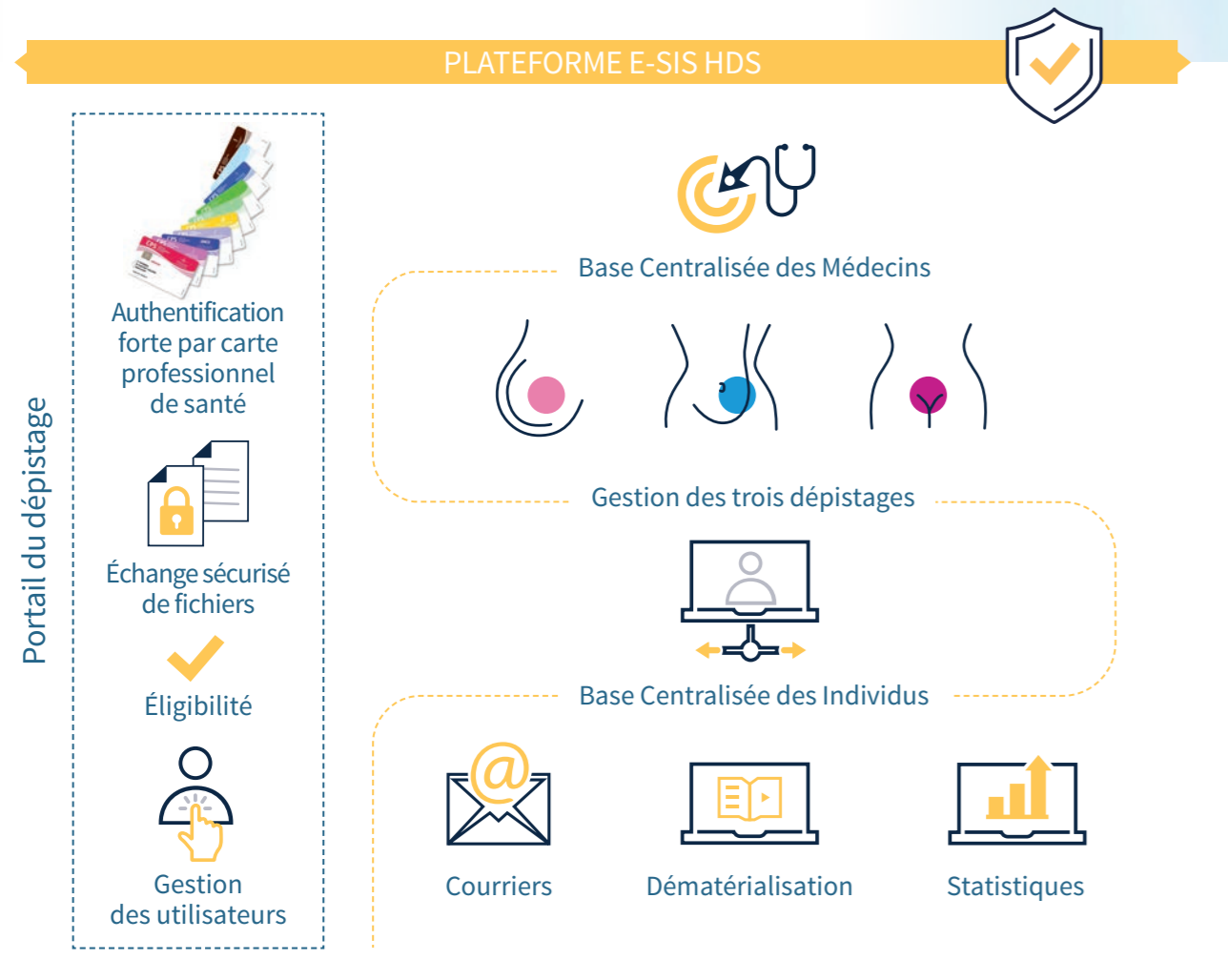
epiconcept
smart health

Clé de voûte du système de prévention des cancers en France, le Dépistage Organisé doit être facilité par des solutions techniques robustes, fluides et performantes. Parce qu'il a été conçu en tenant compte de l'ensemble des parties prenantes pour les trois dépistages organisés, e-SIS répond à ces exigences.

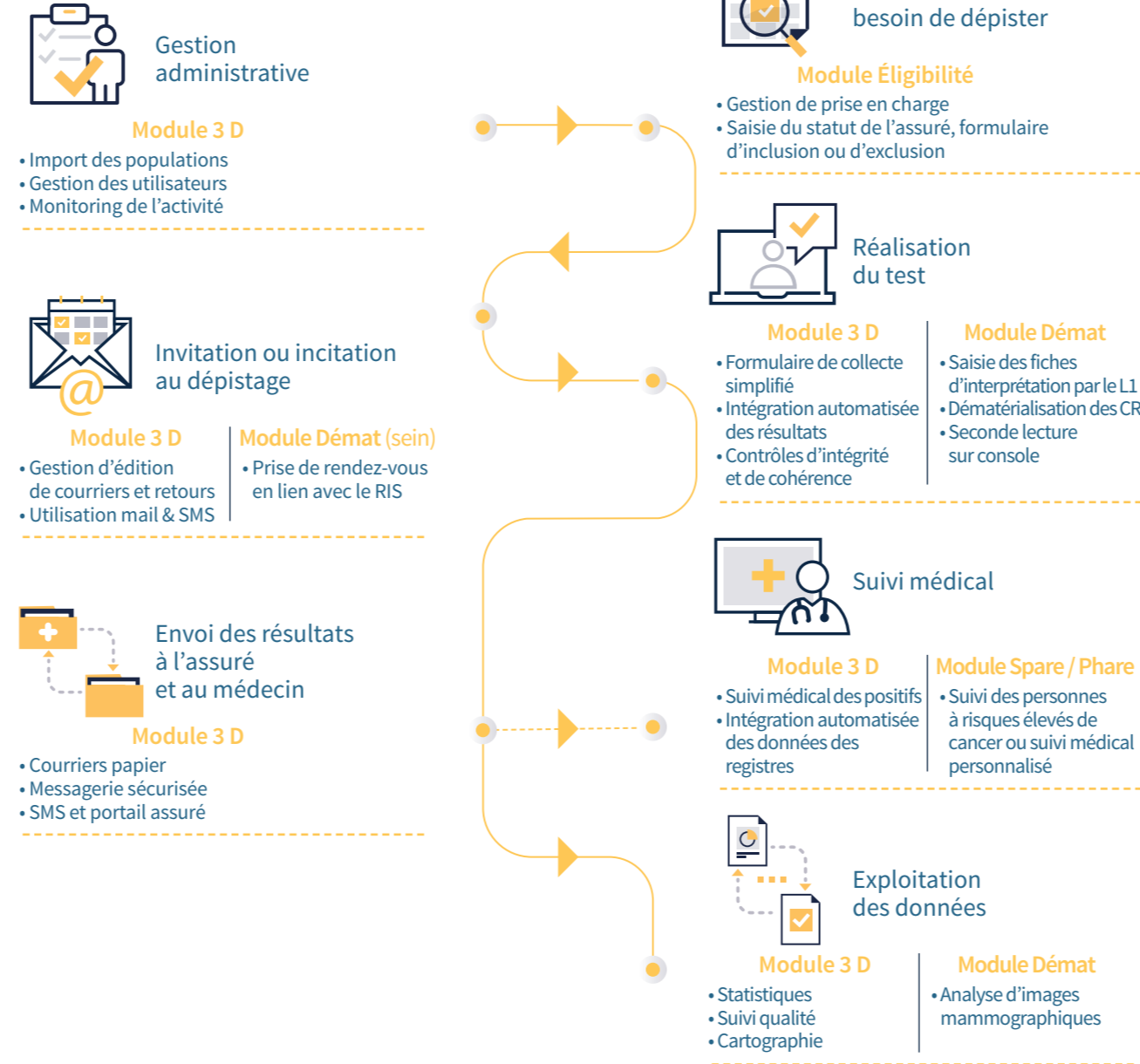
e-SIS en bref

e-SIS (electronic Screening Information System) propose aux acteurs du dépistage une solution de gestion complète et opérationnelle pour trois programmes : sein, colorectal et col de l'utérus. En permettant un pilotage régional des campagnes adaptable aux spécificités d'organisation départementale, e-SIS intègre les besoins liés à la régionalisation des programmes.

Son socle technique couvre une large palette de besoins : traitement de données en masse, dématérialisation complète des flux, production d'indicateurs d'activité et d'efficacité, suivi médical, etc.



e-SIS : un ensemble de modules couvrant toute la chaîne du dépistage



Des atouts fonctionnels

- **Un système 100% web, pour plus de souplesse**
 - Pas d'installation locale
 - Sauvegarde des données en ligne (HDS)
 - Un socle commun avec des modules configurés en fonction des besoins
 - Une puissance de traitement garantie, stable et évolutive
 - Un système intelligent optimisant la gestion des flux
- **Une sécurisation totale des informations**
 - Certification Hébergeur de Données de Santé (HDS)
 - Compartimentation totale des données
 - Respect des exigences liées au RGPD

Des atouts techniques

- **Adaptabilité à la régionalisation des programmes**
 - Traitement de données en masse : planification des traitements en tâches de fond
 - Base de données nationale population/praticiens + compartimentation régionale
 - Intégration au sein des Espaces Numériques Régionaux de Santé (ENRS)
 - Droits d'accès paramétrables selon les particularités de gestion territoriales
- **Accès multi-acteurs simplifié et différencié**
 - Interopérabilité (DMP et PACS régionaux, système d'information des radiologues, bases de données des structures de gestion du dépistage)
 - Accès professionnels de santé (médecins, radiologues, etc.), structures de gestion ; à venir : accès aux données par le patient et notifications via SMS
- **Gestion optimisée des dossiers et données patients**
 - Échanges de dossiers effectués via entrepôts sécurisés
 - Mise à disposition facilitée : information immédiate (tableau de suivi qualitatif et quantitatif, discordants, CTI, activité)

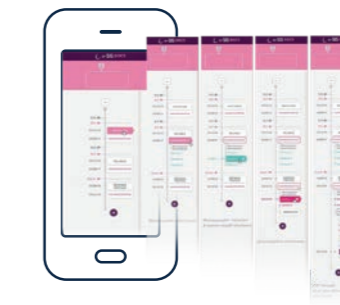


- Modules statistiques (récapitulatifs périodiques d'activité) et de cartographie des résultats

- **Contrôle qualité pour une amélioration continue des dépistages**
 - Traçabilité complète des actions
 - Contrôle de cohérence direct à la saisie, monitoring journalier (suivi de niveaux de saisie sur toute la chaîne consultation/résultats)
 - Contrôle qualité a posteriori

- **Des spécificités liées au type de cancer**
 - Col : plateforme sécurisée de dépôt des fichiers de résultat ; gestion du dépistage par frottis et par test HPV
 - Sein : option dématérialisation de tous les supports (fiches d'interprétation, comptes-rendus des mammographies courantes et antérieures, tomosynthèses, échographies...) et transfert d'imagerie médicale (intégration de système avec les centres d'imagerie, réception des clichés numériques, transfert des mammographies vers les consoles pilotées pour des secondes lectures)
 - Colorectal : automatisation complète des flux : récupération des résultats de laboratoire et lecture automatique des réponses postales

- **Une solution économique, pour un coût maîtrisé du dépistage**
 - Économies liées à la dématérialisation (0 envoi papier, transferts des mammographies numériques)
 - Coût fixe annuel (indépendant du volume de données, nombre d'utilisateurs ou taille des bases)
 - Économies d'échelle (hébergement centralisé), pas de coût annexe de maintenance serveurs



- Timeline : vision ergonomique de l'historique de dépistage

Un accompagnement client et un panel de services bénéficiant de la double expertise Epiconcept en e-santé et épidémiologie :

- Formation à la prise en mains utilisateurs
- Service de traitement de données (bio-statistiques, cartographie)
- Suivi qualité : maintenance corrective des outils nécessaires au transfert des résultats ; maintenance évolutive ; conseil (sécurité, organisation, équipements, etc.)