



# GROUPE CF

UN ACCOMPAGNEMENT GLOBAL À VOTRE SERVICE

# LE GROUPE CF

CF propose un large éventail de services complémentaires pour accompagner les dirigeants dans leurs activités quotidiennes, et tout au long de la vie de leur entreprise.

Des solutions intégrées pour des réponses complètes et sur mesure.

Le Groupe CF c'est un accompagnement global :

Des expertises multiples adaptées aux besoins spécifiques des chefs d'entreprise allant de l'expertise-comptable (traditionnelle comme digitale avec CF Expertise-Comptable et ça compte pour moi) à l'audit légal (CF Audit), en passant par le conseil stratégique (CF Advisory), la gestion de patrimoine (CF Gestion Privée), le Droit (CF Société d'Avocats), le conseil en Transactions (CF Corporate Finance) ou encore en transition durable (CF RSE).

Une approche unique pour les dirigeants de tous secteurs, à chaque étape de leur développement.



+ 40 ANS  
D'expérience reconnue

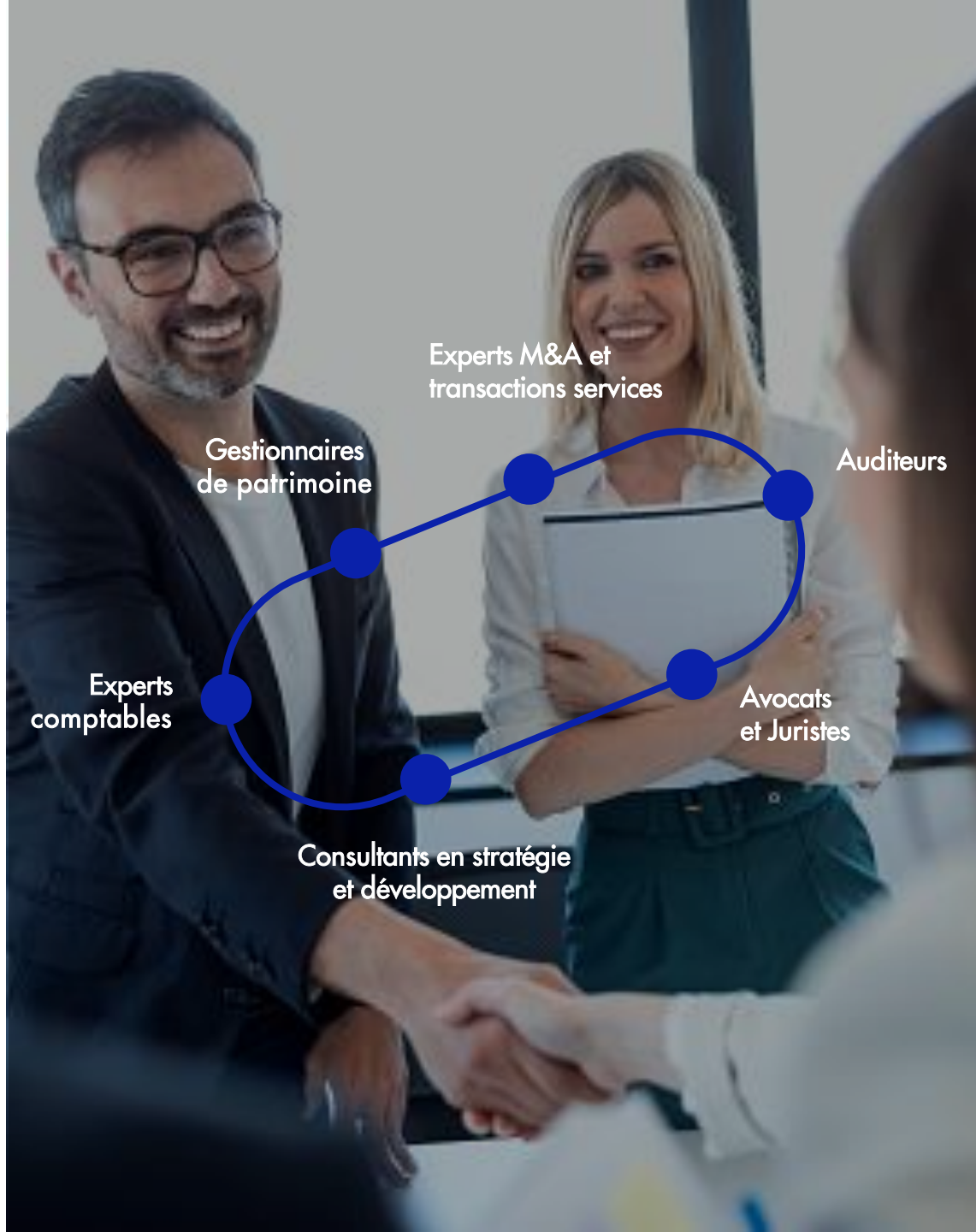


27  
Cabinets



1 200  
Collaborateurs





Experts M&A et  
transactions services

Gestionnaires  
de patrimoine

Auditeurs

Experts  
comptables

Avocats  
et Juristes

Consultants en stratégie  
et développement

## DES RÉPONSES GLOBALES



Des années d'expériences  
dans l'accompagnement



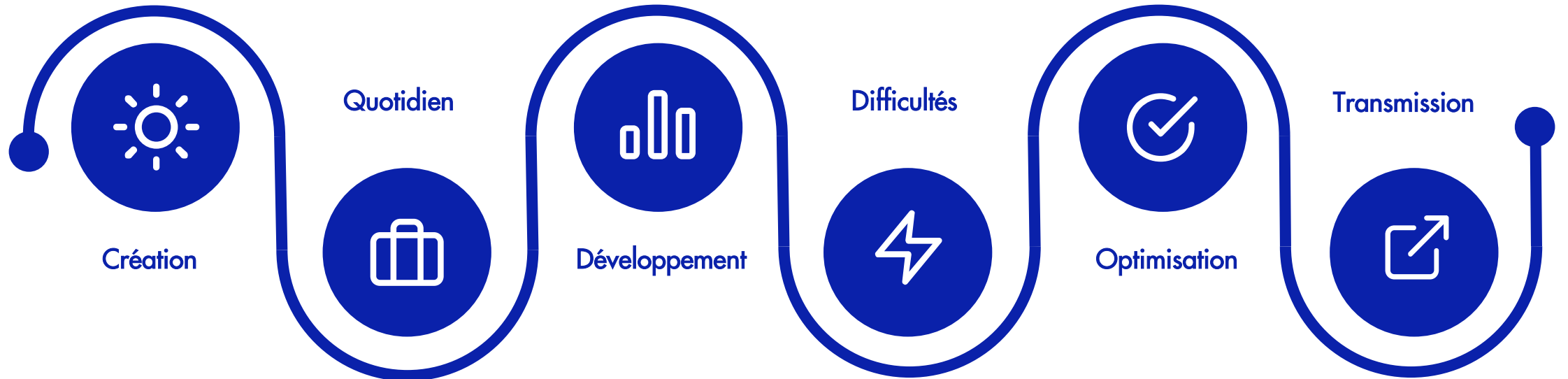
Des compétences techniques  
et entrepreneuriales



La richesse de notre réseau  
de professionnels



# À CHAQUE ÉTAPE DE LA VIE DE VOTRE ENTREPRISE





# NOS EXPERTISES MÉTIERS

POUR VOUS ACCOMPAGNER DANS VOTRE STRATÉGIE DE CROISSANCE



En France et à l'international

## Comptabilité et Fiscalité

- Comptes annuels
- Déclarations fiscales
- Situations intermédiaires
- Prévisionnels et Tableaux de bord
- Consolidation des comptes

## Juridique

- Création de sociétés
- Formalités juridiques annuelles

## Paie

- Bulletin de paie
- Déclarations sociales

## Ressources Humaines

- Diagnostic et accompagnement RH



France et à l'international

## Droit des Affaires :

- Sociétés, Structurations et Groupes
- Cessions et Acquisitions
- Ingénierie Contractuelle

## Droit Fiscal :

- Fiscalité des particuliers - des entreprises
- Conseil et contentieux
- Transmission patrimoniale
- Structuration fiscale et financière

## Droit Social :

- Relations individuelles
- Relations collectives
- Règlement amiable des conflits
- Contentieux sociaux

## Droit des entreprises en difficulté

- Procédures préventives
- Procédures collectives
- Reprise d'actifs
- Contentieux des affaires



## Domaines d'intervention :

- Accompagnement stratégique
- Accompagnement en phase de croissance
- Accompagnement en Structuration

## Champs d'intervention :

- Franchise
- Stratégie de croissance
- Transformation
- Recrutement de talents

- Ressources Humaines
- Modélisation financière
- Pilotage, performance et rebonds
- Développement et performance



# NOS EXPERTISES MÉTIERS

POUR VOUS ACCOMPAGNER DANS VOTRE STRATÉGIE DE CROISSANCE



## Conseil en stratégie et organisation Patrimoniale

- Audit successoral
- Audit patrimonial et budgétaire
- Audit retraite

## Courtage en assurance

- Prévoyance
- Mutuelle

## Conseil en Investissements Financiers (CIF)

- Investissements et placements financiers

## Conseil en immobilier



## Transaction

- Acquisitions et Cessions
- Due diligences financières (achat et vente)

- DAF à temps partagé
- Evaluation d'entreprises et d'actifs incorporels

## Evaluation

- Modélisation financière
- Evaluation pour reporting financier
- Evaluation M&A
- Evaluation fiscale



## Audit

- Audit légal
- Audit contractuel
- Audit d'acquisition, social, juridique

## Comptes consolidés

- Audit et organisation du process consolidé



## Accompagnement conseil

- Définir et structurer sa stratégie
- Stratégie et Diagnostic RSE
- Devenir société à mission

## Certification

- OTI vérification société à mission
- Certification rapport CSRD

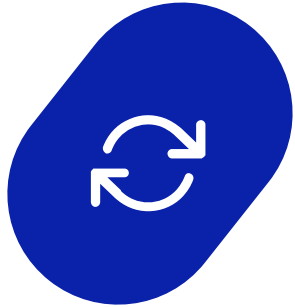


## Formation

- Accompagnement sur mesure à la formation de vos équipes / votre service (RSE bilan Carbone, CSRD...)



# UNE OFFRE GLOBALE AU SERVICE DE VOTRE SUCCÈS



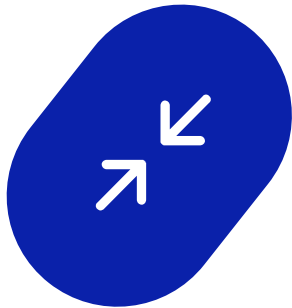
## Accompagnement 360°

Nous proposons des solutions globales et intégrées. Des experts hautement spécialisés, par secteurs et par métiers, pour vous accompagner avec pertinence et efficacité.



## Fluidité et efficacité

Chez CF, vous bénéficiez d'un interlocuteur unique et dédié qui coordonne vos besoins avec les différents spécialistes métiers.



## Personnalisation et flexibilité

Solutions sur mesure adaptées aux besoins et aux objectifs spécifiques de chaque client mettant en avant nos complémentarités. Une plus grande flexibilité et personnalisation dans notre accompagnement



## Conseils proactifs

Gérer c'est prévoir, notre travail est d'anticiper les besoins de nos clients et d'être force de proposition. Nous aidons nos clients à saisir les opportunités, anticiper les difficultés, pérenniser et développer leur activité.





# UN ACCOMPAGNEMENT COMPLET

Vous accompagner dans  
votre stratégie  
de croissance et vous  
permettre de bénéficier  
de l'ensemble  
de nos expertises métiers en  
interne.

## Comptabilité

Notre équipe comptable produit vos comptes annuels à la clôture de l'exercice (bilan, compte de résultat).

## Fiscalité

Notre équipe se charge de l'ensemble de vos déclarations fiscales (TVA, liasse fiscale, DAS2, etc.).

## Ressources Humaines

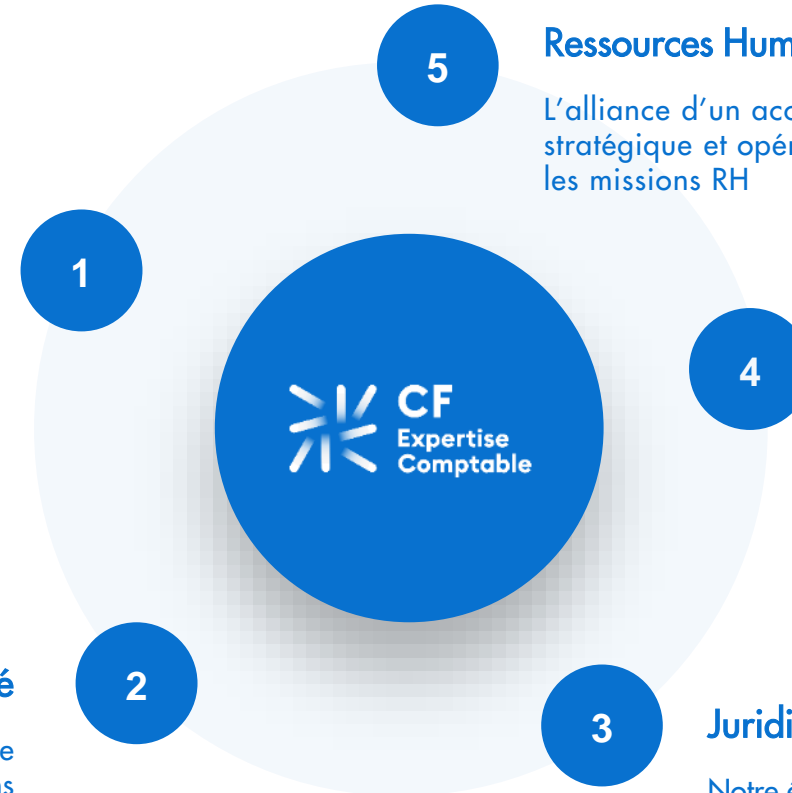
L'alliance d'un accompagnement stratégique et opérationnel sur toutes les missions RH

## Paie

Établissement des bulletins de paie, des déclarations sociales... Nous gérons votre cycle de paie tout en bénéficiant de l'assistante opérationnelle d'experts de la paie.

## Juridique

Notre équipe de juristes traite toutes vos formalités juridiques et la gestion courante de vos affaires (assemblées générales, dépôt des comptes annuels, etc.).





**CF**  
**Société**  
**d'Avocats**



## NOTRE MISSION :

DÉFENDRE VOS INTÉRÊTS ET NOUS METTRE  
AU SERVICE DE VOS PROJETS

CF Société d'Avocats vous propose des **solutions personnalisées pragmatiques et efficaces**, dédiées à la **défense des intérêts** des entreprises et sociétés, PME-ETI, start-up, entrepreneurs, professions libérales et dirigeants d'entreprises.

Des expertises et une pluralité de parcours professionnels pour vous accompagner via **4 Pôles de compétences**.



**Tristan de La Rivière**  
Avocat à la Cour - Droit des Affaires



**Martin Regeasse**  
Avocat à la Cour - Droit Fiscal



**Jéromine Busch**  
Avocate à la Cour - Droit Social



**Laurent Fraisse**  
Avocat à la Cour  
Droit des entreprises en difficulté

 Droit des Affaires

 Droit Fiscal

 Droit Social

 Droit des entreprises en difficulté et Restructurations



**+20 Collaborateurs**

4 Associés - 7 Avocats - 9 Juristes



**91%**

recommandations  
clients



L'ensemble de notre équipe est  
à votre écoute où que vous soyez en  
France ou à l'international



# NOS PÔLES DE COMPÉTENCES

## Droit des Affaires :

- Sociétés, Structurations et Groupes
- Cessions et Acquisitions
- Ingénierie Contractuelle

## Droit Social :

- Relations individuelles
- Relations collectives
- Règlement amiable des conflits
- Contentieux sociaux

## Droit Fiscal :

- Fiscalité des particuliers et des entreprises
- Conseil et contentieux
- Transmission patrimoniale
- Structuration fiscale et financière

## Droit des entreprises en difficulté

- Procédures préventives
- Procédures collectives
- Reprise d'actifs
- Contentieux des affaires

Notre  
accompagnement

Nos champs d'intervention  
sont répartis en 4 Pôles  
de compétences

**Notre rôle :**  
vous fournir des conseils  
pointus et une approche  
individualisée



**CF**  
**Advisory**



## NOTRE MISSION :

ACCOMPAGNER ET CONSEILLER LES ENTREPRISES  
DANS LEUR DÉVELOPPEMENT ET LEUR STRATÉGIE

CF Advisory c'est une équipe de consultants qui vous accompagnent dans le **management stratégique**, le **développement**, la **stratégie** et les processus de **transformation des entreprises**.

Un **accompagnement opérationnel** avec des **préconisations** pour les startups, PME ou bien encore les grands groupes.

CF Advisory c'est la force de consultants aux **profils complémentaires** et venant d'**horizons différents** : la finance, la science, la gestion d'entreprise ou encore les ressources humaines.



**MANUEL BIOTA**  
Associé, Senior Advisor

Stratégie globale et croissance

Devenir franchiseur

Transformation et changements

Modélisation financière

Expertise scientifique

Accompagnement du dirigeant



**6 Collaborateurs**

1 associé – 5 consultants



**5 ans d'existence**



L'ensemble de notre équipe est  
à votre écoute où que vous soyez  
**en France ou à l'international**



## VOUS ACCOMPAGNER A TOUS LES STADES DE VOTRE REFLEXION



Nous vous proposons un accompagnement **opérationnel** avec des **préconisations** mais également accompagnement dans la mise en œuvre.

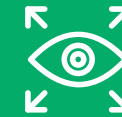
### Un large champ d'action :

Franchise

Stratégie de croissance et de transformation

Modélisation Financière

Pilotage, performance et rebond



Identifier les axes de différenciation / Forces et axes d'amélioration



Ajuster / Revoir / Transformer le modèle par les avantages compétitifs



Permettre à l'entreprise de se positionner en tant que leader sur son marché



**CF**  
**Gestion**  
**Privée**



# NOTRE MISSION :

VOUS ACCOMPAGNER DANS VOS PROJETS PATRIMONIAUX À CHAQUE ÉTAPE DE VOTRE VIE.

CF Gestion Privée vous propose des **stratégies patrimoniales** ou d'**investissements personnalisés** pour répondre à vos besoins.

Généraliste du patrimoine, le cabinet apporte **une expertise globale** sur des problématiques complexes et transversales, **mêlant à la fois juridique et finance**.

CF Gestion Privée dispose d'**une équipe d'ingénierie patrimoniale**, experte en droit de la famille et des successions, en fiscalité et en social, pour vous conseiller, dans vos opérations de gestion, d'optimisation, de restructuration ou de cession d'actifs.



**ALEXANDRA ODEN**

Présidente Associée & Conseillère en gestion de patrimoine



**FRANCOIS LAFITTE**

Directeur général Associé & Directeur du Département Ingénierie Patrimoniale



**ROMAIN ANDRIEU**

Directeur général associé & Conseiller en gestion de patrimoine



**SANDRINE CHABAUD**

Associée  
Conseillère en Gestion de Patrimoine

 Courtage en assurance

 Conseil en immobilier

 Conseil en stratégie patrimoniale

 Conseil en investissement financiers (CIF)



**30 Collaborateurs**

4 associés



**+30 ans**  
d'existence

**4000**  
clients



L'ensemble de notre équipe est à votre écoute où que vous soyez en France ou à l'international



## LE PÔLE INGENIERIE PATRIMONIALE

UN PÉRIMÈTRE COMPLET POUR UNE APPROCHE GLOBALE DE VOTRE PATRIMOINE

Le cabinet CF Gestion Privée vous propose un service **d'ingénierie patrimoniale** destiné à vous accompagner dans vos prises de décisions nécessaires à la **structuration**, au **développement** et à la **transmission** de votre patrimoine.

Notre expertise à votre service : déterminer vos objectifs patrimoniaux, vous accompagner dans la réalisation de vos projets et vous conforter dans vos prises de décisions.



**Juridique** : droit de la famille et des successions

**Fiscal** : fiscalité des particuliers et des professionnels

**Financier** : développement et structure patrimoniale

**Social** : statut protection et retraite

Approche



Détermination de vos objectifs



Remise de notre lettre de mission



Présentation de votre rapport technique



Accompagnement dans la mise en œuvre de votre stratégie



**CF**  
**Audit**

The main title of the slide features a large white starburst logo on the left, followed by the text "CF" in a large, bold, sans-serif font, and "Audit" in a slightly smaller, bold, sans-serif font below it.



# NOTRE MISSION :

IDENTIFIER LES RISQUES ET VOUS PERMETTRE D'EVOLUER EN TOUTE CONFORMITE

CF Audit propose des missions d'audit légal et contractuel à plus de 600 clients.



**QUITTERIE LENOIR**

Commissaire aux comptes et Expert-Comptable  
Associée CF



**MARIE BONIFAZZI**

Commissaire aux comptes et Expert-Comptable  
Associée CF



**TIFFANY HENOCQUE**

Commissaire aux comptes  
Associée CF Audit



Commissariat aux apports



Opérations portant sur le capital



Certification des comptes



Commissariat à la transformation



Audit d'acquisition, cession, évaluations



**25 Collaborateurs**

3 Associées – 20 CAC signataires



**18 ans d'existence**



L'ensemble de notre équipe est à votre écoute où que vous soyez en France ou à l'international



**CF**  
**Corporate**  
**Finance**



# NOTRE MISSION :

EXPERT EN FUSION-ACQUISITION (M&A), CESSIION D'ENTREPRISE, LEVÉE DE FONDS ET TRANSACTION SERVICES

CF Corporate Finance accompagne les entreprises et leurs dirigeants pour toutes leurs opérations de haut de bilan.

De la définition du projet, en passant par le pilotage du processus et le closing de l'opération, jusqu'à l'intégration de la cible, CF Corporate Finance gère et coordonne les processus de cession, acquisition ou levée de fonds dans leur intégralité.



## DAMIEN DE TOMA

Associé Gérant CF Corporate Finance et Associé CF



## NICOLAS DE BAGNEUX

Directeur Associé CF Corporate Finance et Associé CF



## PIERRE CHUPIN

Directeur de Site Adjoint Paris  
Directeur Associé CF Corporate Finance



**+10 Collaborateurs**

3 Associés



**18 années**  
d'expérience

**100**  
transactions réalisées



L'ensemble de notre équipe est à votre écoute où que vous soyez en France ou à l'international

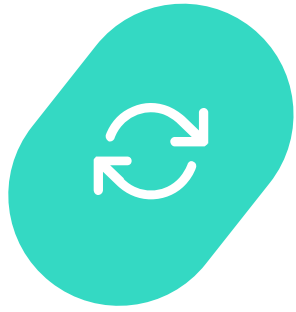
● Acquisition d'entreprise

● Cession d'entreprise

● Accompagnement fonction finance

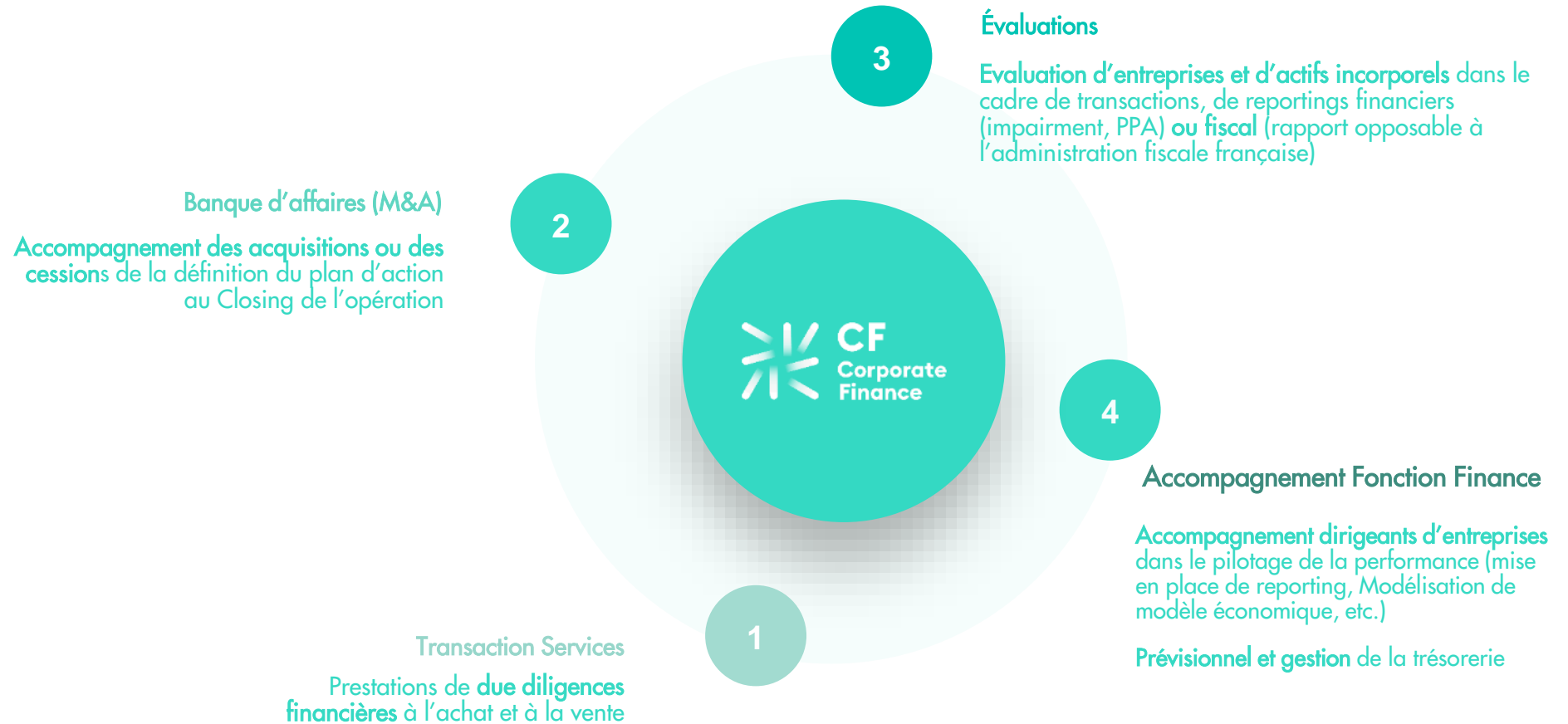
● Levée de fonds

● Evaluation d'entreprise et d'actifs incorporels



## L'OFFRE CF CORPORATE FINANCE

Une vision globale qui permet d'accompagner les entrepreneurs et les fonds d'investissement sur les différentes problématiques financières dans le cadre de leurs opérations stratégiques.







# NOTRE MISSION :

VOUS ACCOMPAGNER À REpondre AUX ENJEUX DE TRANSITION DURABLE AU SEIN DE VOTRE ORGANISATION

CF RSE accompagne les entreprises et leurs dirigeants sur toutes les problématiques de développement durable. Un large scop d'intervention avec :

**le conseil** : pour définir et structurer sa stratégie RSE afin d'obtenir une feuille de route claire et adaptée

**la formation** : des sessions dédiées aux dirigeants et aux référents RSE pour maîtriser les exigences réglementaires et rédiger produire des rapports de durabilité pertinents

**la certification** : pour garantir la fiabilité des documents et informations publiées



**TIFFANY HENOCQUE**  
Responsable CF RSE  
Missions Audit



**ANNE BERGERET- BELLOCQ**  
Responsable CF RSE  
Missions Conseil



**AUDE SAUSSOL**  
Auditrice Durabilité



**Une équipe d'experts**  
spécifiquement formés



**Une expertise reconnue**  
(COFRAC)



L'ensemble de notre équipe est  
à votre écoute où que vous soyez en  
France ou à l'international

● Stratégie et diagnostic RSE

● Société à Mission - OTI

● Accompagnement CSRD

● Bilan Carbonne

● Attestation données extra financières



**MERCI**

POUR PLUS D'INFORMATIONS  
[COMPAGNIE-FIDUCIAIRE.COM](http://COMPAGNIE-FIDUCIAIRE.COM)