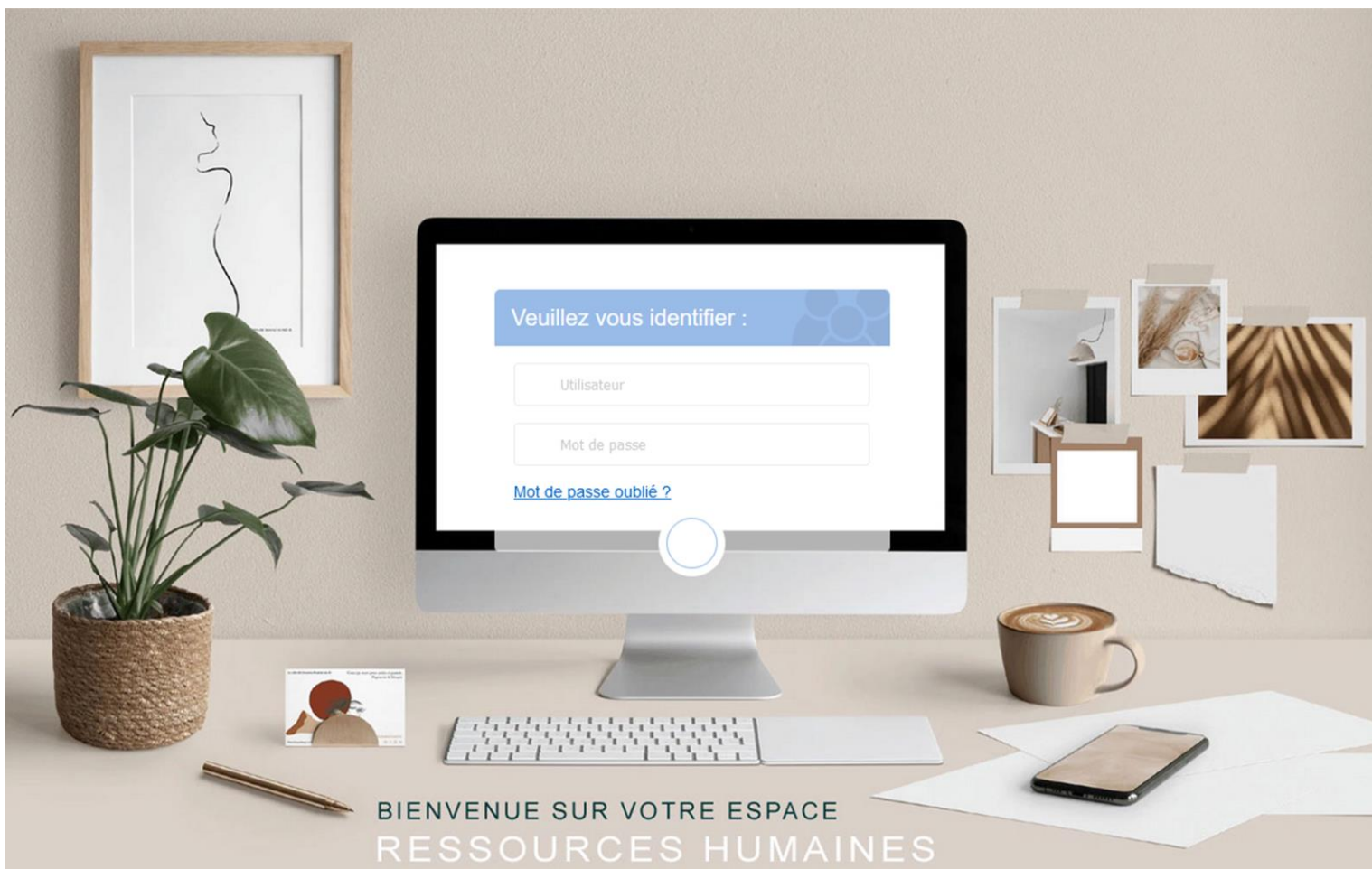


- RÉFÉRENCES INSER -



« Editeur de Logiciels RH »

Solutions de Gestion de la Formation, des Entretiens,
des Compétences & du Recrutement



BIENVENUE SUR VOTRE ESPACE
RESSOURCES HUMAINES



EXTRAIT DES RÉFÉRENCES INSER



La version Full Web 2.0 d'Inser Rh est un véritable système d'information et d'aide à la décision répondant à la problématique de Gestion du processus RH (GPEC/Carrières, Entretiens, Formation et Recrutement) dans son ensemble.

A travers cette version, nous avons souhaité une solution en totale adéquation avec les nouvelles exigences technologiques mais également les exigences opérationnelles des Services RH. Outre ses grandes fonctions liées à la gestion des process RH, **Inser Rh Version Full Web 2.0** se caractérise principalement par :

- Un large champ fonctionnel standard
- Autonomie et évolutions en termes de paramétrage
- Souplesse d'accès aux fonctions
- Facilité d'appropriation
- Ergonomie et disposition des écrans
- Communication avec les modules RH et paie

Aussi, les solutions Inser RH forment une suite logicielle souple, évolutive et totalement interactive qui s'intègre parfaitement dans votre Système d'Information Ressources Humaines ou ERP grâce aux nombreuses liaisons existantes :

En choisissant Inser RH, vous choisirez également un Partenaire disposant d'une expérience « historique » sur le secteur des Ressources Humaines (depuis plus de 30 ans), qui vous accompagnera dans toutes les étapes de mise en œuvre de votre projet : Audit/Analyse, Conseil, Installation, Formation, Assistance, et Evolutions.

Inser est aussi un Partenaire solide et pérenne qui affiche un C.A. en constante progression depuis son origine, et dont la suite INSER RH est utilisée par 900 établissements en France (soit plus de 100 000 utilisateurs).

INSER est un acteur majeur dans le domaine de l'édition de logiciels RH, et confirme son rayonnement grâce aux différents atouts dont il dispose.

Ils se déclinent en quatre axes :

UNE PRÉSENCE RECONNUE

Plus de 900 clients, plus de 100 000 utilisateurs.

Présent dans tous les secteurs d'activités (Privé, Public, Collectivité, Santé), et pour tous types de structures (Groupes, Sociétés nationales et internationales, PME/PMI...).

DES LOGICIELS INTERACTIFS

Nos cinq modules sont totalement interactifs et s'intègrent parfaitement au sein de votre Système d'Information Ressources Humaines.

Passer d'un module à l'autre est un jeu d'enfants !

DES FONCTIONNALITÉS EN LIEN AVEC LES ATTENTES DU MARCHÉ

Nos solutions sont totalement pré-paramétrées au regard de notre expérience et disposent de fonctions opérationnelles en fonction des textes législatifs.

Nos Consultants réalisent une veille RH permanente, tant au niveau fonctionnel que technologique.

UNE MISE EN ŒUVRE SIMPLE ET RAPIDE

La mise en œuvre d'un projet se réalise en quelques semaines seulement, accompagnée par nos équipes techniques et fonctionnelles.

L'accompagnement et le suivi sont au cœur de notre méthodologie.

La société Inser dispose d'une équipe attentive et compétente, qu'il s'agisse des aspects métiers RH ou de la gestion de projet.

En effet, nos consultants disposent tous d'une expérience RH et/ou d'une expérience dans la mise en œuvre de projets depuis de nombreuses années.

Les équipes Inser sont en mesure de prendre en charge des projets de quelques accès centralisés jusqu'à plusieurs milliers d'accès en mode décentralisé, avec des process et workflow complexes.

La société INSER, c'est :

- Une société créée en 1987 (+ de 30 ans d'expérience)
- Une société française dont les capitaux sont détenus à 100% par le gérant à l'origine de la création de l'entreprise
- Une société dont l'intégralité des équipes est située à Paris (75002)
- Une équipe dédiée à 100% sur le développement, la mise en œuvre et la maintenance de ses logiciels
- Une société reconnue en France comme « acteur N°1 » des logiciels RH spécialisés
- Des logiciels totalement adaptés selon le secteur : Public, Privé, Collectivité, Santé
- Plus de 900 établissements équipés en Europe

Le logiciel INSER RH, c'est une gamme de 5 modules Ressources Humaines, totalement interactifs, couvrant les fonctionnalités suivantes :

- Gestion de la Formation
- Gestion des Compétences (GPEC)
- Gestion des Entretiens
- Gestion du Recrutement
- Gestion Electronique de Documents (GED RH)

Ces différentes solutions sont opérationnelles au sein de plus de 900 établissements et utilisées quotidiennement par plus de 100 000 utilisateurs.

Cette expérience très importante depuis 30 ans nous permet de proposer des solutions parfaitement adaptées à votre architecture technique (gestion locale, décentralisée, mono établissements, multi établissements, ...).

LOGICIEL FORMATION

- Référentiels Stages, Organismes, Coursus...
- Plan de formation
- Session de formation
- Planning de formation
- Courriers, workflows, webservice
- Gestion des financements, CPF...
- Plus de 180 états d'analyses...

LOGICIEL ENTRETIENS

- Paramétrage des campagnes
- Gestion de tout type d'Entretien (Professionnel, annuel, retour congé maternité, maladie...)
- Planning des entretiens
- Dématérialisation des saisies entretiens
- Gestion des supports entretiens...

LOGICIEL COMPETENCES (Gpec)

- Référentiels Emplois, Postes,
- Référentiel des Compétences
- Analyse et gestion des talents
- Gestion de la Mobilité
- Evaluation des compétences collaborateurs
- Interactivité avec le module Formation...

LOGICIEL RECRUTEMENT

- Gestion des candidatures
- Bourse emplois/postes
- Gestion des campagnes
- Gestion et publication des offres
- Planning et entretiens de recrutement
- Recherches multicritères...

LOGICIEL GESTION ELECTRONIQUE DE DOCUMENTS (GED RH)

- Gérer en « centralisé » tous les documents produits par les logiciels INSER RH
- Gérer l'ajout de documents RH (Diplôme, CV...) hors périmètre des solutions INSER, dans une logique de concentration des ressources RH
- Gérer d'autres documents hors périmètre RH, dans le cas d'un accès au module GED à des utilisateurs non concernés directement par les RH
- Le logiciel GED gère en standard l'arborescence des documents, les mots clés associés et surtout les restrictions d'accès par population gérée



Contact :

Jérôme HAUTIER

jerome.hautier@inser.fr

Tél : 06 63 38 29 30

Solutions Ressources Humaines

4, rue de la Michodière

75002 Paris

Tél. : 01 44 77 98 00

www.inserrh.com