

A chaque profil, sa solution !

Découvrez comment simplifier
la gestion de votre collectivité...

Toutes les prestations
informatiques à **proximité**

Un catalogue **complet**
d'applications de gestion

Une présence **locale**
à votre écoute

Des solutions **simples**
d'administration on-line

Plus de **14 000 collectivités** locales équipées :
mairies, communautés de communes, syndicats,
groupements intercommunaux, structures enfance et
petite enfance

Près de **95 000 logiciels** en service

300 salariés

Près de **40 agences** et partenaires dans toute la France
à Ajaccio, Alençon, Angoulême, Autun, Avignon, Bastia,
Beauvais, Bordeaux, Brest, Carcassonne, Clermont-
Ferrand, Epinal, Evreux, Lille, Lons-le-Saunier, Lyon-
Grenoble, Metz, Montauban, Montpellier, Nevers, Niort,
Perpignan, Quimper, Rennes, Saint-Brieuc, Saint-Lô,
Toulouse, Troyes, Valenciennes, Verdun, Yvetot, ainsi
qu'en Guadeloupe et en Nouvelle-Calédonie.

7, espace Raymond Aron - CS 80547 - Saint-Martin sur le Pré
51013 Châlons en Champagne cedex
Tél. : 03 26 65 21 26 - Fax : 03 26 70 57 26
e-mail : contact@jvs.fr - www.jvs-mairistem.fr

UNE SOCIÉTÉ



Conception - rédaction / Création JVS-Mairistem - 11/2015 ©

Finances

Gestion de la
Relation **Citoyens**

Facturation

Personnel

Enfance

Gestion Électronique
des **Documents**

Millésime

Solutions numériques pour communes moyennes et petites villes



Logiciels et solutions 100% services publics

L'ESPRIT DE LA GAMME MILLÉSIME

Millésime est une gamme de solutions d'e-administration qui répondra parfaitement aux attentes et aux besoins de chaque métier de votre collectivité. Nos applications vous permettent d'améliorer les performances et la qualité du service public, de suivre finement les coûts et d'apporter de précieux outils d'aide à la décision.

Millésime c'est l'assurance d'être en phase avec la réglementation actuelle, l'évolution des usages et des modes de travail. Les applications prennent en compte les exigences de l'administration numérique, de la dématérialisation et de la décentralisation.

Grâce aux fonctions partagées entre tous les modules et à l'ergonomie de la gamme, il est aisé de prendre en main rapidement les outils Millésime. Vous passez moins de temps en formation et optimisez votre temps de travail.

« Bâtir une collectivité numérique,
efficace et connectée »



Des solutions de gestion inspirées par vous

Chaque commune a **ses propres exigences et ses méthodes de travail**. Les logiciels de la **gamme Millésime** sont proposés à travers des modes de déploiement différents afin de **répondre à tous vos besoins** :



“

Pour la gestion de ma collectivité, je souhaite utiliser ma propre infrastructure et installer mes logiciels sur mon serveur. J'utilise mes logiciels seulement en collectivité.

millésime **on-line**

Solution simple et performante, elle convient aux agents qui utilisent les logiciels exclusivement en collectivité.

Avantages de Millésime On-Line :

- Installation locale
- Simplicité du mode de déploiement
- Mises à jour automatiques



“

J'ai besoin d'une solution simple et flexible pour assurer la gestion de mes services décentralisés, tout en utilisant mon infrastructure informatique actuelle.

Millésime **Web**

Totalement mobile, cette solution convient aux collectivités dont les services sont externalisés. Sa simplicité de déploiement assure une gestion optimale de votre infrastructure et de vos sites.

Avantages de Millésime Web :

- Applications disponibles 24h/24 depuis un simple navigateur web
- Installation des logiciels dans la collectivité
- Maîtrise intégrale de l'hébergement



“

Je ne dispose pas d'infrastructure informatique. Ma logithèque doit être mobile et 100% accessible.

Millésime **myCloud**

Pensée pour les collectivités qui ne souhaitent pas investir dans du matériel d'hébergement onéreux ou encombrer leur dispositif actuel. En plus des applications web, elle permet de disposer d'une infrastructure informatique locale sans les inconvénients techniques.

Avantages de Millésime myCloud :

- Box métier installée dans votre structure
- Maintenance et supervision assurées par JVS
- Applications accessibles depuis un navigateur
- Toutes vos données, dans votre collectivité



“

Ma priorité ? Gérer ma collectivité. Je souhaite m'affranchir de toutes contraintes techniques et matérielles. Je privilégie la simplicité et la disponibilité de mes applications.

Millésime **Cloud**

C'est la solution la plus légère et rapide. Grâce à sa bande passante optimisée, accédez plus rapidement à l'ensemble de votre logithèque, où que vous soyez. Sans aucune contrainte.

Avantages de Millésime Cloud :

- Applications disponibles 24h/24 depuis un simple navigateur web
- Haute disponibilité des applications
- Sauvegarde et mise à jour automatiques
- Pas de contraintes d'administration, ni de déploiement
- Données sécurisées

Un accompagnement pensé autour de votre collectivité

En personnalisant ses **services d'accompagnement** en fonction de vos besoins, JVS-Mairistem vous aide à **optimiser la gestion de votre collectivité**.

● Conduite de projet

Ne vous souciez plus des aspects fonctionnels, évitez les risques et atteignez plus rapidement vos objectifs grâce aux conseils prodigués par nos experts.

En plus du package de base comprenant la formation initiale et l'assistance à distance, bénéficiez :

- D'une **analyse** de vos besoins et un **audit informatique** complet de votre collectivité
- D'un **diagnostic** et une **optimisation** de vos méthodes de travail
- D'une **recommandation** logicielle et infrastructure
- D'un **accompagnement personnalisé** tout au long de la mise en oeuvre

● Assistance prioritaire

Parce que la gestion de votre collectivité n'attend pas, nous vous proposons d'être dépanné dans un délai maximal de 4h.

En plus du package de base comprenant la formation initiale et l'assistance à distance, bénéficiez :

- D'une **prise en charge prioritaire** sous quatre heures ouvrées

● Accompagnement INTÉGRAL

Pour optimiser la gestion de votre collectivité, il est nécessaire de pouvoir compter sur un partenaire de confiance, disponible à tous moments.

Grâce à cette offre « INTÉGRAL », et à cet accompagnement tout compris, bénéficiez :

- De l'**intégralité de la logithèque** disponible selon les attentes de chaque service
- Du **cadrage et de l'accompagnement** sur chaque logiciel
- De la **formation continue et progressive** en illimité
- D'un **chargé de clientèle dédié** dédié qui vous accompagne sur le déploiement de vos outils informatiques

● La reprise de vos données

Confiez la reprise de vos données métier à un expert et affranchissez-vous de toute saisie manuelle.

Cette prestation vous permet de bénéficier :

- D'une **cellule de travail dédiée** tout au long de la phase de mise en oeuvre
- D'une reprise de vos données de gestion (finances, personnel, administrés) en fonction de votre **cahier des charges**
- D'une **vérification des données** avant l'intégration définitive
- D'un **accompagnement personnalisé** offrant une migration en douceur vers vos nouveaux logiciels



Gestion et pilotage des **finances**
et **marchés publics**



Gestion du **personnel**
et des **ressources humaines**



Gestion des **administrés**
Développement **numérique**
au service des **citoyens**



Aménagement et **développement**
durable du **territoire**



Optimisation des **performances**
de la **collectivité**



GESTION ET PILOTAGE DES FINANCES ET MARCHÉS PUBLICS

La gestion financière par Millésime est un ensemble de modules interopérables, ouverts et parfaitement adaptés aux dernières exigences de dématérialisation de votre chaîne comptable. Ainsi vous mettez facilement en place un centre de contrôle financier performant, vous décentralisez la saisie des bons de commande et les demandes de crédit, vous bénéficiez d'outils d'aide à la décision en phase avec vos problématiques-métier... la gestion financière est simplifiée.

Comment vous libérer du temps pour les actions à forte valeur ajoutée ?

- Prenez rapidement en main l'application **Comptabilité** grâce à son ergonomie fluide et à des enchaînements d'actions logiques issus de l'expertise JVS-Mairistem.
- Profitez de son centre de contrôle intégré et mis à jour au fil des évolutions réglementaires.
- Laissez-vous accompagner par les cycles de gestion pré-configurés et par les workflows.
- Rapprochez visuellement vos pièces comptables et vos mandats et dématérialisez toute votre chaîne comptable en quelques clics, grâce à la Gestion Electronique des Documents **Documind**.
- Faites viser et signer vos flux PES V2 sans sortir de votre outil comptable, avec le Tiers de Télétransmission.

Pour aller plus loin

PENSEZ AUX MODULES COMPLÉMENTAIRES :

- Gestion de la dette
- Gestion des biens
- Tableaux de bord
- Espaces budgétaires / décentralisation
- Dématérialisation des bons de commande et demandes d'achats
- Facturation

GESTION DU PERSONNEL ET DES RESSOURCES HUMAINES

La suite Gestion du personnel va au-delà de la simple gestion des bulletins de paie ou des absences. Suivez de près la carrière des agents de votre collectivité et faites émerger facilement les compétences-clés dont vous disposez ou qu'il vous faut rechercher. Enfin, donnez aux agents l'accès à leurs données de Ressources Humaines et à la saisie de leurs absences.

Comment rendre la Gestion des Ressources Humaines plus stratégique ?



- Automatisez la gestion de la paie et gagnez un temps précieux ! La solution **Gestion du personnel** intègre tous les cas de paie et gère automatiquement de nombreuses variables (règles de paie, formules de calcul, échelles de grade, etc.)
- Allez plus loin grâce aux modules **Ressources Humaines**. Du recrutement à la retraite, en passant par la formation, vous gérez tout le cycle de vie de chaque contrat de travail et tous les événements qui peuvent survenir.
- Faites les bons choix aux bons moments grâce aux modules décisionnels intégrés.

Pour aller plus loin

PENSEZ AUX MODULES COMPLÉMENTAIRES :

- Simulation de la masse salariale
- Gestion des Postes, Emplois, Effectifs et Compétences
- Gestion des absences`
- Courrier pour externaliser l'impression
- Bilan social
- Visites médicales
- Formation professionnelle

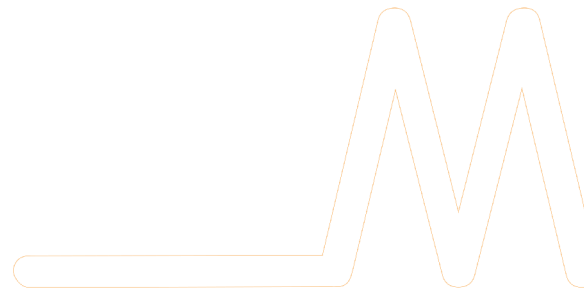


Comment fluidifier la gestion des absences et des carrières ?

- Mettez à la disposition de vos équipes le **Portail agent**. Ils pourront y saisir en autonomie leurs demandes d'absences, mais aussi consulter l'organigramme et les plannings de chaque service, télécharger tous leurs documents de ressources humaines et suivre les informations se rapportant à leur carrière.
- L'agent peut consulter son dossier pour accéder aux historiques de sa paye, ses demandes de formations, etc... et ainsi mieux gérer sa carrière.

Comment s'orienter vers une gestion prévisionnelle des emplois, des effectifs et des compétences ?

- Articulez vos besoins en ressources humaines (réorganisation, recrutement, formation,...) avec le module **GPEEC** (Gestion Prévisionnelle des Emplois, des Effectifs et des Compétences).
- Bénéficiez d'une aide, étape par étape, pour la rédaction de fiches de poste, la gestion des postes ouverts dans la collectivité et l'instruction de l'évaluation annuelle des agents, grâce à notre logiciel interfacé avec le répertoire des métiers du CNFPT.
- Restituez aisément les tableaux des effectifs ciblés sur une période et favorisez la mobilité interne en recherchant rapidement qui possède les compétences requises pour de nouvelles missions.





DÉVELOPPEMENT NUMÉRIQUE AU SERVICE DES CITOYENS

La Gestion de la Relation Citoyen par JVS-Mairistem est un bouquet d'outils simples à mettre en place pour offrir à vos citoyens connectés une large palette d'informations et de services en ligne. Vous n'avez pas besoin de révolutionner votre organisation : les applications viennent s'y interfacer tout naturellement !

Comment optimiser la présence de votre collectivité sur Internet ?

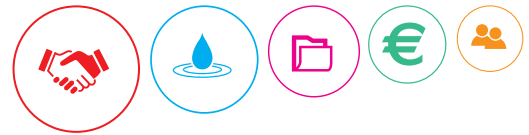
- Dotez-vous d'un site web à votre image avec notre solution d'administration de sites web. Elle est simple, collaborative et s'adapte à votre charte graphique.
- Personnalisez l'arborescence et ajoutez des modules pratiques à destination de vos administrés : **Portail citoyens**, **Paiement en ligne**, et bien plus encore, selon vos besoins.
- Publiez facilement vos contenus et communiquez sur les événements de votre collectivité.
- Boostez votre communication en proposant une newsletter ou des alertes SMS. Votre collectivité n'a jamais été aussi numérique !

Pour aller plus loin

PENSEZ AUX MODULES COMPLÉMENTAIRES :

- Gestion des demandes
- Formulaires administratifs





Comment proposer simplement des services en ligne aux citoyens ?

- Profitez d'une base de données unique et partagée entre toutes les applications, en choisissant nos solutions de gestion des administrés.
- Déployez rapidement votre service administratif sur Internet avec le **Portail citoyens**, même si vous n'avez pas encore de site web.
- Les citoyens peuvent créer un compte sur la plateforme, gérer toutes les inscriptions, faire les demandes de documents ... Le tout 24h/24 !
- Proposez le **Paiement en ligne**. Sur ordinateur ou sur smartphone, les administrés pourront régler leurs factures de manière sécurisée tandis que vous suivrez en temps réel les opérations réalisées.

Pour aller plus loin

PENSEZ AUX MODULES COMPLÉMENTAIRES :

- Population
- Etat civil
- Élections
- Cimetière
- Recensement militaire
- Scrutins
- Gestion des demandes
- Formulaires administratifs



Comment coordonner vos services en faveur de l'enfance ?

- Dotez les structures d'accueil (centres de loisirs, crèches, halte-garderies, etc.) de solutions logicielles adaptées pour gérer les dossiers famille, les plannings, les prestations et la facturation.
- Offrez un service d'inscription en ligne aux familles mais aussi la pré-inscription, la facturation, des outils de pointage, la gestion des contrats, etc. en associant le **Portail famille**, **Gerecaf** et **Parascot**.
- Traitez efficacement et directement toutes les demandes depuis vos logiciels métiers.

Pour aller plus loin

PENSEZ AUX MODULES COMPLÉMENTAIRES :

- Portail famille
- Paiement en ligne
- Régie d'encaissement
- Outils de pointage



AMÉNAGEMENT ET DÉVELOPPEMENT DURABLE DU TERRITOIRE

Nos solutions vous aident à appréhender, gérer et façonner le territoire et les ressources de votre commune, dans une optique de développement durable et d'aménagement équilibré.

Comment bien gérer la facturation de l'eau et de l'assainissement ?

- Choisissez un outil de facturation doté d'un périmètre fonctionnel riche et en phase avec les spécificités des métiers de l'eau : **Omega**
- Gagnez du temps sur les interventions grâce au module **Omega mobile** : les techniciens partent sur le terrain équipés de tablettes tactiles et renseignent directement les informations relatives à l'intervention.
- Optimisez vos tournées de relève pour la facturation d'eau grâce au module de géolocalisation.
- Offrez à vos abonnés un accès web et mobile à votre service des eaux. Avec le **portail I-Clients**, vous communiquez sur votre actualité et la qualité de vos services, vous proposez des services en ligne comme le paiement sécurisé.

Pour aller plus loin

PENSEZ AUX MODULES COMPLÉMENTAIRES :

- Gestion des interventions
- Editique
- Tableaux de bord
- Gestion des stocks



Comment simplifier la facturation des abonnés ?

- Facturez aisément au sein d'un seul logiciel tous les produits et services que vous pouvez fournir aux administrés (loyers, campings, taxes de remembrement, places de marché, etc.) avec **Facturation**.
- Gagnez en efficacité et en temps grâce à la saisie décentralisée des éléments de facturation.
- Simplifiez-vous la mise en oeuvre de la redevance incitative en intégrant les éléments de facturation de vos partenaires directement dans vos outils de gestion, grâce à **Facturation des ordures ménagères**.

Pour aller plus loin

PENSEZ AUX MODULES COMPLÉMENTAIRES :

- Régie d'encaissement
- Paiement en ligne
- Courrier, pour l'impression et l'envoi des factures

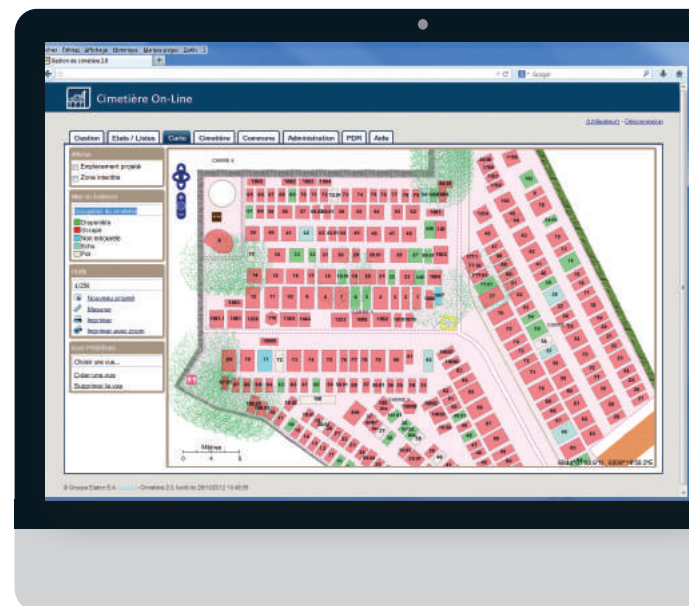
Comment mieux maîtriser votre Système d'Information Géographique et les ressources de votre territoire ?

- Optez pour une famille d'applications articulées autour d'un **Système d'Information Géographique** pour connaître et maîtriser de façon optimale le cadastre de votre commune, ses réseaux et ses équipements, et plus généralement, tout l'urbanisme.
- Facilitez la gestion de vos cimetières avec l'application web **Cimetière**. À partir d'une représentation cartographique avancée, effectuez en quelques clics toutes les opérations liées au cimetière sans vous préoccuper de la réglementation : elle est directement intégrée à l'outil !

Pour aller plus loin

PENSEZ AUX MODULES COMPLÉMENTAIRES :

- Plateforme Cimetière
- Digitalisation du plan relevés topographiques

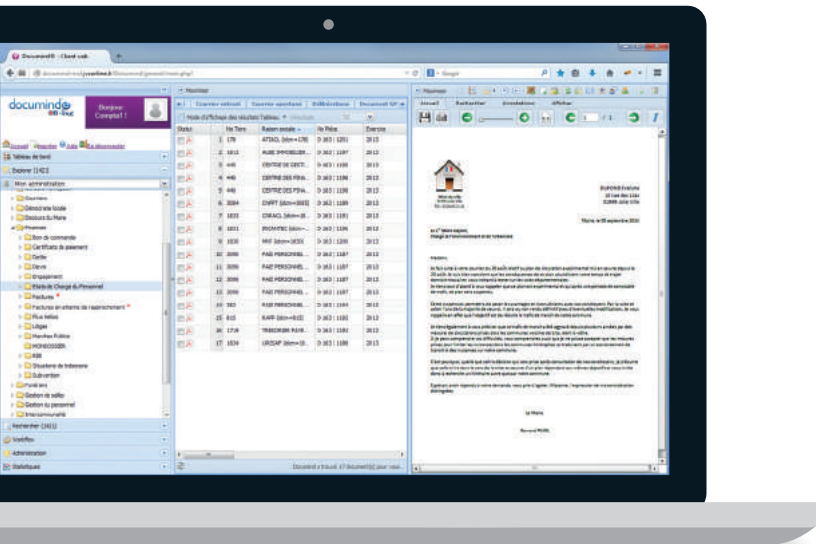


OPTIMISATION DES PERFORMANCES DE LA COLLECTIVITÉ

Services décentralisés, mobilité, besoin de réactivité : le fonctionnement interne de votre collectivité est modifié par l'accélération de la diffusion de l'information. Les nouvelles technologies qui permettent ce phénomène offrent également des solutions pour travailler de manière plus collaborative, plus efficace et plus dématérialisée.

Comment favoriser le travail collaboratif et mieux gérer vos ressources ?

- Synchronisez vos e-mails, vos tâches, vos agendas et vos contacts : organisez vos réunions plus rapidement et travaillez de manière collaborative où que vous soyez en choisissant le **Portail collaboratif**.
- Alliez l'administration de vos courriers entrants et sortants à un outil puissant de Gestion Electronique des Documents : **Documind courriers**. Traitement et archivage sont assurés au sein d'un seul et même outil, pour vous aider sans révolutionner votre système.

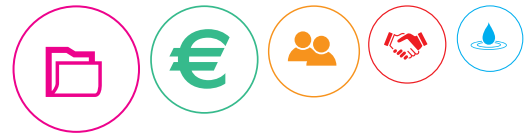


- Centralisez toutes les sollicitations (demandes faites à votre collectivité et réponses de vos services) au cœur d'une seule et même application, la **Gestion des demandes**.
- Définissez les circuits de traitement, programmez des rappels et notifications, fixez-vous des règles de gestion et supervisez l'ensemble pour atteindre vos objectifs.

Pour aller plus loin

PENSEZ AUX MODULES COMPLÉMENTAIRES :

- Gestion des salles
- Messagerie collaborative
- Agendas partagés
- Parapheur électronique



Comment faire de la dématérialisation une véritable opportunité pour votre commune ?

- Soyez assuré d'une parfaite compatibilité de vos logiciels avec toutes les procédures de dématérialisation publique, en choisissant les solutions de la gamme Millésime.
- Gérez, archivez et dématérialisez l'ensemble des documents (courriers, pièces comptables, etc.) au sein d'un outil puissant, simple et sécurisé, **Documind**. Entrez dans l'ère de la Gestion Electronique des Documents et profitez de tous ses avantages.
- Simplifiez vos échanges dématérialisés avec la Préfecture et la Trésorerie : **iXChange** est un Tiers de Télétransmission à la fois intuitif, homologué et multi-protocoles.
- Choisissez la signature et le parapheur électronique intégré (en option) dans **iXChange** pour plus de fluidité dans vos procédures internes.

Comment gérer au mieux votre patrimoine et optimiser la performance de votre service technique ?

- Optimisez la performance de votre service et modulez avec souplesse les travaux de rénovation de votre patrimoine, le remplacement d'équipements ainsi que le planning de vos équipes, avec notre outil **Services techniques**.
- Optez pour le **module Patrimoine** pour mettre en place un référentiel patrimonial unique et partagé, le **module Travaux et Interventions** pour planifier et gérer l'ensemble de vos interventions ou encore le **module Stock et Achats** pour contrôler chacune des étapes d'acquisition, de stockage et d'affectation des produits. Nous avons la solution correspondant à vos besoins.



LES SOLUTIONS TECHNIQUES JVS-MAIRISTEM

Nos 10 points d'engagement

JVS-Mairistem s'attache à vous proposer des solutions adaptées et des services uniques sur le marché afin de vous accompagner au mieux dans votre quotidien. La gamme **Millésime** a été pensée pour vous permettre de :

- 1 Disposer de l'ensemble des **solutions de gestion** nécessaires au bon fonctionnement de la collectivité.
- 2 Bénéficier de logiciels conviviaux, **simples d'utilisation** et conformes aux évolutions réglementaires.
- 3 **Moderniser** et assouplir le système d'information existant pour permettre la **décentralisation des process**.
- 4 **Harmoniser les processus** de gestion, organiser l'ensemble des tâches administratives quotidiennes et **optimiser tous les temps de traitement**.
- 5 Développer des **projets numériques mutualisés** à l'échelle intercommunale en favorisant notamment la **communication** et la **collaboration** des équipes.
- 6 Avoir accès en temps réel à toutes les applications-métiers et décisionnelles depuis **plusieurs lieux géographiques** pour les agents, élus et responsables de service.
- 7 **Maîtriser l'évolution** de votre système d'information en profitant d'une mise en place progressive, avec un **accompagnement personnalisé** et régulier.
- 8 Être **rapidement opérationnel** sans investir lourdement en journées de formation.
- 9 Héberger et **gérer en toute autonomie** votre propre infrastructure informatique.
- 10 Être suivi par le **même interlocuteur** et **être rappelé en priorité** lors d'une question sur l'utilisation d'un logiciel.

