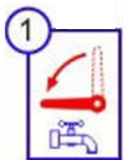
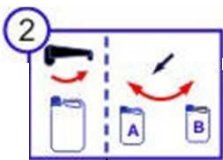


## POSTE DE DÉSINFECTION

### MODE OPÉRATOIRE



Ouvrir la vanne d'arrivée d'eau

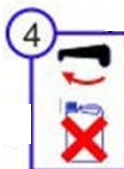


Positionner l'appareil en mode : lavage

Choisir produit A ou B (pour version 2 produits)



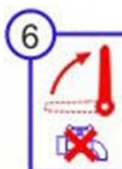
Effectuer le lavage (eau + produit)



Positionner l'appareil en mode : rinçage



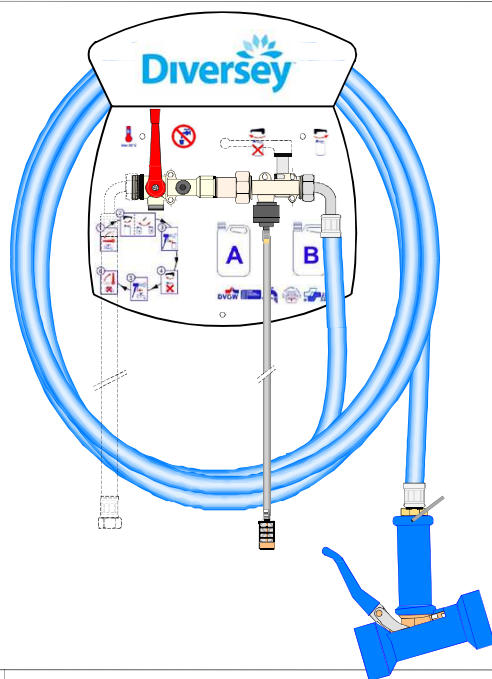
Effectuer le rinçage



Fermer la vanne d'arrivée d'eau



Mode rinçage



Mode lavage

**Diversey**

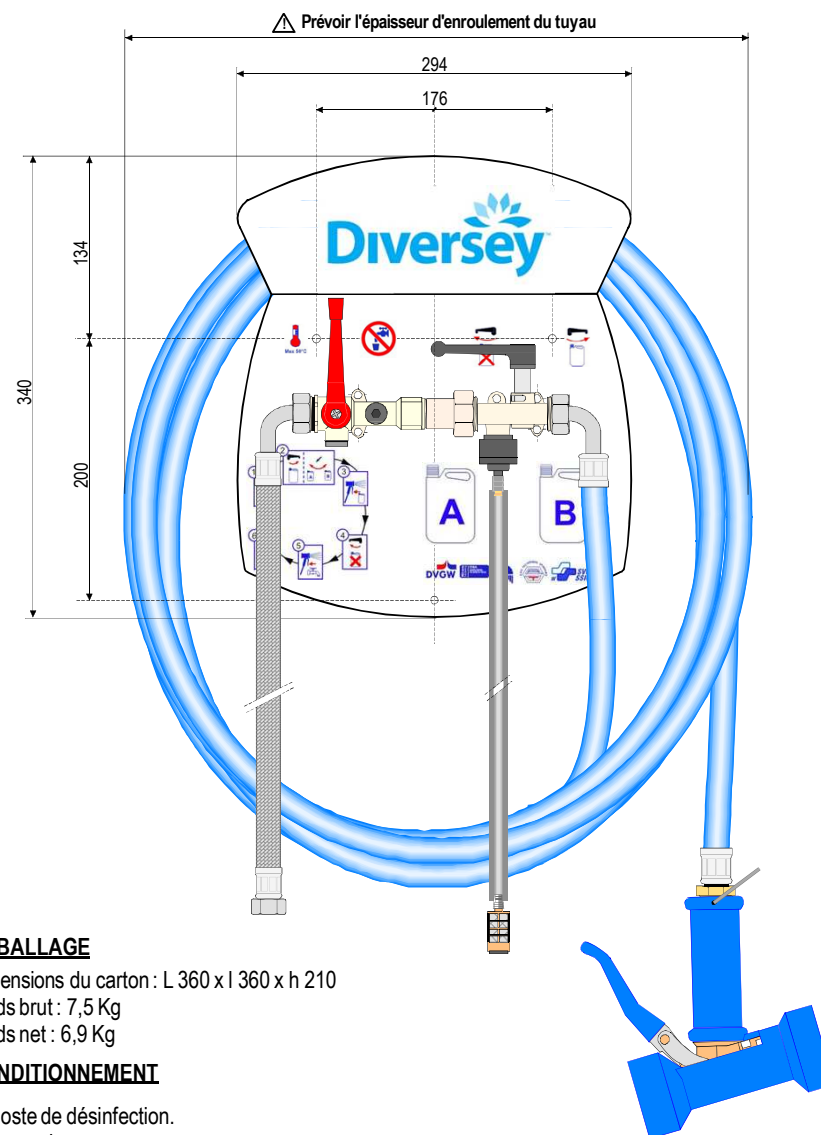


Attestations techniques sanitaires

Max 50°C  
Température d'utilisation maximum : 50 C

Eau non potable

## POSTE DE DÉSINFECTION



### EMBALLAGE

Dimensions du carton : L 360 x l 360 x h 210

Poids brut : 7,5 Kg

Poids net : 6,9 Kg

### CONDITIONNEMENT

1 Poste de désinfection.

1 Tresse inox.

1 Tuyau de 15 mètres équipé d'un raccord tournant.

1 Pistolet de pulvérisation.

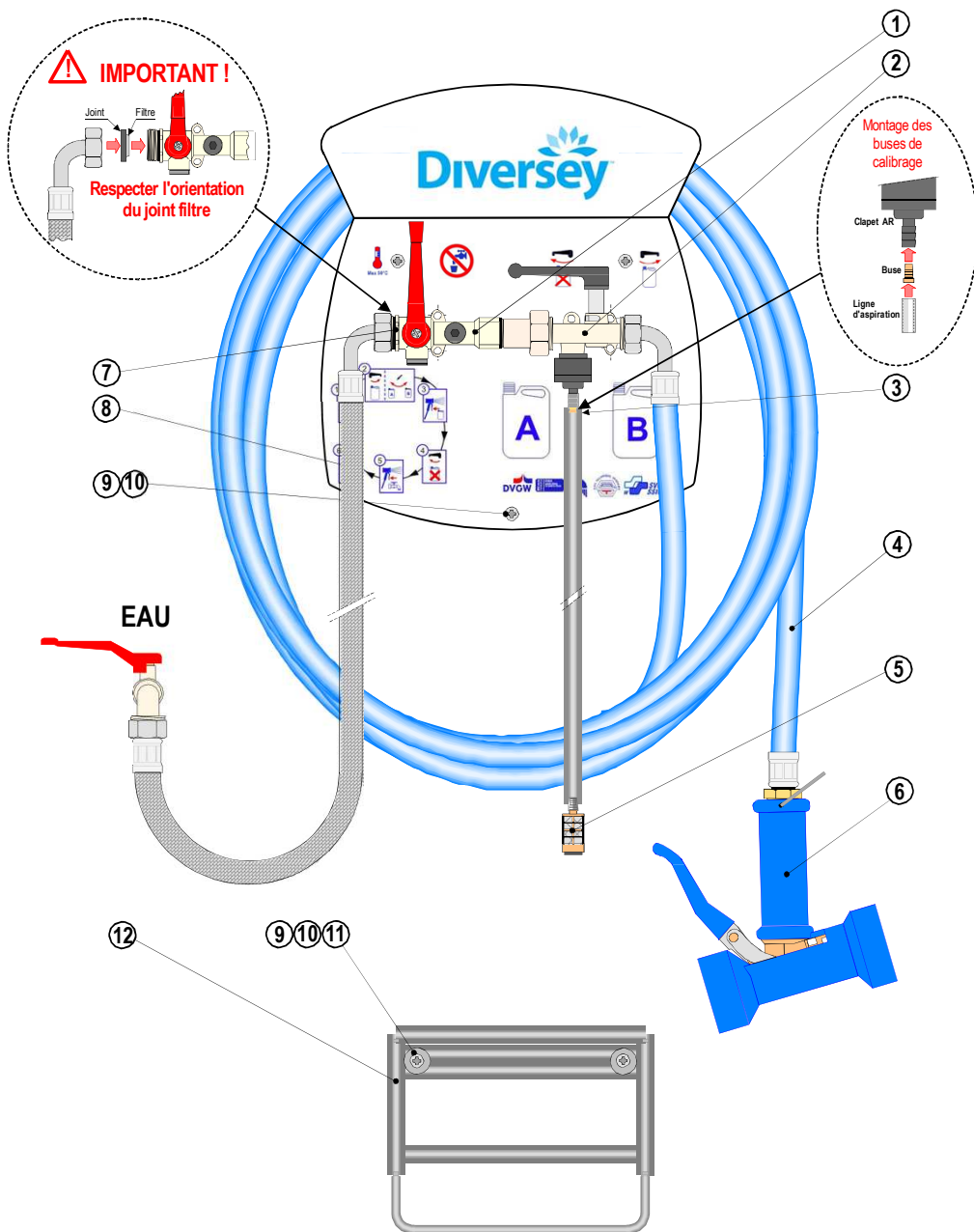
1 ou 2 ligne d'aspiration (suivant modèle).

1 ou 2 Porte bidon de 5 litres (suivant modèle).

1 Sachet "kit de fixation".

**Diversey**

## POSTE DE DÉSINFECTION



⚠ NE JAMAIS PLACER LE SUPPORT BIDON AU DESSUS DU POSTE DE DÉSINFECTION

## POSTE DE DÉSINFECTION

REP.	DESIGNATION
1	Vanne anti pollution "protection du réseau d'eau"
2	Venturi 1 ou 2 produits (selon modèle)
3	Buse de calibrage
4	Tuyau de lavage
5	Crépine d'aspiration
6	Pistolet de lavage
7	Joint filtre
8	Tresse inox.
9	Cheville plastique S7
10	Vis de fixation inox. Ø 5,5 x 38
11	Rondelle plate inox. Ø 5 x 16
12	Support bidon 5 litres

## SÉCURITÉ

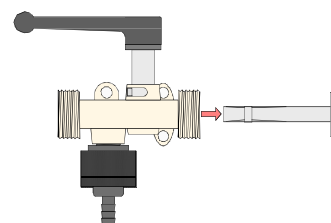


- Ne jamais diriger le jet du pistolet de pulvérisation en direction des personnes.
- Utiliser les équipements de protection individuel, gants, lunettes ou masque.
- En fin d'utilisation fermer toutes les vannes.

	PRESSION DU RÉSEAU D'EAU EN BAR						
	1,5 b	2 b	2,5 b	3 b	3,5 b	4 b	5 b
TURQUOISE	1,8	1,6	1,4	1,3	1,2	1,1	1,1
JAUNE	2,2	1,9	1,8	1,6	1,5	1,2	1,2

Ces correspondances sont données à titre indicatif afin de vous permettre de définir le choix de la buse de calibrage en fonction de la concentration désirée.

## MAINTENANCE



En cas de dysfonctionnement, extraire l'insert "Venturi" et le remplacer par la pièce de rechange fournie.