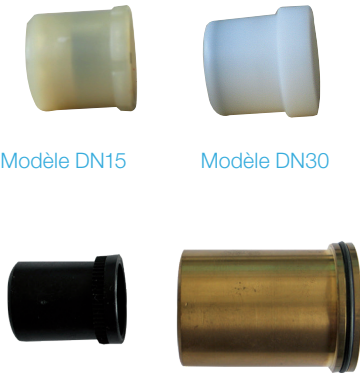




Accessoires de pose et de **Robinetterie**

- » Clapets anti-pollution et anti-retour incorporables
- » Clapets anti-pollution et anti-retour contrôlables
- » Bagues de plombage
- » Joints élastomère
- » Raccords laiton 3 pièces
- » Douilles de purge laiton à bouchon amovible et écrou tournant
- » Allonges
- » Tubes de rinçage
- » Robinets d'arrêt après ou avant compteur
- » Filtres à tamis
- » Réducteurs de pression

CLAPETS ANTI-POLLUTION ET ANTI-RETOUR INCORPORABLES



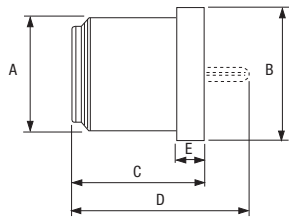
Clapets à système d’obturation automatique pour la prévention des installations d’eau potable en cas de chute de pression, de retours d’eau froide ou chaude pour des installations mixtes.

» Fonctionnement toutes positions - Pertes de charge minimales - Silence et robustesse

Excellente étanchéité - Non générateur de coups de béliet - Température max. 90°C.

Calibres	mm	15 ⁽¹⁾	20	25	30 ⁽²⁾	30 ⁽³⁾	40 ⁽²⁾
A Ø	mm	18,3	22,1	28,5	32,5	28	40,3
B Ø	mm	19,9	24,9	32	38,5	38	46
C	mm	17,6	25,5	38,5	40	30	46,1
D maxi	mm	20,83	34,1	40,5	55	38	61,6
E	mm	3	7	8	5,3	0,5	10
Références		3835828	3828397	3828728	3835525	3337028	3335225

(1) Convient aux longueurs 110 et 170 mm (sauf narval) (2) Non NF / Version laiton (3) Version plastique.



CLAPETS ANTI-POLLUTION ET ANTI-RETOUR CONTRÔLABLES



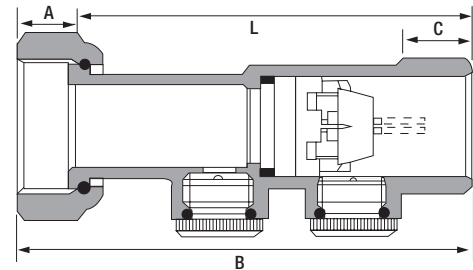
Modèle droit à purge et bouchon laiton

Clapets à système d’obturation automatique externe pour la prévention des installations d’eau potable en cas de chute de pression, de retours d’eau froide ou chaude pour des installations mixtes. L’écrou prisonnier permet le montage direct après le compteur. 2 prises de pression permettent le contrôle d’étanchéité sur site.

» Fonctionnement toutes positions - Silence et robustesse - Excellente étanchéité - Non générateur de coups de belier - Pertes de charge minimales - Température maxi. 80°C PN10.

Calibres		15	15	20	25	30	40
Filetages		20x27	20x27	26x34	33x42	40x49	50x60
		F/M G3/4"	F/M G3/4"	F/M G 1"	F/M G1"1/4	F/M G1"1/2	F/M G2"
A	mm	10	10	11,5	13	15	15
B	mm	88	66	92	113	115	120
C	mm	13	11	15	17	13	14
L	mm	78	58	81	100	100	105
Références		CP15FM 2027L78	CP15FM 2027L58	CP20FM 2634	CP25FM 3342	CP30FM 4049	CP40FM 5060

* ACS: Attestation de Conformité Sanitaire

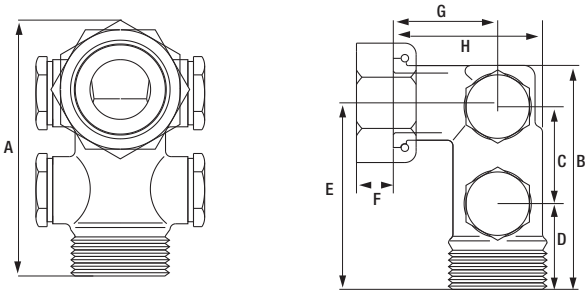


Modèle coudé à purge et bouchon laiton

Clapets à système d’obturation automatique externe pour la prévention des installations d’eau potable en cas de chute de pression, de retours d’eau froide ou chaude pour des installations mixtes. L’écrou prisonnier permet le montage direct après le compteur. Il est équipé de 4 prises de pression permettent le contrôle d’étanchéité sur site et de répondre aux 2 cas de figures, coudé gauche ou coudé droit.

» Fonctionnement toutes positions - Silence et robustesse - Excellente étanchéité - Non générateur de coups de belier - Pertes de charge minimales - Température maxi. 90°C - PN10.

Calibres		15	20
Filetages		20x27 F/M G3/4"	26x34 F/M G1"
A	mm	68,5	76
B	mm	60	67
C	mm	26	30
D	mm	23	24
E	mm	50	54
F	mm	9,5	10,5
G	mm	28	33
H	mm	40	63
Références		CPC15FM2027	CPC20FM2634



Modèle DN15 et DN20



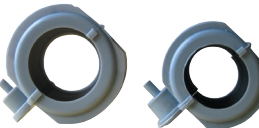
Modèle DN30 et DN40

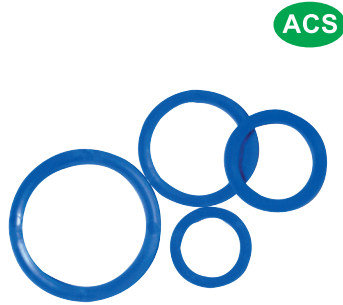
BAGUES DE PLOMBAGE

Assure le plombage des compteurs en emprisonnant l’écrou du raccord.

» Pose simple et rapide par écrasement du doigt de verrouillage pour les DN15 et 20 mm, par clips indémontable pour les DN30 et 40 mm.

Calibres	mm	15	20	30	40
Dimensions raccordement		G3/4"	G1"	G1"1/2	G2"
Dimension extérieure maxi sur l’angle de l’écrou	mm	36	44	61	76
Largeur maxi de l’écrou	mm	19	19	30	32
Références		3486266	3486276	3486230	3486240





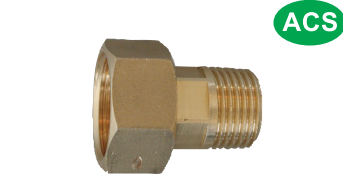
JOINTS ÉLASTOMÈRE

Joint très résistant, insensible à l'humidité et au dessèchement. Ne colle pas à la portée de joint.
» Température max : 90°C.

Calibres		15	20	25	30	40
Epaisseur	mm	2	2	2	2	2
Diamètre intérieur	mm	15,5	21	28	34	44
Diamètre extérieur	mm	23,7	28,9	37	42,9	54,3
Références		JOINT15E	JOINT20E	JOINT25E	JOINT30E	JOINT40E

Joint fibre, nous consulter.

RACCORDS LAITON 3 PIÈCES, (JOINT ÉLASTOMÈRE)

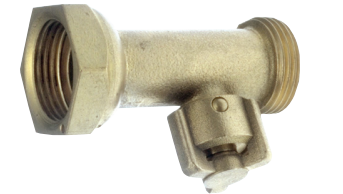


Calibres	15	20	25	30	40	50*
Filetage écrou	20x27 G3/4"	26x34 G1"	33x42 G1"1/4	40x49 G1"1/2	50x60 G2"	66x76 G2"1/2
Filetage douille	15x21 G1/2"	20x27 G3/4"	26x34 G1"	33x42 G1"1/4	40x49 G1"1/2"	50x60 G2"
Longueur** (mm)	30,5	34,5	41	46	51,5	57
Références	RAC15E	RAC20E	RAC25/ FDC	RAC30/ FDC	RAC40/ FDC	RAC50/ FDC

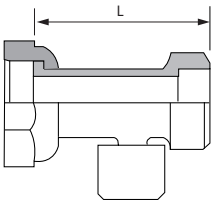
* Joint fibre en DN50 ** Autre longueur, nous consulter.

DOUILLES DE PURGE LAITON À BOUCHON AMOVIBLE ET ÉCROU TOURNANT

» Température max : 30°C - PN16.

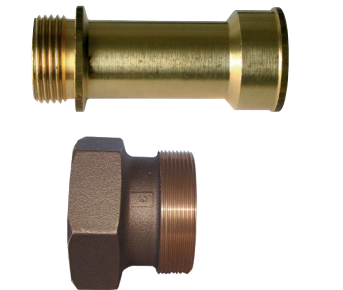


Calibres	15	20	25	30	40
Filetages	20x27 F/M G3/4"	26x34 F/M G1"	33x42 F/M G1/4"	40x49 F/M G1"1/2	50x60 F/M G2"
L (mm)	61	65,5	78	79	82
Références	DP15FM2027	DP20FM2634	DP25FM3342	DP30FM4049	DP40FM5060



ALLONGES

» Allonge pour rattrapage de longueur en DN15 et DN50



Calibres	15	15	50
Filetages	20x27 F/M 3/4"	20x27 F/M 3/4"	66x76 F/M G2" 1/2
L (mm)	30	60	50
Références	3142068	RP060	3829036

TUBES DE RINÇAGE

Produits destinés au rinçage de l'installation avant la pose et la mise en service du compteur.
Non conforme avec une utilisation longue durée.

Modèle métallique

» Température maxi 90°C - PN10.

Calibres	15	15	15	20	25 ⁽¹⁾	30 ⁽¹⁾	40 ⁽¹⁾
Filetages	20x27 G3/4"	20x27 G3/4"	20x27 G3/4"	26x34 G1"	33x42 G1"1/4	40x49 G1"1/2	50x60 G2"
Matériaux	Laiton	Laiton	Laiton	Laiton	Acier ⁽²⁾	Acier ⁽²⁾	Acier ⁽²⁾
Longueur (mm)	105	110	170	190	260	260	300
Références	TL15MM 2027L105	TL15MM 2027L110	TL15MM 2027L170	TL20MM 2634	TA25MM 3342	TA30MM 4049	TA40MM 5060

(1) Non ACS (2) Acier galvanisé

Modèle composite

» Température maxi 90°C - PN10.

Calibres	15	15
Filetages	20x27 M/M G3/4"	20x27 M/M G3/4"
Longueur (mm)	110	170
Références	TP15MM2027L110	TP15MM2027L170

Matériaux compatibles pour contact avec eau destinée à la consommation humaine



ACS

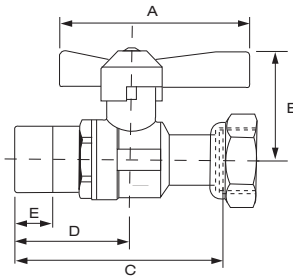


ROBINETS D'ARRÊT APRÈS OU AVANT COMPTEUR

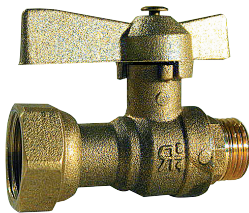
Modèle droit, femelle écrou prisonnier AVANT ou APRÈS compteur

Robins d'arrêt réversibles à boisseau sphérique avec écrou prisonnier permettant le montage direct après ou avant le compteur.
» Sphère en laiton chromé dur - Siège en téflon pur - Température maxi 90°C - PN25

Calibres	mm	15	15	20	
Filetages		20x27 F G3/4"	15x21 M G1/2"	20x27 F/M G3/4"	26x34 F/M G1"
A	mm	72			
B	mm	47		47	51
C	mm	61		67	80
D	mm	25		31	34,5
E	mm	11,5		16	17
Références		RD15F2027M1521		RD- 15FM2027	RD- 20FM2634



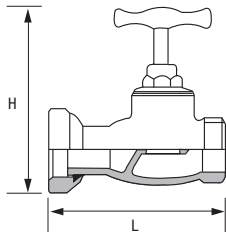
ACS



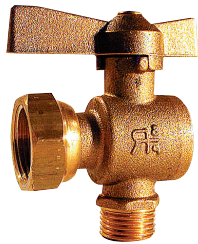
Modèle droit, femelle écrou prisonnier AVANT compteur

Robins d'arrêt à tête à presse étoupe avec volant acier revêtue époxy.
» Température maxi 30°C - PN10.

Calibres	mm	25	30	40
Filetages		33x42 F/M G1" 1/4"	40x49 F/M G1" 1/2"	50x60 F/M G2"
L	mm	92	109	120
H	mm	132	137	145
Références		RD25FM3342	RD30FM4049	RD40FM5060



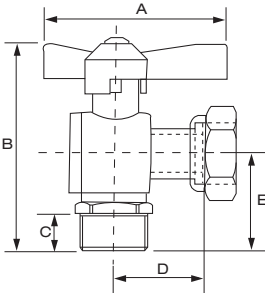
ACS



Modèle équerre, femelle écrou prisonnier AVANT et APRÈS compteur

Robinets d'arrêt réversibles à boisseau sphérique avec écrou prisonnier permettant le montage direct après ou avant le compteur.
» Sphère en laiton chromé dur - Siège en téflon pur - Température maxi 90°C - PN25.

Calibres	mm	15	15
Filetages		20x27 F G3/4"	20x27 F/M G3/4"
A	mm	72	72
B	mm	79	81,5
C	mm	12	14,5
D	mm	34	34
E	mm	35,5	38
Références		RC15F2027M1521	RC15FM2027



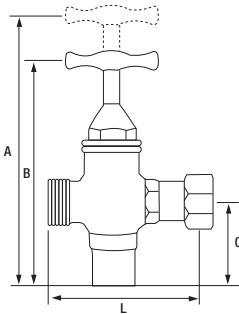
ACS



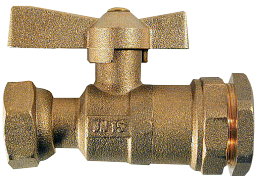
Modèle à purge automatique mâle écrou prisonnier AVANT compteur

Robinets possédant la particularité d'associer en une seule manoeuvre les 3 fonctions d'ouverture, fermeture et vidange du robinet. Recommandés pour les installations soumises au gel.
» Température maxi 60°C - PN10 - Ressort en acier inoxydable.

Calibres	mm	15	20
Filetages		20x27 F/M G3/4"	26x34 F/M G1"
L	mm	61	75
A (position robinet ouvert)	mm	131	149,5
B (position robinet fermé)	mm	128	138
C	mm	53	54
Références		RDP-15FM2027	RDP-20FM2634



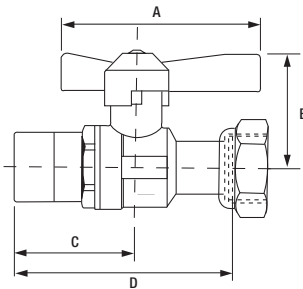
ACS



Modèle droit, femelle écrou prisonnier, raccord tube polyéthylène AVANT ou APRÈS compteur

Robinets d'arrêt réversibles à boisseau sphérique avec écrou prisonnier permettant le montage direct après ou avant le compteur.
» Sphère en laiton chromé dur - Siège en téflon pur - Bague presse joint torique et bague de serrage extérieure crantée en laiton - Température maxi 90°C - PN25.

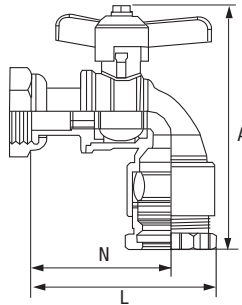
Calibres	mm	15	20
Filetage écrou		20x27 G 3/4"	26x34 G 1"
Ø du tube extérieur	mm	25	32
A	mm	72	
B	mm	47	51
C	mm	41	44
D	mm	77	88
Références		RD-15PE25F2027	RD-20PE32F2634



Modèle équerre, femelle écrou prisonnier, raccord tube polyéthylène AVANT ou APRÈS compteur.

Robinets d'arrêt réversibles à boisseau sphérique avec écrou prisonnier permettant le montage direct après ou avant le compteur.
» Sphère en laiton nickelé chromé - Siège en téflon pur - Température maxi 30°C - PN16.

Calibres	mm	15	20
Filetage écrou		20x27 G 3/4"	26x34 G 1"
Ø du tube extérieur	mm	25	32
A	mm	96	151
L	mm	75	77
N	mm	57	57
Références		RC15PE25F2027	RC20PE32F2634



ACS

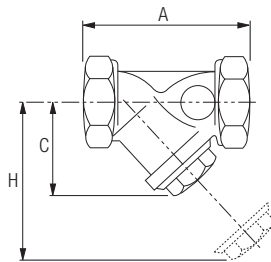


FILTRES À TAMIS

Filtres en Y, obliques, taraudés, PN16, laiton

Calibres	15	20	32	40
Filetages	15x21	20x27	33x42	40x49
F/F	G1/2"	G3/4"	G"1/4	G1"1/2
Température max	109°C	109°C	90°C	90°C
A (mm)	57	70	96	106
C (mm)	42	50	64	73
H (mm)	78	98	126	160
Références	FITC15	FITC20	FITC32	FITC40

Taille de maille DN32 et 40 : 800 µm



ACS

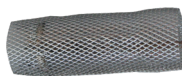
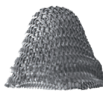


Filtres métalliques doigt de gant

Ce filtre s'insère dans la tubulure amont des compteurs volumétriques Itron DN15 et DN20.

Calibres	15	20
Références	A4000325	A4001294

Matériaux compatibles pour contact avec eau destinée à la consommation humaine



REDUCTEURS DE PRESSION

Isobar+MG

Réducteurs de pression d'eau froide et d'eau chaude intégrant une nouvelle technologie brevetée, le système membrane guidée, permettant au réducteur ISOBAR+ MG d'assurer une triple fonction : réduire, réguler la pression et sécuriser les installations.

Proposé en plusieurs modèles, métal ou composite, associés ou non à des raccords.



Possibilités de combinaisons de raccords

Modèle livré avec deux raccords multifiletés réversibles

=
16 combinaisons de raccordement



Modèle livré avec un raccord multifileté réversible et un raccord écrou tournant prisonnier

=
15 combinaisons de raccordement



* Uniquement sur modèle composite

Modèles métal DN20 FF	Sans raccord / Référence ISO20FMG Avec 2 raccords multifiletés réversibles / Référence ISOPLUSMG
Modèles composite DN20 FF	Sans raccord / Référence ISO20FCCMG Avec 2 raccords multifiletés réversibles / Référence ISOPLUSCCMG Avec 1 raccord multifileté réversible et 1 écrou tournant prisonnier / Référence ISOPLUSETPCCMG
Température de fonctionnement	Eau froide et eau chaude jusqu'à 80°C
Pression amont max	25 bar
Réglage sur site de la pression aval	1,5 à 4,5 bar via vis de réglage 6 pans creux
Préréglage d'usine de la pression aval	3 bar
Vérification du réglage sur site	Possible via 2 prises manométriques latérales
Purge sur site	Possible via 2 prises manométriques latérales
Installation	Toutes positions
Dimensions	Ø 72 - H 95 x L 75 version métal Ø 72 - H 99 x L 75 version composite
Poids	Version laiton : 835g - Version composite 585 g

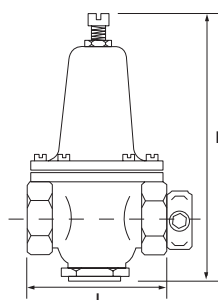


Version 20 FF approuvée
suivant norme NF EN1567

Mégabar

Réducteurs de pression d'eau froide et d'eau chaude pour diamètres de raccordement importants. Corps bronze et siège inox. Montage toutes positions. Pression amont jusqu'à 20 bar. Réglage de 1,5 à 5,5 bar. Température maxi à 70°C.

Calibres	30	40	50	60	80
Filetages	33x42	40x49	50x60	60x70	80x90
F/F	G1"1/4	G1"1/2	G2"	G2"1/4	G3"
H (mm)	180	205	235	235	300
L (mm)	170	219	251	251	267
Références	RED33	RED40	RED50	RED60	RED80



Notre groupe est le premier fournisseur mondial de solutions de comptage intelligent, de collecte et de gestion des données de comptage. Près de 8000 distributeurs dans le monde nous font confiance pour les aider à optimiser la fourniture et la consommation d'eau et d'énergie.

Pour en savoir plus, consultez le site : www.itron.fr

Pour de plus amples informations, contactez votre agence.

52 rue Camille Desmoulins
92130 Issy-les-moulineaux
France

Tel : +33 1 46 62 23 01

Fax : +33 1 46 62 24 75

www.itron.fr

Bien qu'Itron s'efforce de publier des informations les plus à jour et les plus exactes possible dans l'ensemble de ses supports de marketing et de communication, Itron ne revendique pas, ni ne s'engage, ni ne garantit l'exactitude, l'exhaustivité ou l'adéquation de ses supports et décline expressément toute responsabilité pour les erreurs et omissions qui y seraient contenues. Aucune garantie d'aucune sorte, implicite, expresse ou légale, y compris mais sans s'y limiter, les garanties de non-violation des droits des tiers, le titre, la qualité marchande et l'adéquation à un usage particulier, n'est donnée quant au contenu de ces supports de marketing et de communication.

© Copyright 2016. WA-0007.2-FR-10.16