

Borne Flowers



JAN-0077

La gamme STEEL & STYLE :

La gamme STEEL & STYLE est composée de deux finitions : Flowers et Iron. Les mobiliers Flowers s'harmonisent aisément avec de multiples environnements grâce à leur coloris brun-orangé. Tandis que le motif Iron est toujours un best-seller du mobilier urbain.

+ Conception : Les meubles de la nouvelle ligne "Steel & Style" sont réalisés en tout acier, matériau plus moderne que jamais : durable, il est également totalement recyclable et se plie à toutes les fantaisies.

+ Design : Conception fine, maîtrise de la découpe laser (technologies 2D et 3D) et du pliage et pour finir une exécution parfaite... le résultat est là !

+ Qualité : La finition est constituée du célèbre double revêtement de surface HUSSON International qui garantit une maintenance particulièrement simple et économique.

Référence	Désignation	Livraison	Scellement
JAN-0077-EQ	Borne Flowers à sceller	Monté	Scellement direct

Caractéristiques dimensionnelles :

Dimensions de la borne (øxhauteur hors sol)	89x900 mm
Hauteur totale	1200 mm

Matériau :

Structure	Acier galvanisé et peint
Tête de la borne	Fonte d'aluminium peinte

Norme :

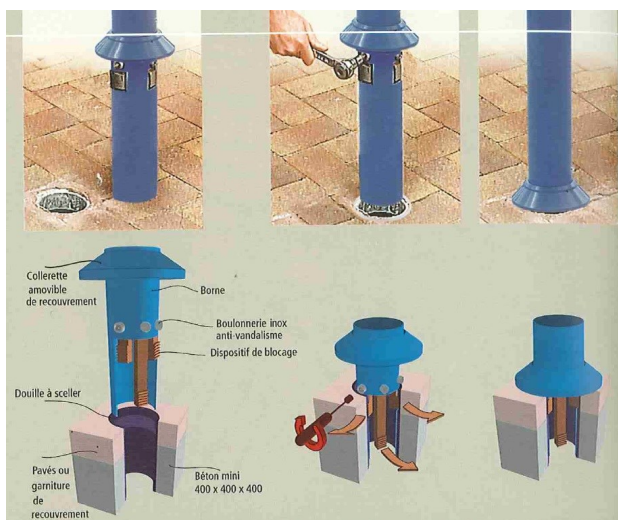
NF EN 335-1	NON APPLICABLE
NF P 99-610	Oui

Mise en place :

Livraison	Monté
-----------	-------

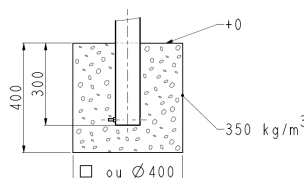
Coloris :

Couleur structure standard *	Marron "Mars"
Couleur tête de la borne standard *	Noir RAL 9005

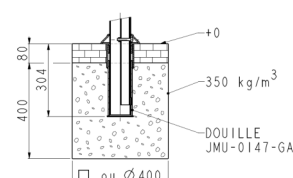


Scellement universel avec système à clé

* plus de 200 teintes disponibles sur simple demande



Scellement direct



Scellement universel dans douille



+ L'ACIER

Un double revêtement extrêmement résistant

Toutes nos parties en acier bénéficient d'un double revêtement de surface :

- Traitement 1 : galvanisation à chaud après fabrication (intérieur et extérieur des tubes)
- Traitement 2 : thermolaquage (peinture poudre cuite au four)

Ce double traitement garanti une protection anticorrosion optimale.



+ LA FONDERIE DE FER OU D'ALUMINIUM

Un procédé efficace

Après démoulage, les pièces en fonderie de fer ou d'aluminium sont découpées, sablées, puis recouvertes d'une poudre polyester cuite au four à une température de 250°C formant une couche protectrice uniforme d'environ 100 microns.



+ ASSEMBLAGE

Une boulonnerie et une visserie tout inox

Pour les assemblages métalliques, nous utilisons systématiquement notre boulonnerie exclusive anti-vandalisme indesserable sans l'outil spécial HUSSON.

Pour les assemblages bois/métal, nous avons également mis au point une vis spéciale anti-vandalisme en inox.



+ GARANTIE

Une garantie longue durée

Grâce à la qualité des matériaux utilisés et de notre double traitement de surface, nos équipements sont conçus pour résister aux climats les plus rudes et aux actes de vandalisme, garantissant ainsi la pérennité des investissements.



+ LES BOIS ET POLYMERES

+ REVETEMENT DE SURFACE DES BOIS

Un maximum de possibilités pour répondre à toutes les exigences

- **Le bois exotique** (« bois de fer ») : Pour sa résistance exceptionnelle et son très bel aspect, nous avons sélectionné un bois exotique très dur surnommé « bois de fer ». Dans une démarche de développement durable, HUSSON International s'engage à rechercher des bois provenant de forêts gérées de façon écologique et responsable.
- **Le bois résineux** : Plus économique que le bois exotique, le bois résineux sélectionné par HUSSON International est d'un très bel aspect et de 1er choix.
- **Les matériaux recyclés** : Dans une démarche de développement durable, HUSSON International propose des lames de bancs et corbeilles en matériau recyclé. Le matériau sélectionné offre une très belle résistance aux tâches et rayures et réduit l'entretien au strict minimum ==> Cf. La fiche technique « WoodTech »
- **Le HPL** (High Pressure Laminate) : Stratifié haute pression, très dur et très résistant, difficilement inflammable, teinté dans la masse et d'un entretien très simple. Disponible en texture bois du plus bel effet.
- **Les polymères rotomoulés** : Les bacs de jardinières, seaux de corbeilles ainsi que quelques mobiliers sont réalisés en polymères. Il s'agit généralement de HDPE (High Density Polyéthylène) ou PP (Polypropylène). La technologie de rotomoulage permet de réaliser des produits de formes complexes, très résistants mécaniquement et colorés dans la masse.

Un traitement respectueux de l'environnement

(Pour le bois résineux et exotique)

Pour améliorer la tenue dans le temps des lasures, et pour simplifier leur maintenance, nous utilisons un procédé de lasure sous vide et sous pression pour une excellente pénétration dans le bois.

Résultats :

- Une longévité nettement améliorée
- Une maintenance très simple
- Un traitement respectant l'environnement et les utilisateurs (sans solvant)