



## Auget SB (SHELLBOARD) - Auget pour tableau SHELLBOARD / alu anodisé

Idéal pour garder à portée de main vos accessoires d'écriture et de nettoyage. Facile à installer, il se clipse dans l'encadrement de votre tableau SB qu'il soit monté à l'horizontale ou à la verticale.

### AVANTAGES

**SÉCURITÉ DES UTILISATEURS** : Embouts protecteurs de chaque côté.

**PRATIQUE** : Il permet de toujours garder à portée de main vos accessoires d'écriture et de nettoyage.

**FACILE À INSTALLER** : Il se clipse simplement dans l'encadrement que le tableau soit fixé à l'horizontale ou à la verticale.

**DIMENSIONS** : L390 mm x P51mm.

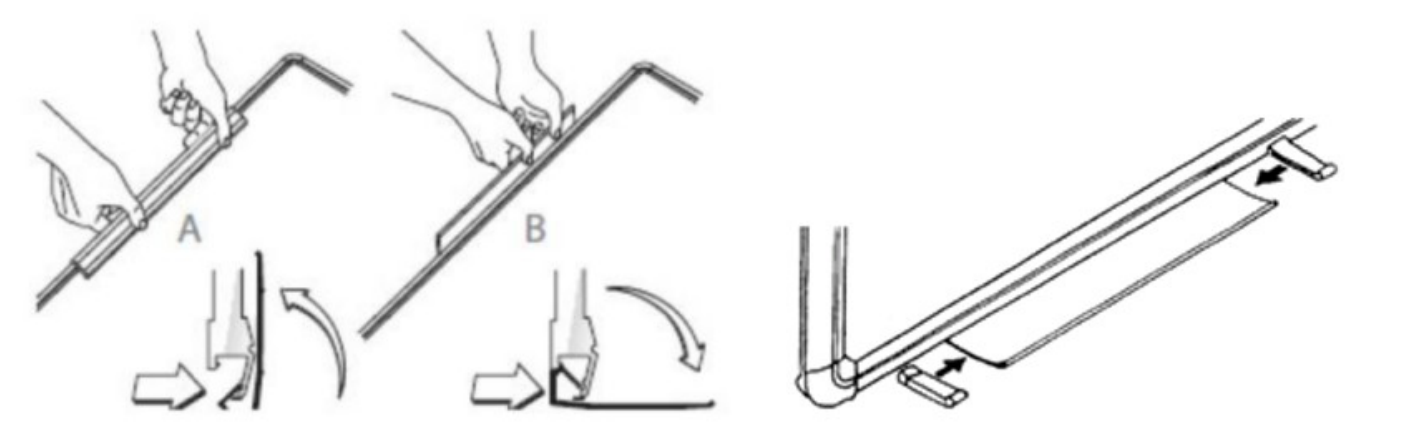
### CERTIFICATIONS & GARANTIE

Garantie standard : 5 ans

CARACTÉRISTIQUES TECHNIQUES

Corps en aluminium anodisé.  
Embouts en polypropylène.

DESSIN TECHNIQUE



DIMENSIONS & POIDS

Code UGAP : 2353682

Réf.	Modèle	Matériau / Couleur	H ht mm	I ht mm	H utile mm	I utile mm	Poids net (kg)	Poids brut (kg)	Type d'emballage unitaire	Qté / palette
1600786	Auget pour tableau SHELLBOARD					390	0.08			