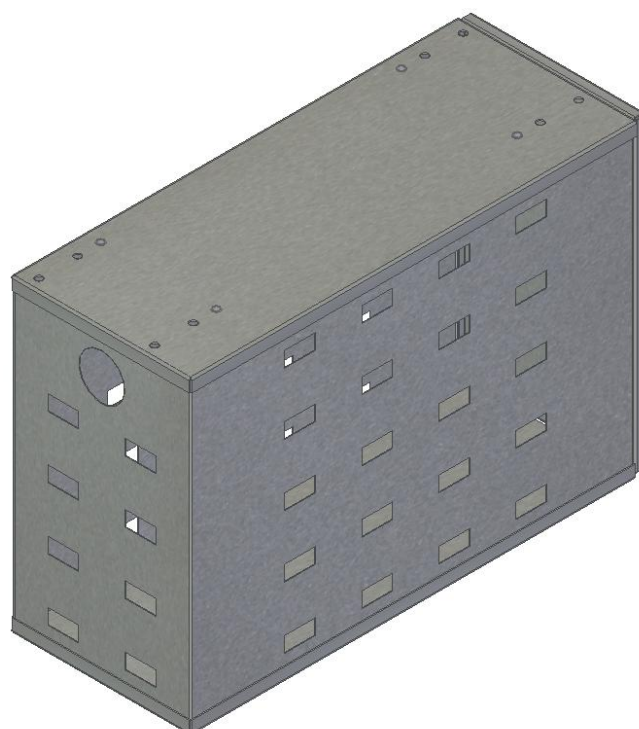
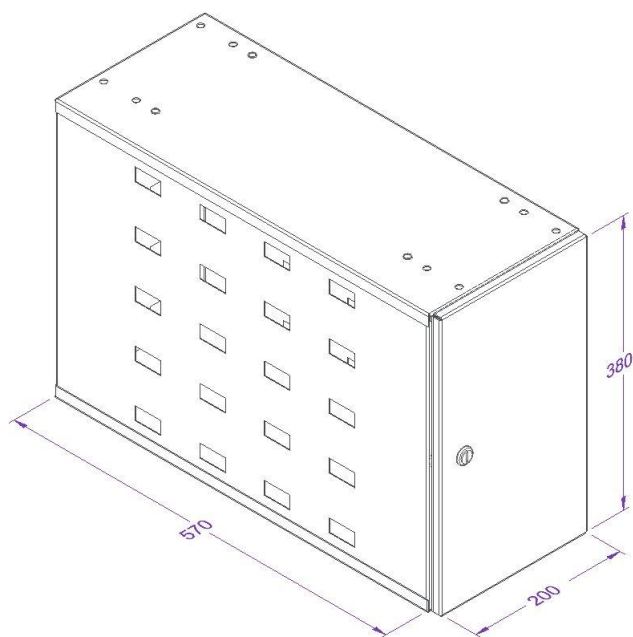


- Le support est réalisé en tôle acier ép.1,5mm peinte avec de la poudre époxy. Il est ajourée par des trous d'aération permettant la ventilation sur trois faces
- L'unité centrale se positionne dans ce support et s'intègre parfaitement
- Un passage de câble Ø60mm positionné sur l'arrière du support permet un accès des fluides
- Une serrure batteuse assure la sécurité de l'unité centrale, deux clefs sont fournies dont une escamotable



- Dimensions maximales de passage pour l'UC :



### Coloris

### Piètements



RAL 1003



RAL 2004



RAL 3000



RAL 3031



RAL 4005



RAL 5002



RAL 5015



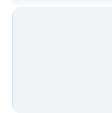
RAL 5018



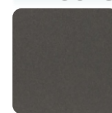
RAL 9005



RAL 9006



RAL 9016



RAL 7016



RAL 7035



RAL 3004



RAL 1019