



**TARTAM'** par **FERRIOL-MATRAT** **UGAP AO N°15U003**

FOURNITURE DE MOBILIER ET EQUIPEMENT POUR LA PETITE ENFANCE, BABYFOOTS ET  
BILLARDS EN ACQUISITION AVEC EXECUTION DE PRESTATIONS ANNEXES - 06/2015

## **LOT N°12 : ROULANTS POUR PETITE ENFANCE**

### **DOSSIER TECHNIQUE POSTE 5**

#### **Vélo sans pédales pour enfant** **à partir de 4 ans**



**Idéal dès 4 ans pour découvrir l'équilibre sur une selle en toute sécurité. L'enfant acquiert rapidement des notions d'équilibre tout en gardant le contact avec le sol.**



## USAGE

- STABILITE PENDANT L'UTILISATION :

- *2 roues à bandage larges favorisant la tenue de l'équilibre*
- *roues à forte inertie donnant de la stabilité dès les petites vitesses*

- PREHENSION DU GUIDON :

- *2 poignées caoutchouc Ø 27 mm*
- *épaulement de 40 mm des 2 côtés de la poignée pour bien tenir les mains en place sans possibilité de glissement*
- *pédales caoutchoutées plates striées anti-glisse*

- CONFORT DE L'ASSISE :

- *Selle en bois faces polies*
- *Peinture lisse*
- *Forme et coins arrondis pour ne pas blesser*
- *Matériau avec peu d'inertie au soleil ou au froid*

- ABSENCE DE BRUIT DE FONCTIONNEMENT ET SOUPLESSE DES MECANISMES :

- *surface d'appui en matériaux insonores :*
  - *Roues en caoutchouc recyclé silencieuses et souples pendant le roulage*
  - *Direction montée sur paliers polyamide PA6-6 (nylon)*
  - *Moyeux de roue en polypropylène sur axe zingué : aucun contact métal/métal*

- FACILITE DE MANIPULATION :

- poids :
- encombrement :

- *Poids : 8.7 kg*
- *Longueur : 882 mm*
- *Largeur hors-tout (guidon) : 471 mm*
- *Hauteur : 611 mm*

- maniabilité :

- *Mouvement de poussée avec les 2 pieds : la structure droite du cadre vers l'arrière (pas d'axe traversant) permet à l'enfant de tenir l'équilibre et pousser sans gêne avec les pieds.*
- *Butée de direction (sans coincement de doigt) de sorte à ce que l'enfant ne tourne pas la fourche dans une position qui le déstabiliserait*
- *Possibilité de patiner pour se lancer et acquérir l'équilibre.*
- *Selle très allongée permettant de se positionner de manière idéale : très en avant ou plutôt en arrière selon la taille et la position de conduite choisie par l'enfant*



- accessibilité à la selle :

➤ **Par le côté en levant la jambe (hauteur d'un pas chez l'enfant de 36 mois : 413 mm selon norme EN 252027 : 1997 compatible avec l'assise à 418 mm)**

## MATERIEL ADAPTE POUR LES ENFANTS EN COLLECTIVITE

### Sécurité d'utilisation :

- absence d'agression mécanique
- arêtes et angles adoucis
- absence de bavures, rivets ou visserie agressive
- absence de risque de pincement

➤ **Produit homologué selon norme EN 71-1-2-3**

### Non démontabilité accidentelle :

- aucun élément mobile ne doit pouvoir être démonté sans l'utilisation d'un outil approprié

➤ **Les seuls éléments démontables sont la fourche et les roues**  
➤ **Pour démonter la fourche il faut une clé de 13 pour sortir l'écrou Nylstop**  
➤ **Pour démonter les roues il faut arracher les calottes avec une pince multiprise**

### Marquage/Traçabilité sur le produit :

➤ **Inscription des données suivant le CCF AO 15U 003 sur une étiquette protégée et inarrachable, gris argent, de 40x15 mm**

### Possibilité de jouer à plusieurs enfants sans risques :

➤ **Ce porteur permet, à un enfant, le développement de la motricité. A plusieurs, le déplacement sera plus limité.**

### Maintenance réduite :

➤ **Aucune maintenance à effectuer**  
➤ **Il existe des kits SAV pour les pièces d'usure.**

### Notice d'entretien et utilisation :

➤ **Prise en mains facile avec une notice fournie avec chaque roulant (cf. notice en fin de dossier)**



- Facilement nettoyable :

- **Tous les traitements de surface (peinture et zingage) ainsi que les matériaux plastique et le bois de la selle supportent l'eau savonneuse, le white-spirit, et tous les produits ménagers courants.**

- Ne pas donner prise à la poussière :
  - grainage, coloris, rugosité des revêtements et matériaux
  - ne pas permettre l'accumulation de déchets organiques
  - surface d'appui en matériaux non tâchant

- **Peinture lisse brillante**
- **Pas de recoins où peuvent s'accumuler les déchets**
- **Roues en poudrette : non tâchantes, sauf en cas de gros dérapage (dans ce cas facilement nettoyable)**

- Gamme homogène :

- **Formes épurées et courbes tout en douceur et sobriété commune à toute la gamme.**
- **Fourche et roues à 5 branches aux dessins identiques aux autres modèle afin d'avoir une belle homogénéité de gamme**
- **Logo TARTAM' très reconnaissable et apprécié des enfants, très bien contrasté en noir sur fond jaune.**

- Richesse du nuancier :

- **Coloris jaune RAL1021 norme jouet, donnant une touche joyeuse au produit**
- **Composants plastique noir ou jaune en harmonie**

- Délai de garantie :

- **5 ans**

- MATERIEL LIVRE AVEC LES OUTILS DE SERRAGE POUR LES ELEMENTS NON ASSEMBLES

- **Produit livré entièrement assemblé**



## MATERIAUX :

### MATERIAU DE LA STRUCTURE :

- type
- épaisseur
- diamètre
- qualité de finition

- **Tube d'acier selon la norme NF EN 10305-3 de mai 2003 "Tubes de précision en acier - Conditions techniques de livraison - Partie 3 : tubes soudés calibrés" plus communément désignés par le nom de « tube 102 » en nuance ES235**
- **Voir le plan pour les différentes épaisseurs et diamètres**

### MATERIAU DE L'ASSISE :

- type
- épaisseur
- qualité de finition

- **Contreplaqué à faces OKOUME, marque de qualité NF Extérieur CTB X épaisseur 15**
- **Peinture norme jouet noire**
- **Voir fiche technique dans « dossier d'information »**

### MATERIAU DES POIGNEES :

- matériau des extrémités
- dimensions
- épaisseur du renfort si existant

- **Poignée en caoutchouc pour tube Ø22mm**
- **Ø ext. : 27 mm**
- **Ø extrémités : 40 mm**
- **Épaisseur du renfort : 15 mm**
- **Afin de prévenir les chutes les extrémités de guidon sont embouties en forme de sphère afin de ne pas jouer le rôle d'emporte-pièce. De plus les poignées possèdent un renfort extérieur d'épaisseur 15 mm.**

### FINITIONS DES MATERIAUX :

- qualité des soudures
- qualité de la peinture
- traitements de surface des parties non peintes

- **Soudure MAG (gaz de protection actif de la soudure) au poste semi-automatique sur gabarit de soudure dédié**
- **Soudure des fourches sur robot : longs cordons très réguliers**
- **Peinture de type « époxy » cuite au four : bonne résistance aux chocs et à la corrosion**
- **Parties non peintes zinguées : axe de roue, visserie, entretoise de direction**
- **Plastiques teints dans la masse**



#### MATERIAU ET DIMENSION DE LA BANDE DE ROULEMENT :

- matériau bande de roulement
- dimension bande de roulement

- ***Bande de roulement pleine increvable en poudrette : pneu automobile broyé et recomposé. Très résistante aux chocs et ripages latéraux, elle a une grande résistance au déjantage.***
- ***Ø 300 mm x largeur 45 mm x épaisseur bandage 45 mm***

#### MATERIAU ET DIMENSION DE LA ROUE :

- matériau roue
- matériau système d'assemblage

- ***Corps de roue en polypropylène copolymère à caissons renforcés assurant rigidité et tenue aux chocs***
- ***Bande de roulement montée serrée sur la jante en presse***
- ***Des tests d'usure sont menés sur nos roues afin de choisir les plus résistantes : la roue parcourt plus de 450 km sur goudron à 15 km/h sous une charge de 25 kg sans que les lignes du bandage (profondeur 1 mm) ne disparaissent. Le moyeu ne prend pas de jeu sur cette distance.***
- ***Voir le film – torture-test usure roues : <https://youtu.be/2neJKwaq04I>***



## CONSTRUCTION :

### ASSEMBLAGE DU CADRE :

- ***Le cadre est entièrement assemblé par soudure MAG (gaz de protection actif de la soudure) au semi-auto ou sur robot. Pas de prise de jeu dans le temps.***

### ASSEMBLAGE DE LA SELLE SUR LE CADRE :

- ***Vissée dans 3 fluotaraudages du cadre par 3 vis à têtes fraisées hexagonales creuses (vis type FHC) totalement noyées dans la selle***
- ***Les vis ne dépassent pas en dessous du cadre : elles s'arrêtent dans le tube. Pas de risque d'accrochage sous la selle.***

### MAINTIEN EN PLACE DES POIGNEES DE GUIDON :

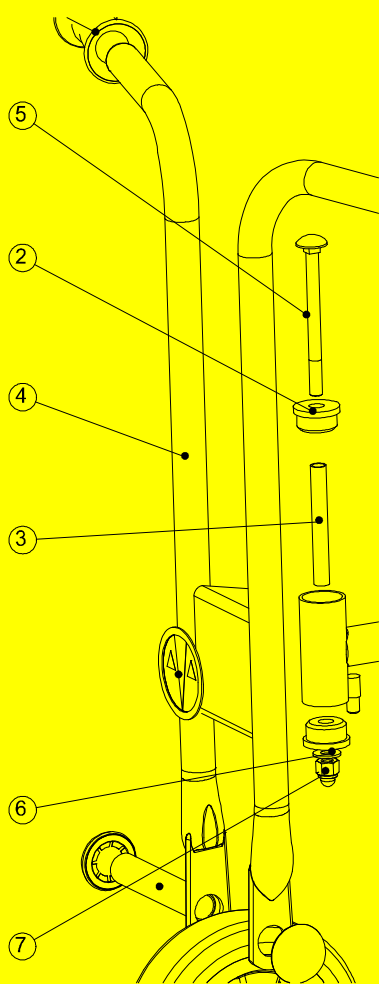
- assemblage avec la structure
  - renfort en cas de chute
- ***Les poignées sont assemblées à l'eau savonneuse : une fois l'eau évaporée (en quelques heures) la poignée est comme collée au guidon et est inarrachable***
  - ***Afin de prévenir les chutes les extrémités de guidon sont embouties en forme de sphère afin de ne pas jouer le rôle d'emporte-pièce. De plus les poignées possèdent un renfort extérieur d'épaisseur 15 mm.***



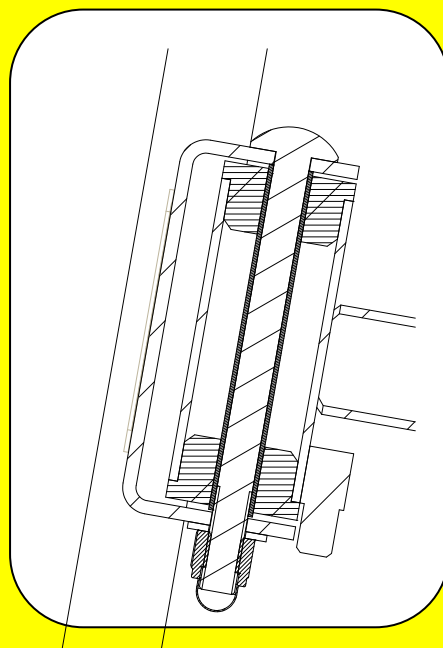
ASSEMBLAGE DES PIÈCES MOBILES :

- CONCEPTION DE LA STRUCTURE
- ASSEMBLAGE DE LA STRUCTURE
- LIAISON CHÂSSIS/FOURCHE/GUIDON

- *La structure est entièrement assemblée par soudure MAG (gaz de protection actif de la soudure) au semi-auto ou sur robot*
- *Le montage complet du produit se fait sur chaîne de montage ce qui garantit une bonne répétitivité et donc une grande constance de la qualité*
- *La liaison châssis/fourche se fait selon ce principe*



- ⑤ *vis bombée à collet carré*
- ② *douille de direction nylon*
- ④ *fourche*
- ③ *entretoise de direction en acier zingué*
- ⑥ *rondelle plate*
- ⑦ *écrou nylstop (auto-freiné) borgne : non blessant et insensible aux vibrations*

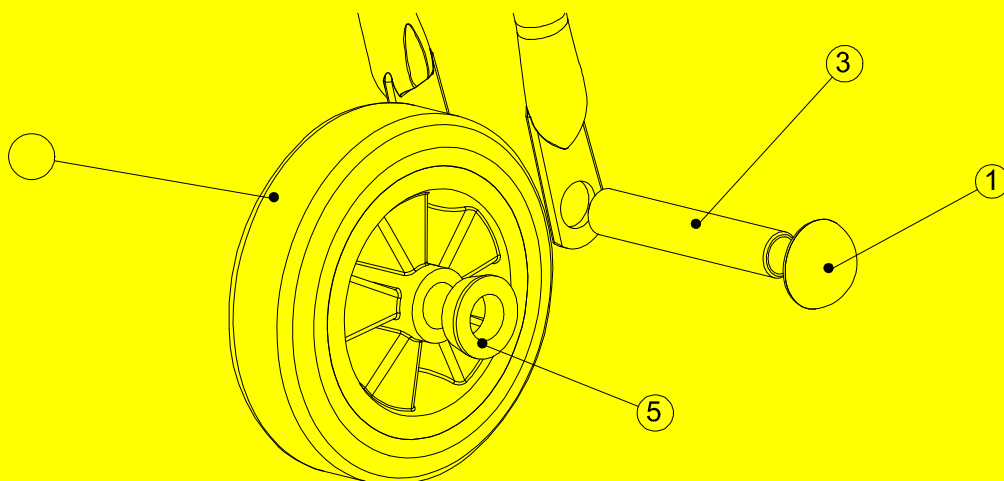




#### ASSEMBLAGE DES ROUES SUR LA STRUCTURE :

- système de fixation
- raccordement à la structure

- ***L'assemblage se fait via un axe en acier zingué de Ø20 mm x ép. 2 mm et est tenu en place par des calottes autobloquantes bombées chromées : 2 calottes pour la roue avant et une calotte par roue à l'arrière.***
- ***Des entretoises plastiques permettent de garantir le bon écartement entre roue et fourche pour éviter les coincements de doigts.***



- **21 :** double c ***L'assemblage se fait via un axe en acier zingué de Ø20 mm x ép. 2 mm et est tenu en place par des calottes autobloquantes bombées chromées : 2 calottes pour la roue avant et une calotte par roue à l'arrière.***
- ***Des entretoises plastiques permettent de garantir le bon écartement entre roue et fourche pour éviter les coincements de doigts.***



#### CONCEPTION DU GUIDON ET DE LA SELLE : ADAPTEES A LA TAILLE DES ENFANTS :

- Hauteur du guidon
- Hauteur de l'assise :
- Largeur-longueur assise : Adéquation des dimensions

- **Hauteur du guidon : 600 mm**
- **Hauteur selle : 418 mm**
- **Distance avant selle – pédale en position la plus éloignée : 394 mm (entrejambe moyen enfant de 36 mois = 413 mm selon norme EN 252027 )**
- **Largeur x longueur assise : 203 x 135 mm**
- **Autres dimensions sur le plan détaillé (en fin de dossier)**
- **La forme du guidon ne permet pas le passage du cou ou de la tête d'un enfant**

#### RAPPORT D'ESSAIS REALISES PAR UN LABORATOIRE :

- Rapport d'essai attestant la conformité à la norme EN 71-1-2-3

- **Cf. Annexe normes**

#### RIGIDITE ET SOLIDITE DES ELEMENTS :

- résistance de la structure
- résistance des assemblages
- résistance de l'assise

- **Des machines de torture-tests on été développées pour tester et casser les structures afin de détecter les points faibles et d'optimiser nos produits.**
- **Le test est étalonné sur la base d'un produit concurrent réputé satisfaisant qui est cassé sur notre machine en un temps « t » : notre produit doit être au moins aussi résistant**

**Voir les films torture-tests :**

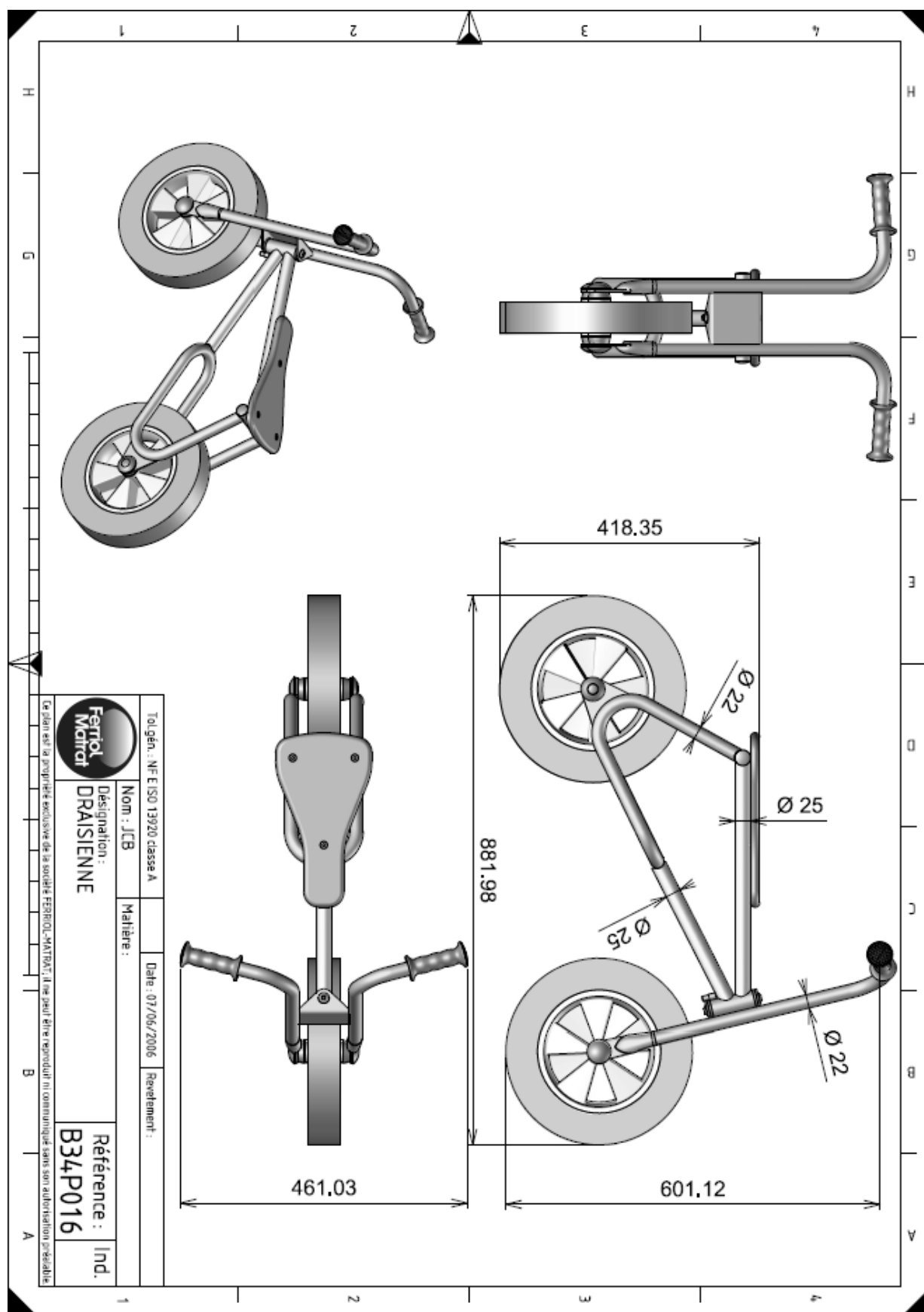
<https://www.youtube.com/watch?v=HjQtm-0VMYQ>

<https://www.youtube.com/watch?v=y-gV4A7JFmg>

<https://www.youtube.com/watch?v=IQwz95IAUhk>



# Plan d'ensemble détaillé et côté :



# Nomenclature des sous-ensembles :

Par : pf





Le : 18/05/2015

B34P016

- GN 1 : B34P016 - DRAISIENNE Qté: 1
  - 10 : TRPINJE - B340076 - BAGUE DE ROUE IND.E Qté: 4
  - 20 : ACZDI VP - PCI GNE10 - PCI GNEE DIAM 22 NOIR Qté: 2
  - 30 : ACROUES - RL300AA0001 - ROUE Ø300 ALES. Ø20 CPS Qté: 2
  - 40 : ACVISME - STARLOC04 - ANNEAU D'ARRET D'AXE EXT Ø20 Qté: 4
  - 50 : ACPLEMB - BRPOD250015N04 - EMBOUT RENT POLYE TUB DIAM 25 Qté: 2
  - 60 : TRBMENU - C130004 - SELLE TARTAM' IND.B Qté: 1
  - 70 : ACM SME - VMFFC060030EZ - VIS MTX AC BT PLAT FHC M8X30 Qté: 3
  - 80 : STISERI - AUTOCM01 - LOGO TARTAM' Ø60 MM VISUEL 57 Qté: 1
  - 90 : STISERI - AUTOCM02 - BANDEAU TARTAM' 115 X 24 Qté: 2
  - 100 : TRPINJE - C130032 - BAGUE DE DIRECTION Ø12 Qté: 2
  - 110 : ACZDIVQ - ETIQUE37 - ETIQUETTE 40 X 15 MM Qté: 1
  - 120 : TRMDECO - C130035 - AXE DIRECTION ROULANTS IND.C Qté: 1
  - 130 : ACVISME - VNACMX08Z - RONDELLE ACIER PLATE MOYE Ø8 Qté: 2
  - 140 : ACVISME - VMFBC080016EZ - VIS MTX AC BT PLAT B HC M8X16 Qté: 2
  - 150 : ACM SME - VNAQLX10Z - RONDELLE ACIER PLATE LARG Ø10 Qté: 1
  - 160 : ACVISME - VNACZX08Z - RONDELLE ACIER PLATE ETROIT Ø8 Qté: 2
  - 170 : ACQEMCA - CARTON53 - CAISSE CARTON COLLEE VELO Qté: 1
  - 180 : ACQEMCA - ETIQUE01 - "ETIQUETTE ""FRAGILE"" Qté: 1
  - 190 : ACZDIVQ - ETIQUE38 - ETIQUETTE LG 200 X LARG 105 MM Qté: 1
  - 200 : ACQEBOI - PALETT01 - PALETTE BOIS 1200 X 800 Qté: 0.125
  - 210 : ZNOCDB - COUT DE LANCEMENT - Qté: 1
  - 220 : STPORTS - SOUSTRANS - Qté: 0.03
  - GN 1/1 : B340061 - AXE DE ROUE IND.C Qté: 1
    - 10 : AACTU2 - TBD200000206000 - TUB AC A2 DIAM 20 . EP 2,0 Qté: 0.116
    - 20 : STTZING - SOUSZINGA09 - ZINGAGE BLANC B340061 Qté: 0.005
  - GN 1/2 : B34E038 - FOURCHE POUR DRAISIENNE Qté: 1
    - 10 : STTEPOX - SOUSEPOXYD47 - JAUNE RAL1021 NORME JOUET Qté: 1
    - GN 1/2/1 : C130015 - CHAPE DE FOURCHE Qté: 1
      - 10 : AACTOL - FN03020001000 - TOLE ACIER DKP EP 3 2000 Qté: 0.031
    - GN 1/2/2 : B340006 - TUBE GUIDON DROIT TRICYCLE Qté: 1
      - 10 : AACTU2 - TBD20000156000 - TUB AC A2 DIAM 22 . EP 1.5 Qté: 0.667
    - GN 1/2/3 : B340007 - TUBE GUIDON GAUCHE TRICYCLE Qté: 1
      - 10 : AACTU2 - TBD220000156000 - TUB AC A2 DIAM 22 . EP 1.5 Qté: 0.667
  - GN 1/3 : B340061 - AXE DE ROUE IND.C Qté: 1
    - 10 : AACTU2 - TBD200000206000 - TUB AC A2 DIAM 20 . EP 2,0 Qté: 0.116
    - 20 : STTZING - SOUSZINGA09 - ZINGAGE BLANC B340061 Qté: 0.005
  - GN 1/4 : C13E003 - CADRE VELO-DRAISIENNE IND.C Qté: 1
    - 10 : TRTLASE - B340068 - PATTE VELO IND.C Qté: 2
    - 20 : STTEPOX - SOUSEPOXYB59 - JAUNE RAL 1021 NORME JOUET Qté: 1
    - GN 1/4/1 : C130008 - TUBE HORIZONTAL VELO Qté: 1
      - 10 : AACTU2 - TBD250000206000 - TUB AC A2 DIAM 25 . EP 2,0 Qté: 0.4
    - GN 1/4/2 : C130007 - TUBE AR SELLE VELO-TRICYCLE- Qté: 1
      - 10 : AACTU2 - TBD250000206000 - TUB AC A2 DIAM 25 . EP 2,0 Qté: 0.15
    - GN 1/4/3 : C130013 - TRIANGLE AR VELO DRAISIENNE Qté: 1
      - 10 : AACTU2 - TBD220000206000 - TUB AC A2 DIAM 22 . EP 2,0 Qté: 1.2
    - GN 1/4/4 : C130009 - TUBE DIAGONAL VELO Qté: 1
      - 10 : AACTU2 - TBD250000206000 - TUB AC A2 DIAM 25 . EP 2,0 Qté: 0.25

Page : 1

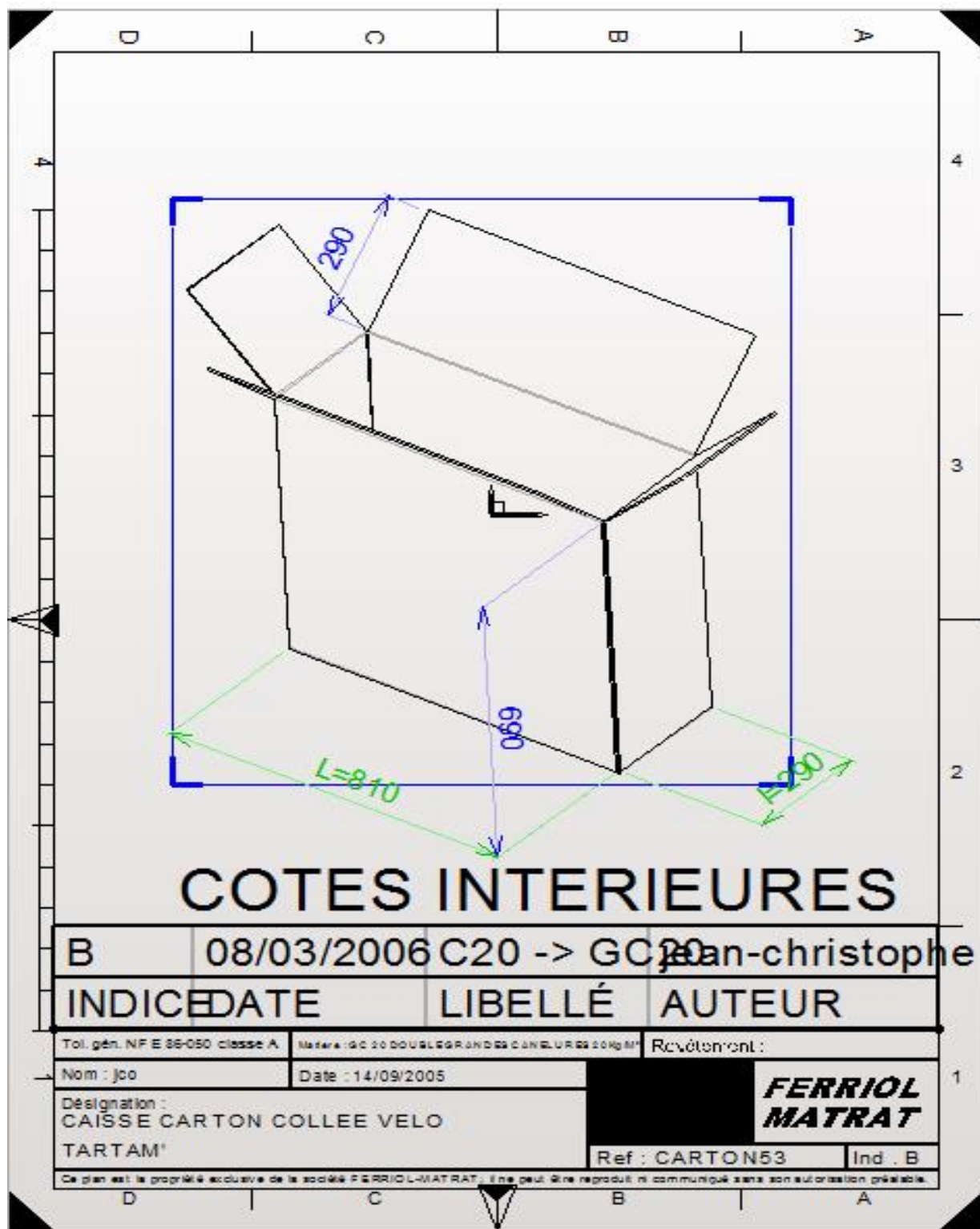


- L  1/4/5 : C13E005 - BOITIER DIRECTION AVEC BUTEE Qté: 1
  -  10 : TRMDECO - B340013 - BUTEE DE POTENCE IND.D Qté: 1
  -  1/4/5/1 : C130033 - TUBE DE POTENCE IND.C Qté: 1
    -  10 : ACACTU2 - TBD300000206000 - TUB AC A2 DIAM 30 . EP 2,0 Qté: 0.08



# Plan d'emballage

- *Emballage individuel sous carton avec 2 liens plastique*





*Louis sur un vélo sans  
pédale ou Draisienne*





*Fabriqu  en France par Ferriol-Matrat.*

Ferriol-Matrat  
42100 Saint-Etienne  
04-77-32-35-75  
[www-ferriol-matrat.com](http://www-ferriol-matrat.com)  
[tartam@ferriol-matrat.com](mailto:tartam@ferriol-matrat.com)

## Draisienne r f. B34P016

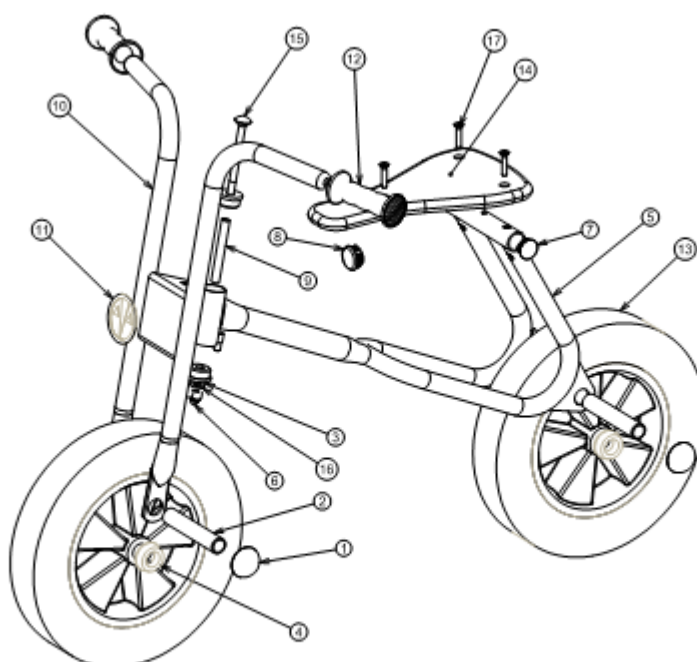
### Conseils d'utilisation :

- Attention : Ne convient pas aux enfants de moins de 3 ans : PETITS ELEMENTS. DANGER D'ETOUFFEMENT.
- De part les qualit s d'adresse qu'elle requiert, elle doit  tre utilis e avec pr caution afin d' viter toutes chutes ou collisions susceptibles de blesser l'utilisateur ou des tiers.
- Il est recommand  d'utiliser des  quipements de protection tels que casque, gants, genouill res et coudi res, protections du poignet.
- L'utilisation doit se faire sous la surveillance d'un adulte.
- L'utilisation sur la voie publique est interdite.

### Conseils d'entretien :

La Draisienne TARTAM' est sans entretien.

Toutefois il est conseill  de v rifier une fois par an le serrage de la fourche avec des cl s allen de 5 mm



Notice   conserver pendant toute la dur e d'utilisation du produit.



NOTICE 27

