



TARTAM' par **FERRIOL-MATRAT**

UGAP AO N°15U003

FOURNITURE DE MOBILIER ET EQUIPEMENT POUR LA PETITE ENFANCE, BABYFOOTS ET
BILLARDS EN ACQUISITION AVEC EXECUTION DE PRESTATIONS ANNEXES - 06/2015

LOT N°12 : ROULANTS POUR PETITE ENFANCE

DOSSIER TECHNIQUE POSTE ELEMENTS COMPLEMENTAIRES FACULTATIFS

Tricycle à chaîne pour enfant de 3 ans et plus



Idéal dès 3 ans pour découvrir le pédalage en toute sécurité : le pédalier central avec entraînement par chaîne permet de respecter au mieux les courbures vertébrales physiologiques de l'enfant, supprime les chutes en virage et favorise la conduite du tricycle.



USAGE

- STABILITE PENDANT L'UTILISATION :

- **3 roues**
- **poids de l'enfant intégralement compris dans le triangle de sustentation des 3 roues**

- PREHENSION DU GUIDON :

- **2 poignées caoutchouc Ø 27 mm**
- **épaulement de 40 mm des 2 côtés de la poignée pour bien tenir les mains en place sans possibilité de glissement**
- **pédales caoutchoutées plates striées anti-glisse**

- CONFORT DE L'ASSISE :

- **Selle en bois faces polies**
- **Peinture lisse**
- **Forme et coins arrondis pour ne pas blesser**
- **Matériau avec peu d'inertie au soleil ou au froid**

- ABSENCE DE BRUIT DE FONCTIONNEMENT ET SOUPLESSE DES MECANISMES :

- **surface d'appui en matériaux insonores :**
 - **Roues en caoutchouc recyclé silencieuses et souples pendant le roulage**
 - **Direction montée sur paliers polyamide PA6-6 (nylon)**
 - **Moyeux de roue en polypropylène sur axe zingué : aucun contact métal/métal**

- FACILITE DE MANIPULATION :

- poids :
- encombrement :

- **Poids : 11 kg**
- **Longueur : 792 mm.**
- **Largeur hors-tout (à l'arrière) : 533 mm**
- **Hauteur : 604 mm**

- maniabilité :

- **Pédalier central avec entraînement pas chaîne permettant de respecter au mieux les courbures vertébrales physiologiques de l'enfant, supprime les chutes en virage et favorise la conduite du tricycle.**
- **Butée de direction (sans coincement de doigt) de sorte à ce que l'enfant ne tourne pas la fourche dans une position qui le déstabiliserait**
- **Possibilité de pédaler ou de patiner, ou d'alterner : patiner pour se lancer.**
- **Selle très allongée permettant de se positionner de manière idéale : très en avant ou plutôt en arrière selon la taille et la position de conduite choisie par l'enfant**



- accessibilité à la selle :

- **Par le côté en levant la jambe (hauteur d'un pas chez l'enfant de 36 mois : 413 mm selon norme EN 252027 : 1997 compatible avec l'assise à 379 mm)**
- **Selle totalement dégagée dans son pourtour : enjambement extrêmement facile**

MATERIEL ADAPTE POUR LES ENFANTS EN COLLECTIVITE

Sécurité d'utilisation :

- absence d'agression mécanique
- arêtes et angles adoucis
- absence de bavures, rivets ou visserie agressive
- absence de risque de pincement

- **Produit homologué selon norme EN 71-1-2-3**

Non démontabilité accidentelle :

- aucun élément mobile ne doit pouvoir être démonté sans l'utilisation d'un outil approprié

- **Les seuls éléments démontables sont la fourche et les roues**
- **Pour démonter la fourche il faut une clé de 13 pour sortir l'écrou Nylstop**
- **Pour démonter les roues il faut arracher les calottes avec une pince multiprise**

Marquage/Traçabilité sur le produit :

- **Inscription des données suivant le CCF AO 15U 003 sur une étiquette protégée et innarrachable, gris argent, de 40x15 mm**

Possibilité de jouer à plusieurs enfants sans risques :

- **Ce porteur permet, à un enfant, le développement de la motricité. A plusieurs, le déplacement sera plus limité.**

Maintenance réduite :

- **Aucune maintenance à effectuer**
- **Il existe des kits SAV pour les pièces d'usure.**

Notice d'entretien et utilisation :

- **Prise en mains facile avec une notice fournie avec chaque roulant (cf. notice en fin de dossier)**



- Facilement nettoyable :

➤ **Tous les traitements de surface (peinture et zingage) ainsi que les matériaux plastique et le bois de la selle supportent l'eau savonneuse, le white-spirit, et tous les produits ménagers courants.**

- Ne pas donner prise à la poussière :
 - grainage, coloris, rugosité des revêtements et matériaux
 - ne pas permettre l'accumulation de déchets organiques
 - surface d'appui en matériaux non tâchant

➤ **Peinture lisse brillante**
➤ **Pas de recoins où peuvent s'accumuler les déchets**
➤ **Roues en poudrette : non tâchantes, sauf en cas de gros dérapage (dans ce cas facilement nettoyable)**

- Gamme homogène :

➤ **Formes épurées et courbes tout en douceur et sobriété commune à toute la gamme.**
➤ **Fourche et roues à 5 branches aux dessins identiques aux autres modèle afin d'avoir une belle homogénéité de gamme**
➤ **Logo TARTAM' très reconnaissable et apprécié des enfants, très bien contrasté en noir sur fond jaune.**

- Richesse du nuancier :

➤ **Coloris jaune RAL1021 norme jouet, donnant une touche joyeuse au produit**
➤ **Composants plastique noir ou jaune en harmonie**

- Délai de garantie :

➤ **5 ans**

- MATERIEL LIVRE AVEC LES OUTILS DE SERRAGE POUR LES ELEMENTS NON ASSEMBLES

➤ **Produit livré entièrement assemblé**



MATERIAUX :

MATERIAU DE LA STRUCTURE :

- type
- épaisseur
- diamètre
- qualité de finition

- **Tube d'acier selon la norme NF EN 10305-3 de mai 2003 "Tubes de précision en acier - Conditions techniques de livraison - Partie 3 : tubes soudés calibrés" plus communément désignés par le nom de « tube 102 » en nuance ES235**
- **Voir le plan pour les différentes épaisseurs et diamètres**

MATERIAU DE L'ASSISE :

- type
- épaisseur
- qualité de finition

- **Contreplaqué à faces OKOUME, marque de qualité NF Extérieur CTB X épaisseur 15**
- **Peinture norme jouet noire**
- **Voir fiche technique dans « dossier d'information »**

MATERIAU DES POIGNEES :

- matériau des extrémités
- dimensions
- épaisseur du renfort si existant

- **Poignée en caoutchouc pour tube Ø22mm**
- **Ø ext. : 27 mm**
- **Ø extrémités : 40 mm**
- **Épaisseur du renfort : 15 mm**
- **Afin de prévenir les chutes les extrémités de guidon sont embouties en forme de sphère afin de ne pas jouer le rôle d'emporte-pièce. De plus les poignées possèdent un renfort extérieur d'épaisseur 15 mm**

MATERIAU DES PEDALES :

- **Pédales plates en caoutchouc strié anti-glisse surmoulé sur un tube en polyamide (nylon) : confortables et antiglisse.**
- **Fixées avec des chapeaux clips indémontables haute sécurité, généralement utilisés sur les roues de poussettes et passant les rudes tests de poussée latérale.**

FINITIONS DES MATERIAUX :

- qualité des soudures
- qualité de la peinture
- traitements de surface des parties non peintes

- **Soudure MAG (gaz de protection actif de la soudure) au poste semi-automatique sur gabarit de soudure dédié**
- **Soudure des fourches sur robot : longs cordons très réguliers**
- **Peinture de type « époxy » cuite au four : bonne résistance aux chocs et à la corrosion**
- **Parties non peintes zinguées : axe de roue, visserie, entretoise de direction**
- **Plastiques teints dans la masse**



MATERIAU ET DIMENSION DE LA BANDE DE ROULEMENT :

- matériau bande de roulement
- dimension bande de roulement

- ***Bande de roulement pleine increvable en poudrette : pneu automobile broyé et recomposé. Très résistante aux chocs et ripages latéraux, elle a une grande résistance au déjantage.***
- ***Avant et Arrière : Ø 200 mm x largeur 45 mm x épaisseur bandage 20 mm***

MATERIAU ET DIMENSION DE LA ROUE :

- matériau roue
- matériau système d'assemblage

- ***Corps de roue en polypropylène copolymère à caissons renforcés assurant rigidité et tenue aux chocs***
- ***Bande de roulement montée serrée sur la jante en presse***
- ***Des tests d'usure sont menés sur nos roues afin de choisir les plus résistantes : la roue parcourt plus de 450 km sur goudron à 15 km/h sous une charge de 25 kg sans que les lignes du bandage (profondeur 1 mm) ne disparaissent. Le moyeu ne prend pas de jeu sur cette distance.***
- ***Voir le film – torture-test usure roues : <https://youtu.be/2neJKwaq04I>***



CONSTRUCTION :

ASSEMBLAGE DU CADRE :

- ***Le cadre est entièrement assemblé par soudure MAG (gaz de protection actif de la soudure) au semi-auto ou sur robot. Pas de prise de jeu dans le temps.***

ASSEMBLAGE DE LA SELLE SUR LE CADRE :

- ***Vissée dans 3 fluotaraudages du cadre par 3 vis à têtes fraisées hexagonales creuses (vis type FHC) totalement noyées dans la selle***
- ***Les vis ne dépassent pas en dessous du cadre : elles s'arrêtent dans le tube. Pas de risque d'accrochage sous la selle.***

MAINTIEN EN PLACE DES POIGNEES DE GUIDON :

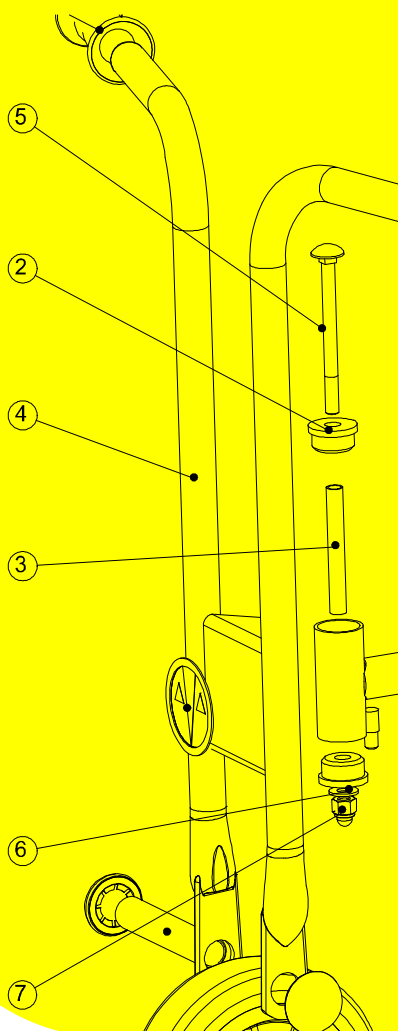
- assemblage avec la structure
 - renfort en cas de chute
-
- ***Les poignées sont assemblées à l'eau savonneuse : une fois l'eau évaporée (en quelques heures) la poignée est comme collée au guidon et est inarrachable***
 - ***Afin de prévenir les chutes les extrémités de guidon sont embouties en forme de sphère afin de ne pas jouer le rôle d'emporte-pièce. De plus les poignées possèdent un renfort extérieur d'épaisseur 15 mm.***



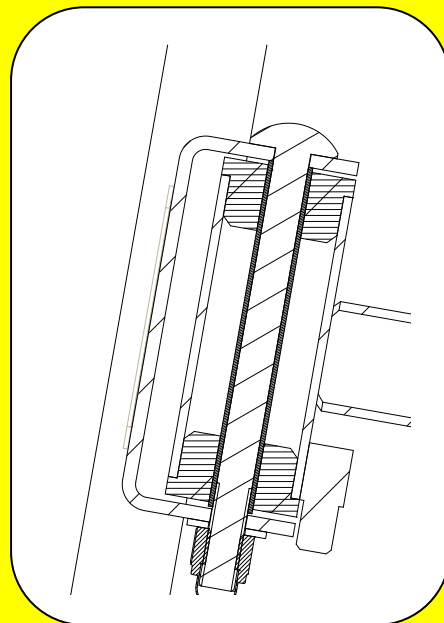
ASSEMBLAGE DES PIÈCES MOBILES :

- CONCEPTION DE LA STRUCTURE
- ASSEMBLAGE DE LA STRUCTURE
- LIAISON CHÂSSIS/FOURCHE/GUIDON

- *La structure est entièrement assemblée par soudure MAG (gaz de protection actif de la soudure) au semi-auto ou sur robot*
- *Le montage complet du produit se fait sur chaîne de montage ce qui garantit une bonne répétitivité et donc une grande constance de la qualité*
- *La liaison châssis/fourche se fait selon ce principe*



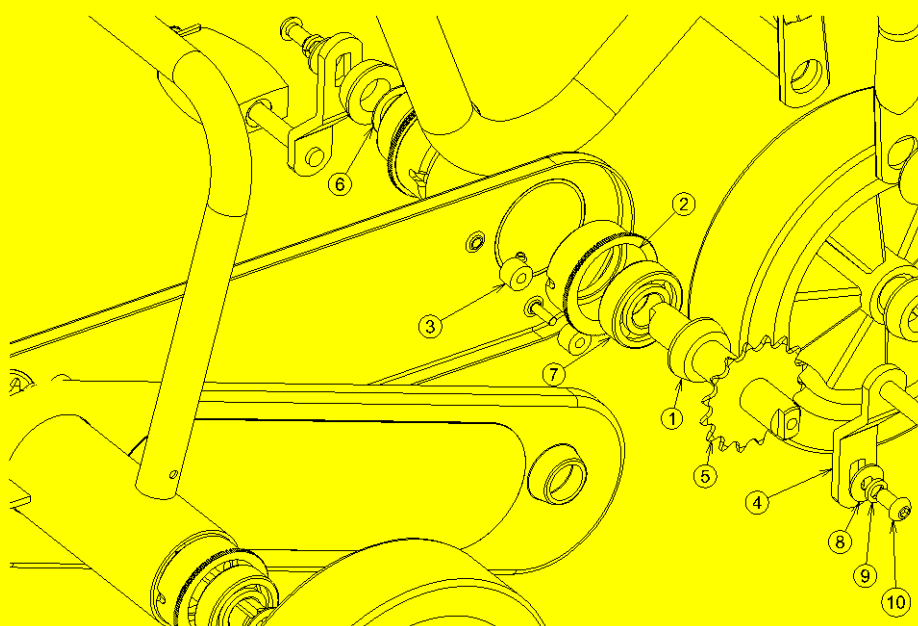
- ⑤ *vis bombée à collet carré*
- ② *douille de direction nylon*
- ④ *fourche*
- ③ *entretoise de direction en acier zingué*
- ⑥ *rondelle plate*
- ⑦ *écrou nylstop (auto-freiné) borgne : non blessant et insensible aux vibrations*



ASSEMBLAGE DES ROUES SUR LA STRUCTURE :

- système de fixation
- raccordement à la structure

- **Montage des roues avant par calottes autobloquantes**
- **L'assemblage de la roue arrière droite motrice et arrière gauche se fait vissage avec rondelle sur un arbre fileté. Ces montages restent facilement démontables.**
- **Le croquis ci-dessous permet de visualiser le pédalier spécialement étudié pour une utilisation en collectivité.**



2 : Bague de roulement excentrée
7 : Roulement à bille
1 : entretoise plastique
5 : Pédalier 16 dents

4 : Manivelle zinguée
8 : Rondelle plate
9 : Rondelle frein
10 : Vis



CONCEPTION DU GUIDON ET DE LA SELLE : ADAPTEES A LA TAILLE DES ENFANTS :

- Hauteur du guidon:
- Hauteur de l'assise :
- Largeur-longueur assise : Adéquation des dimensions

- **Hauteur guidon : 600 mm**
- **Hauteur selle : 379 mm**
- **Distance avant selle – pédale en position la plus éloignée : 392 mm (entrejambe moyen enfant de 36 mois = 413 mm selon norme EN 252027)**
- **Largeur x longueur assise : 203 x 135 mm**
- **Autres dimensions sur le plan détaillé (en fin de dossier)**
- **La forme du guidon ne permet pas le passage du cou ou de la tête d'un enfant**

RAPPORT D'ESSAIS REALISES PAR UN LABORATOIRE :

- Rapport d'essai attestant la conformité à la norme EN 71-1-2-3

- **Cf. Annexe normes**

RIGIDITE ET SOLIDITE DES ELEMENTS :

- résistance de la structure
- résistance des assemblages
- résistance de l'assise

- **Des machines de torture-tests on été développées pour tester et casser les structures afin de détecter les points faibles et d'optimiser nos produits.**
- **Le test est étalonné sur la base d'un produit concurrent réputé satisfaisant qui est cassé sur notre machine en un temps « t » : notre produit doit être au moins aussi résistant**

Voir les films torture-tests :

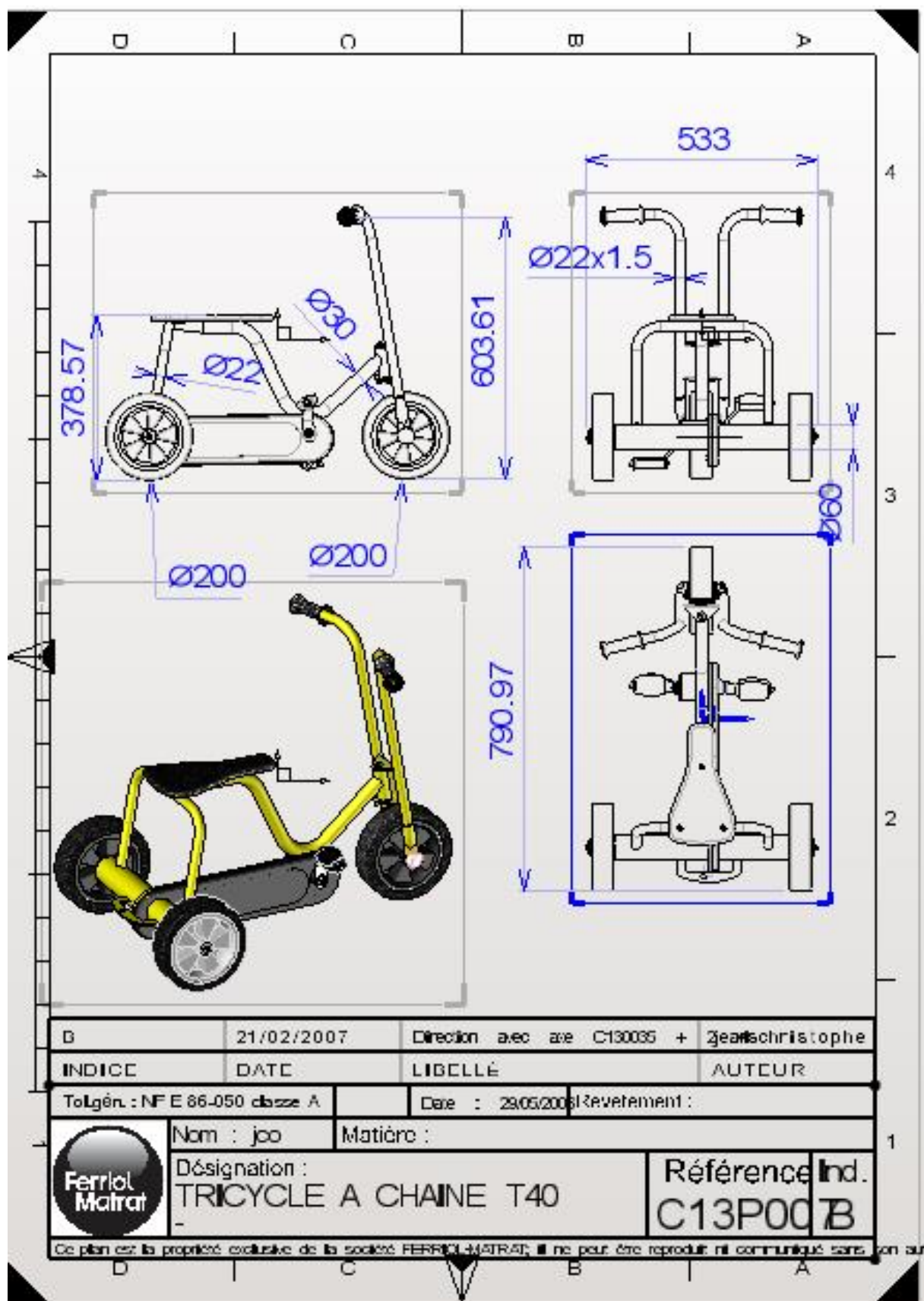
<https://www.youtube.com/watch?v=HjQtm-0VMyQ>

<https://www.youtube.com/watch?v=y-gV4A7JFmg>

<https://www.youtube.com/watch?v=IQwz95lAUhk>



Plan d'ensemble détaillé et côté :



Dossier technique poste : Élément complémentaire facultatif

Tricycle à chaîne de 3 ans et plus - **TARIAM** - Fabriqué en France





C13P007

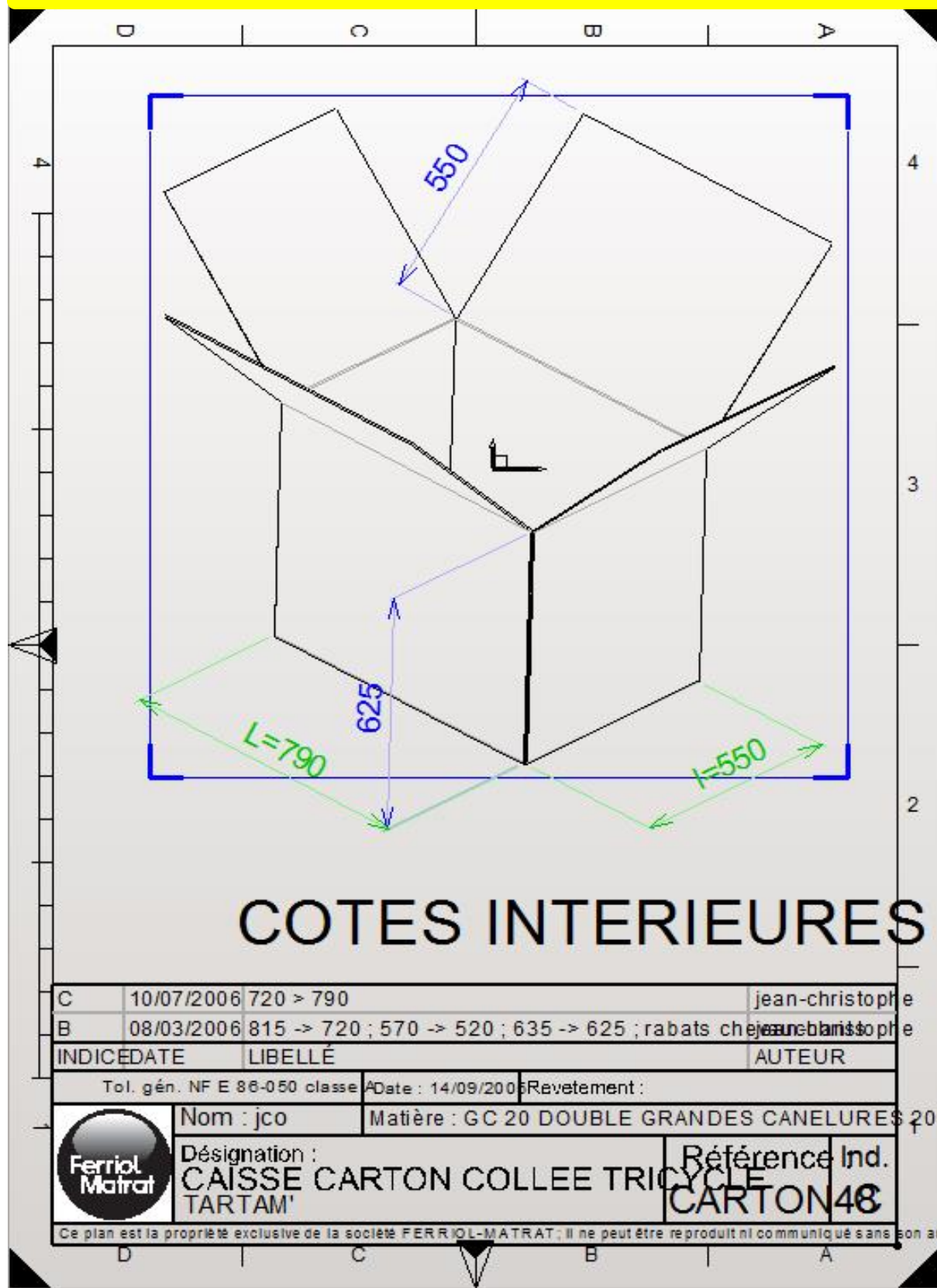
- GN 1 : C13P007 - TRI CYCLE A CHAÎNE T40 IND.B Qté: 1
- 10 : TRPINJE - C130032 - BAGUE DE DIRECTION Ø12 Qté: 2
 - 20 : TRPINJE - B340076 - BAGUE DE ROUE IND.E Qté: 1
 - 30 : ACVISME - CIRCU03 - CIRCLIPS EXTERIEUR ARBRE Ø20 Qté: 1
 - 40 : TRPINJE - B950048 - BAGUE DE ROULEMENT EXCENTREE Qté: 4
 - 50 : TRPINJE - CARTER02 - CARTER NOIR TRICY. ASCO Qté: 1
 - 60 : ACROUES - ROULEM02 - ROULEMENT A BILLE 20x47x14 Qté: 4
 - 70 : TRBMENU - C130004 - SELLE TARTAM IND.B Qté: 1
 - 80 : ACVISME - VMFFC080030EZ - VIS MTX AC BT PLAT FHC M8X30 Qté: 3
 - 90 : TRPINJE - B340076 - BAGUE DE ROUE IND.E Qté: 1
 - 100 : ACZDIVQ - ENTRET05 - ENTRETOISE Ø INT. 6 Ø EXT. 15 EP10 Qté: 4
 - 110 : ACZDIVP - PEDALE01 - PEDALE THERMOPLASTIQUE NOIR Qté: 2
 - 120 : ACZDIVQ - CHAPE01 - CHAPEAU CLIP DIAM. 10 NICKEL Qté: 2
 - 130 : ACVISME - VMFBC080016EZ - VIS MTX AC BT PLAT BHC M8X16 Qté: 4
 - 140 : ACVISME - VKFBC050020EA - VIS MTX INOX A2 BHC M5X20 Qté: 4
 - 150 : ACVISME - VNACLX08Z - RONDELLE ACIER PLATE LARGE Ø8 Qté: 2
 - 160 : ACVISME - VNACWX08Z - RONDELLE ACIER GROWER Ø8 Qté: 4
 - 170 : ACVISME - VNACZX05Z - RONDELLE ACIER PLATE ETROIT ø5 Qté: 4
 - 180 : ACVISME - VNACLL08Z - RONDELLE ACIER PLATE LL Ø8 Qté: 2
 - 190 : TRPINJE - B340076 - BAGUE DE ROUE IND.E Qté: 2
 - 200 : ACZDIVQ - ETIQU37 - ETIQUETTE 40 X 15 MM Qté: 1
 - 210 : ACZDIVP - POIGNE10 - POIGNEE DIAM. 22 NOIR Qté: 2
 - 220 : ACROUES - RL200A10001 - ROUE Ø200 ALES. Ø20 CPS Qté: 2
 - 230 : ACVISME - STARLOC04 - ANNEAU D'ARRET D'AXE EXT Ø20 Qté: 2
 - 240 : STISERI - AUTOCM01 - LOGO TARTAM Ø60 MM VISUEL 57 Qté: 1
 - 250 : STISERI - AUTOCM02 - BANDEAU TARTAM 115 X 24 Qté: 2
 - 260 : ACCEMCA - CARTON48 - CAISSE CARTON COLLEE TRI CYCLE Qté: 1
 - 270 : ACZDIVQ - ETIQU38 - ETIQUETTE LG 200 X LARG 105 MM Qté: 1
 - 280 : ACCEMCA - ETIQU01 - "ETIQUETTE ""FRAGILE"" Qté: 1
 - 290 : TRMDECO - C130035 - AXE DI RECTIFICATION ROULANTS IND.C Qté: 1
 - 300 : ACVISME - VNACZX08Z - RONDELLE ACIER PLATE ETROIT Ø8 Qté: 1
 - 310 : ACVISME - VNACMX08Z - RONDELLE ACIER PLATE MOYE Ø8 Qté: 2
 - 320 : ACVISME - VMFBC080016EZ - VIS MTX AC BT PLAT BHC M8X16 Qté: 2
 - 330 : ACCEMCA - PALETT01 - PALETTE BOIS 1200 x 800 Qté: 0.16
 - 340 : ZNOCDB - COUT DE LANCEMENT - Qté: 1
 - 350 : STPORTS - SOUSTRANS - Qté: 0.03
 - 360 : ACZDIVQ - DISTAN02 - DISTANCEUR Ø10.2 X Ø25 X 7 Qté: 2
- GN 1/1 : B34E002 - ARBRE AR TRICYCLE TOUTE TAILLE Qté: 1
- 10 : TRMDECO - B950048 - AXE ARRIERE 1 ROUE MOTRICE Qté: 1
 - 20 : TRSDECO - PIGNON01 - PIGNON DISQUE 12 DENTS Qté: 1
- GN 1/2 : C13E010 - CADRE TRICYCLE A CHAÎNE Qté: 1
- 10 : TRTLASE - B340126 - PATTE REMORQUAGE TRICYCLE EVO3 Qté: 1
 - 20 : STTEPOX - SOUSEPOXYB12 - JAUNE RAL 1021 NORME JOUET Qté: 1
- GN 1/2/1 : B340014 - TUBE CENTRAL TRICYCLE T2 IND.C Qté: 1
- 10 : ACTU02 - TBD300000206000 - TUB AC A2 DIAM 30 . EP 2,0 Qté: 0.75
- GN 1/2/2 : B340019 - TUBE AR TRICYCLE T2 IND.C Qté: 1
- 10 : ACTU02 - TBD220000156000 - TUB AC A2 DIAM 22 . EP 1.5 Qté: 0.75
- GN 1/2/3 : C13E005 - BOITIER DIRECTION AVEC BUTEE Qté: 1



- 10 : TRMDECO - B340013 - BUTEE DE POTENCE IND.D Qté: 1
 - GN 1/2/3/1 : C130033 - TUBE DE POTENCE IND.C Qté: 1
 - 10 : AACTU2 - TBD300000206000 - TUB AC A2 DIAM 30 . EP 2,0 Qté: 0.08
- 1/2/4 : B34E046 - CARTER TRICYCLE + 2 MANCHONS Qté: 1
 - GN 1/2/4/1 : B340094 - BOITIER PEDALIER ENCOCHE IND.C Qté: 1
 - 10 : AACTU2 - TBD600000206000 - TUB AC A2 DIAM 60 . EP 2,0 Qté: 0.066
 - GN 1/2/4/2 : B340095 - CARTER TOLE TRICYCLE Qté: 1
 - 10 : AACTOL - FN01520001000 - TOLE ACIER DKP EP 1,5 2000 Qté: 0.1
 - GN 1/2/4/3 : B340022 - MANCHON AR LONG TRICYCLE Qté: 1
 - 10 : AACTU2 - TBD600000206000 - TUB AC A2 DIAM 60 . EP 2,0 Qté: 0.222
 - GN 1/2/5 : B340023 - MANCHON AR COURT TRICYCLE Qté: 1
 - 10 : AACTU2 - TBD600000206000 - TUB AC A2 DIAM 60 . EP 2,0 Qté: 0.166
- GN 1/3 : B34E034 - PEDALIER 16 DENTS T2-T3 IND.B Qté: 1
 - 10 : TRMDECO - B340096 - AXE DE PEDALIER IND.F Qté: 1
 - 20 : TRSDECO - PIGNON02 - PIGNON DISQUE 16 DENTS Qté: 1
- GN 1/4 : B34E042 - CHAINE 72 MAILLONS Qté: 1
 - 10 : ACROUES - CHAINE20 - CHAINE VELO 1/2" X 3/8" 410 Qté: 0.92
 - 20 : ACROUES - ATTRAP01 - ATTACHE RAPIDE DE CHAINE VELO Qté: 1
- GN 1/5 : B34E006 - MANIVELLE MOYENNE TRICYCLES Qté: 2
 - 10 : STTZING - SOUSZINGU55 - ZINGAGE BLANC 3 TAILLES Qté: 0.01
 - GN 1/5/1 : B340032 - BIELLETTE PEDALE T2-3-SIDE-VEL Qté: 2
 - 10 : ACZDVA - PR02500606000 - PLAT ACIER E24-2 25X8 LG 6000 Qté: 0.25
 - GN 1/5/2 : B340037 - AXE PEDALE TRICYCLES IND.C Qté: 2
 - 10 : ACZDVA - RAC1000B06000 - ROND AC A37 o 10 BARR 6000mm . Qté: 0.18
- GN 1/6 : B340053 - RONDELLE FINE ZINGUEE Qté: 2
 - 10 : AACTOL - FS01020001000 - TOLE ACIER XC EP 1 2000 Qté: 0.0024
- GN 1/7 : B340036 - CLAVETTE ROUE MOTRICE TRICYCLE Qté: 1
 - 10 : ACZDVA - RAC0600B06000 - ROND AC A37 o 6 BARR 6000mm . Qté: 0.05
- GN 1/8 : B340045 - ROUE AR A RAINURE (MOTRICE) Qté: 1
 - 10 : ACROUES - RL200AI0001 - ROUE Ø200 ALES. Ø20 CPS Qté: 1
- GN 1/9 : B340061 - AXE DE ROUE IND.C Qté: 1
 - 10 : AACTU2 - TBD200000206000 - TUB AC A2 DIAM 20 . EP 2,0 Qté: 0.116
 - 20 : STTZING - SOUSZINGA09 - ZINGAGE BLANC B340061 Qté: 0.005
- GN 1/10 : C13E002 - FOURCHE TROTTINETTE 3 ROUES Qté: 1
 - 10 : STTEPOX - SOUSEPOXYD47 - JAUNE RAL1021 NORME JOUET Qté: 1
 - GN 1/10/1 : C130015 - CHAPE DE FOURCHE Qté: 1
 - 10 : AACTOL - FN03020001000 - TOLE ACIER DKP EP 3 2000 Qté: 0.031
 - GN 1/10/2 : B340010 - TUBE GUIDON DROIT TRICYCLE Qté: 1
 - 10 : AACTU2 - TBD220000156000 - TUB AC A2 DIAM 22 . EP 1.5 Qté: 0.75
 - GN 1/10/3 : B340011 - TUBE GUIDON GAUCHE TRICYCLE Qté: 1
 - 10 : AACTU2 - TBD220000156000 - TUB AC A2 DIAM 22 . EP 1.5 Qté: 0.75



➤ *Emballage individuel sous carton avec 2 liens plastique*





TARTAM'

Fabriqué en France par Ferriol-Matrat.

Ferriol-Matrat
42100 Saint-Etienne
04-77-32-35-75
www-ferriol-matrat.com
tartam@ferriol-matrat.com

Tricycle à chaîne réf. C13P007

Conseils d'utilisation :

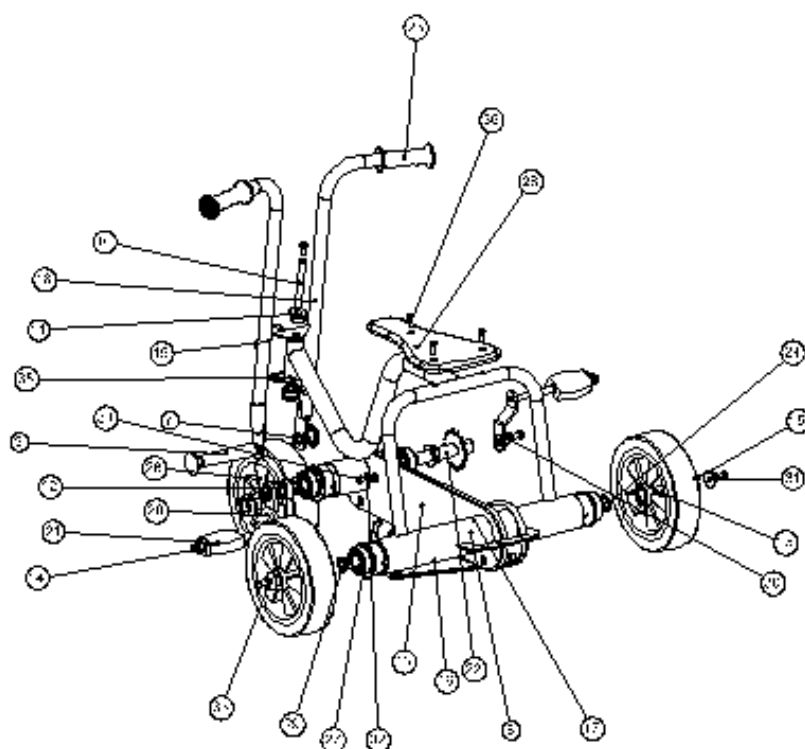
- Attention : Ne convient pas aux enfants de moins de 3 ans : PETITS ELEMENTS. DANGER D'ETOUFFEMENT.
- De part les qualités d'adresse qu'elle requiert, elle doit être utilisée avec précaution afin d'éviter toutes chutes ou collisions susceptibles de blesser l'utilisateur ou des tiers.
- Il est recommandé d'utiliser des équipements de protection tels que casque, gants, genouillères et coudières, protections du poignet.
- L'utilisation doit se faire sous la surveillance d'un adulte.
- L'utilisation sur la voie publique est interdite.

Conseils d'entretien :

Le tricycle TARTAM' est sans entretien.

Toutefois il est conseillé de vérifier une fois par an :

- le serrage de la fourche avec des clés Allen de 5 mm



Notice à conserver pendant toute la durée d'utilisation du produit.



NOTICE 38

Dossier technique poste : Élément complémentaire facultatif

Tricycle à chaîne de 3 ans et plus - TARTAM' – Fabriqué en France

