



**BONNET GRANDE CUISINE**

**Siège social:**

Rue des Frères Lumière - Z.I Mitry Compans  
77292 MITRY MORY Cedex

## **OPTIMUM, Dessus de cuisson électriques, PLANCHA CHROMEE RAINUREE**

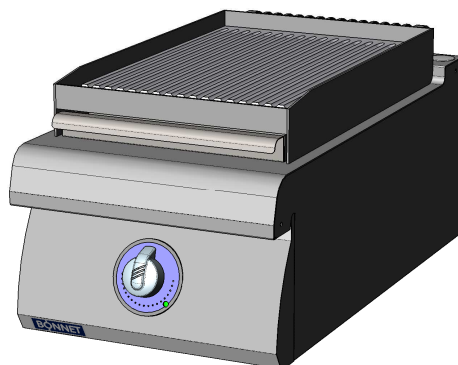
### **PLANCHA CHROMEE RAINUREE B107CR4DE**



FlushTop



EasyCleaningSystem



### **LES ATOUTS D'OPTIMUM**

**FlushTop** : Module permettant un assemblage bords francs.

**EasyCleaningSystem** : Récupération des exsudats par bac amovible en façade.

### **GENERALITES**

- \* Structure supérieure monobloc tout inox (dessus 20/10<sup>èmes</sup> + flasques latéraux 15/10<sup>èmes</sup> rapportés soudés en continu laser).
- \* Construction tout inox, conçue pour éviter toute infiltration.
- \* Robustesse à toute épreuve permettant un accrochage mural direct.
- \* Commandes regroupées à bonne hauteur, protégées des chocs et débordements.

### **PLANCHA CHROMEE**

- \* L'appareil reçoit une plaque en acier Martin, rainurée, épaisseur 15 mm, d'avancée 545 mm.
- \* Chromage de la plaque: pour éviter l'attachement des produits délicats et bénéficier d'une surface "dur" autorisant un nettoyage intégral au racloir sans risque de dégradation de la surface.
- \* Chauffe assurée par châssis de résistances plaquées, isolé par un boîtier inox et laine de roche imputrescible.
- \* Commande par thermostat permettant de régler la température de la plaque de 50 à 270°C: 1 commande en largeur 400.
- \* Goulotte de récupération des jus de cuisson à l'avant de la plaque.
- \* Livré avec un peigne permettant le nettoyage de la partie rainurée.

### **OPTION**

- \* Dessus monobloc mural ou central.

### **ACCESSOIRES**

- \* Voir la fiche technique Généralités.

### **NORMES: Conformités aux normes**

**EN 60335-2-38**: Norme européenne relative à la sécurité des appareils électriques.  
(Norme Française: indice de classement C 73-838).

**IP 25 et IK 9**: Indices de Protection.

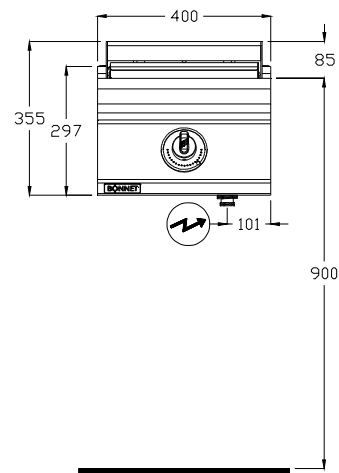
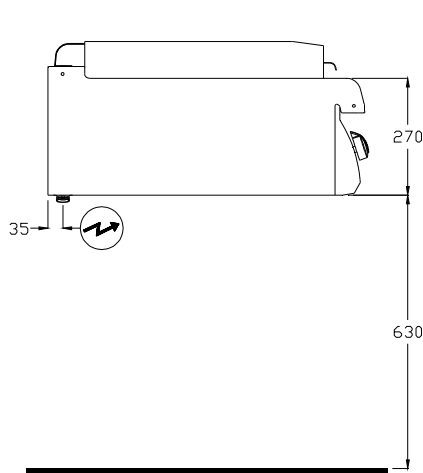
**XP U 60-010**: Hygiène.



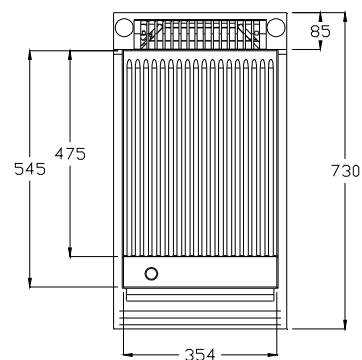


**BONNET GRANDE CUISINE****Siège social:**

Rue des Frères Lumière - Z.I Mitry Compans  
77292 MITRY MORY Cedex

**B107CR4DE****Raccordement ELECTRIQUE**

Arrivée électrique à 615 mm du sol  
(Prévoir câble avec 1.5 m de mou)

**DIMENSIONS (mm)**

Largeur	400
Avancée x Hauteur	730 x 355
Plaque à plancha	354 x 545
Surface utile (dm <sup>2</sup> )	17

**COLISAGE (mm)**

Largeur	540
Avancée x Hauteur	1060 x 700

**POIDS (KG)**

50

**COMPOSITION DU DESSUS**

Plaque largeur 354	1
--------------------	---

**ELECTRICITE (Triphasé 230V+T ou 400V+N+T)**

Puissance (kW)	230V 3a.c.	3.9
	400V 3Na.c.	3.9
Intensité maxi (A)	230V 3a.c.	9.8
	400V 3Na.c.	5.7