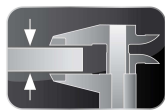


ADVANCIA, Dessus de cuisson gaz, 2 FEUX VIFS**2 FEUX VIFS**
B1A9FV4DG**3 mm Top****EasyCleaningSystem****CloseContact****LES ATOUTS D'ADVANCIA**

3mmTop : Structure supérieure monobloc tout inox d'épaisseur 3 mm.

EasyCleaningSystem : Fonctionnement avec fond d'eau et vidange frontale.

CloseContact : Brûleur à flamme horizontale.

GENERALITES

- * Construction tout inox, conçue pour éviter toute infiltration.
- * Robustesse à toute épreuve permettant un accrochage mural direct.
- * Commandes regroupées à bonne hauteur, protégées des chocs et débordements.

FEUX VIFS

- * Chaque module 2 feux est équipé de:
 - Pots et têtes de feux vifs en laiton chromé brillant, diamètre 85 mm.
 - 1 grille en fil inox.
 - Un bac à eau tout inox embouti, avec bonde surverse à l'avant, récupère l'ensemble des débordements et évite leur carbonisation.
 - Vidange du bac à eau en façade.
- * Commande par robinets gaz.
- * Sécurités par thermocouple de série.

OPTIONS

- * Veilleuse et allumage électrique pour chaque module par bouton poussoir en façade.
- * Dessus monobloc mural ou central.

ACCESSOIRES

- * Voir la fiche technique Généralités.

NORMES: Conformités aux normes

EN 203-1: Norme Européenne relative à la sécurité des appareils à gaz.

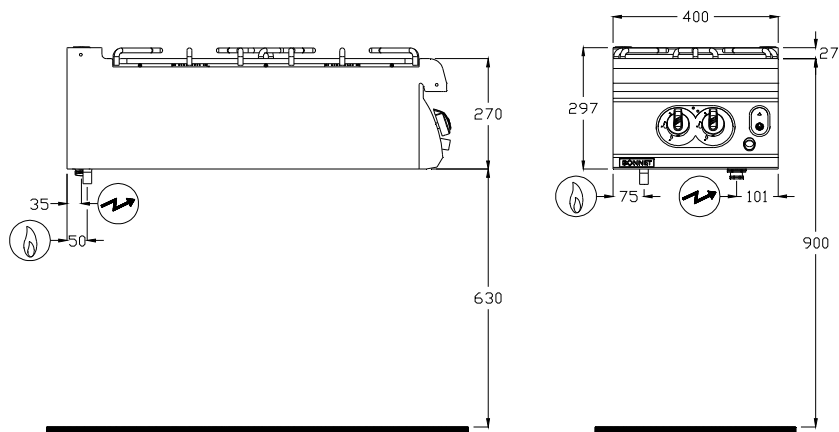
EN 203-2-1: Norme Européenne relative à la sécurité des appareils à gaz.

EN 60335-2-36: Norme européenne relative à la sécurité des appareils électriques.
(Norme Française: indice de classement C 73-836).

IP 25 et IK 9: Indices de Protection.

XP U 60-010: Hygiène.

B1A9FV4DG

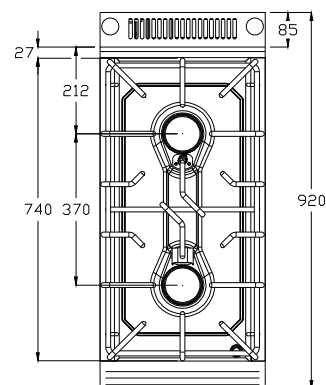


⚠ Raccordement GAZ

Arrivée gaz à 590 mm du sol
Les matériels sont équipés en standard
G 20/20 mbar (et G 25/25 mbar) ou autre
gaz sur demande

⚡ Raccordement ELECTRIQUE

Arrivée électrique à 615 mm du sol
(Prévoir câble avec 1.5 m de mou)



DIMENSIONS (mm)

Largeur	400
Avancée x Hauteur	920 x 297
Grille feux vifs	400 x 740

COLISAGE (mm)

Largeur x Avancée x Hauteur	540 x 1060 x 700
-----------------------------	------------------

POIDS (KG)

50

COMPOSITION DU DESSUS

Feux avant 8.8 kW	1
Feux arrière 5.6 kW	1

⚠ GAZ

Raccordement Filetage 15/21 mm (1/2")

Puissance (kW) **14.4**

G31 Propane $37^{+4}/50^{+5}$ mbar (kg/h) 1.12

G30 Butane 50^{+5} mbar (kg/h) 1.14

G20 Gaz Naturel 20^{+2} mbar (m³/h) 1.52

G25 Gaz Naturel 20^{+2} mbar (m³/h) 1.73

G25 Gaz Naturel 25^{+3} mbar (m³/h) 1.73

Puissance (kW) **11.2**

G30 Butane $28^{+3}/30^{+3}$ mbar (kg/h) 0.88

⚡ ELECTRICITE (En cas d'option allumage électrique)

Tension Mono 230V.a.c.

Puissance (kW) 0.1

☾ VIDANGE

En façade