

NEW



1

NEW



2

## milieu de montage pour collage de lamelles

### Immu-Mount™

Base aqueuse pour l'immunocoloration et d'autres techniques. Milieu de montage non permanent, non Fluorescent à faible viscosité. Résiste à la décoloration et se polymérise rapidement pour faciliter la manipulation des lames traitées.

Indice de réfraction:  $1,495 \pm 0,002$  (liquide);  $1,586 \pm 0,002$  (sec) Viscosité: faible (120 à 160 cps à 24°C) pH: 8,0 à 8,8 de 21° à 24°C.

#### Immu-Mount™

1062-2689	20 ml	/6/carton
1066-2815	20 ml	/pièce
1256-9996	1 l	/pièce

### EZ-Mount™

Compatible avec les filtres membranes, milieu de montage organique permanent. À base de Xylène Indice de réfraction:  $1,495 \pm 0,005$  (dry) Viscosité: élevée (1280 à 2790 cps à 22°C).

#### EZ-Mount™

1259-9996	500 ml	/2/carton
-----------	--------	-----------

### Shandon-Mount™

Milieu de montage permanent pour collage traditionnel de lames et lamelles. Liquide, économique et organique capable de sécher en une nuit. À base de Toluène. Indice de réfraction:  $1,495 \pm 0,005$  (dry) Viscosité: faible (72 à 120 cps à 22°C).

#### Shandon-Mount™

1257-9996	500 ml	/2/carton
1262-3036	60 ml	/pièce

### milieu de montage Xylene Substitute Mountant

Spécialement formulé pour être compatible avec le Xylène. Milieu de montage permanent organique. Compatible avec tous les agents de clarification au substitut de Xylène traditionnels. À base de Toluène. Indice de réfraction:  $1,495 \pm 0,005$  (dry). Viscosité: moyenne (120 à 265 cps à 24°C).

#### milieu de montage Xylene Substitute Mountant

1266-8026	500 ml	/2/carton
1330-0125	120 ml	/pièce
1252-3527	60 ml	/pièce

### milieux de montage Signature Série

Miscible avec tous les agents de clarification y compris les substituts du Xylène. Séchage rapide À base de Toluène, clair du point de vue optique, pas de décoloration des colorants même après un stockage prolongé.

#### milieux de montage Signature Série

1009-6828	470 ml	/2/carton
1266-7746	118 ml	/6/carton

### milieu de montage Synthétique Mountant

Milieu de montage permanent organique. À base de Toluène Indice de réfraction:  $1,495 \pm 0,005$  (dry) Viscosité: moyenne (170 à 200 cps à 22°C).

#### milieu de montage Synthétique Mountant

1260-7946	500 ml	/2/carton
-----------	--------	-----------

### Cytoseal™ 60

Un milieu de montage transparent, sans couleur, à base de toluène, formulé pour les résines acryliques. Pas de formation de craquelures ni de décoloration avec le temps. Milieu de montage à faible viscosité, à séchage rapide qui permet un étalement rapide et uniforme et élimine les bulles d'air.

#### Cytoseal™ 60

1192-2365	118 ml	/12/carton
1193-2365	473 ml	/12/carton

### Consul-Mount™

Spécifiquement conçu pour être utilisé avec la colleuse de lamelles Consul Thermo Scientific. À base de Xylène. Indice de réfraction:  $1,495 \pm 0,005$  (dry) Viscosité: moyenne/élevée (490 à 640 cps à 24°C); histologie - moyenne (125 à 200 cps à 24°C).

#### Consul-Mount™

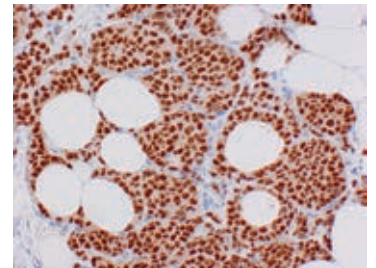
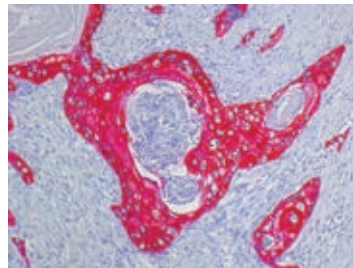
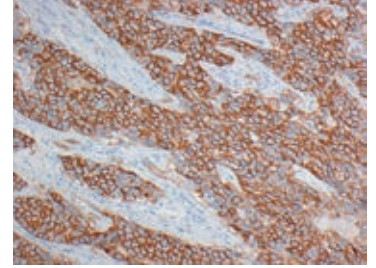
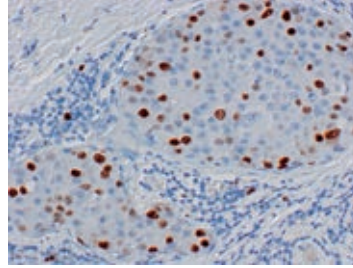
Formulation pour la cytologie		
1265-8016	500 ml	/4/carton
Formulation pour l'histologie		
1259-0017	500 ml	/4/carton

### Cytoseal XYL

Ce milieu de montage contient un antioxydant qui inhibe la décoloration ou le jaunissement des échantillons colorés. À base de Xylène. Le séchage rapide permet l'examen microscopique des lames immédiatement après l'application.

#### Cytoseal XYL

1250-2736	118 ml	/12/carton
-----------	--------	------------



conforme IVD 3



Autres anticorps  
ou réactifs  
nous contacter

## anticorps et réactifs Lab Vision pour histologie

- large panel d'anticorps dont anticorps monoclonaux de lapin
- très hautes spécificité et affinité.

Thermo  
SCIENTIFIC

### 3 anticorps

	ref THERMO SCIENTIFIC	volume	clone
1266-3297	CD20, Rabbit Polyclonal Antibody	RB-9013-P 1 ml	—
1338-0115	CD31 RABBIT PAB	RB-10333-P1 500 µl	—
1265-0147	CD44 STD/H-CAM	MS-178-P0 100 µl	5F12
1262-1317	CD68 Clone KP1 1ml	MS-397-P 1 ml	KP1
1264-0657	COLLAGEN II CLONE 2B1.5	MS-235-P 1 ml	2B1.5
1265-3687	CYCLINE D1 SURNAMEANT CLONE SP4	RM-9104-S 1 ml	SP4
1348-0417	DNA-PKcs Ab-1 mAb 500 µl	MS-369-P1 500 µl	18.2
1255-8879	HIF-1alpha Ab-4 mAb, 1/Cs	MS-1164-P0 100 µl	H1a67
1256-8879	HIF-1alpha Ab-4 mAb, 1/Cs	MS-1164-P1 500 µl	H1a67
1254-8879	HIF-1alpha Ab-4 mAb, 1/Cs	MS-1164-P 1 ml	H1a67
1342-9819	KERATIN 19 200 µg/ml	RB-9021-P1 500 µl	—
1267-3327	500 µl PURIFIE BSA AZIDE KERATIN 19 200 µg/ML 1ml PURIFIE BSA AZID	RB-9021-P 1 ml	—
1268-3697	Ki-67 Surnageant	RM-9106-S0 100 µl	SP6
1272-2940	Ki-67 SURNAMEANT	RM-9106-S1 500 µl	SP6
1264-3407	Ki67 POLYCLONAL	RB-9043-P 1 ml	—
1268-3037	MMP-1 (Collagenase-1) Ab-6, Rabbit Polyclonal Antibody	RB-1536-P0 1 ml	—
1481-1641	MYELOPEROXIDASE	RB-373-A 1 ml	—
1269-1767	ANTI-MART-1/MELANOME	MS-612-P1 500 µl	M2-7C10
1263-3467	PROTEIN GENE PRODUCT 9.5	RB-9202-P0 100 µl	—
1268-2737	S100 Protein Ab-2 Rabbit pAb	RB-044-A0 100 µl	—
1267-1377	Human Thrombospondin CLONE A4.1 200 µl	MS-418-PABX 200 µl	A4.1
1263-8806	THROMBOSPONDIN TSP AB-11	MS-1066-P0 100 µl	D4.6 + A6.1 + MBC 200.1
1264-8806	THROMBOSPONDIN TSP AB-11	MS-1066-P1 500 µl	D4.6 + A6.1 + MBC 200.1
1261-9516	Vimentin Ab-2 mAb	MS-129-P1 500 µl	V9
1266-0847	TROPONIN T	MS-295-P0 100 µl	13.11
1260-9516	Vimentin Ab-2 mAb	MS-129-P0 100 µl	V9
1262-8806	THROMBOSPONDIN TSP AB-11	MS-1066-P 1 ml	D4.6 + A6.1 + MBC 200.1
1269-9506	Vimentin Ab-2 mAb	MS-129-P 1 ml	V9