



## collier autobloquant plastique

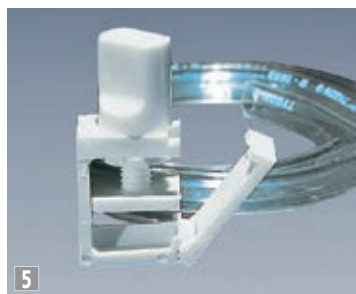
- ne se corrompt pas dans l'eau de mer
- réutilisable

Collier nylon pour températures jusqu'à +90°C.

Se pose à la main ou avec une pince et s'ouvre en le tordant.

**1** kit 170 colliers plastiques  
(assortiment des colliers du tableau ci-dessous)  
**1178-2869**

Ø de serrage mm	collier plastique	le lot
6 à 7	<b>1173-2859</b>	/100
9 à 10	<b>1174-2859</b>	/100
10 à 12	<b>1175-2859</b>	/100
12 à 13	<b>1176-2859</b>	/100
13 à 15	<b>1177-2859</b>	/100
15 à 17	<b>1178-2859</b>	/100
18 à 20	<b>1179-2859</b>	/100
22 à 25	<b>1170-2869</b>	/100
25 à 28	<b>1171-2869</b>	/100
26 à 30	<b>1175-2869</b>	/100
32 à 36	<b>1179-2869</b>	/100



## pince à vis

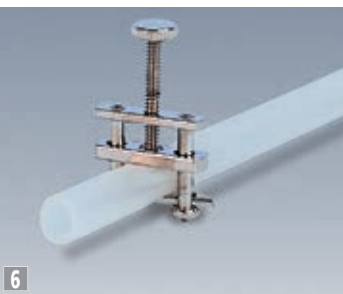
S'installe sans débrancher la tuyauterie grâce à une barre de fermeture clipsable.

**pince Delrin® pour tubes jusqu'à Ø ext. 14 mm**

Résiste aux acides forts, bases et solvants organiques.

**5** pince à vis Delrin®

**1177-4315** tube Ø max. 14 mm /3



## pince inox pour tubes jusqu'à Ø ext. 40 mm

**6** pince à vis inox

**1187-5091** tube Ø max. 12 mm /10

**1188-5091** tube Ø max. 17 mm /10

**1189-5091** tube Ø max. 20 mm /10

**1180-5101** tube Ø max. 25 mm /10

**1181-5101** tube Ø max. 30 mm /10

**1182-5101** tube Ø max. 40 mm /10

Delrin® : marque déposée du Pont de Nemours & Co.



## colliers inox à vis verticale

- résiste à la pression
- étanchéité garantie
- fermeture à la main, sans outil

Bande de serrage en inox résistant à une pression de 60 bar. Vis de serrage en inox ou laiton. Serrage uniforme tout autour du tube pour une étanchéité maximum. Bande de serrage lisse n'abîme pas le tuyau. Réutilisable à l'infini. Ne nécessite aucun lubrifiant pour le montage.

Ø de serrage mm	vis laiton	vis inox
5 à 10	<b>1197-4937</b>	<b>1194-9657</b>
7 à 12	<b>1198-4937</b>	<b>1193-9717</b>
9 à 14	<b>1199-4937</b>	<b>1194-9717</b>
12 à 17	<b>1190-4947</b>	<b>1194-9667</b>
14 à 19	<b>1191-4947</b>	<b>1195-9667</b>
16 à 21	<b>1190-4957</b>	<b>1196-9667</b>
17 à 22	<b>1192-4947</b>	<b>1197-9667</b>
20 à 25	<b>1193-4947</b>	<b>1198-9667</b>
22 à 27	<b>1194-4947</b>	<b>1199-9667</b>
25 à 30	<b>1195-4947</b>	<b>1190-9677</b>
28 à 33	<b>1196-4947</b>	<b>1191-9677</b>
30 à 35	<b>1197-4947</b>	<b>1191-9687</b>
33 à 38	<b>1198-4947</b>	<b>1192-9687</b>
36 à 41	<b>1199-4947</b>	<b>1193-9687</b>



## collier à vis tangente acier

- encombrement minimal
- fermeture par tournevis

Bande Aluzinc, vis acier 430 zingué bichromaté.

serrage mm	collier acier	compo. /lot	du kit
8 à 12	<b>1185-6123</b>	/10	20
10 à 16	<b>1186-6123</b>	/10	15
12 à 22	<b>1188-6123</b>	/10	20
16 à 27	<b>1180-6133</b>	/10	30
20 à 32	<b>1182-6133</b>	/10	—
25 à 40	<b>1184-6133</b>	/10	20
35 à 50	<b>1182-6153</b>	/10	6

kit 115 colliers acier  
voir composition dans tableau  
**1184-6153**

serrage mm	collier inox	compo. /lot	du kit
8 à 12	—	—	20
10 à 16	<b>1187-6123</b>	/10	15
12 à 22	<b>1189-6123</b>	/10	20
16 à 27	<b>1181-6133</b>	/10	30
20 à 32	<b>1183-6133</b>	/10	—
25 à 40	<b>1185-6133</b>	/10	20
35 à 50	<b>1183-6153</b>	/10	6

kit 115 colliers inox  
voir composition dans tableau  
**1185-6153**



## collier de serrage

- pratique, résistant, ne se corrompt pas
- color-codé pour identification rapide

Collier de serrage en Nylon, ou polypropylène autoclavable. Excellente tenue en environnements humides, huileux, même en cas de vibrations ou torsions.

**température** : -40 à +85°C Nylon.  
0 à 129°C PP.

collier	long. cm	Ø cintrage mm	/lot
PP			
<b>1172-3391</b> <input type="checkbox"/> blanc	10	24	/1000
nylon			
<b>1172-2693</b> <input type="checkbox"/> blanc	10	24	/1000
<b>1177-2753</b> <input type="checkbox"/> blanc	14	32	/1000
<b>1183-5302</b> <input type="checkbox"/> blanc	19	45	/1000
<b>1176-9549</b> <input type="checkbox"/> blanc	20	54	/1000
<b>1179-5748</b> <input type="checkbox"/> rouge	20	54	/1000
<b>1170-5758</b> <input type="checkbox"/> bleu	20	54	/1000
<b>1171-5758</b> <input type="checkbox"/> vert	20	54	/1000

## pistolet à cercler

Indispensable pour un serrage uniforme ou travaux en série, équipé d'un dispositif de coupe.

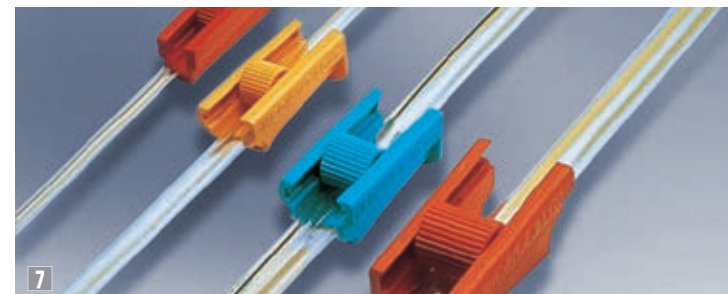
**4** pistolet à cercler économique

**1178-5049** plastique PC

Le pistolet aluminium, plus rigide est recommandé pour les travaux en grande série.

pistolet à cercler usage intensif

**1176-2753** en aluminium



## régulateur de débit

Régulateur en thermoplastique polyester avec roulette escamotable permettant un montage sans débrancher la tuyauterie.

Régler finement le débit d'une seule main en déplaçant simplement la roue le long de la rainure.

Stérilisable jusqu'à 150°C.

Color-codé par taille de tube.

<b>7</b> régulateur de débit	/pièce
<b>1020-3881</b> <input type="checkbox"/> rouge tube Ø max. 4,5 mm	—
<b>1010-1691</b> <input type="checkbox"/> jaune tube Ø max. 6,0 mm	—
<b>1052-8981</b> <input type="checkbox"/> bleu tube Ø max. 10 mm	—
<b>1016-1731</b> <input type="checkbox"/> rouge tube Ø max. 14 mm	—