

# Boîtes de Pétri en polystyrène haute transparence

## Boîtes de Pétri standard avec ergots de ventilation

**PLASTIQUE**  
polystyrène



- 3 ou 4 ergots de ventilation

stérile	Ø x h (mm)	référence	Prix HT
boîtes à 4 ergots de ventilation			
-	Ø 55 x 14 mm	AB200201	les 1200
stériles	Ø 55 x 14 mm	AB200201B	les 1200
boîtes à 3 ergots de ventilation			
-	Ø 90 x 14 mm	AB200200	les 500
stériles	Ø 90 x 14 mm	AB200209	les 500
-	Ø 140 x 20 mm	AB200214	les 120

## Boîtes de Pétri compartimentées

**PLASTIQUE**  
polystyrène



- aseptiques
- 3 ergots de ventilation

compartiments	Ø x h (mm)	référence	Prix HT
2	Ø 90 x 14 mm	AB200202	les 500
3	Ø 90 x 14 mm	AB200203	les 500
4	Ø 90 x 14 mm	AB200210	les 600

## Boîte de Pétri carrée

**PLASTIQUE**  
polystyrène



- aseptique
- 4 ergots de ventilation

L x l (mm)	référence	Prix HT
120 x 120 mm	AB200204	les 240

## Boîtes de Pétri avec croisée interne

**PLASTIQUE**  
polystyrène



- aseptiques
- 3 ergots de ventilation

Ø x h (mm)	référence	Prix HT
Ø 90 x 15 mm	AB2002005	les 600

## Boîtes de Pétri pour anaérobie

**PLASTIQUE**  
polystyrène

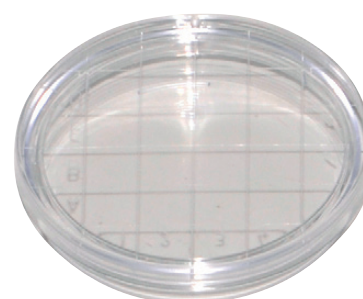


- aseptiques
- sans ventilation

Ø x h (mm)	référence	Prix HT
Ø 90 x 14 mm	AB2002004	les 500

## Boîtes de Pétri de contact quadrillées

**PLASTIQUE**  
polystyrène



- quadrillage 10 x 10 mm

type	Ø x h (mm)	référence	Prix HT
-	Ø 65 x 16 mm	AB200208	les 500
stériles	Ø 65 x 16 mm	AB200218	les 500

Boîtes de Pétri stériles,  
arête droitePLASTIQUE  
polystyrène

- en polystyrène de qualité biomédicale
- optiquement transparentes
- compatibles avec les procédures de routine et avec un équipement automatisé
- arête supérieure parfaitement droite pour un empilage très stable

Ø x h (mm)	volume	référence	Prix HT
Ø 35 x 10 mm	9 ml	DS3510 les 500	
Ø 100 x 20 mm	100 ml	DS3511 les 500	
Ø 100 x 25 mm	125 ml	DS3512 les 500	

## Boîtes de Pétri inox

INOX



- en acier inox 18/10
- avec couvercle

Ø x h (mm)	référence	Prix HT
Ø 100 x 15 mm	BC8541 l'unité	
Ø 60 x 20 mm	BC8635 l'unité	
Ø 75 x 20 mm	BC8636 l'unité	
Ø 90 x 20 mm	BC8637 l'unité	
Ø 120 x 20 mm	BC8638 l'unité	

Paniers inox  
pour boîtes de Pétri

- très robustes
- paniers en fil d'acier inoxydable
- capacité : 10 ou 20 boîtes de Pétri Ø 90 à 100 mm
- dimensions sans poignée :  
AX38171 : 110 x 105 x h250 mm  
AX38172 : 215 x 105 x h250 mm
- hauteur poignée : 100 - 110 mm

modèle	capacité	référence	Prix HT
simple	10 (1x10) boîtes	AX38171	
double	20 (2x10) boîtes	AX38172	

Boîtes de Pétri stériles  
avec tampon absorbantPLASTIQUE  
polystyrène

- modèle avec tampons absorbants
- pour filtre à membrane Ø 47 mm
- empilables
- zone dépolie pour étiquetage
- couvercle parfaitement ajusté pour éviter le dessèchement

type	Ø x h (mm)	référence	Prix HT
sans tampon	Ø 50 x 9 mm	DS3520 les 500	
avec tampon	Ø 50 x 9 mm	DS3521 les 500	

Boîtes de Pétri stériles  
quadrilléesPLASTIQUE  
polystyrène

- volume : 20 ml
- quadrillage alphanumérique

Ø x h (mm)	référence	Prix HT
Ø 60 x 15 mm	DS3530 les 500	

Boîtes de Pétri stériles  
carrées quadrilléesPLASTIQUE  
polystyrène

- volume : 110 ml
- quadrillage alphanumérique
- quatre ergots de ventilation dans la partie inférieure du couvercle pour éviter l'accumulation de condensation

taille	référence	Prix HT
100 x 100 x h15 mm	DS3540 les 500	

## Boîtes de Pétri en verre neutre



**VERRE**  
neutre

- excellente planéité
- exemptes de bulles et d'inclusions

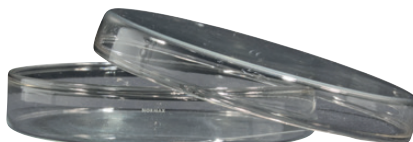


Ø x h (mm)	référence	Prix HT
Ø 40 x 12 mm	FS70500	les 12
Ø 50 x 12 mm	FS70502	les 12
Ø 60 x 12 mm	FS70504	les 12
Ø 60 x 15 mm	FS70506	les 12
Ø 70 x 15 mm	FS70507	les 12
Ø 80 x 15 mm	FS70508	les 12
Ø 90 x 15 mm	FS70509	les 12
Ø 100 x 10 mm	FS70511	les 12
Ø 100 x 15 mm	FS70513	les 12
Ø 100 x 20 mm	FS70510	les 12
Ø 120 x 20 mm	FS70512	les 12
Ø 150 x 25 mm	FS70515	les 6
Ø 180 x 30 mm	FS70516	les 3
Ø 200 x 30 mm	FS70517	les 2
Ø 200 x 50 mm	FS70518	l'unité

## Boîtes de Pétri en verre sodocalcique



**VERRE**  
sodocalcique



Ø x h (mm)	référence	Prix HT
Ø 40 x 12 mm	TD4215	les 10
Ø 60 x 15 mm	TD4216	les 10
Ø 80 x 15 mm	TD4217	les 10
Ø 90 x 15 mm	TD4218	les 10
Ø 100 x 10 mm	TD4219	les 10
Ø 100 x 15 mm	TD4220	les 10
Ø 100 x 20 mm	TD4221	les 10
Ø 120 x 20 mm	TD4222	les 10
Ø 150 x 25 mm	TD4223	les 10
Ø 180 x 30 mm	TD4224	les 10
Ø 200 x 30 mm	TD4225	les 10
Ø 200 x 50 mm	TD4226	les 10



**VERRE**  
sodocalcique

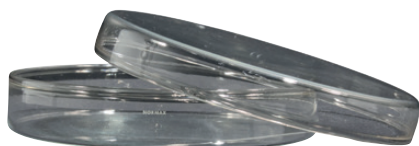


Ø x h (mm)	référence	Prix HT
Ø 40 x 12 mm	GW2924	les 10
Ø 60 x 15 mm	GW2925	les 10
Ø 80 x 15 mm	GW2926	les 10
Ø 90 x 15 mm	GW2927	les 10
Ø 100 x 10 mm	GW2928	les 10
Ø 100 x 15 mm	GW2929	les 10
Ø 100 x 20 mm	GW2930	les 10
Ø 120 x 20 mm	GW2931	les 10
Ø 150 x 25 mm	GW2932	les 10
Ø 180 x 30 mm	GW2933	les 10
Ø 200 x 30 mm	GW2934	les 10
Ø 200 x 45 mm	GW2935	les 10

## Boîtes de Pétri en verre borosilicaté 3.3



**VERRE**  
borosilicaté 3.3



Ø x h (mm)	référence	Prix HT
Ø 80 x 15 mm	TD4201	les 10
Ø 90 x 15 mm	TD4202	les 10
Ø 100 x 15 mm	TD4204	les 10
Ø 100 x 20 mm	TD4205	les 10
Ø 120 x 20 mm	TD4206	les 10
Ø 150 x 25 mm	TD4207	les 10
Ø 180 x 30 mm	TD4208	les 10
Ø 200 x 30 mm	TD4209	les 10
Ø 200 x 50 mm	TD4210	les 10



**VERRE**  
borosilicaté 3.3



- résistant chimiquement
- supporte de nombreux autoclavages
- épaisseur de parois uniforme
- qualité optique excellente et durable

Ø x h (mm)	référence	Prix HT
Ø 60 x 20 mm	SW5401	les 10
Ø 80 x 20 mm	SW5402	les 10
Ø 100 x 20 mm	SW5403	les 10
Ø 120 x 20 mm	SW5404	les 10
Ø 150 x 30 mm	SW5405	les 10



**VERRE**  
borosilicaté 3.3



- transparence parfaite
- surfaces extérieures et intérieures du corps et du couvercle parfaitement planes, exemptes de bulles et d'inclusions
- usage intensif
- excellentes propriétés géométriques : distribution homogène du bouillon de culture, croissance reproductible

Ø x h (mm)	référence	Prix HT
Ø 60 x 20 mm	GW2918	les 10
Ø 80 x 20 mm	GW2919	les 10
Ø 100 x 15 mm	GW2920	les 10
Ø 100 x 20 mm	GW2921	les 10
Ø 120 x 20 mm	GW2922	les 10
Ø 150 x 27 mm	GW2923	les 10