

La meilleure solution pour
une hygiène optimale et le
plus grand respect de l'intimité
du patient





Nous avons établi la norme en 1990.
À ce jour, nous avons livré 100 000
paravents dans le monde entier.

Silentia est une solution de séparation complète qui répond aux exigences du secteur des soins. Puisque les différents paravents de la gamme sont compatibles entre eux et sont équipés du système EasyClick, vous pouvez facilement détacher un paravent monté sur un mur pour le fixer sur un chariot – ou combiner un paravent fixe et un paravent pliant afin de profiter au maximum de tous les avantages du système.

Hygiène optimale – voici EasyClean™

Le paravent présente une surface lisse qui résiste aux désinfectants utilisés dans les services de soin. Les roulettes protégées peuvent facilement être retirées et nettoyées dans un lave-vaisselle. Les produits répondent à des normes strictes en matière d'hygiène et les surfaces sont facilement accessibles pour le nettoyage – voici EasyClean.

Se replie facilement d'une seule main – EasyReturn™

Les charnières brevetées sont à *Mémoire incorporée*, permettant de faciliter la manipulation et empêchant la propagation des infections nosocomiales, grâce à un seul point de contact : la poignée ergonomique.

Montage fixe ou mobile – choisissez simplement grâce à EasyClick™

La mobilité en un clic. Un paravent pliant monté au mur peut être placé sur un chariot pour devenir mobile, ou encore sur d'autres composants du système. Avec de nombreuses configurations possibles, le système est complet et facile à utiliser dans tous les services.



- Nos produits, disponibles dans des hauteurs et longueurs différentes, font tous partie d'un système complet qui peut être adapté en fonction de vos besoins spécifiques.
- La légèreté de la construction contribue à la facilité d'utilisation et optimise la stabilité ainsi que la sécurité (<5kg/m²).
- Fabriqué avec des matériaux recyclables.
- Les panneaux des sections sont fabriqués en stratifié haute pression ou dans des profilés en polycarbonate, qui résistent aux produits désinfectants utilisés dans tout établissement de santé.

EasyClean



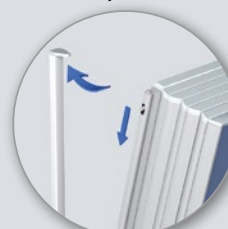
EasyClean



EasyReturn



EasyClick





Paravents pliants

La simplicité est l'un de nos principes de base pour notre développement des produits. Il doit être facile de séparer les patients quand ils ont besoin d'intimité ou qu'ils souhaitent simplement s'isoler un moment. Il doit également être facile de modifier et compléter le système – c'est pourquoi tous les composants sont conçus pour être compatibles entre eux.

VERSION STANDARD – SE MONTE DIRECTEMENT SUR UN MUR

La fixation murale permet un montage simple. Montage de paravent EasyClick.

La largeur de 25 cm du panneau vous permet d'économiser un espace précieux, sans sacrifier sur le respect de l'intimité du patient



CHARIOT POUR PARAVENTS

Accessoire pour paravents pliants. Montage de paravent EasyClick.

Le piétement à roulettes occupe un minimum de place.



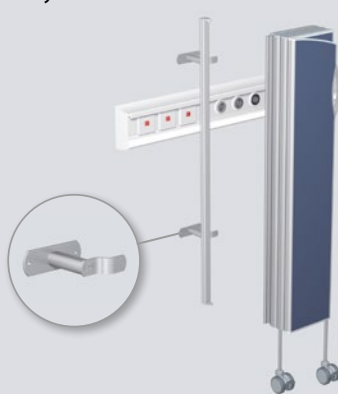
POTEAU POUR MONTAGE AU SOL

Se boulonne au sol. Utilisé lorsqu'on doit placer le paravent de manière individuelle dans la chambre. Montage de paravent EasyClick.



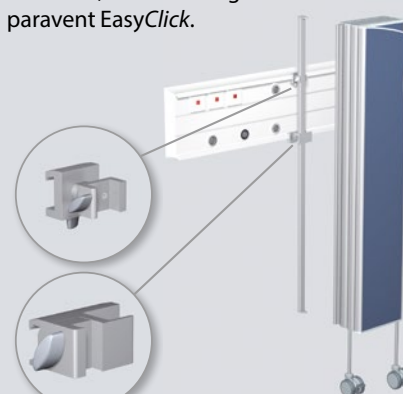
MONTAGE MURAL AVEC ENTRETOISE

Utilisé lorsque le paravent doit être fixé à une certaine distance du mur, pour laisser par exemple suffisamment d'espace à une gaine tête de lit. Montage de paravent EasyClick.



MONTAGE SUR RAIL MÉDICO-TECHNIQUE

La bride de fixation est utilisée sur un paravent monté sur un rail médico-technique, afin de pouvoir le déplacer latéralement. Deux rails sont utilisés si la longueur du paravent est supérieure à 2,25 m. Montage de paravent EasyClick.

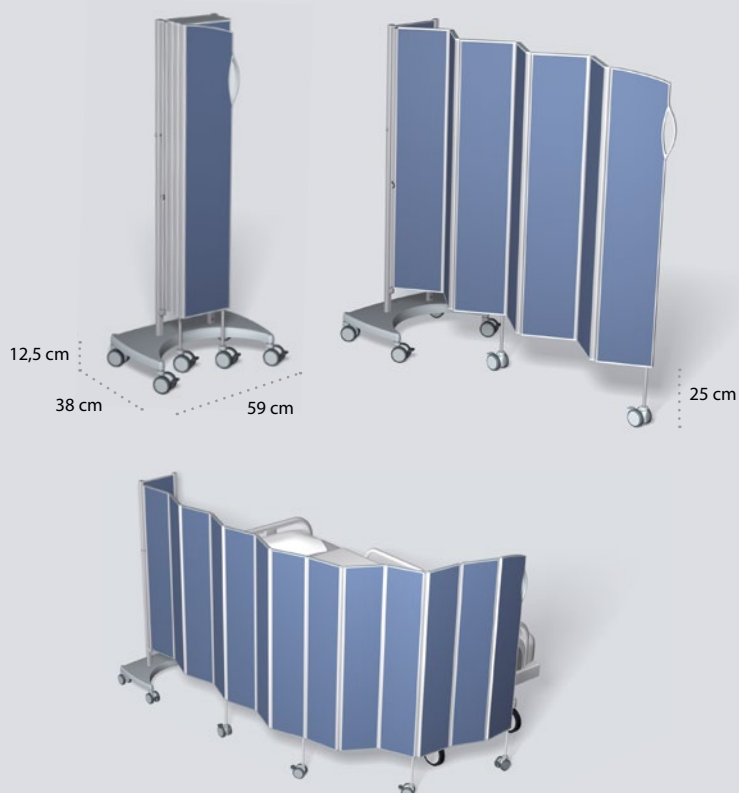




Paravents pliants mobiles

MONTAGE SUR CHARIOT

Le paravent peut être monté sur un chariot afin d'obtenir une solution de séparation mobile pratique. Ce chariot convient pour les paravents pliants de différentes longueurs : entre 5 et 15 sections. Hauteur : 1,45 m, 1,65 m ou 1,85 m. La conception brevetée occupe un minimum d'espace au sol tout en fournissant un maximum de stabilité.

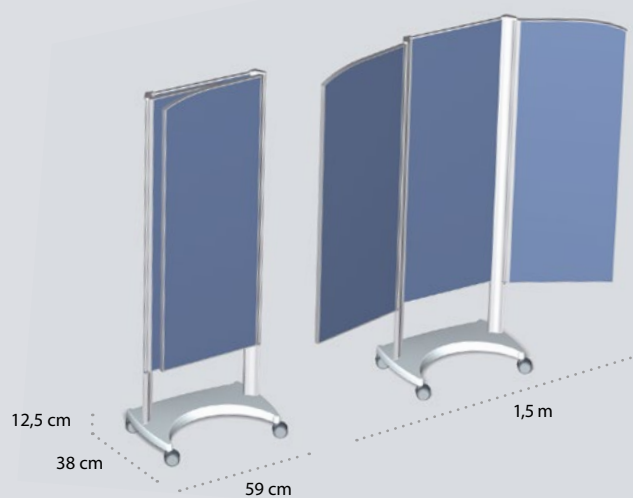
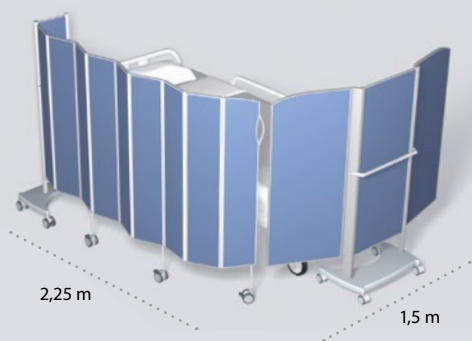




Paravents mobiles pour pied de lit

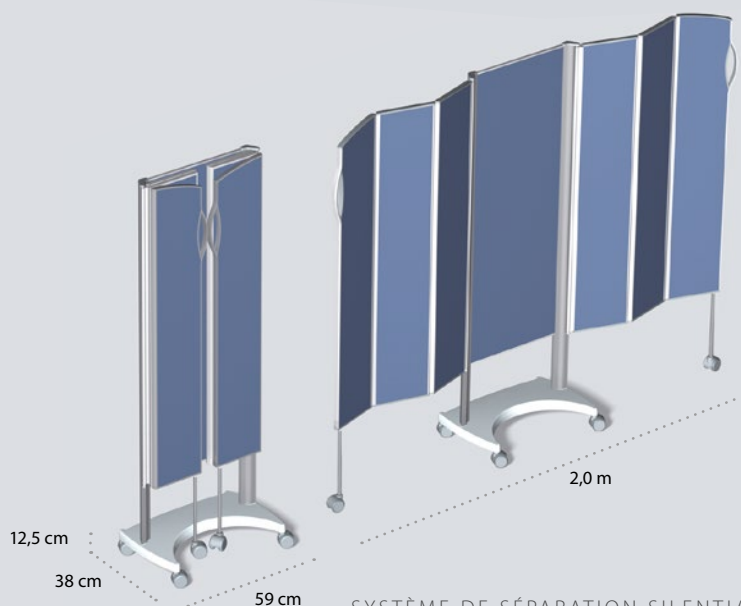
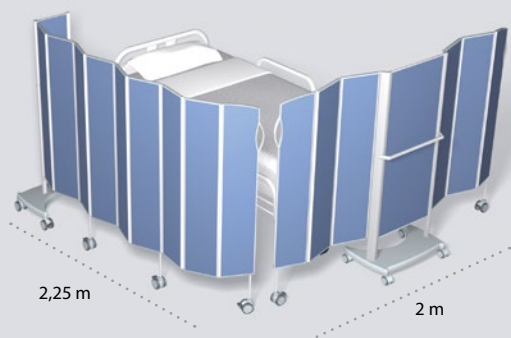
PARAVENT LATÉRAL SILENTIA 1,5 M

Écran de protection efficace en bout de lit ou pour protéger du regard lors du déshabillage. Largeur déployée : 1,5 m. Hauteur : 1,55 m et 1,85 m. La conception brevetée occupe un minimum d'espace au sol tout en fournissant un maximum de stabilité.



PARAVENT LATÉRAL SILENTIA 2,0 M

Le nouveau paravent latéral peut être utilisé lorsqu'une plus longue séparation est souhaitée. Largeur déployée : 2,0 m. Hauteur : 1,55 m et 1,85 m.





Paravents rigides

Notre paravent rigide est conçu pour les endroits où l'on souhaite une séparation plus permanente. Ce système autorise toutefois de nombreuses variantes. Un paravent rigide entre les lits peut, par exemple, être combiné à un paravent pliant télescopique en bout de lit. Le paravent rigide permet également de créer des cabines vestiaires et autres types de volumes dans la chambre, sans interventions sur les murs.

DIMENSIONS STANDARD

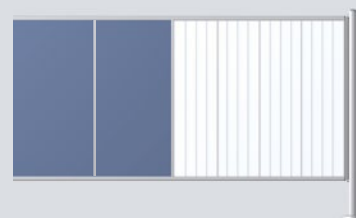
LONGUEUR	HAUTEUR	POIDS	RÉF. COLORÉ	RÉF. DAYLIGHT TOP	RÉF. DAYLIGHT TOP DUO	RÉF. DAYLIGHT	RÉF. DAYLIGHT DUO
1,3 m	1,45 m	6,2 kg	6150	6150-DT	Non disponible	6150-D	Non disponible
1,3 m	1,65 m	7,2 kg	6250	6250-DT		6250-D	
1,3 m	1,85 m	8,3 kg	6350	6350-DT		6350-D	
2,4 m	1,45 m	11,4 kg	6155	6155-DT	6155-DTD	6155-D	6155-DD
2,4 m	1,65 m	13,3 kg	6255	6255-DT	6255-DTD	6255-D	6255-DD
2,4 m	1,85 m	15,3 kg	6355	6355-DT	6355-DTD	6355-D	6355-DD



DAYLIGHT, RIGIDE



DAYLIGHT TOP DUO, RIGIDE



DAYLIGHT DUO, RIGIDE



PARAVENT COULEUR, RIGIDE



DAYLIGHT TOP, RIGIDE





Avec les poteaux pour montage au sol, vous pouvez créer un couloir de service derrière la tête de lit.



MONTAGE AU SOL SILENTIA

Un poteau en version de base (**A**) est utilisé pour monter le paravent rigide à l'aide du système EasyClick. Le poteau existe également en plusieurs versions (**B-D**) avec jusqu'à quatre points de fixation, si l'on souhaite utiliser celui-ci comme point de fixation pour plusieurs paravents rigides ou pliants.

Le poteau est normalement ancré au sol pour une stabilité maximale – ce qui est particulièrement important s'il doit supporter au moins un paravent de plus. Si le poteau est uniquement destiné à soutenir un seul paravent contre un mur, il peut être posé librement sur le sol.

DIMENSIONS STANDARD, POTEaux DE SOL

HAUTEUR	POIDS	NO DE RÉF.	NO DE RÉF.	NO DE RÉF.	NO DE RÉF.
1,45 m	3,3 kg	6561-A	6561-B	6561-C	6561-D
1,65 m	3,5 kg	6562-A	6562-B	6562-C	6562-D
1,85 m	3,8 kg	6563-A	6563-B	6563-C	6563-D

Possibilités de fixation du poteau – vues de dessus.



Le poteau et le cache d'embase sont d'un design élégant, avec surface lisse et facile à nettoyer.



EXTENSION DE PARAVENT

Permet d'écarter du mur le point d'ancrage du paravent, soit pour laisser la place à une table de chevet ou pour prolonger un paravent. Disponible en quatre longueurs et trois hauteurs.

HAUTEUR	RÉF. LONGUEUR 0,5 M	RÉF. LONGUEUR 0,75 M	RÉF. LONGUEUR 1,0 M	RÉF. LONGUEUR 1,2 M
1,45 m	6162	6163	6164	6165
1,65 m	6262	6263	6264	6265
1,85 m	6362	6363	6364	6365

Paravents pliants Silentia

DIMENSIONS STANDARD

	NOMBRE DE SECTIONS	RÉF. COLORÉ	RÉF. DAYLIGHT TOP	RÉF. DAYLIGHT DUO	RÉF. DAYLIGHT	LONGUEUR	HAUTEUR	POIDS	DIM. REPLIÉ	
									LARGEUR	PROFONDEUR
	5	6105	6105-DT	6105-DD	6105-D	1,25 m	1,45 m	8,0 kg	0,25 m	0,10 m
		6205	6205-DT	6205-DD	6205-D	1,25 m	1,65 m	9,5 kg	0,25 m	0,10 m
		6305	6305-DT	6305-DD	6305-D	1,25 m	1,85 m	11,5 kg	0,25 m	0,10 m
	7	6107	6107-DT	6107-DD	6107-D	1,75 m	1,45 m	12,0 kg	0,25 m	0,14 m
		6207	6207-DT	6207-DD	6207-D	1,75 m	1,65 m	14,0 kg	0,25 m	0,14 m
		6307	6307-DT	6307-DD	6307-D	1,75 m	1,85 m	16,0 kg	0,25 m	0,14 m
	9	6109	6109-DT	6109-DD	6109-D	2,25 m	1,45 m	15,5 kg	0,25 m	0,18 m
		6209	6209-DT	6209-DD	6209-D	2,25 m	1,65 m	18,0 kg	0,25 m	0,18 m
		6309	6309-DT	6309-DD	6309-D	2,25 m	1,85 m	20,5 kg	0,25 m	0,18 m
	11	6111	6111-DT	6111-DD	6111-D	2,75 m	1,45 m	18,5 kg	0,25 m	0,22 m
		6211	6211-DT	6211-DD	6211-D	2,75 m	1,65 m	21,5 kg	0,25 m	0,22 m
		6311	6311-DT	6311-DD	6311-D	2,75 m	1,85 m	24,5 kg	0,25 m	0,22 m
	13	6113	6113-DT	6113-DD	Non disponible	3,25 m	1,45 m	22,0 kg	0,25 m	0,26 m
		6213	6213-DT	6213-DD		3,25 m	1,65 m	25,5 kg	0,25 m	0,26 m
		6313	6313-DT	6313-DD		3,25 m	1,85 m	29,0 kg	0,25 m	0,26 m
	15	6115	6115-DT	6115-DD	Non disponible	3,75 m	1,45 m	25,5 kg	0,25 m	0,30 m
		6215	6215-DT	6215-DD		3,75 m	1,65 m	29,5 kg	0,25 m	0,30 m
		6315	6315-DT	6315-DD		3,75 m	1,85 m	33,5 kg	0,25 m	0,30 m

Le tableau montre nos dimensions standard avec 0,5 m d'intervalle de longueur. Le paravent peut également être commandé avec des intervalles de 0,25 m si la longueur totale est comprise entre 0,75 m et 3,75 m. Les hauteurs standard de 1,45 m, 1,65 m et 1,85 m peuvent être abaissées de -0,1 m en déterminant la hauteur des piétements à roulettes. La hauteur des piétements à roulettes est déterminée au moment de la commande. **Remarque :** Les paravents les plus longs (12–15 sections) sont conçus pour être placés en forme de L autour du lit.

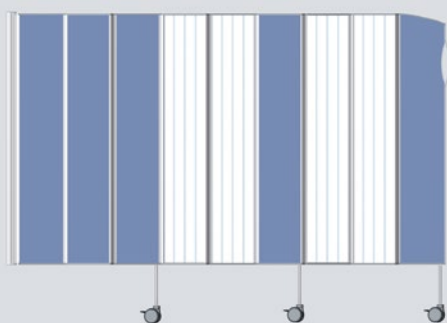
CHOISISSEZ LA FIXATION CORRECTE SUR LE MONTANT DE PORTE

(A) La fixation du paravent pliant est généralement située sur le côté gauche, ce qui signifie que celui-ci se plie à droite du support mural. (B) Pour ne pas trop empiéter sur l'espace disponible, par exemple près d'un montant de porte, le paravent peut également être commandé avec la fixation montée dans le sens inverse.

A



PARAVENT COLORÉ

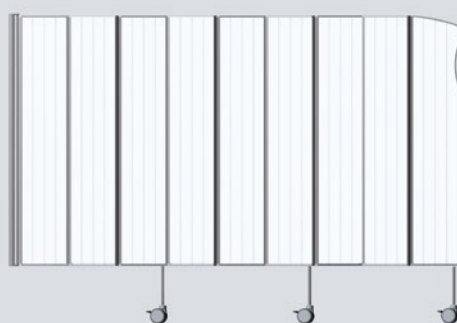


DAYLIGHT DUO

Les sections translucides sont montées par paires.

DAYLIGHT TOP

La section supérieure fait environ 0,3–0,4 m de haut. Dépend de la hauteur de panneau choisie.

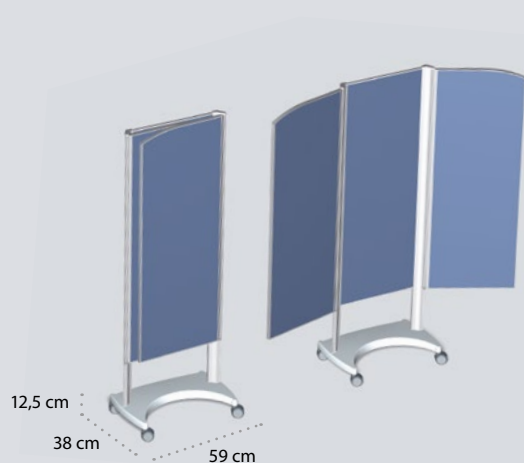


DAYLIGHT

Couleurs et motifs



*Pour plus d'informations, voir notre brochure séparée ou rendez-vous sur notre site Internet.



PARAVENT LATÉRAL SILENTIA 1,5 M

Réf. 6522, hauteur 1,55 m
Réf. 6523, hauteur 1,85 m

Largeur déployé 1,5 m, largeur replié 0,55 m. Ce paravent est idéal lorsqu'on a besoin d'un écran individuel, par exemple lors de déshabillage ou en bout de lit. Son petit empattement représente un gain de place au sol précieux, tandis que son faible poids réduit le risque de trébucher dessus.



PARAVENT LATÉRAL SILENTIA 2,0 M

Réf. 6525, hauteur 1,55 m
Réf. 6526, hauteur 1,85 m

Largeur déployé 2,0 m, largeur replié 0,55 m. Écran de protection efficace en bout de lit, dans un couloir ou pour protéger du regard lors du déshabillage. Les roues se bloquent quand le paravent est déployé. Son petit empattement représente un gain de place au sol précieux, tandis que son faible poids réduit le risque de trébucher dessus.

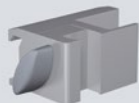


CHARIOT POUR PARAVENTS

Réf. 6514, hauteur 1,45 m
Réf. 6518, hauteur 1,65 m
Réf. 6520, hauteur 1,85 m

Accessoire pour paravents pliants, jusqu'à 15 sections. Le paravent se monte avec EasyClick. **Remarque :** Les paravents les plus longs (12-15 sections) sont conçus pour être placés en forme de L autour du lit.

Étaux et entretoises



ÉTAU STANDARD POUR RAIL MÉDICO-TECHNIQUE

Réf. 6502

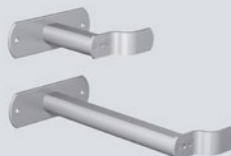
Pour la fixation sur un rail médico-technique. Une solution souple qui permet de déplacer le paravent latéralement sur un rail médico-technique. Distance entre rail mural et paravent : 40 mm.



ENTRETOISE 20 MM

Réf. 6506

Pièce utilisée pour écarter le paravent d'un mur comportant une plinthe, par exemple. Livrée par paire.

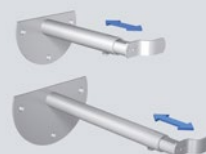


ENTRETOISE 100 ET 200 MM

Réf. 6507, 100 mm

Réf. 6508, 200 mm

Servent à écarter le paravent par rapport au mur. Fournis par paires.



ENTRETOISE RÉGLABLE

Réf. 6509, 200–350 mm

Réf. 6510, 300–500 mm

Servent à écarter nettement le paravent par rapport au mur. Fournis à l'unité.



ÉTAU SUPPORT

Réf. 6524

S'utilise avec l'étau de fixation standard 6502, lorsque deux rails médico-techniques sont montés parallèlement sur le mur.



ÉTAU AVEC ENTRETOISE

Réf. 6535

Solution pratique lorsque l'on souhaite un espace entre le paravent et le rail, par exemple dans les services de dialyse où l'on doit pouvoir accéder aux gaines d'alimentations. Distance entre rail médico-technique et paravent : 150 mm.



ÉTAU DE FIXATION RÉGLABLE

Réf. 6516

Permet de compenser les variations de distance entre les rails médico-techniques inférieur et supérieur. L'ouverture de l'étau est réglable entre 60 et 150 mm. Utilisés avec étau standard ou étau avec entretoise.

Fixation murale et poteau

FIXATION MURALE

Réf. 6539, hauteur 1,45 m

Réf. 6544, hauteur 1,65 m

Réf. 6540, hauteur 1,85 m

Pour un montage aisé directement sur le mur. Une fixation murale est normalement fournie avec le paravent. Toute fixation murale supplémentaire se commande séparément.

FIXATION MURALE AVEC SUPPORT AU SOL

Réf. 6537, hauteur 1,45 m

Réf. 6545, hauteur 1,65 m

Réf. 6538, hauteur 1,85 m

Cette fixation murale assure un support supplémentaire lors de montage avec un étau.

FIXATION MURALE AVEC SUPPORT AU SOL ET RALLONGE SUPÉRIEURE

Réf. 6541, hauteur 1,45 m

Réf. 6546, hauteur 1,65 m

Réf. 6542, hauteur 1,85 m

Cette fixation murale est utilisée avec un étau lorsqu'un rail médico-technique est placé au-dessus du paravent.

POTEAU

Réf. 6561A, hauteur 1,45 m

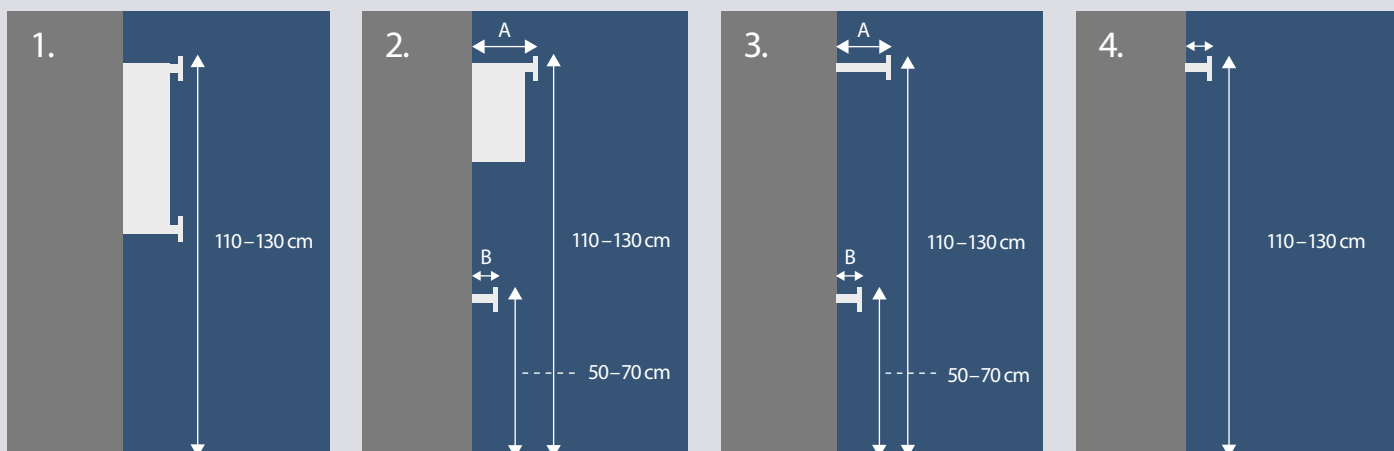
Réf. 6562A, hauteur 1,65 m

Réf. 6563A, hauteur 1,85 m

Le poteau peut être utilisé comme support pour un paravent mural et comme point d'ancrage pour paravents pliants. Le poteau se boulonne sur le sol. D'autres versions sont illustrées en page 7.

Cotes importantes

Les paravents pliants peuvent être montés directement au mur avec des étaux ou sur rails médico-techniques horizontaux avec des entretoises. La méthode de montage dépend du type de pièce. Les illustrations ci-dessous présentent les hauteurs recommandées pour les rails médico-techniques, même si d'autres dimensions fonctionnent tout aussi bien. Merci de contacter votre distributeur local pour obtenir la meilleure solution pour vous.



ÉTAU SUPPORT (CI-DESSUS)

Réf. 6524

ÉTAU STANDARD (CI-DESSOUS)

Réf. 6502

Cette solution est utilisée lorsque 2 rails médico-techniques sont montés parallèlement sur le mur. *Cotes importantes, voir n° 1.*



ÉTAU AVEC ENTRETOISE

(CI-DESSUS ET CI-DESSOUS)

Réf. 6535

Cette solution est pratique lorsqu'un espace est souhaité entre le rail médico-technique et le paravent, par exemple pour laisser passer des tuyaux flexibles. *Cotes importantes, voir n° 1.*



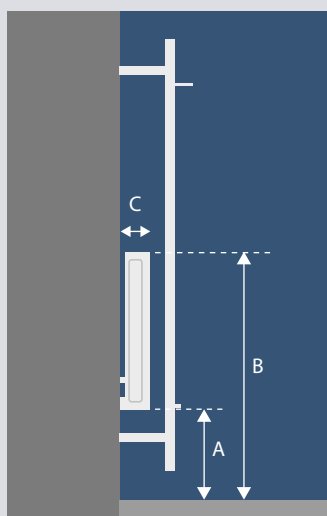
ÉTAU STANDARD (CI-DESSUS)

Réf. 6502

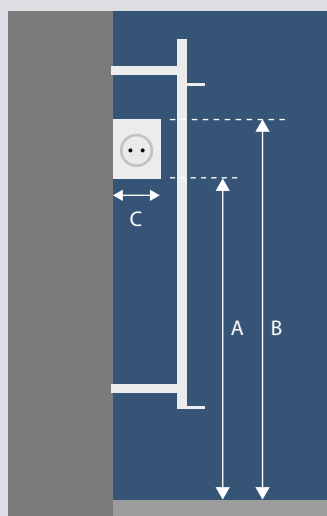
ÉTAU RÉGLABLE (CI-DESSOUS)

Réf. 6516

Cet étau permet de compenser les variations de distance quand 1 rail médico-technique est plus proche du mur que l'autre. *Cotes importantes, voir n° 2 et 3.*



MONTAGE DEVANT UN RADIATEUR AVEC ENTRETOISE POUR MONTAGE MURAL

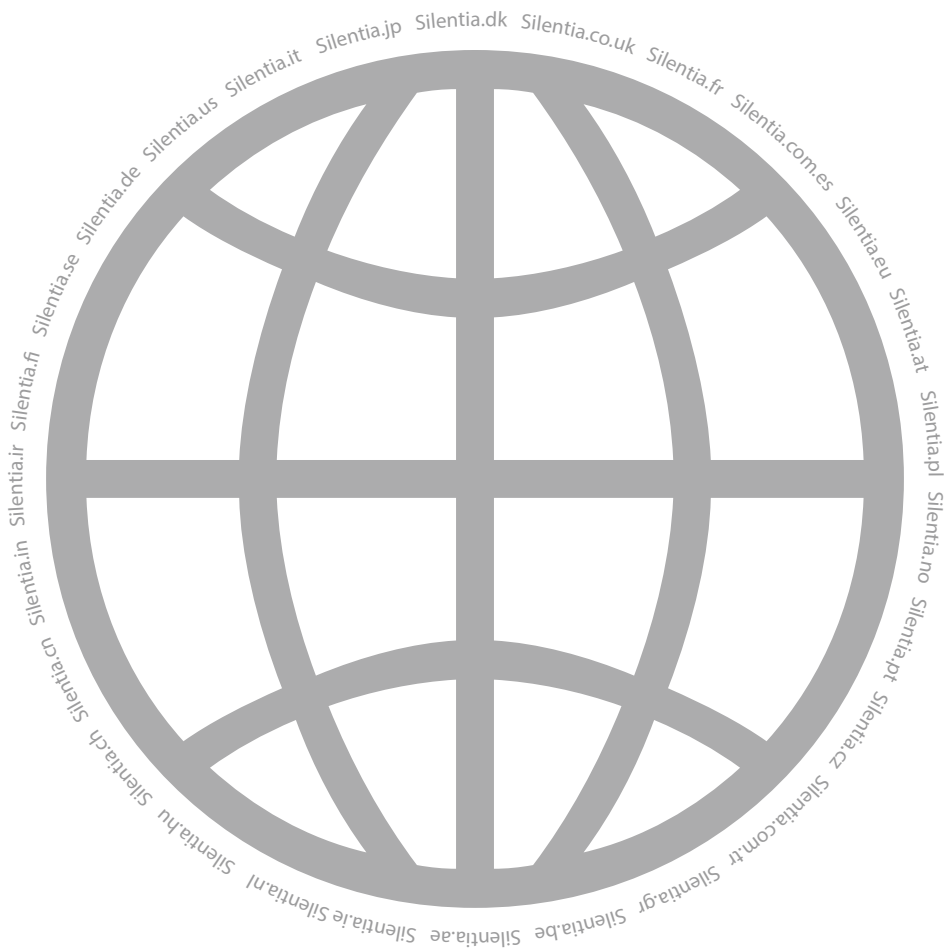


MONTAGE DEVANT UN PANNEAU D'ALIMENTATION AVEC ENTRETOISE POUR MONTAGE MURAL

Si vous installez un Paravent pliant devant un radiateur ou un panneau d'alimentation, il est important de communiquer les dimensions suivantes lors de la commande.

A. _____
B. _____
C. _____

Rendez-vous sur notre site Internet pour en savoir plus sur le montage et les accessoires.



THE FUTURE IN PRIVACY & HYGIENE SOLUTIONS

System Med SAS • Parc Urbain Est, 105 rue Alexandre Dumas, 69120 Vaulx en Velin
Tel: 04 78 89 71 43 • Fax: 04 78 89 65 40 • Email: info@system-med.fr

Silentia AB • Box 108, SE-311 22 Falkenberg, Suède • Tel: +46 (0)346-485 80
Fax: +46 (0)346-485 89 • info@silentia.se • www.silentia.eu



EN ISO 9001:2015



EN ISO 14001:2015

MADE IN SWEDEN

Nos produits sont protégés par copyright de diverses manières. Par protection de la conception, attente de brevet et brevet.
Nous nous réservons le droit d'apporter des modifications sans avis préalable. Bienvenue sur notre site Web pour plus de renseignements.