



A121 1

boîte 200 tubes

- autoclavable • repérage alphanumérique • polypropylène PP $\Delta_{121}^{+135^{\circ}\text{C}}$

Boîte en polypropylène PP transparent pour 200 tubes 1,5 ml.

Empilable, repérage alphanumérique gravé sur le couvercle et coordonnée de chaque tube imprimée sur le fond interne.

L x P x H : 275 x 140 x 60 mm.



A121 2

1 boîte PP 200 tubes

1182-9522 la pièce

étiquette jaune 32 x 13 mm

1171-2108 le lot

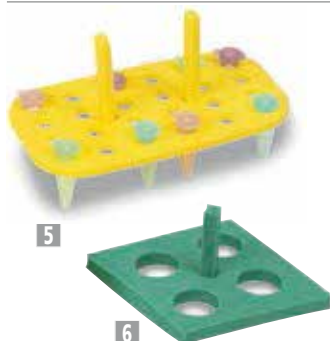
/1000



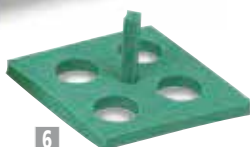
A121 4



7



5



6



A121 8



A121 9



12 96 à 250 tubes !



A121 10



13



3



boîte polypropylène color codée 81 tubes

- pour tube 1 à 2 ml
- stockage jusqu'à -86°C
- polypropylène PP $\Delta_{121}^{+135^{\circ}\text{C}}$

S'adapte dans tous systèmes de rangement pour congélateur -86°C.

Code couleur facilitant l'identification.

A compléter par séparateur.

L x P x H : 133 x 133 x 47 mm.

2 boîte 81 tubes

1005-0182	vert, le lot	/5
1007-0182	rose, le lot	/5
1038-5042	orange, le lot	/5
1050-0203	naturel, le lot	/5
1027-3222	bleu, le lot	/5
1032-5002	jaune, le lot	/5
1024-3272	assortiment, le lot	/5

portoir pliable pour tube

- pliable = gain de place
- repérage alphanumérique

Facile à plier/déplier. Pour organiser les tubes à centrifuger conique 15 ml et 50 ml. S'empilent dépliées ou pliées pour un gain de place maximum. Autoclavage non recommandé.

Déplié 255 x 137 x H 72 mm, plié H 21 mm.

3 portoir pliable

21 tubes 15 ml + 12 tubes 50 ml

1171-0634	bleu	/2
1226-9309	rose	/2

portoir polypropylène 50 tubes

- repérage alphanumérique
- drainage rapide : puits percé
- polypropylène PP $\Delta_{121}^{+135^{\circ}\text{C}}$

Portoir en polypropylène PP autoclavable.

pour flacon chromatographie ou cryotubes

4 portoir 50 flacons 12 x 32 mm

L x P x H : 190 x 100 x 22 mm

1158-1335 le lot /5



pour flacon à scintillation 20 ml

portoir 50 flacons Ø max. 28 mm

L x P x H : 320 x 170 x 30 mm

1158-1325 le lot /5

pour flacon à sérum

portoir 50 flacons Ø max. 30 mm

L x P x H : 337 x 170 x 30 mm

1057-4184 le lot /5

portoir flottant polypropylène

- empilable
- repérage alphanumérique
- température d'utilisation : -70°C à +100°C
- polypropylène PP $\Delta_{98}^{+98^{\circ}\text{C}}$

portoir rectangulaire

Une couleur par taille de tube.

portoir rectangulaire /lot

5 1172-4736	24 tubes 1,5-2 ml	/5
1171-4736	8 tubes 15 ml	/5
6 1170-4736	4 tubes 50 ml	/5

portoir rond

7 portoir rond

Ø x H : 83 x 70 mm béccher > 400 ml

1173-6565 18 tubes 0,2 - 2 ml /5

portoir rectangulaire 24 tubes

9 portoir 24 tubes

L x P : 119 x 78 mm

1175-5074 24 tubes 1,5 ml /4

portoir rond 8 à 24 tubes

10 portoir pour béccher 400 ml

1177-7305 Ø 66 mm 8 tubes 1,5 ml /4

11 portoir pour béccher 1 000 ml

1178-7305 Ø 95 mm 20 tubes 1,5 ml /4

Pour microtubes ou cryotubes 0,5 à 2 ml.

Portoir flottant avec les tubes pleins.

Les pieds du portoir évitent que les tubes reposent sur la paillasse.

portoir rond

portoir rond blanc /lot

3 1061-3991 Ø 66 mm 8 tubes 1-2 ml /4

1048-8692 Ø 96 mm 20 tubes 1-2 ml /4

portoir carré

portoir carré 103 x 103 mm /lot

1024-2901 16 tubes 0,5 ml /4

1029-2371 16 tubes 1-2 ml /4

portoir carré

- léger, empilable
- 96 à 250 tubes par portoir
- polystyrène $\Delta_{70}^{+70^{\circ}\text{C}}$

L x P x H : 218 x 218 x 33 mm.

portoir 25 tubes coniques

- compatible tube conique 15 et 50 ml
- polystyrène $\Delta_{70}^{+70^{\circ}\text{C}}$

capacité tubes Ø, mm 12 portoir PS /lot

250 tubes	8,5	1258-3187	/5
119 tubes	14,5	1199-9838	/5
96 tubes	16,5	1190-9848	/5

CORNING

13 portoir 25 tubes

1054-6813 15 et 50 ml /20