

FICHE TECHNIQUE

Art N°: 11.2253001

Fiche créée le: 12/06/2008
Dernière modification le : 03/10/2018



Désignation commerciale : V-Monovette® Urine 4ml – Avec stabilisateur acide borique - Stérile – Bouchon vert

Application : Recueil d'urine pour ECBU

Fabricant : SARSTEDT AG & Co.KG D-51582 NUMBRECHT – Allemagne
Certification ISO 13485

Caractéristiques produit :

Description : V-Monovette® Urine 4ml : tube sous-vide stérile fond rond pour transfert et ECBU

Normes et Directives : Dispositif Médical de Diagnostic In Vitro conforme à la Directive 98/79/CE

Matière :	Tube	Polyéthylènetéréphtalate (PET)
	Bouchon	Caoutchouc naturel sans latex
	Cape coiffante	Polyéthylène haute densité + colorant vert
	Etiquette	Papier jaugée à 4ml

Additifs 15 mg acide borique/ml – en poudre



Art N°: 11.2253001

Dimensions :	Hauteur totale	81mm
	Hauteur hors bouchon	75mm
	Diamètre du tube	13 mm
	Diamètre de la cape	16.5mm
	Volume	4ml jaugé
Qualité biologique :	Stérile par irradiation	
Conditionnement	Carton de 10 boîtes de 50 V-Monovette® soit 500 pièces	
Numéro de lot :	Situé sur carton, boîte et chaque V-Monovette®	
Date limite d'utilisation	18 mois en sortie de production Situé sur carton, boîte et chaque V-Monovette®	

Mode d'emploi –Limites d'utilisation – Recommandations :

Usage unique

Stocker à température ambiante : 0°C / 25°C, dans un endroit sec, à l'abri des UV.

Une hausse ou une baisse de température de courte durée ne doit pas être considérée comme critique

Respecter le mode d'emploi situé sur chaque boîte de V-Monovette

Vérifier le volume prélevé : 4ml avec tolérance de -10% pour le minimum

La V-Monovette® Urine avec acide borique permet de stabiliser les microorganismes pendant 48 heures à température ambiante.

Possibilité de réaliser certaines analyses de biochimie urinaire

Se référer également à nos 2 études :

- Etude de la stabilisation de microorganismes spécifiques dans l'urine
- Evaluation de l'acide borique pour les analyses urinaires différées



Art N°: 11.2253001

A - Utilisation standard avec récipients ouverts :

- 1- Plonger la canule d'aspiration dans le récipient contenant l'urine à transférer (flacon, verre à pied, flacon urine 24H)
- 2- Placer le tube sous-vide dans la canule de transfert et l'enfoncer afin de percer le bouchon.
Retirer le tube une fois rempli.
Homogénéiser par 8 à 10 retournements pour bien dissoudre l'acide borique
Transmettre au laboratoire
- 3- Eliminer la canule dans un container à déchets approprié, immédiatement après le prélèvement.

B – C Utilisation en système clos :

avec containers spécifiques avec dispositifs de transfert intégrés dans la cape.

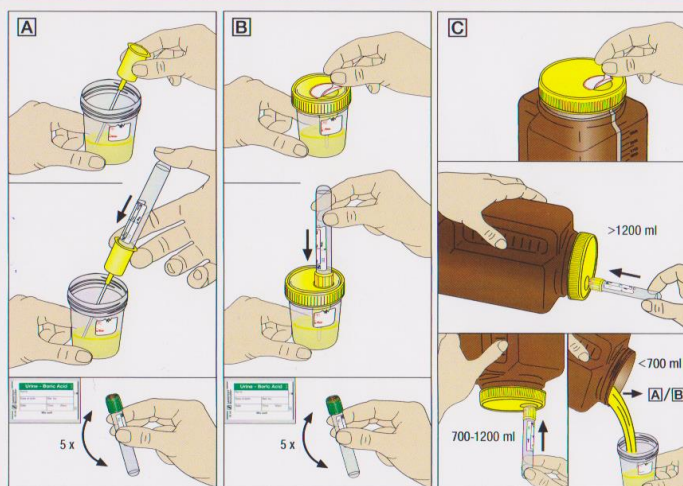
- 1- Retirer l'étiquette de protection du dispositif de transfert intégré.
- 2- Placer le tube sous-vide dans le dispositif de transfert et l'enfoncer afin de percer le bouchon.
Retirer le tube une fois rempli.
Homogénéiser par 8 à 10 retournements pour bien dissoudre l'acide borique
Transmettre au laboratoire



Art N°: 11.2253001

V-Monovette® Urine System

Gebrauchshinweis · User Guide · Mode d'emploi · Gebruiksaanwijzing · Istruzioni d'uso · Instrucciones de uso · Manual de utilização



Achtung: Bitte nicht in den Entnahmebereich greifen. Gefahr von Nadelstichverletzung! sofort in eine geeignete Entsorgungsbox geben.

Caution: Make sure to keep your fingers safely away from the transfer device. Risk of needlestick injury! Immediately discard the cap with the integrated transfer device and the transfer straw in a suitable disposal box.

Attention: Laisser les doigts à l'extérieur du dispositif de transfert. Risque de blessure causée par l'aiguille du dispositif de transfert! Le bouchon du dispositif de transfert intégré ainsi que la canule de transfert doivent être immédiatement mis au rebut dans un container à déchets adapté.

Attentie: Blijf met uw vingers uit de buurt van het afnamegedeelte. Gevaar voor verwonding doordat u zich aan de naald prikt. Deksel met geïntegreerd afnamegedeelte en transfereenheid direct in een geschikte afvalbox doen.

Attenzione: Non toccare l'unità di prelievo. Pericolo di puntura. Smaltire immediatamente il coperchio con l'unità di prelievo integrata e il dispositivo di trasferimento in un contenitore idoneo.

Precaución: Mantenga los dedos alejados de la zona de obtención de muestras. Existe riesgo de pincharse con la aguja. Introduzca inmediatamente en un recipiente para residuos adecuado la tapa con zona de obtención de muestras integrada, así como la unidad de transferencia.

Atenção: Manter os dedos afastados da zona de obtenção da amostra. Existe o risco de ser picado pela agulha. Imediatamente após a colheita da amostra, colocar a tampa, o dispositivo e a unidade de transferência num contentor para descartáveis.

Technische Änderungen vorbehalten · Technical modifications reserved · Sous réserve de modifications techniques · Technische wijzigingen onder voorbehoud · Con riserva di modifiche tecniche · Modificaciones técnicas reservadas · Reserva de modificaciones técnicas

info@sarstedt.com · www.sarstedt.com



STERILE R



SARSTEDT

SARSTEDT AG & Co. · Postfach 12 20 · D-51582 Nümbrecht · Telefon (+49) 0 22 93 30 50 · Telefax (+49) 0 22 93 305-282 · Service 0800 (Deutschland) · Telefon (0800) 0 83 30 50