

LMR1925VTM - Kit de prélèvement et de transport

Écouvillon stérile nasopharyngé avec milieu de transport spécial virus

NOTICE

certification
écouvillons
DM 93/42/CE

certification
tubes + milieu
CE IVD 98/79

Application

Le kit de prélèvement et de transport LMR1925VTM est un système prêt à l'emploi utilisé pour le prélèvement nasopharyngé et le transport de virus obtenus à partir de prélèvements biologiques.

Résumé et explication

Le kit de prélèvement et de transport offre un moyen sûr et pratique de prélèvement et de transport des prélèvements. Chaque kit de prélèvement et de transport comprend un sachet Peel-Pack (pelable) stérile contenant un écouvillon nasopharyngé en nylon floqué seccable à 80 mm utilisé pour le prélèvement, un tube de transport contenant du milieu dans lequel l'écouvillon est placé après le prélèvement, et un sachet Biohazard (risque biologique) utilisé pour placer le tube de transport pour le l'acheminement.

Une fois le prélèvement effectué grâce à l'écouvillon, il doit être placé immédiatement dans le tube de transport et soumis au laboratoire le plus rapidement possible. Bien que le milieu de transport VTM puisse maintenir les organismes pendant de longues périodes à température ambiante, il est recommandé que les échantillons soient réfrigérés à 2-8°C ou conservés sur de la glace pendant le transport. S'il y a un long délai avant le traitement, les échantillons doivent être congelés à -70°C.

Composition du milieu

Le milieu de transport VTM activé se compose d'une solution tampon HEPES de Hank modifiée et complétée par de l'albumine sérique bovine, de la gélatine, du glucose, des antibiotiques, etc. Il est équilibré osmotiquement et tamponné pour maintenir la viabilité des échantillons de virus pendant le transport au laboratoire.

Formule nominale du milieu :

Milieu VTM
Sels équilibrés de Hank
Albumine de sérum bovin
Gélatine, glucose
Tampon HEPES
Pénicilline-streptomycine
Amphotéricine B
Rouge de phénol



Le milieu de transport VTM contient du Rouge de phénol qui sert d'indicateur de pH, révélateur de la qualité intrinsèque du milieu.

Le milieu de transport VTM est rose : ne pas utiliser si le milieu devient jaune, change de couleur ou devient trouble.

Précautions

- Pour usage diagnostic in vitro uniquement.
- À n'utiliser que par du personnel correctement formé et qualifié.
- Utiliser une technique aseptique et des précautions contre les risques biologiques lors du prélèvement et de la manipulation des échantillons.
- Stériliser tous les déchets présentant un risque biologique, y compris les échantillons, les conteneurs et les milieux après leur utilisation.
- Les retards de transport et le manque de réfrigération peuvent réduire la récupération des organismes.
- **Ne pas utiliser après la date de péremption et ne pas utiliser en cas de fuite évidente, ne pas utiliser si la couleur du milieu a changé ou semble trouble.**
- Les instructions doivent être lues et suivies attentivement.

Conservation

La température de stockage optimale est +5°C à +25°C. Ne pas surchauffer, incubé ou congeler avant utilisation. Un stockage incorrect entraînera une perte d'efficacité. Ne pas utiliser après la date de péremption qui est clairement imprimée sur la boîte extérieure et sur chaque sachet stérile individuel et sur l'étiquette du tube de transport d'échantillons.

Contenu

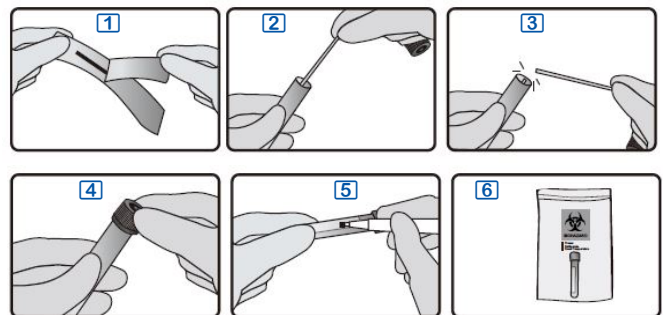
Le système de prélèvement et de transport contient un tube de transport en plastique avec 3 ml de milieu de transport VTM qui est fourni en kit avec un écouvillon stérile nasopharyngé en nylon floqué avec tige en plastique seccable à 80 mm, et un sachet Biohazard (risque biologique) :

Matériel non fourni

Autres matériels nécessaires à la culture, à l'identification et à l'extraction.

Instructions d'utilisation

1. Ouvrir l'emballage de l'écouvillon et effectuer le prélèvement,
2. Mettre l'écouvillon dans le milieu,
3. Casser la tige de l'écouvillon au point de rupture prévu à cet effet,
4. Visser fermement le capuchon du tube,
5. Remplir les informations du prélèvement sur l'étiquette,
6. Placer dans le sachet Biohazard (risque biologique).



Contrôle qualité

Tous les lots d'écouvillons sont soumis à un contrôle de qualité rigoureux, y compris la stérilité et la toxicité pour les cellules hôtes. Des échantillons représentatifs de chaque lot de tube de transport sont testés pour la contamination microbienne.

Résultats

Les résultats obtenus dépendront en grande partie du prélèvement approprié et adéquat des échantillons, ainsi que du transport et du traitement en temps opportun en laboratoire.

Limites

Ce produit n'est pas destiné à être utilisé pour le prélèvement et le transport de cultures bactériennes. La congélation et la décongélation répétées des prélèvements peuvent réduire la récupération des organismes viables.

Distribué en exclusivité par :

LABO MODERNE,
14 ter, avenue des Louvresses
92230 Gennevilliers, France
Tél : 01 42 50 50 50 / info@labomoderne.com
Web : www.labomoderne.com