



natus[®]

neuro

Électrodes-aiguilles concentriques à usage unique

Depuis 2015, c'est au sein de notre atelier
basé en Irlande, que l'équipe d'ingénieurs et
de techniciens Natus met en œuvre son
savoir-faire.

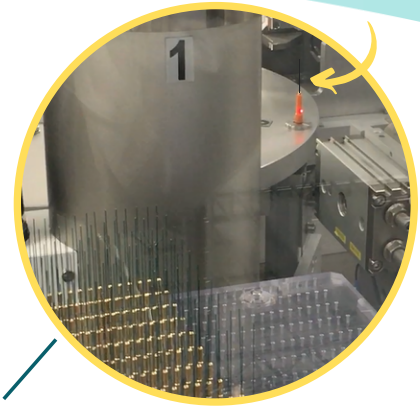
Elle s'emploie à l'amélioration durable de la
qualité et de la performance de nos aiguilles.

Son objectif : une finesse
constante et une concentricité
élevée pour une excellente
fiabilité clinique.

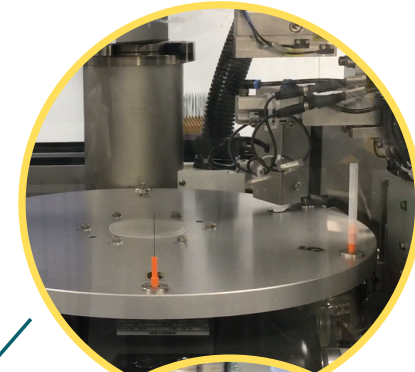


DCN de Dantec[®]

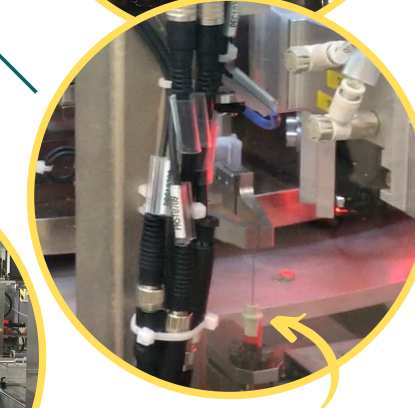
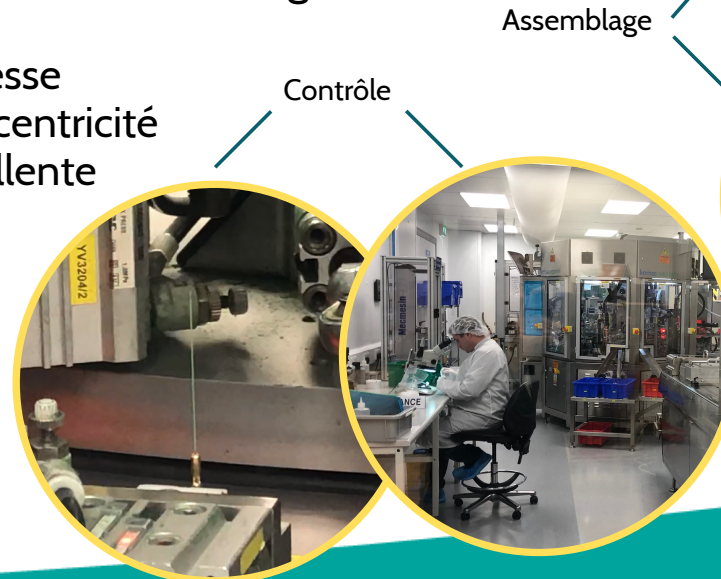
Usinage



Assemblage

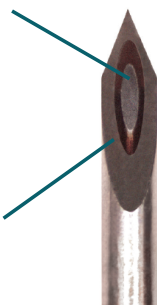


Contrôle



Âme en tungstène pour
une détection de signal
fiable et précise.

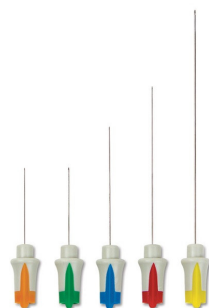
Zone d'enregistrement de
0,02 ou 0,07 mm², selon
la taille de l'aiguille.



- Revêtement silicone et conception à biseau triple ultra-fine qui améliore le confort du patient en réduisant le degré de friction et la force d'insertion.
- Canule en acier inoxydable pour une solidité permettant une pénétration efficace et suffisamment de flexibilité pour effectuer les ajustements.
- Faibles niveaux d'impédance pour un enregistrement précis.

Embase à code-couleur avec clip
sécurité/indicateur de direction
de la zone d'enregistrement.

Raccordement à
orientation non-spécifique



Natus Neurology offre une
gamme complète d'accessoires
et de fournitures qui privilégient
le confort du patient.



Numéro de référence	Longueur	Diamètre d'aiguille	Zone d'enregistrement (mm ²)	Couleur de l'embase
9013S0012	25 mm (1 po)	0,30 mm / 30G	0,02	Orange
9013S0022	25 mm (1 po)	0,46 mm / 26G	0,07	Vert
9013S0032	37 mm (1,5 po)	0,46 mm / 26G	0,07	Bleu
9013S0042	50 mm (2 po)	0,46 mm / 26G	0,07	Rouge
9013S0052	75 mm (3 po)	0,64 mm / 23G	0,07	Jaune

Support d'aiguille (câble)

Numéro de référence	Longueur	Extrémité de l'électrode	Extrémité de l'instrument
9013C0014	1,5m (59 po)	Broche Pogo	DIN 5 broches

Pour en savoir plus sur toute
la gamme des produits et
consommables Natus
Neurology, contactez notre
service commercial.

Natus France
22, rue Charcot
75013 PARIS
Tel : 05 57 22 46 92
murielle.salard@natus.com
www.natus.com

Ou rendez-vous sur :
www.natusneurologyacademy.com