

SMART WASTE CAPS

CARTOUCHE DE CHARBON ACTIF

CARTOUCHE DE CHARBON ACTIF POUR BIDONS
DE 2,5 À 20 LITRES



AD-VL

Chaque cartouche est livrée avec une étiquette où il faut inscrire la date de mise en service et la date de remplacement. La date de remplacement dépend de la quantité de charbon actif contenu dans la cartouche.

** Un Timer peut vous être fourni sur simple demande, pour ceci ajoutez la lettre T à la fin de la référence.*

Adaptateur
pour connecter
une cartouche
de charbon actif
à un collecteur
Vaplock™

| DESCRIPTION | QUANTITÉ DE CHARBON | DURÉE | RÉFÉRENCE |
|--|---------------------|-------------|--------------|
| Cartouche de charbon actif | 25 gr | 3 mois | FC-25 |
| Cartouche de charbon actif | 50 gr | 6 mois | FC-50 |
| Cartouche de charbon actif avec capot | 50 gr | 6 mois | FC-50-C |
| Cartouche de charbon actif | 100 gr | 12 mois | FC-100 |
| Cartouche de charbon actif imprégné de H_2SO_4 pour les bases volatiles. | 100 gr | 6 à 12 mois | FC-100-H2SO4 |
| Cartouche de charbon actif imprégné de KOH pour les acides volatils. | 100 gr | 6 à 12 mois | FC-100-KOH |

SMART WASTE CAPS

CARTOUCHE DE CHARBON ACTIF POUR FÛT METALLIQUE DE 50 À 200 LITRES

Les fûts métalliques nécessitent une quantité de charbon actif plus importante.
Nous proposons deux modèles selon le volume du fût.

| DESCRIPTION | POUR FÛT METALLIQUE DE | PAS DE VIS** | RÉFÉRENCE |
|--------------------------------------|------------------------|--------------|-----------|
| Cartouche de charbon actif de 250 gr | 50 L | 2" - 3/4" | FC-250 |
| Cartouche de charbon actif de 500 gr | 200 L | 2" - 3/4" | FC-500 |

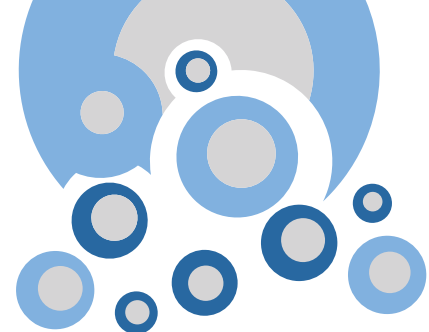
* 2" pour la bonde la plus large, 3/4" pour la bonde la moins large. ** Pour tout autre type de filetage sur votre fût, merci de nous contacter directement.

Un grand choix d'entonnoirs vous est proposé page 46 à 55.



SMART WASTE CAPS

CARTOUCHE DE CHARBON ACTIF



ADAPTATEUR POUR CHARBON ACTIF

Si vous avez un problème pour placer sous la paillasse le bidon avec la cartouche de charbon, nous vous proposons 4 types d'adaptateurs, qui peuvent être combinés pour résoudre tous vos problèmes. Vous pouvez voir ci-dessous quelques types de combinaisons. Bien d'autres assemblages sont possibles.

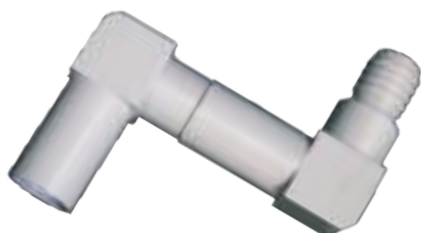
FC-D



FC-D-90



FC-180



FC-90



| DESCRIPTION | RÉFÉRENCE |
|---|-----------|
| Extension droite | FC-D |
| Extension coudée à 90° | FC-90 |
| Double extension coudée (combinaison de 2 coudés 90°) | FC-180 |
| Extension droite avec embout coudé à 90° | FC-D-90 |

FC-90



FC-D-90



FC-180



FC-D



SMART WASTE CAPS

ADAPTATEURS SPÉCIAUX* POUR BIDON JUSTRITE®

* Permet d'adapter les cartouches de charbon actif sur les bidons JUSTRITE® ou les connecteurs CPC



FC-AD-CPC



AD-CPC



FC-AD-JUST

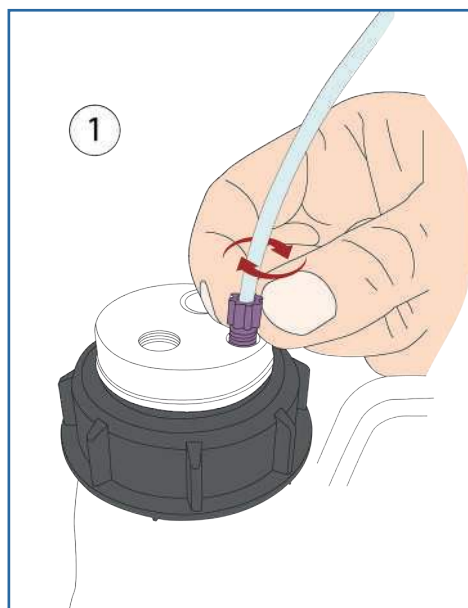


AD-D-JUST

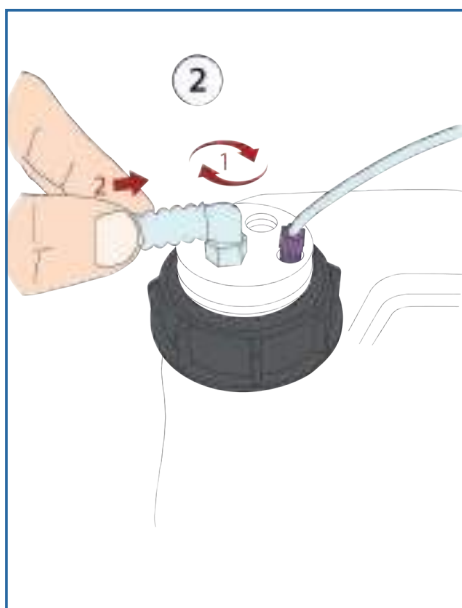
| DESCRIPTION | RÉFÉRENCE |
|--|------------|
| Adaptateur avec 3 entrées 1/8" ou 1/16" et 1 raccord leak sur connexion CPC | AD-CPC |
| Adaptateur avec 3 entrées 1/8" ou 1/16" et 1 raccord leak pour connexion sur bidon JUSTRITE® | AD-D-JUST |
| Adaptateur avec 1 filetage pour cartouche de charbon actif sur bidon JUSTRITE® | FC-AD-JUST |
| Adaptateur avec 1 filetage pour cartouche de charbon actif sur connexion CPC | FC-AD-CPC |

SMART WASTE CAPS

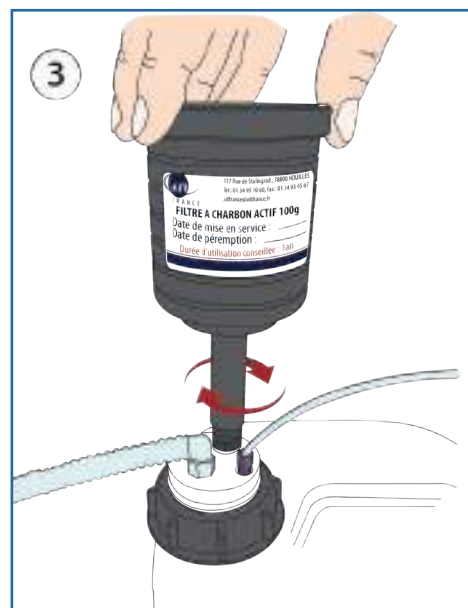
GUIDE POUR INSTALLATION D'UN BOUCHON SMART WASTE CAPS



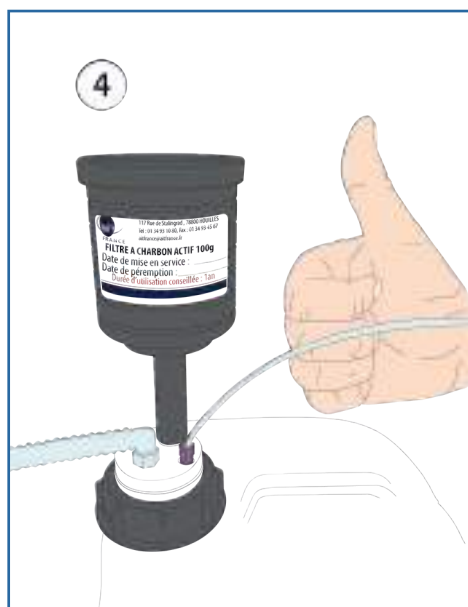
- Insérez le raccord 2 en 1 dans son pas de vis adapté



- Vissez le raccord Leak dans son pas de vis adapté sur votre bouchon de sécurité Smart Waste Cap. Raccordez votre tube au raccord Leak



- Vissez votre cartouche de charbon actif dans son pas de vis adapté sur votre bouchon Smart Waste Caps



- Installation terminée!



Et n'oubliez pas d'indiquer la date de mise en service et la date de péremption de votre cartouche de charbon actif pour anticiper son renouvellement...!

SMART WASTE CAPS

BOUCHONS DE SÉCURITÉ POUR COL DIN 51 / S55

Bouchons de sécurité pour col DIN 51 / S55 équipés avec des raccords universels 2 en 1 (1/8" et leak de 6 à 9 mm).



SW55-4-C : Raccords universels 2 en 1 1/8" et un filetage pour charbon actif



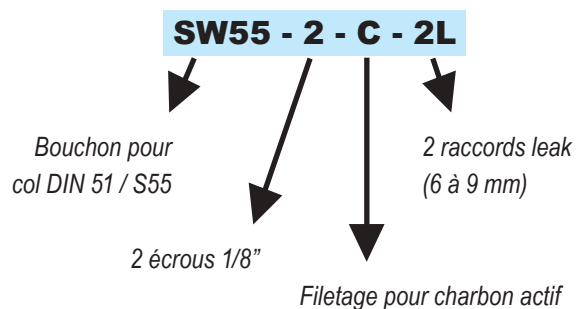
SW55-2-C-2L : Raccords universels 2 en 1 1/8", 2 raccords leak et un filetage pour charbon actif



SW55-1-C-3L : 1 écrou 1/8", 3 raccords leak et un filetage pour charbon actif

Si votre configuration ne se trouve pas sur cette page, créez votre propre référence sans minimum de quantité, ni coût supplémentaire.

Créez votre propre référence !



SW55-4-C-1L : Raccords universels 2 en 1 1/8", 1 raccord leak et un filetage pour charbon actif



SW55-5-C : Raccords universels 2 en 1 1/8" et un filetage pour charbon actif



SW55-3-C-2L : Raccords universels 2 en 1 1/8", 2 raccords leak et un filetage pour charbon actif

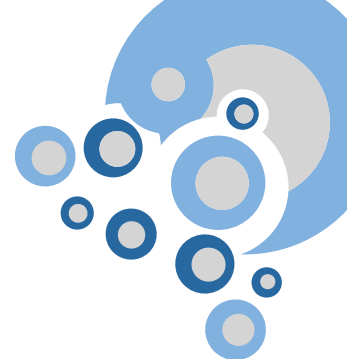


SW55-3-C-3L : Raccords universels 2 en 1 1/8", 3 raccords leak et un filetage pour charbon actif

SMART WASTE CAPS

BOUCHONS SMART WASTE CAPS

BOUCHONS DE SÉCURITÉ POUR COL GL45



Bouchons de sécurité pour col GL45 équipés avec des raccords universels 2 en 1 (1/8" & leak).



SW45-2-C : Raccords universels
2 en 1 1/8" et un filetage pour
charbon actif



SW45-5-C : Raccords
universels 2 en 1 1/8" et un
filetage pour charbon actif



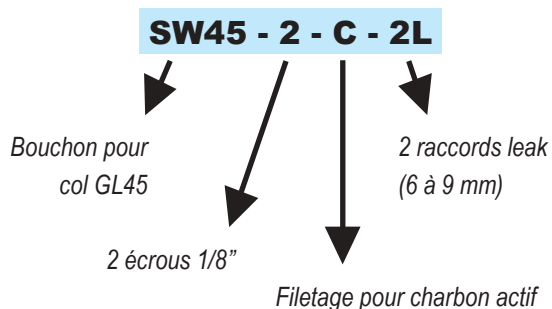
SW45-4-C-1L : Raccords univer-
sels 2 en 1 1/8", 1 raccord leak
et un filetage pour charbon actif



SW45-1-C-2L : 1 écrou 1/8", 2
raccords leak et un filetage pour
charbon actif

Si votre configuration ne se trouve pas sur cette page, créez votre propre référence sans minimum de quantité, ni coût supplémentaire.

Créez votre propre référence !



SW45-C-2L : 2 raccords leak et
un filetage pour charbon actif



SW45-1-C-1L : 1 écrou 1/8", 1
raccord leak et un filetage pour
charbon actif



SW45-2-C-2L : 2 Raccords
universels 2 en 1 1/8", 2 raccords
leak et un filetage pour charbon
actif



SW45-C-3L : 3 raccords leak et
un filetage pour charbon actif

SMART WASTE CAPS

BOUCHONS SMART WASTE CAPS

BOUCHONS DE SÉCURITÉ BURKLE COL DIN50

Bouchons de sécurité Burkle S50 pour bidon gain de place avec des raccords universels 2 en 1 (1/8" et leak de 6 à 9 mm).



SWB-1-C-1L : 1 écrou 1/8", 1 raccord leak et un filetage pour charbon actif



SWB-3-C : Raccords universels 2 en 1 1/8" et un filetage pour charbon actif



SWB-1-C-3L : 1 écrou 1/8", 3 raccords leak et un filetage pour charbon actif



SWB-5-C-1L : Raccords universels 2 en 1 1/8", 1 raccord leak et un filetage pour charbon actif

Si votre configuration ne se trouve pas sur cette page, créez votre propre référence sans minimum de quantité, ni coût supplémentaire.

Créez votre propre référence !

SWB - 2 - C - 2L

Bouchon pour col S50

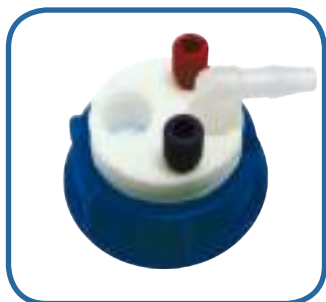
2 écrous 1/8"

Filetage pour charbon actif

2 raccords leak (6 à 9 mm)



SWB-5-C: Raccords universels 2 en 1 1/8" et un filetage pour charbon actif



SWB-2-C-1L : Raccords universels 2 en 1 1/8", 1 raccord leak et un filetage pour charbon

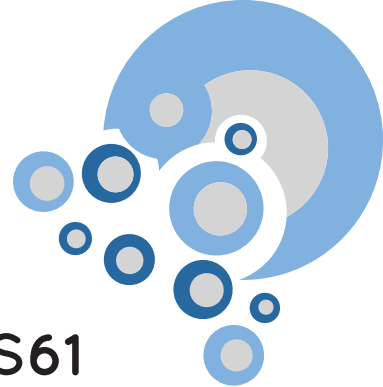


Bidon gain de place (5 Litres)
Réf : BS-GP

SMART WASTE CAPS

BOUCHONS SMART WASTE CAPS

BOUCHONS DE SÉCURITÉ POUR COL DIN 60 / S61



Bouchons de sécurité pour col DiN 60 / S61 équipés avec des raccords universels 2 en 1 (1/8" et leak de 6 à 9 mm).



SW60-2-C : Raccords universels 2 en 1 1/8" et un filetage pour charbon actif



SW60-2-C-1L : Raccords universels 2 en 1 1/8", 1 raccord leak et un filetage pour charbon



SW60-5-C-1L : Raccords universels 2 en 1 1/8", 1 raccord leak et un filetage pour charbon



SW60-1-C-4L : 1 écrou 1/8", 4 raccords leak et un filetage pour charbon actif

Si votre configuration ne se trouve pas sur cette page, créez votre propre référence sans minimum de quantité, ni coût supplémentaire.

Créez votre propre référence !

SW60 - 2 - C - 2L

Bouchon pour col DIN 60 / S61

2 écrous 1/8"

Filetage pour charbon actif

2 raccords leak (6 à 9 mm)



SW60-1-C-1L : 1 écrou 1/8", 1 raccord leak et un filetage pour charbon actif



SW60-6-C : Raccords universels 2 en 1 1/8" et un filetage pour charbon actif



SW60-2-C-4L : Raccords universels 2 en 1 1/8", 4 raccords leak et un filetage pour charbon actif



SW60-C-1L : 1 raccord leak et un filetage pour charbon actif

SMART WASTE CAPS

BOUCHONS SMART WASTE CAPS

BOUCHONS DE SÉCURITÉ POUR COL DIN 90 / S90

Bouchons de sécurité pour col DiN 90 / S90 équipés avec des raccords universels 2 en 1 (1/8" et leak de 6 à 9 mm).



SW90-3-C : Raccords universels 2 en 1 1/8" et un filetage pour charbon actif



SW90-3-C-1L : Raccords universels 2 en 1 1/8", 1 raccord leak et un filetage pour charbon actif



SW90-3-C-2L : Raccords universels 2 en 1 1/8", 2 raccords leak et un filetage pour charbon actif



SW90-4-C-1L : Raccords universels 2 en 1 1/8", 1 raccord leak et un filetage pour charbon actif

Si votre configuration ne se trouve pas sur cette page, créez votre propre référence sans minimum de quantité, ni coût supplémentaire.

Créez votre propre référence !

SW90 - 2 - C - 2L

Bouchon pour col DIN 90 / S90

2 écrous 1/8"

Filetage pour charbon actif

2 raccords leak (6 à 9 mm)



SW90-4-C : Raccords universels 2 en 1 1/8" et un filetage pour charbon actif



SW90-2-C : Raccords universels 2 en 1 1/8" et un filetage pour charbon actif



SW90-2-C-1L : Raccords universels 2 en 1 1/8", 1 raccord leak et un filetage pour charbon actif



SW90-2-C-2L : Raccords universels 2 en 1 1/8", 2 raccords leak et un filetage pour charbon actif



SMART WASTE CAPS

BOUCHONS SMART WASTE CAPS



BOUCHONS DE SÉCURITÉ POUR LES BOUTEILLES NALGENE®

Bouchons de sécurité pour les bouteilles NALGENE® équipés avec des raccords universels 2 en 1 (1/8" et leak de 6 à 9 mm).



SWB83-C-1L

COL RÉFÉRENCE

B53 SWB53-C-1L

B83 SWB83-C-1L

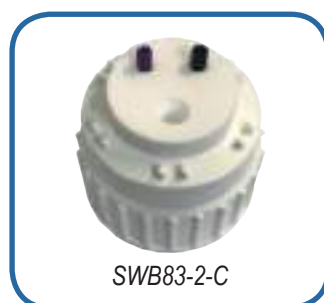


SWB83-C-3L

COL RÉFÉRENCE

B53 SWB53-C-3L

B83 SWB83-C-3L



SWB83-2-C

COL RÉFÉRENCE

B53 SWB53-2-C

B83 SWB83-2-C



SWB83-4-C-1L

COL RÉFÉRENCE

B53 SWB53-4-C-1L

B83 SWB83-4-C-1L



Si votre configuration ne se trouve pas sur cette page, créez votre propre référence sans minimum de quantité, ni surcoût.

Créez votre propre référence !

SWB53 - 2 - C - 2L

Bouchon pour
bouteille
NALGENE®

2 écrous 1/8"

2 raccords leak
(6 à 9 mm)

Filetage pour charbon actif

SMART WASTE CAPS

BOUCHONS SMART WASTE CAPS

INDICATEUR DE NIVEAU

Grâce à son flotteur intégré, l'indicateur de niveau permet une vérification immédiate du niveau de remplissage du bidon. Il est indispensable pour tous les bidons opaques ou les fûts. Nous pouvons également équiper l'indicateur de niveau avec des Raccords universels 2 en 1 de 1/8" (ou 1/16") et des raccords Leak de 6 à 9 mm.

Comment cela fonctionne ?

L'indicateur de niveau est en option. Celle-ci se rajoute à la référence du bouchon de sécurité que vous souhaitez équiper.

Par exemple, si vous désirez équiper le bouchon ayant la référence suivante: SW45-2-C-1L avec un indicateur de niveau, la référence devient :

SW45-2-C-1L-LI

Pour toute question, n'hésitez pas à nous contacter.



SMART WASTE CAPS

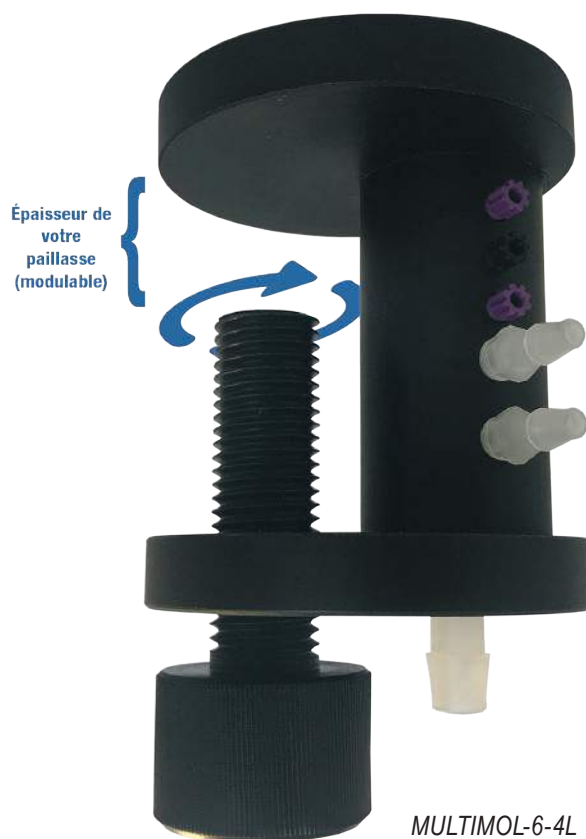
DEMANDES SPÉCIALES

Ces 2 éléments se fixent aisément via leur système de vis et sont soit traversant les paillasse, soit en bordure de celles-ci.



AD45-PAIL-1L

Adaptateur traversant pour bouchons SW45 avec 1 sortie pour raccord Leak (6 à 9mm en standard)



MULTIMOL-6-4L

Adaptateur multi-entrées latérales (6 entrées 1/8" et 4 entrées pour raccords Leak, avec sortie leak (11 à 13mm en standard) connectée à un bidon sous la paillasse

**FABRICATION SPÉCIALES À LA DEMANDE DE
TOUT BOUCHON OU ACCESSOIRE SUIVANT
VOTRE PROPRE CAHIER DES CHARGES : D'UNE
SIMPLE PIÈCE À PLUS D'UNE CENTAINE!**

SMART WASTE CAPS

ADAPTATEUR

TOUS LES TYPES D'ADAPTATEURS
SONT POSSIBLES.

COMBINAISONS ILLIMITÉES! (DANS
LA MESURE DU POSSIBLE)



45 mm

Bidon GL45
Mesures 45 mm pour
filetage extérieur.



48 mm

Bidon S55 ou DIN 51
Mesures 48 mm pour
filetage extérieur.

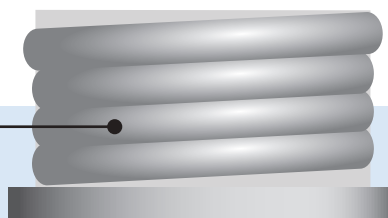


53 mm

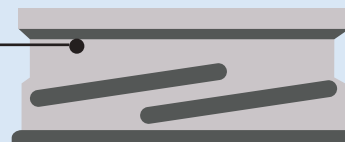
Bidon S60 ou DIN 60
Mesures 53 mm pour
filetage extérieur.



SW45-C-1L



Adaptateur



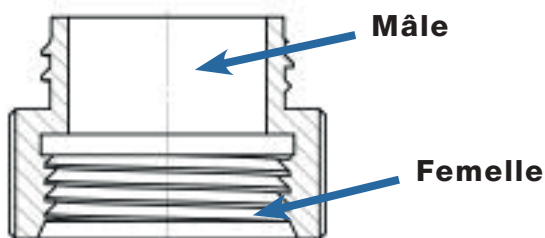
Col

SMART WASTE CAPS

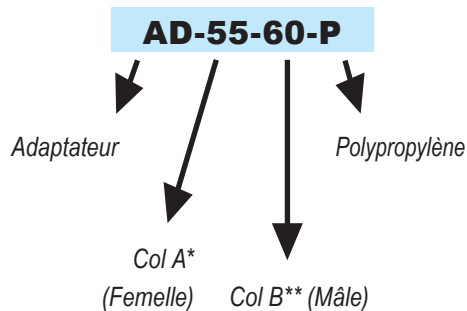
ADAPTATEURS

ADAPTATEURS PP OU PTFE POUR BIDONS ÉQUIPÉS DE SMART WASTE CAPS

* PP : Polypropylène.



Créez votre propre adaptateur!



| COL A* (FEMELLE) | COL B** (MÂLE) | RÉFÉRENCE*** |
|------------------|----------------|--------------|
|------------------|----------------|--------------|

| | | |
|------|------|------------|
| GL45 | GL32 | AD-45-32-P |
|------|------|------------|

| | | |
|------|------|------------|
| GL40 | GL32 | AD-40-32-P |
|------|------|------------|

| | | |
|------|------|------------|
| GL45 | GL38 | AD-45-38-P |
|------|------|------------|

| | | |
|------|------|------------|
| GL40 | GL38 | AD-40-38-P |
|------|------|------------|

| | | |
|------|------|------------|
| GL40 | GL45 | AD-40-45-P |
|------|------|------------|

| | | |
|------|-----|------------|
| GL45 | S55 | AD-45-55-P |
|------|-----|------------|

| | | |
|-----|-----|------------|
| S55 | S60 | AD-55-60-P |
|-----|-----|------------|

| | | |
|-----|-----|------------|
| S55 | S90 | AD-55-90-P |
|-----|-----|------------|

| | | |
|-----|-----|------------|
| S60 | S90 | AD-60-90-P |
|-----|-----|------------|

*A = col du bidon

**B = col du bouchon Smart Waste Caps

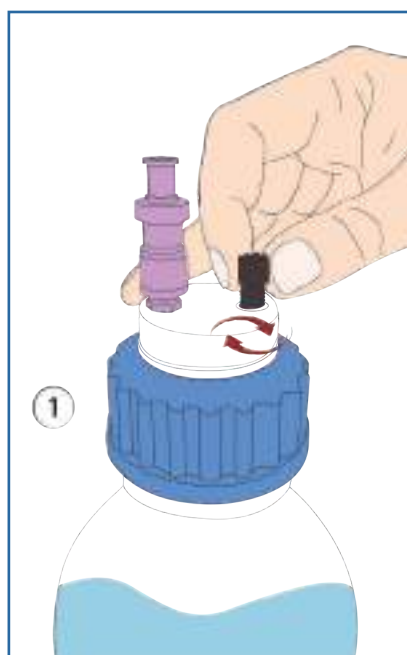
***également disponible en téflon : pour cela, remplacer "PP" par "T" dans la référence du produit souhaité.

SMART WASTE CAPS

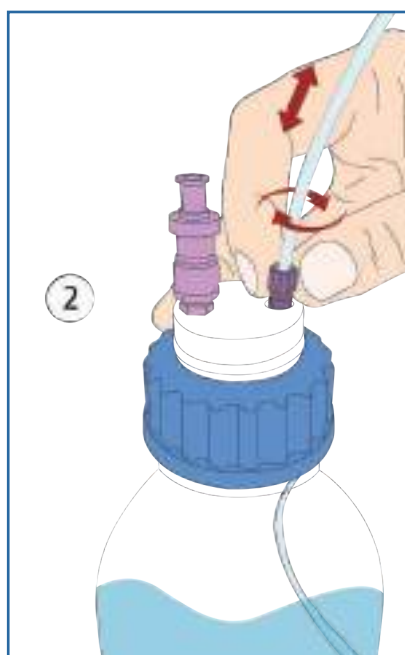
ACCESSOIRES : RACCORDS UNIVERSELS 2 EN 1

- Facilite la connexion des tubes capillaires de 1 mm à 3,2 mm (1/8")
- Le raccord universel 2 en 1 remplace l'ensemble raccord + férule 1/8" et 1/16"
- Le raccord universel 2 en 1 assure une excellente étanchéité

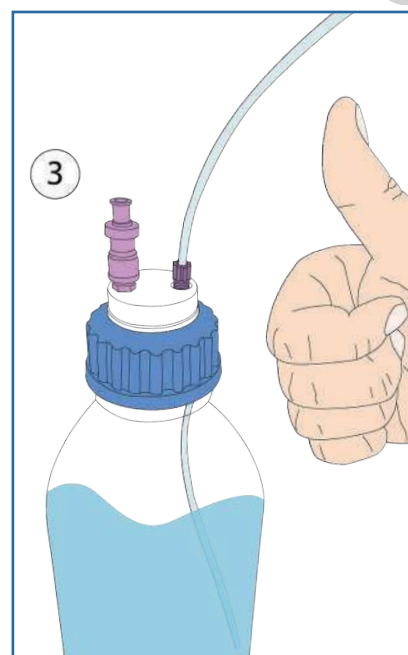
GUIDE POUR CHANGEMENT DE RACCORD 2 EN 1 :



- Insérez le raccord 2 en 1 dans son pas de vis adapté, sans le visser entièrement.



- Insérez votre tube dans le raccord 2 en 1, modulez sa longueur puis vissez le raccord jusqu'à immobilisation du tube.



- Installation terminée!

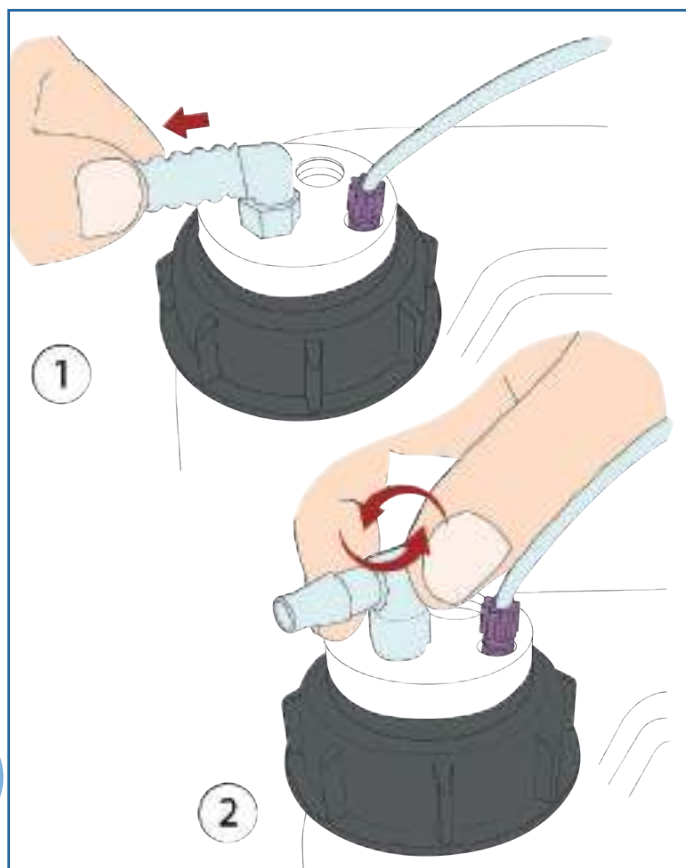
| DESCRIPTION | POUR TUBE (OD) | COULEUR | QTÉ | RÉFÉRENCE |
|-------------------------------|-----------------|---------|-----|------------|
| Raccord 2 en 1 Type I Noir | de 1/16" à 1mm | Noir | 5 | CC-ONE-1BL |
| Raccord 2 en 1 Type I Violet | de 1/16" à 1mm | Violet | 5 | CC-ONE-1V |
| Raccord 2 en 1 Type II Noir | de 1/8" à 1/16" | Noir | 5 | CC-ONE-2BL |
| Raccord 2 en 1 Type II Violet | de 1/8" à 1/16" | Violet | 5 | CC-ONE-2V |



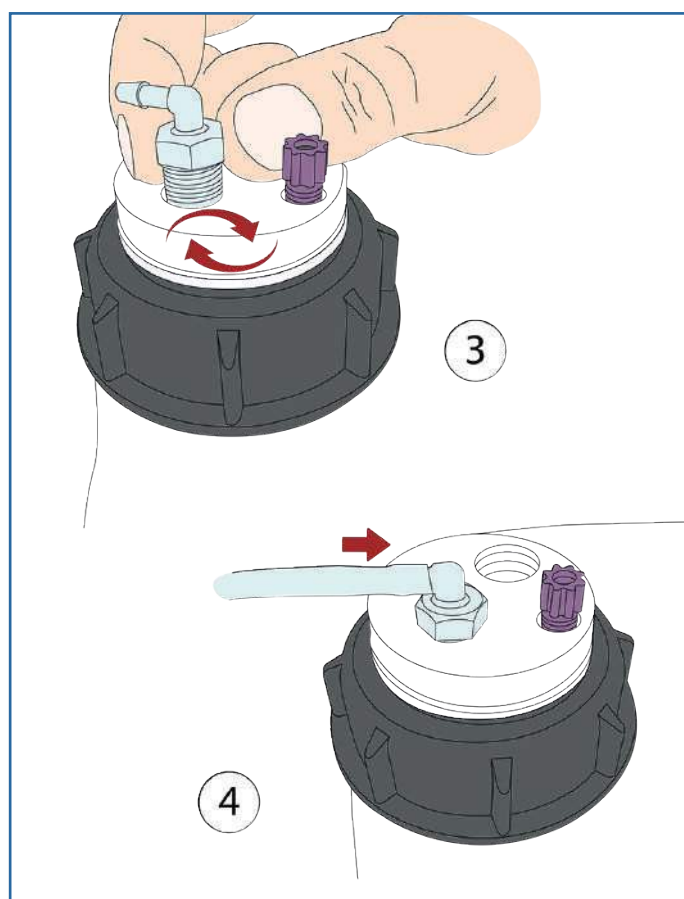
SMART WASTE CAPS

ACCESSOIRES : RACCORDS LEAK

GUIDE POUR CHANGEMENT D'UN RACCORD LEAK :



Retirez le tube du raccord Leak à changer, puis dévissez le raccord Leak.



Vissez le nouveau raccord Leak puis insérer votre nouveau tube. Votre nouveau raccordement est prêt!

SMART WASTE CAPS

ACCESSOIRES : RACCORDS LEAK*

*Les illustrations des produits sont en DAO et ne sont pas contractuelles.
Les raccords leak sont en PP translucide.

RACCORD LEAK DROIT / PAR UNITÉ

| DESCRIPTION | DIAMÈTRE TUBE (ID) | RÉFÉRENCE |
|--------------------|-----------------------|-----------|
| Raccord leak droit | 3 à 4 mm | RD-34 |
| Raccord leak droit | 5 à 6 mm | RD-56 |
| Raccord leak droit | 6 à 9 mm | RD-69 |
| Raccord leak droit | 9 à 11 mm | RD-911 |



RD-911



RD-69



RD-56



RD-34

RACCORD LEAK COUDÉ / PAR UNITÉ

| DESCRIPTION | DIAMÈTRE TUBE (ID) | RÉFÉRENCE |
|--------------------|-----------------------|-----------|
| Raccord leak coudé | 3 à 4 mm | RC-34 |
| Raccord leak coudé | 5 à 6 mm | RC-56 |
| Raccord leak coudé | 6 à 9 mm | RC-69 |
| Raccord leak coudé | 9 à 11mm | RC-911 |



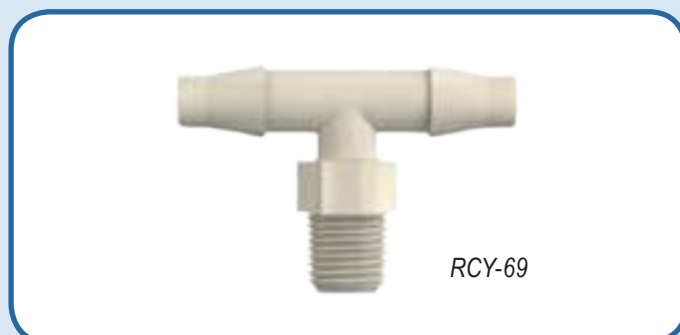
RC-56



RC-69

RACCORD DOUBLE LEAK COUDÉ / PAR UNITÉ

| DESCRIPTION | ID | RÉFÉRENCE |
|---------------------------|----------|-----------|
| Raccord double leak coudé | 5 à 6 mm | RCY-56 |
| Raccord double leak coudé | 6 à 9 mm | RCY-69 |



RCY-69

SMART WASTE CAPS

ACCESSOIRES : CONNECTEURS ET ADAPTATEURS



CONNECTEURS Y* / PAR UNITÉ

| DESCRIPTION | TUBE ID | RÉFÉRENCE |
|--------------------|---------|-----------|
| Y-Connecteur 3 mm | 3 mm | Y-3 |
| Y-Connecteur 5 mm | 5 mm | Y-5 |
| Y-Connecteur 7 mm | 7 mm | Y-7 |
| Y-Connecteur 9 mm | 9 mm | Y-9 |
| Y-Connecteur 11 mm | 11 mm | Y-11 |



Y-3



Y-5



Y-9



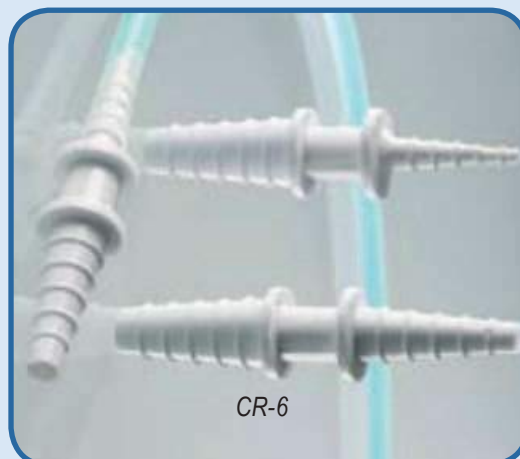
Y-7

RÉDUCTEURS ET ADAPTATEURS CONIQUES

POUR DIFFÉRENTES TAILLES DE TUYAUX

| DIAMÈTRE ENTRÉE | DIAMÈTRE SORTIE | RÉFÉRENCE |
|-----------------|-----------------|-----------|
| 4,2 - 8 mm | 4,2 - 8 mm | CR-1 |
| 10,5 - 16 mm | 6,5 - 12 mm | CR-3 |
| 11 - 15 mm | 7 - 12 mm | CR-6 |

**Les illustrations des produits sont en DAO et ne sont pas contractuelles.
Les connecteurs sont en PP translucide.*



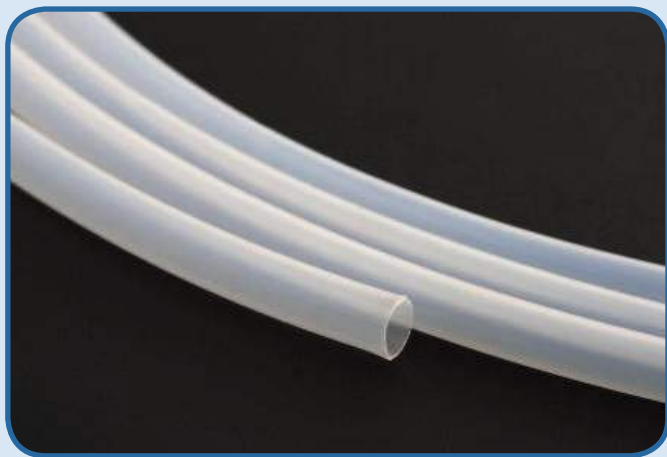
CR-6

SMART WASTE CAPS

ACCESSOIRES : TUBES ET VIS PLEINES

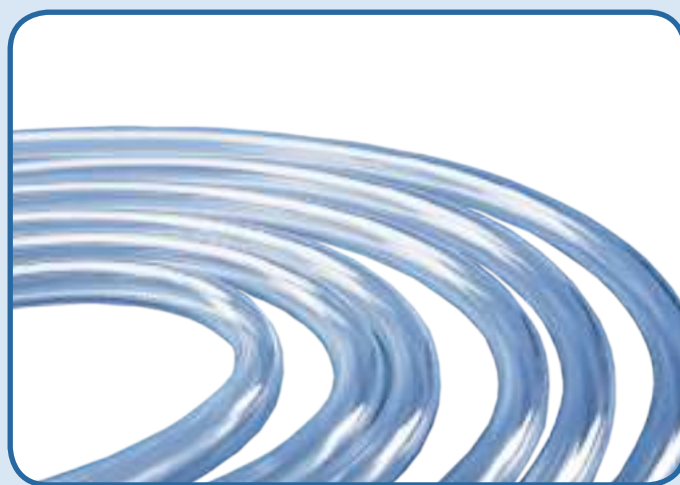


TUBES EN PTFE



| OD | ID | RÉFÉRENCE * | QUANTITÉ |
|-------|--------|-------------|----------|
| 1/4" | 6,3 mm | TP14 | 1 mètre |
| 3/16" | 3 mm | TP316 | 1 mètre |
| 1/8" | 1,6 mm | TP18 | 1 mètre |
| 1/16" | 1,0 mm | TP16 | 1 mètre |

TUBES TYGON™



| OD | ID | RÉFÉRENCE * | QUANTITÉ |
|---------|---------|-------------|----------|
| 9,5 mm | 6,4 mm | TYG-64 | 1 mètre |
| 19,1 mm | 12,7 mm | TYG-127 | 1 mètre |

VIS PLEINES

BOUCHENT LES ENTRÉES DES BOUCHONS SMART WASTE CAPS NON-UTILISÉES



| POUR | RÉFÉRENCE | QUANTITÉ |
|---------------------------|-----------|-----------|
| Ecrou 1/8" ou 1/16" | VP-F18 | Par 10 |
| Raccord leak | VP-LEAK | Par 5 |
| Filetage du charbon actif | VP-CA | A l'unité |

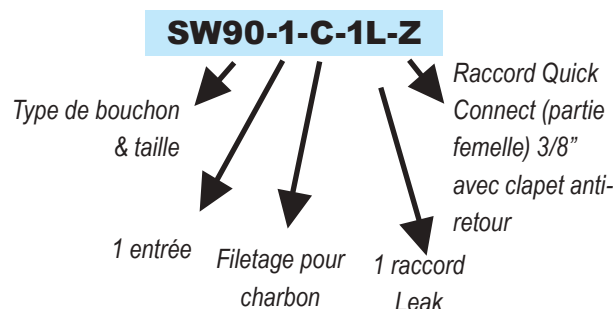
SMART WASTE CAPS

ACCESSOIRES : RACCORDS QUICK CONNECT

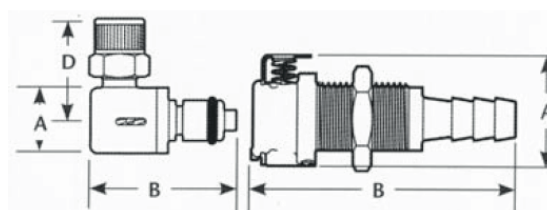


**BOUCHONS SMART HEALTHY CAPS
OU SMART WASTE CAPS AVEC
CONNECTEUR RAPIDE (AVEC OU SANS
CLAPET ANTI-RETOUR)**

Créez votre propre référence!



A = Diamètre (mm)
B = Longueur totale incluant le clapet (mm)
D = Longueur du coude (mm)



PARTIE FEMELLE

| DESCRIPTION | SORTIE | PASSAGE | RÉFÉRENCE | A | B |
|--|----------------|---------|-----------|-------|-------|
| Quick Connect (partie femelle) sans clapet anti-retour | 1/16" (1,6 mm) | 3,2mm | S | 22,35 | 35,56 |
| | 1/8" (3,2 mm) | 3,2mm | T | 22,35 | 41,91 |
| | 1/4" (6,4 mm) | 3,2mm | U | 22,35 | 46,99 |
| | 3/8" (9,5mm) | 6,4mm | V | 25,40 | 49,53 |
| Quick Connect (partie femelle) avec clapet anti-retour | 1/16" (1,6 mm) | 3,2mm | W | 22,35 | 35,56 |
| | 1/8" (3,2 mm) | 3,2mm | X | 22,35 | 41,91 |
| | 1/4" (6,4 mm) | 3,2mm | Y | 22,35 | 46,99 |
| | 3/8" (9,5mm) | 6,4mm | Z | 25,40 | 49,53 |

DEMANDEZ-NOUS CONSEIL POUR VOS CONFIGURATIONS PERSONNALISÉES !

SMART WASTE CAPS






ACCESSOIRES : RACCORDS QUICK CONNECT

CHOISISSEZ LE RACCORD QUICK CONNECT MÂLE QUI RÉPONDRA LE MIEUX À VOS BESOINS ET MODULEZ LA CONNECTIQUE SELON VOS SOUHAITS

PARTIE MÂLE

SW55-C-Z &
QC64-38-CD



| TERMINAISON | SORTIE | PASSAGE | RÉFÉRENCE AVEC CLAPET | RÉFÉRENCE SANS CLAPET | A | B | D |
|--|---|---------|--------------------------|--------------------------|-------|-----------------|-------|
|  | 1/16" (1,6mm) | 3,2mm | QC32-116-CD-C | QC32-116-CD | 12,70 | 20,32/ 37,34 | - |
| | 1/8" (3,2mm) | 3,2mm | QC32-18-CD-C | QC32-18-CD | 12,70 | 26,67/ 42,42 | - |
| | 1/4" (6,4mm) | 3,2mm | QC32-14-CD-C | QC32-14-CD | 12,70 | 30,48/ 43,43 | - |
|  | Cannelée (coudée) 1/4" (6,4mm) | 3,2mm | QC32-14-CC-C | QC32-14-CC | 12,70 | 27,69/ 30,73 | 22,86 |
|  | Taraudée (fond plat) 1/4-28 | 3,2mm | QC32-14-TFP-C | QC32-14-TFP | 18,29 | 39,37 | - |
|  | 1/4" (6,4mm) | 6,4mm | QC64-14-CD-C | QC64-14-CD | 16,00 | 34,29/ 50,80 | - |
| | 3/8" (9,5mm) | 6,4mm | QC64-38-CD-C | QC64-38-CD | 16,00 | 34,29/ 46,23 | - |
|  | 1/4" (6,4mm) | 6,4mm | QC64-14-CC-C | QC64-14-CC | 16,00 | 30,99/ 34,54 | 24,38 |
| | 3/8" (9,5mm) | 6,4mm | QC64-38-CC-C | QC64-38-CC | 16,00 | 32,51/ 36,06 | 24,38 |

ATTENTION : LA COMPATIBILITÉ MÂLE/FEMELLE N'EST ASSURÉE QUE SI LE DIAMÈTRE DE PASSAGE EST LE MÊME POUR LES DEUX PARTIES!