

# Safe Clip et Adaptateurs Safe Clip

SHA-45000000/-3/-4/-5/-6/-7/-10



## Fixation Safe clip murale :



Ref 45000000



Safe clip mural ou rail de chariot normé

CLIC sonore indiquant la bonne fixation de la boîte SharpSafe



Efficace pour éviter les chutes de boîtes à aiguilles lors de chocs de chariot ou de renversement involontaire dans les lieux avec beaucoup de passage.

Système de maintien de la boîte réduisant le risque de voir des visiteurs, externes à l'équipe de soins, d'emporter la boîte à aiguille.

## Adaptateurs safe clip :



Pour barre spéciale et barre ronde de moins de 25 mm  
Ref 45000006



Pour barre ronde

Ref 45000003

Pour barre rectangulaire

Ref 45000004

Pour rail de 20 à 40 mm

Ref 45000005

Safe clip pour pied vertical rond ou carré

## Descriptifs

- Supports de fixation validé pour SharpSafe® 2 - 3 - 4 - 7 - 9 - 9 h - Litres et Clinisafe 3 - 5 - 7 - 8 - 11 Litres
- Fixation sur plusieurs surfaces : Murs, Pied circulaire, Pied carré, Rail mural, Rail de chariot de soins
- Lors de la mise en place du collecteur, verrouillage indiqué par un clic sonore
- Faible encombrement, il permet de fixer le collecteur SharpSafe® en assurant une stabilité maximale
- Permet en toute circonstance d'utiliser SharpSafe® de façon monomanuelle
- Lisse et sans aspérité, ce support permet une hygiène régulière
- Entretien avec un détergent désinfectant de surface ou par immersion totale
- Provenance: Communauté européenne
- Matériaux: bande antidérapante ABS et vis inox (incluses)

## Informations techniques

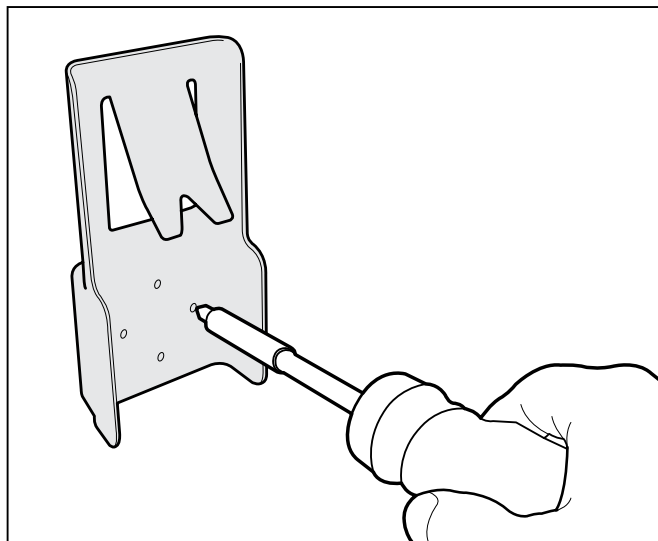
Référence	Description	Hxpxl cm	Emballage
• SHA-45000000	Safe Clip et 4 vis inox pour fixation murale sans adaptateur	16x3,6x7	10 unités
• SHA-45000010	Safe Clip à associer à un adaptateur	16x3,6x7	10 unités
• SHA-45000003	Adaptateur Rond avec vis inox pour Safe Clip	16x7,6x7	5 unités
• SHA-45000004	Adaptateur Carré avec vis inox pour Safe Clip	16x7,6x7	5 unités
• SHA-45000005	Adaptateur Rail 20-30-35 mm avec vis inox pour Safe Clip	16x7,6x7	5 unités
• SHA-45000006	Adaptateur "Diamond" avec vis inox pour Safe Clip	16x7,6x7	5 unités
• SHA-45000007	Adaptateur Rail 40 mm avec vis inox pour Safe Clip	16x7,6x7	5 unités

SHA-4500-safeclick et adaptateur 092017

HOSPIDEXnv - [www.hospidex.eu](http://www.hospidex.eu) - [info@hospidex.eu](mailto:info@hospidex.eu)

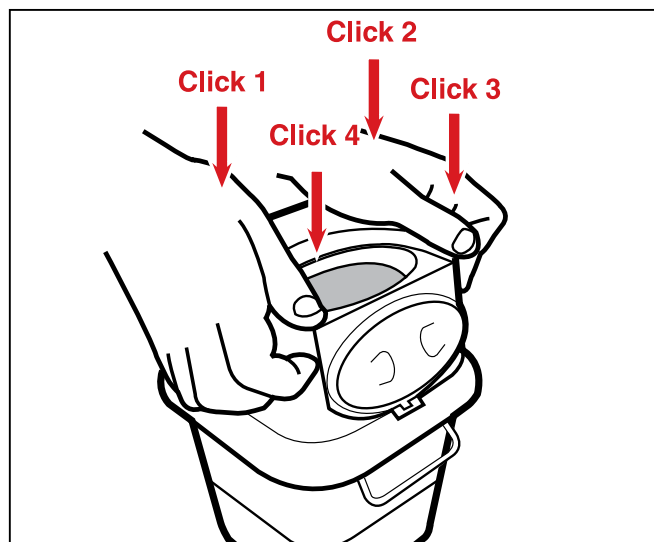
# INSTALLATION ET UTILISATION DU SAFECLIP

Compatible avec les modèles 2-3-4-7-9 Haut 7,5 Quiver 25 L Quiver SharpSafe.



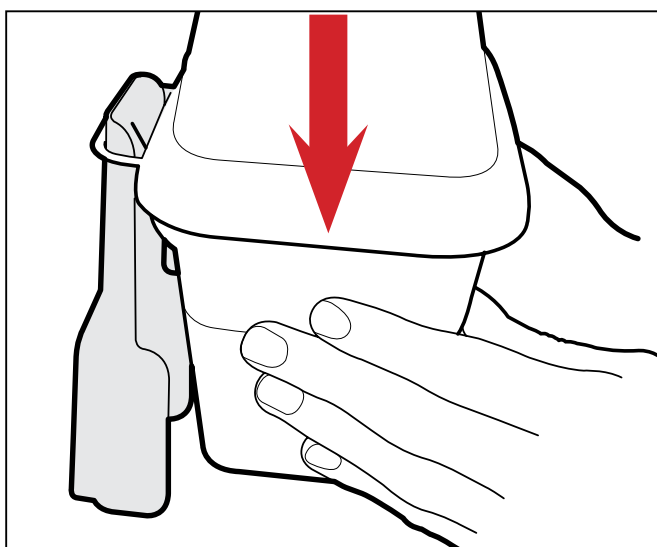
## INSTALLATION

Choisir l'adaptateur SAFECLIP adapté à la surface verticale ou horizontale où vous souhaitez fixer Safeclip-Visser les 4 vis fournies.



## ASSEMBLAGE

Assembler le couvercle et la base du conteneur - témoins sonores (4 clics). Ne pas fixer sur le Safe-Clip un collecteur mal assemblé.



## Glisser & Fixer

Présenter la poignée du conteneur au dessus du SafeClip. Faites glisser vers le bas jusqu'au témoin sonore (CLIC).

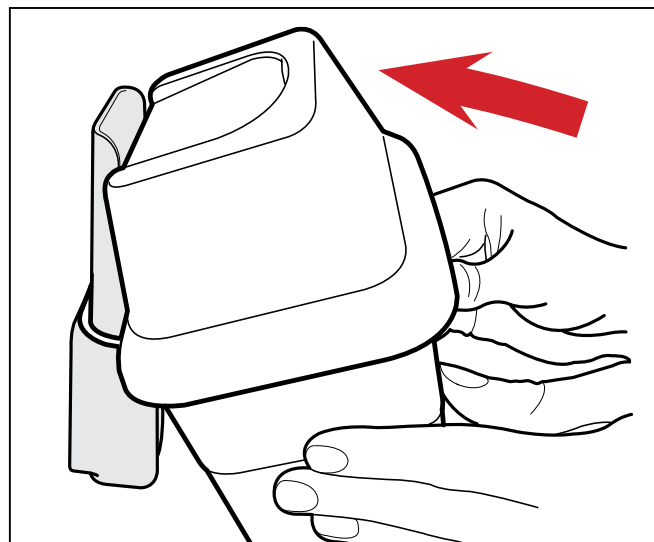


Le conteneur est totalement solidaire du SafeClip.



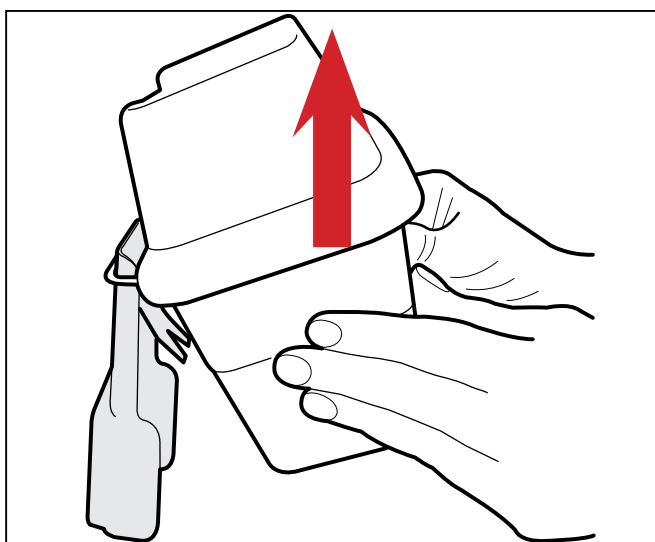
### Fermeture temporaire

Entre deux utilisations, activer la fermeture provisoire.  
(Témoin sonore 1 clic)

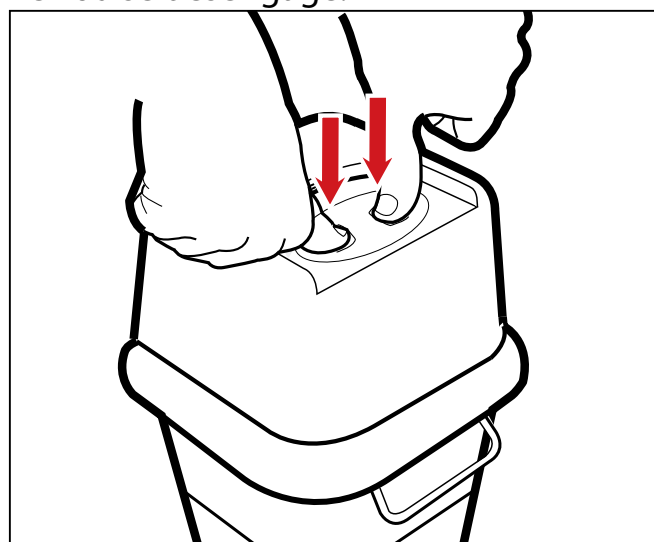


### Désengager le conteneur du SafeClip

Le conteneur doit être en fermeture provisoire ou définitive.  
Pencher le conteneur vers l'arrière, le verrou se désengage.



A deux mains, relever le conteneur hors du Safe Clip. **Ne pas placer ses mains dans le conteneur.**



Fermeture définitive : Appuyer sur la double empreinte jusqu'au témoin sonore (3 clics) . Témoin visuel : la languette de réouverture est bloquée dans son encoche de fermeture définitive.

### Nettoyage et entretien :

Intégrer le nettoyage et l'entretien du SafeClip dans vos procédures d'hygiènes.