

Plaques d'élimination de phospholipides

Lauréat du prix R&D
100 de l'année 2013



Suppression d'ions avec Phree

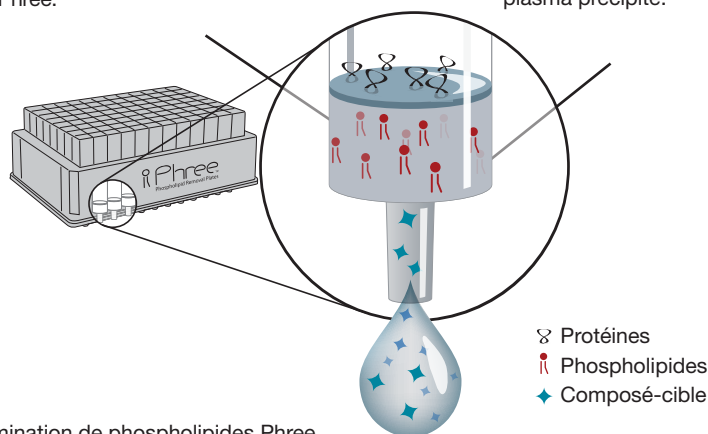
- Supprimez les protéines de 96 échantillons en une seule fois
- Éliminez les phospholipides responsables de la suppression d'ions et augmentez la durée de vie de votre colonne !
- Pas de développement de méthode : Une méthode unique pour les composés acides, basiques et neutres.

Supprimez les protéines

La technologie Solvent Shielding™ évite les fuites de solvant organique, permettant une précipitation des protéines directement dans les puits des plaques d'élimination de phospholipides Phree.

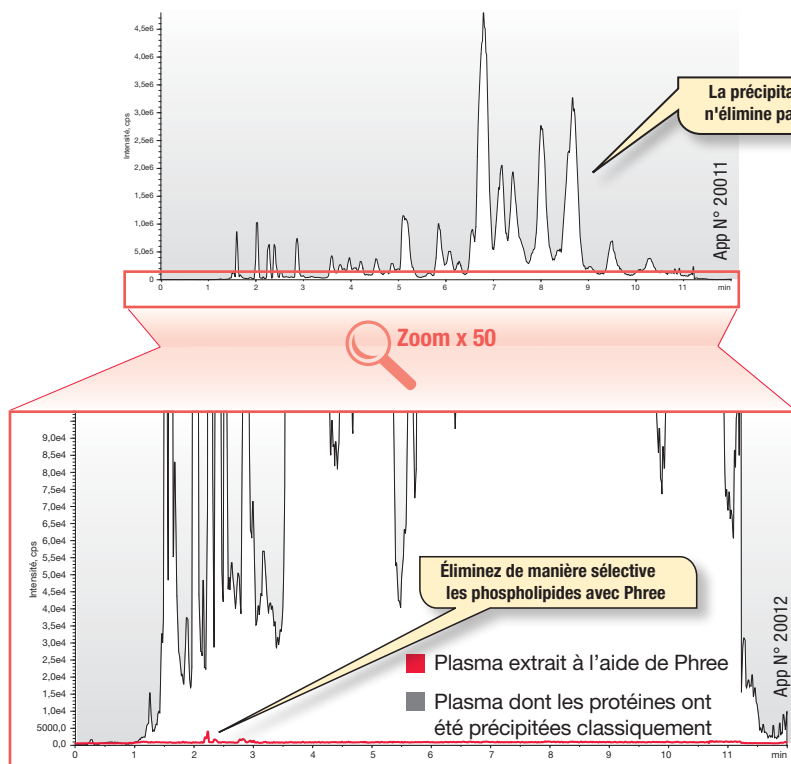
Éliminez les phospholipides

Le sorbant Phree élimine de manière sélective les phospholipides de vos échantillons de plasma précipité.



Profil phospholipidique total

Précipitations de protéines classique c. Plaques d'élimination de phospholipides Phree



Profil de phospholipides surveillé par m/z 184-184

Lavage du plasma : 100 µl de plasma + 300 µl d'acétonitrile à 1 % d'acide formique

Colonne : Kinetex® 2,6 µm C18 100Å

Dimensions : 50 × 2,1 mm

Référence : 00B-4462-AN

Phase mobile : A : Eau à 0,1 % d'acide formique

B : Méthanol à 0,1 % d'acide formique

Gradient	Temps (min)	% B
	0	60
	0,5	95
	15,5	95
	15,51	60
	19,5	60

Débit : 400 µl/min

Détection : spectromètre de masse (MS)
à 425 °C; 184 amu

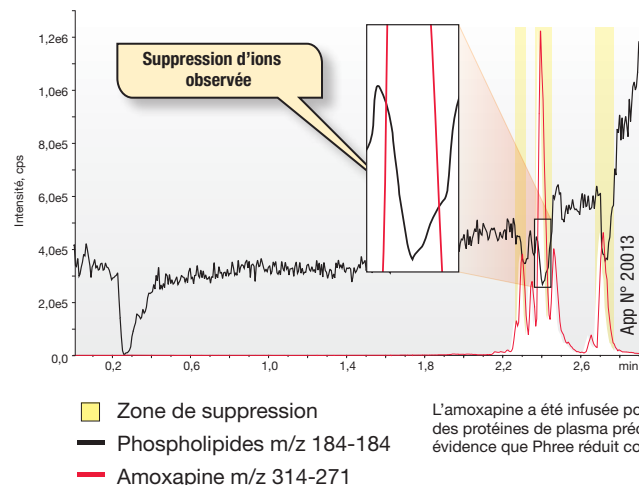
Température : 22 °C

Si Phree ne vous fournit pas des résultats meilleurs ou équivalents que ceux des plaques d'élimination de phospholipides que vous utilisez déjà dans les mêmes conditions, envoyez nous vos données comparatives sous 45 jours et gardez le produit GRATUITEMENT.

Réduit la suppression d'ions

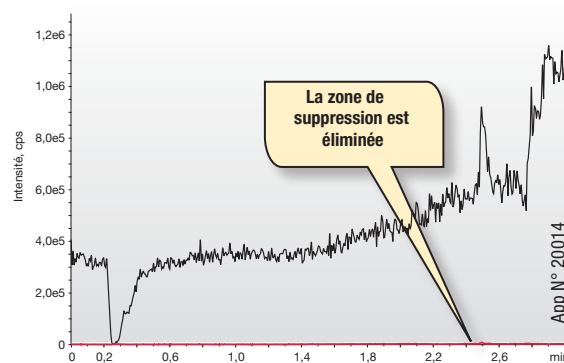
La présence de phospholipides dans les échantillons de plasma produit des zones de suppression d'ions étroitement corrélées au profil d'élution des phospholipides analysés par spectrométrie de masse (MS).

Précipitation classique de protéines de plasma



L'amoxapine a été infusée post-colonne pour établir une suppression d'ions et/ou une amélioration de profil avec à la fois des protéines de plasma précipitées classiquement (à gauche) et des protéines précipitées par Phree (à droite), mettant en évidence que Phree réduit considérablement la suppression d'ions.

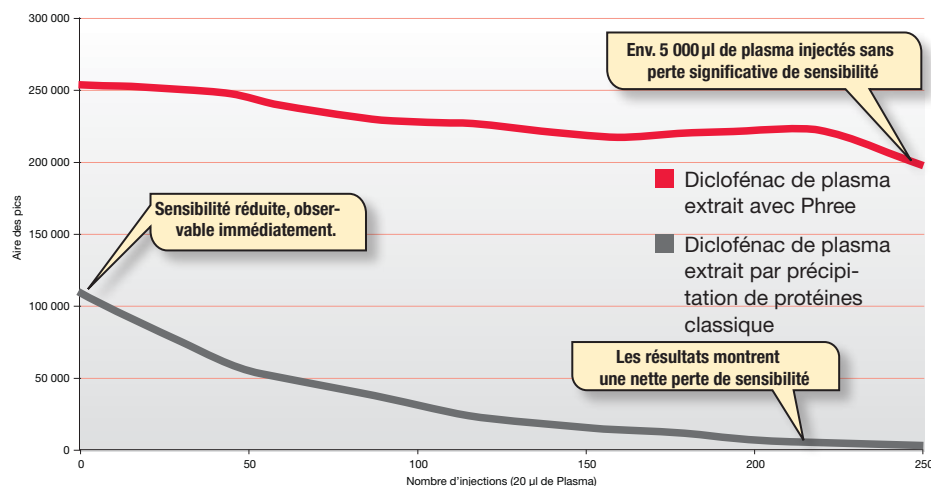
Plasma extrait par Phree



Maximise la sensibilité et la durée de vie de la colonne

Les phospholipides réduisent la sensibilité du signal MS et raccourcissent la durée de vie de la colonne lorsqu'ils s'y accumulent trop longtemps.

Sensibilité de la colonne après 250 injections



Pour évaluer les effets de l'accumulation des phospholipides, des injections répétées de 20 µl de diclofénac de plasma extrait par précipitation de protéines classique ont été comparées à des injections de diclofénac extrait de plasma avec Phree.

Information relative aux commandes

Référence	Description	Unité	Prix
8B-S133-TAK	Cartouche d'élimination des phospholipides Phree 1 ml	100 u	
8E-S133-TGB	Plaques d'élimination de phospholipides Phree 96-puits	2 / boîte	



Pour des accessoires compatibles avec Plaques d'élimination de phospholipides Phree, voir pages 69 – 71.