

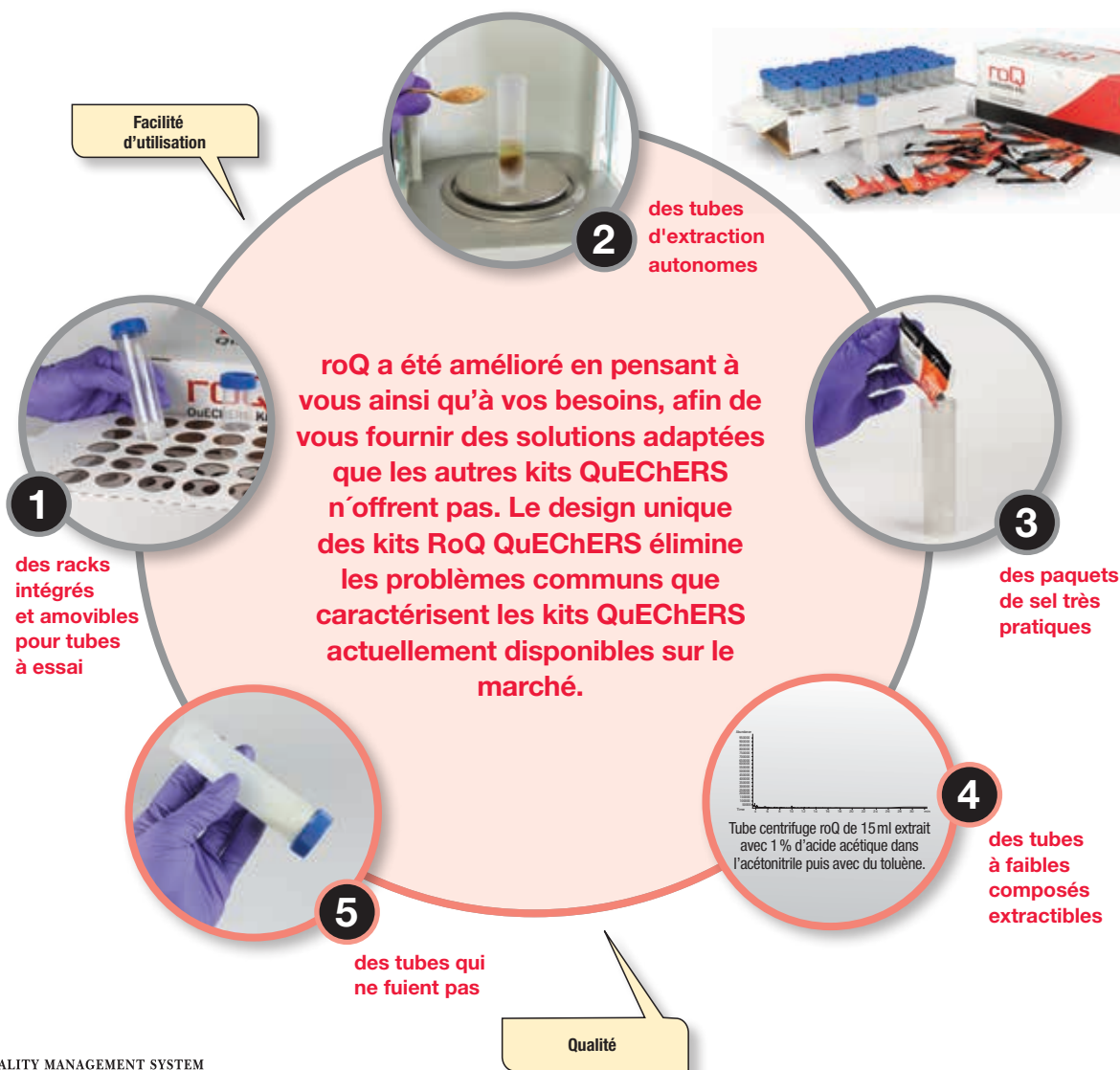
Kits QuEChERS

garantie

Si les kits QuEChERS roQ ne fonctionnent pas aussi bien ou mieux que votre produit QuEChERS actuel, envoyez vos données comparatives dans un délai de 45 jours et nous vous offrons le kit QuEChERS roQ.

roQ™

Pourquoi choisir les QuEChERS roQ ?



QUALITY MANAGEMENT SYSTEM
CERTIFIED BY DNV
ISO 9001:2008

- Permet à des processus validés d'être pleinement établis, fonctionnels, et conformes aux normes internationales
- MSDS et Certificats d'analyse (CoA) disponibles pour tous les kits
- La qualité des Kits QuEChERS roQ est garantie

Support technique

Support en préparation d'échantillon au bout de vos doigts

- Une équipe dédiée à la préparation d'échantillon est à votre disposition pour toute demande de support au sujet du développement de la méthode
- Expertise dans la préparation d'échantillon et l'extraction en phase solide
- Découvrez les applications pour la préparation d'échantillon

Services gratuits de développement de méthode

- Nos spécialistes peuvent vous assister dans le développement de nouvelles méthodes, ainsi que dans l'optimisation et validation des méthodes, y compris la validation de conformité FDA et GMP.

Pour plus d'informations sur les kits QuEChERS roQ veuillez visiter le site

www.phenomenex.com/roQ

Kits QuEChERS

Sélectionnez votre kit QuEChERS roQ (Quick - Easy - Cheap - Effective - Rugged - Safe)

Etape 1

Extraction*

La technique QuEChERS peut être utilisée en suivant 3 méthodes :
La méthode AOAC 2007.01, la méthode EN 15662 ou la méthode non tamponnée.

Faites votre choix

Méthode AOAC 2007.01	Méthode non tamponnée	Méthode EN 15662
6,0 g MgSO ₄ , 1,5 g NaOAc KS0-8911	4,0 g MgSO ₄ , 1,0 g NaCl KS0-8910	4,0 g MgSO ₄ , 1,0 g NaCl, 1,0 g SCTD, 0,5 g SCDS KS0-8909
	6,0 g MgSO ₄ , 1,5 g NaCl KS0-8912	

Etape 2

Nettoyage/dSPE**

	AOAC 2007.01		EN 15662	
	1 ml	8 ml	1 ml	6 ml
Général				
	150 mg MgSO ₄ 50 mg PSA KS0-8920	1200 mg MgSO ₄ 400 mg PSA KS0-8928	150 mg MgSO ₄ 25 mg PSA KS0-8916	900 mg MgSO ₄ 150 mg PSA KS0-8924
Graisses et cires				
	150 mg MgSO ₄ 50 mg PSA 50 mg C18E KS0-8918	1200 mg MgSO ₄ 400 mg PSA 400 mg C18E KS0-8926	150 mg MgSO ₄ 25 mg PSA 25 mg C18E KS0-8913	900 mg MgSO ₄ 150 mg PSA 150 mg C18E KS0-8921
Pigmenté				
	150 mg MgSO ₄ 50 mg PSA 50 mg GCB KS0-8919	1200 mg MgSO ₄ 400 mg PSA 400 mg GCB KS0-8927	150 mg MgSO ₄ 25 mg PSA 2,5 mg GCB KS0-8914	900 mg MgSO ₄ 150 mg PSA 15 mg GCB KS0-8922
Très pigmenté				
	—	—	150 mg MgSO ₄ 25 mg PSA 7,5 mg GCB KS0-8915	900 mg MgSO ₄ 150 mg PSA 45 mg GCB KS0-8923
Pigments et graisses				
	150 mg MgSO ₄ 50 mg PSA 50 mg GCB 50 mg C18E KS0-8917	1200 mg MgSO ₄ 400 mg PSA 400 mg GCB 400 mg C18E KS0-8925	—	—

* Tous les kits d'extraction roQ contiennent 50 paquets de sel faciles à verser et cinquante tubes centrifuges autonomes de 50 ml.

** Tous les kits dSPE roQ contiennent des sels / sorbants pré-pesés à l'intérieur de tubes centrifuges de 2 ml ou 15 ml.

Sels et sorbants utilisés dans les kits roQ :

Extraction :

- Sulfate de magnésium (MgSO₄)
- Acétate de sodium (NaOAc)
- Chlorure de sodium (NaCl)
- Citrate de sodium tribasique dihydrate (SCTD)
- Citrate de sodium dibasique sesquihydrate (SCDS)

Nettoyage dSPE :

- Sulfate de magnésium (MgSO₄)
- Amine primaire / secondaire (PSA)
- Sorbant C18 endcapped (C18E)
- Noir de carbone graphitisé (GCB)

Kits QuEChERS

garantie

Si les kits QuEChERS roQ ne fonctionnent pas aussi bien ou mieux que votre produit QuEChERS actuel, envoyez vos données comparatives dans un délai de 45 jours et nous vous offrons le kit QuEChERS roQ.

Kits d'extraction roQ

Les kits d'extraction contiennent cinquante paquets de sel faciles à verser et cinquante tubes centrifuges autonomes de 50 ml.

Information relative aux commandes

Description	Unité	Référence	Prix
Kits d'extraction de la méthode AOAC 2007.01			
6,0 g $MgSO_4$, 1,5 g NaOAc	50 / u	KSO-8911*	
Kits d'extraction de la méthode EN 15662			
4,0 g $MgSO_4$, 1,0 g NaCl, 1,0 g SCTD, 0,5 g SCDS	50 / u	KSO-8909	
Kits d'extraction de la méthode non tamponnée originale			
4,0 g $MgSO_4$, 1,0 g NaCl	50 / u	KSO-8910	
6,0 g $MgSO_4$, 1,5 g NaCl	50 / u	KSO-8912	

* Les kits d'extraction AOAC et EN sont également disponibles en tubes centrifuges traditionnels sans ailettes 50 ml, n° de référence : KSO-8911-NC et KSO-8909-NC

Kits dSPE roQ

Les kits dSPE contiennent des sels / sorbants prépesés à l'intérieur des tubes centrifuges de 2 ml ou 15 ml.

Information relative aux commandes

Description	Unité	Référence	Prix
Kits dSPE 2 ml			
150 mg $MgSO_4$, 25 mg PSA, 25 mg C18E	100 / u	KSO-8913	
150 mg $MgSO_4$, 25 mg PSA, 2,5 mg GCB	100 / u	KSO-8914	
150 mg, $MgSO_4$, 25 mg PSA, 7,5 mg GCB	100 / u	KSO-8915	
150 mg $MgSO_4$, 25 mg PSA	100 / u	KSO-8916	
150 mg $MgSO_4$, 50 mg PSA, 50 mg C18E, 50 mg GCB	100 / u	KSO-8917	
150 mg $MgSO_4$, 50 mg PSA, 50 mg C18E	100 / u	KSO-8918	
150 mg $MgSO_4$, 50 mg PSA, 50 mg GCB	100 / u	KSO-8919	
150 mg $MgSO_4$, 50 mg PSA	100 / u	KSO-8920	
Kits dSPE 15 ml			
900 mg $MgSO_4$, 150 mg PSA, 150 mg C18E	50 / u	KSO-8921	
900 mg $MgSO_4$, 150 mg PSA, 15 mg GCB	50 / u	KSO-8922	
900 mg $MgSO_4$, 150 mg PSA, 45 mg GCB	50 / u	KSO-8923	
900 mg $MgSO_4$, 150 mg PSA	50 / u	KSO-8924	
1200 mg $MgSO_4$, 400 mg PSA, 400 mg C18E, 400 mg GCB	50 / u	KSO-8925	
1200 mg $MgSO_4$, 400 mg PSA, 400 mg C18E	50 / u	KSO-8926	
1200 mg $MgSO_4$, 400 mg PSA, 400 mg GCB	50 / u	KSO-8927	
1200 mg $MgSO_4$, 400 mg PSA	50 / u	KSO-8928	

Paquets de sel d'extraction roQ

Paquets de sel uniquement. Tubes centrifuges non fournis.

Information relative aux commandes

Description	Unité	Référence	Prix
Paquets d'extraction de la méthode AOAC 2007.01			
6,0 g $MgSO_4$, 1,5 g NaOAc	50 / u	AH0-9043	
Paquets d'extraction de la méthode EN 15662			
4,0 g $MgSO_4$, 1,0 g NaCl, 1,0 g SCTD, 0,5 g SCDS	50 / u	AH0-9041	
Paquets d'extraction de la méthode non tamponnée originale			
4,0 g $MgSO_4$, 1,0 g NaCl	50 / u	AH0-9042	
6,0 g $MgSO_4$, 1,5 g NaCl	50 / u	AH0-9044	

Sorbants QuEChERS roQ en vrac

Information relative aux commandes

Phase	10 g	Prix	100 g	Prix
C18-E	—	—	04G-4348	Sur demande
Noir de carbone graphitisé (GCB)	04D-4615	Sur demande	04G-4615	Sur demande
PSA	—	—	04G-4610	Sur demande



Nous sommes ici pour vous aider !
Contactez votre ingénieur support technique

Pour plus de ressources sur les analyses des aliments, rendez-vous sur :

www.phenomenex.com/food

www.phenomenex.com/roQ

- Applications
- Notes Techniques
- Tutoriels et Webinaires
- Outils
- et plus encore



Prix hors taxe (HT).