

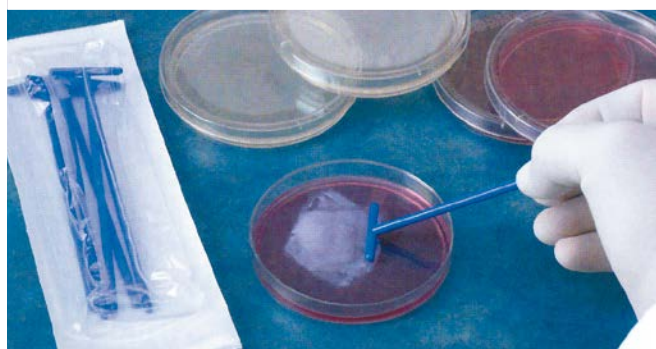
Étaleur stérile forme L coloris blanc ou bleu

Étaleur stérile, en forme de L, à bout recourbé pour éviter de griffer la surface du milieu de culture. Emballage unitaire ou par sachet de 5. Diamètre : 3 mm. Coloris bleu ou blanc.

Référence	Coloris	Longueur rateau	Unités/sachet	Unités/carton	€ HT/carton
999060B	Blanc	35 mm	1	400	NC -
999059B	Blanc	35 mm	5	400	NC -
042820	Bleu	33 mm	1	500	NC -
042821	Bleu	34 mm	5	1000	NC -



Étaleur forme T



Étaleur stérile en forme de T. Emballage unitaire, par 5 ou par 10.

Référence	Forme	Longueur rateau	Unités/sachet	Unités/carton	€ HT/carton
042822	Forme T	35 mm	1	500	NC -
042823	Forme T	35 mm	5	1000	NC -
042824	Forme T	34 mm	10	1000	NC -

Étaleur stérile forme L vert ou orange



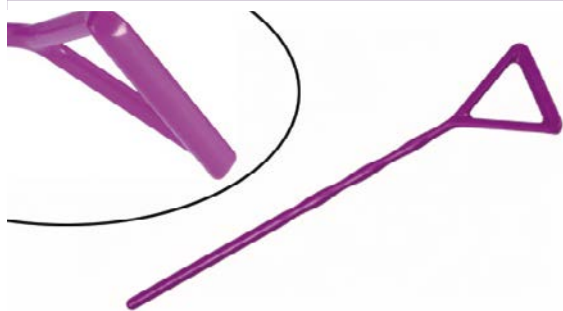
010178 / 010177

- Étales à usage unique
- Surface lisse
- Forme L à bout recourbé
- L x l x ø : 146 x 38 x 4 mm
- En polystyrène ou ABS
- Emballage unitaire ou par 10

Référence	Coloris	Matériau	Unités/sachet	Unités/carton	€ HT/carton
037616	Vert	ABS	10	500	NC -
010178	Orange	PS	10	500	NC -
010177	Orange	PS	1	500	NC -

PS : polystyrène ABS : acrylonitrile butadiène styrène

Étales stériles forme rateau



Dimensions : 172 x 37 x 14 mm. Manipulation facile. Stériles

Référence	Désignation	Unité d'emb.	€ HT les 500
037877	Étales stériles	1	NC -

Spatules de Drigalski



- En verre
- Pour une répartition uniforme du matériel biologique
- L x l x ø : 145 x 50 x 5 mm

Référence	Désignation	€ HT
140605	Spatule de Drigalski 145 x 50 mm	NC -

Étaleur en acier inox

Pour l'étalement des bactéries sur boîtes de Petri.

- En acier inox
- Longueur : 302 mm
- Autoclavable
- Deux largeurs : 16 ou 25 mm
- Stérilisable à la flamme

Référence	Désignation	€ HT
085968	Étaleur acier inox largeur 16 mm	NC -
085969	Étaleur acier inox largeur 25 mm	NC -

