

## Securipack

✕ Produits dangereux  
ou biologiques



## La gamme Securipack

### Le Principe

Très simple d'utilisation, livré prêt à l'emploi, cet emballage évite tout risque d'erreur ou d'oubli. La gamme Securipack est spécialement conçue pour l'expédition d'échantillons ; ce produit existe en plusieurs versions de 0.25L jusqu'à 5L, homologués en groupe 1 (voir modèles au verso).

Il comprend les éléments suivants:

- 1 étui (fourreau),
- 2 enveloppes croisées revêtues d'une épaisseur de mousse,
- 1 poche de rétention métallique ou plastique,
- 1 produit absorbant inerte.

Tous types de récipients intérieurs sont compatibles (Homologation 4GV).

Référence	Contenance en Litre	Poids brute maximum autorisé en Kilo	Dimensions intérieures utiles en mm	Dimensions extérieurs en mm
3SEC001315	0,25	1.4	80x80x140	130x130x215
3SEC001316	0,5	4.4	130x130x220	180x180x315
3SEC001320	1	5.3	140x140x230	220x220x360
3SEC001328	2,5	12.5	180x180x330	255x255x450
3SEC001331	5	14.5	230x230x300	310x310x430



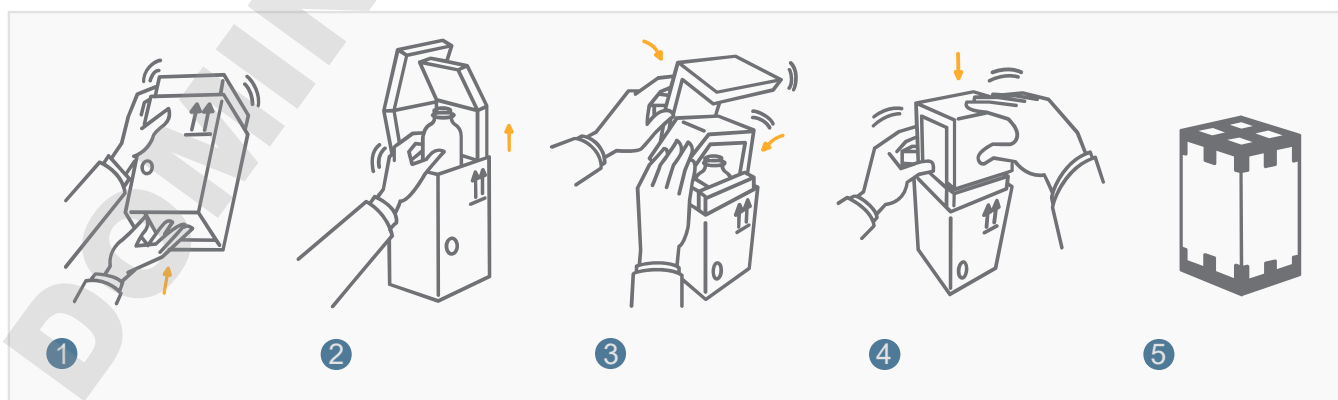
## Caractéristiques principales

- Haute résistance mécanique, notamment au gavage par la juxtaposition de doubles parois sur toutes les faces.
- Très haut pouvoir absorbant des chocs sur toutes les faces, garantissant une protection parfaite en cas de chute.
- Application universelle aux produits réglementés sauf pour les produits radioactifs et infectieux.
- Système breveté, Modèle déposé.

## Mode d'emploi

(Temps de mise en œuvre inférieur à 2 minutes)

- 1 Pousser le fond jusqu'à mi-hauteur.
- 2 Insérer le récipient et absorbant dans le sac plastique. Fermer le sac.
- 3 Replier les rabats.
- 4 Mettre les rabats en position finale avant de pousser l'ensemble.
- 5 Scotcher l'ensemble.



**E3 CORTEX**

Certifiée ISO 9001  
en démarche de certification ISO 14001

8 rue des Fours  
Z.A.E La Saule Madame  
77230 Thieux

Tél : 01 60 26 91 91  
Fax : 01 60 26 84 62  
www.e3cortex.fr