



## Eplucheuses T10E - 10 kg - Plateau abrasif

REPÈRE # \_\_\_\_\_  
MODELE # \_\_\_\_\_  
NOM # \_\_\_\_\_  
SIS # \_\_\_\_\_  
AIA # \_\_\_\_\_



603509 (DT10E1)

T10E - 220-240V/1/50-60

603510 (DT10E324)

T10E -  
200-240V/380-440V/3/50-60

### Caractéristiques principales

- Livré avec :
  - plateau abrasif.
- Couvercle transparent en plastique résistant pour une visibilité totale du cycle d'épluchage.
- Poignée douchette amovible, clipsée sur le couvercle et destinée au nettoyage de la machine.
- Plateau rotatif amovible couvert d'un matériau abrasif (pierre de lave) pour assurer un épluchage parfait.
- Minuterie avec décompte numérique.
- Fonction « Pulse » pour faciliter et contrôler le déchargement.
- Les épluchures sont réduites en petits morceaux pour faciliter le processus d'évacuation.
- Des détecteurs magnétiques arrêtent la machine lorsque le couvercle et/ou la porte sont ouverts.
- Adaptée pour 50-200 couverts par service.

### Construction

- Fabrication entièrement en inox.
- Panneau de commande étanche à bouton tactile IP55.
- Le couvercle transparent en polycarbonate sans bisphénol A, comporte un système de sécurité par contact magnétique.

### Accessoires inclus

- 1 X Plateau abrasif pour T10 E ou T15 PNC 653203 E

### Accessoires en option

- Plateau pour brossage des légumes - T10 E ou T15 E PNC 653058 ☐
- Plateau abrasif petits oignons, échalotes, aulx, diam. 388 mm pour T10 E ou T15 E (ne pas utiliser avec modèles cylindre abrasif) PNC 653184 ☐
- Plateau abrasif pour T10 E ou T15 E PNC 653203 ☐
- Plateau couteaux pour T10 E ou T15 E (ne pas utiliser avec modèles cylindre abrasif) PNC 653204 ☐
- Plateau abrasif gros oignons pour T10 E ou T15 E PNC 653205 ☐
- Panier d'essorage pour T10 E PNC 653208 ☐
- Plateau Special Coquillage en Inox pour Eplucheuses de 10/15 kg (non disponible pour les modèles avec cylindre abrasif) PNC 653620 ☐
- Table filtre MONTEE avec tablette (lxpxh : 494x762x724) PNC 653783 ☐
- Table filtre avec tablette à monter (lxpxh : 494x762x724) PNC 653784 ☐

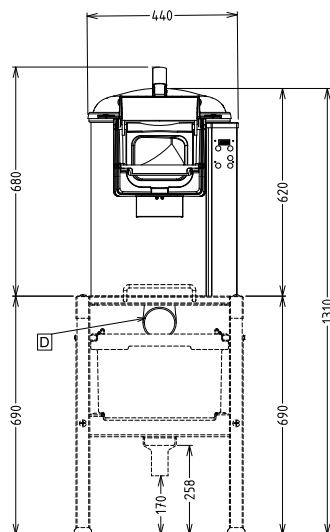
APPROBATION: \_\_\_\_\_



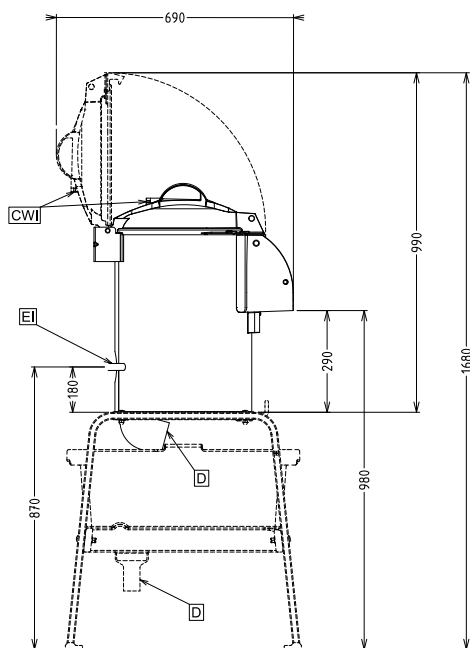


## Eplucheuses T10E - 10 kg - Plateau abrasif

### Avant

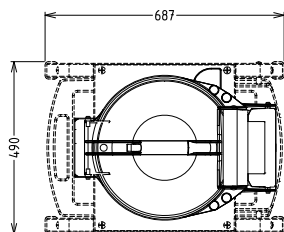


### Côté



- CWI1 = Raccordement eau froide  
D = Vidange  
EI = Connexion électrique

### Dessus



### Électrique

#### Voltage :

603509 (DT10E1)

220-240 V/1N ph/50/60 Hz

603510 (DT10E324)

200-240/380-440 V/3 ph/50/60 Hz

#### Total Watts :

0.37 kW

### Capacité

#### Rendement :

160 - kg/heure

#### Capacité

10 kg

### Informations générales

#### Largeur extérieure

440 mm

#### Hauteur extérieure

680 mm

#### Profondeur extérieure

690 mm

#### Poids net (kg) :

39

#### Epluchage pomme de terre :

160 kg/h

Eplucheuses  
T10E - 10 kg - Plateau abrasif

La société se réserve le droit de modifier les spécifications techniques sans préavis.

