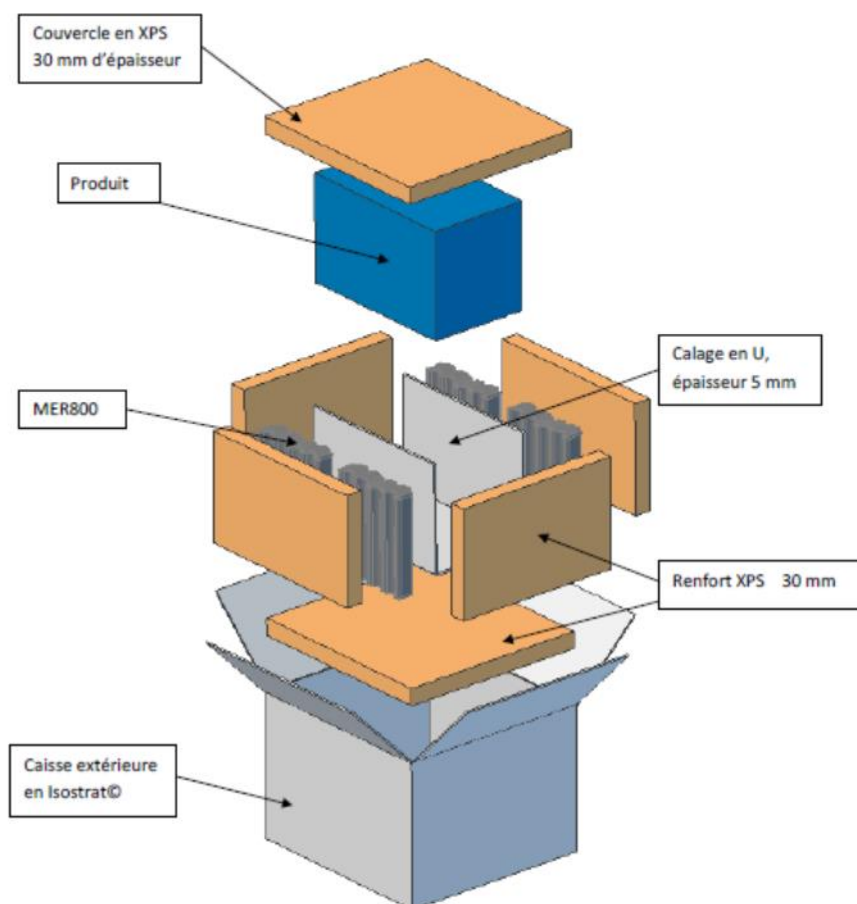


Solution R24-10

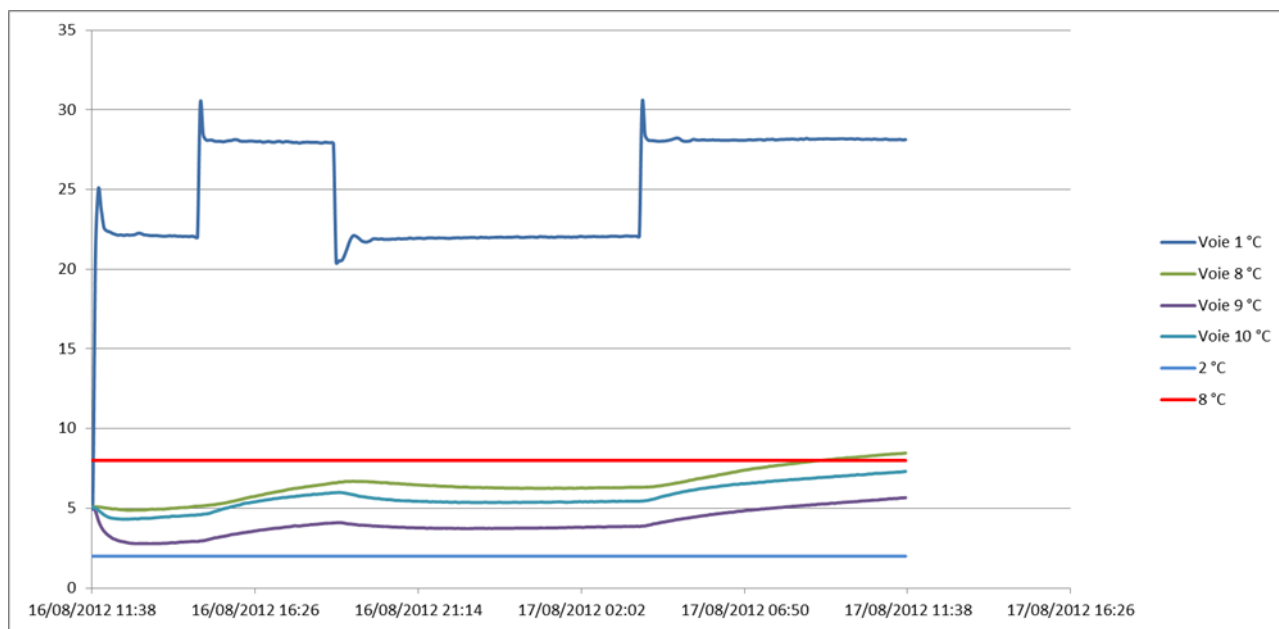
Description:

Dimensions extérieures du système :	366 x 356 x 267 mm
Dimensions intérieures du système :	295 x 180 x 190 mm
Volume produit :	10.08 litres
Poids du système (sans produit):	5,20 Kg
Poids volumétrique :	5.8 Kg
Matériau extérieur:	Isostrat® polystyrène extrudé expansé (XPS) d'épaisseur 3 mm.
Revêtement extérieur et intérieur :	PET aluminisé
Matériau isolant principal :	Polystyrène extrudé expansé (XPS) épaisseur 30 mm.
Système de calage :	Isostrat® d'épaisseur 5 mm avec revêtement 2 faces PET aluminisé.
Type accumulateur de froid :	4 x MER800, 2 par grand côté.

Vue éclatée :



Test selon la norme NFS 99-700 – PROFIL 24 A – ETE - Solution R24-10



Test selon la norme NFS 99-700 – PROFIL 24 D - HIVER - Solution R24-10

