



Intelis C&I

Les avantages de la technologie à ultrasons au service des applications commerciale et industrielle.

Intelis C&I met les avantages de la technologie à ultrasons au service des applications de mesure commerciale et industrielle, pour lesquelles la précision et la robustesse sont cruciales. Sans pièces mobiles, et avec une perte de pression très faible, Intelis C&I est capable d'intervenir sur tous les types d'applications de mesure de diamètres importants, de la gestion des réseaux à la facturation des utilisateurs clés.

POINTS FORTS

- » Grande précision
- » Très faible perte de pression
- » Insensible aux débits de pointe et dans des conditions où l'eau est très agressive
- » IP68, compatible en regards inondés
- » Durée de vie de la batterie : plus de 10 ans

Technologie

- » Technologie à ultrasons à double faisceau, adaptée aux diamètres nominaux de grande taille
- » Chambre de mesure optimisée pour diminuer la chute de pression
- » Insensible aux particules et aux débits de pointe, pour des performances précises sur le long terme et la préservation de vos recettes
- » Installation toutes positions

Communication

- » Sortie d'impulsions bidirectionnelle

Standards et approbations

- » MID, Directive 2014/32/UE,
- » ROHS 2 2011/65/UE
- » Certification ACS



Intelis C&I DN 100

TECHNOLOGIE

Intelis C&I est un compteur à ultrasons à double faisceau.

Une double paire de transducteurs **1** est installée sur le corps du compteur. La vitesse de l'eau sur chacune des deux membrures est mesurée en fonction de la différence de temps de propagation, selon le principe de la mesure des ondes ultrasoniques. L'intégration du profil de vitesse à double membrure permet d'effectuer des mesures très précises du débit passant par le compteur, même pour des diamètres importants.

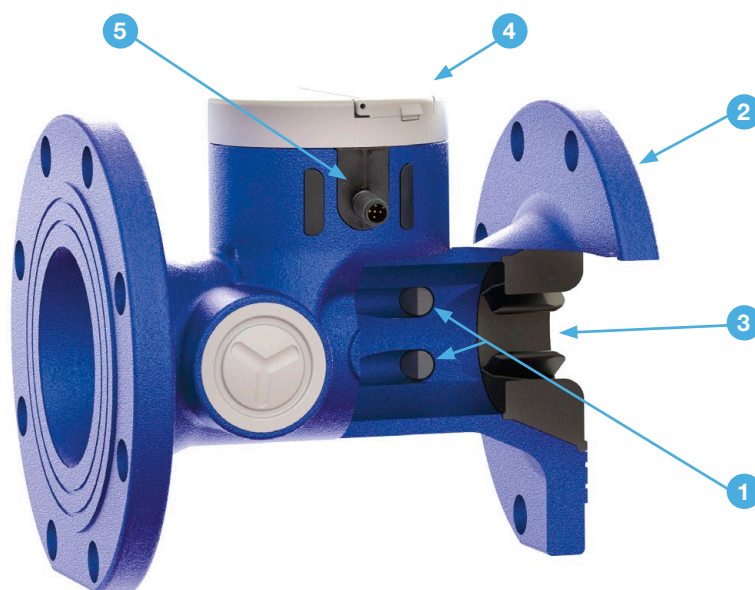
Cette technologie permet de disposer d'une chambre de mesure optimisée entraînant une perte de pression très faible. Il offre une marge de réglage importante, approuvée jusqu'à un ratio de R500 d'après les dispositions de la norme ISO 4064/OIML R49/MID, et d'un débit de démarrage faible, dans n'importe quelle position d'installation et avec une température maximale de l'eau de 50 °C.

Le corps en fonte **2** possède un revêtement époxy. Un stabilisateur d'écoulement intégré **3** réduit les effets des perturbations d'écoulement en amont du compteur, approuvé U0/D0 selon les dispositions de la norme ISO4064/OIML R49/MID.

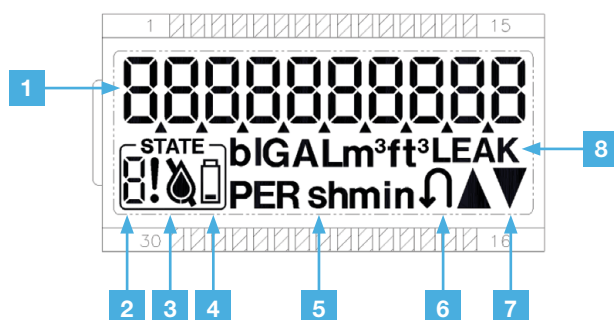
L'électronique **4** assurant le traitement des signaux et affichant les informations est encapsulée dans un boîtier étanche. Un connecteur M12 standard **5** permet une sortie d'impulsions bidirectionnelle. Intelis C&I est classé IP68 et convient aux environnements humides et aux regards inondés.



Afficheur Intelis C&I



AFFICHEUR

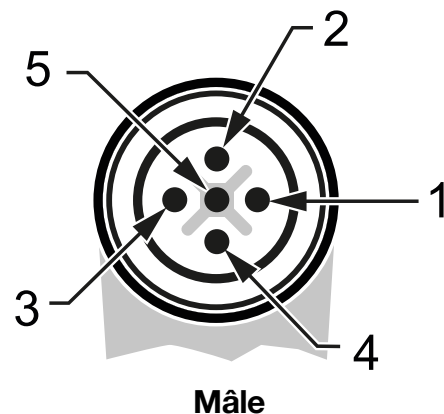


- 1** Afficheur principal à 10 chiffres
- 2** Erreur / Communication
- 3** Air dans la canalisation
- 4** Alerte niveau de batterie
- 5** Unités débit et volume
- 6** Débit inversé
- 7** Sens du débit
- 8** Indicateur de fuite

COMMUNICATION

Intelis C&I est équipé d'une sortie d'impulsions bidirectionnelle avec les caractéristiques suivantes :

| | |
|------------------------------|---|
| Caractéristiques électriques | Collecteur ouvert |
| Poids d'impulsion (standard) | 10 L/impulsion (autres réglages sur demande) |
| Tension ext. max. en OFF | 48 VCC |
| Courant dissipé max. en ON | 50mA |
| Durée d'impulsion (en ON) | 25ms |
| Câblage M12 | 4 fils avec détection du sens et des coupures de câbles : |
| | 1- Non utilisé |
| | 2- Impulsion (blanc) |
| | 3- Terre (bleu) |
| | 4- Sens (noir) |
| | 5- Coupure de câble (gris ou jaune/vert) |



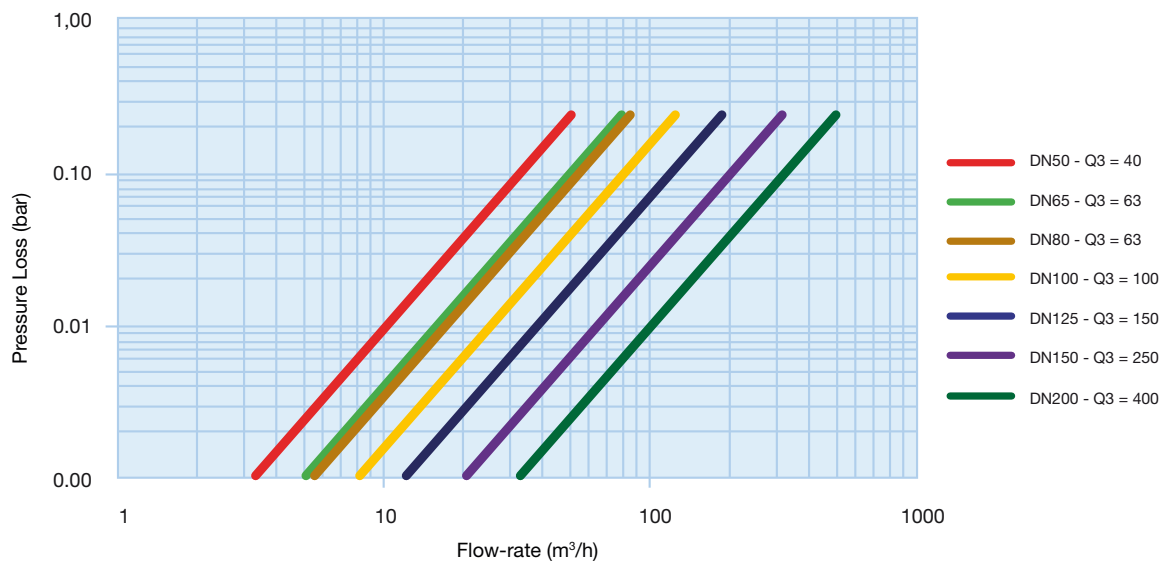
Intelis C&I est un compteur compatible avec les technologies intelligentes, permettant à tout moment, grâce à sa sortie impulsionnelle, de se connecter aux solutions de relèvement mobile/fixe Itron.

CARACTERISTIQUES METROLOGIQUES

| Diamètre nominal | | DN pouces | DN50 2 | DN65 2 1/2 | DN80 3 | DN100 4 | DN125 5 | DN150 6 | DN200 (*) 8 |
|--|----|--------------|-----------|---------------|-----------|----------------|------------|------------|----------------|
| Débit permanent | Q3 | m³/h | 40 | 63 | 63 | 100 | 150 | 250 | 400 |
| Ratio approuvé | R | | | | | 500 | | | |
| Débit de surcharge | Q4 | m³/h | 50 | 80 | 80 | 125 | 200 | 313 | 500 |
| Débit minimum | Q1 | L/h | 80 | 126 | 126 | 200 | 300 | 500 | 800 |
| Débit de démarrage | | L/h | 20 | 31 | 31 | 50 | 78 | 125 | 200 |
| Débit de coupure | | m³/h | 60 | 100 | 100 | 150 | 250 | 400 | 600 |
| Pression maximale admissible | | bar | | | | 16 | | | |
| Température de l'eau | | | | | | +0,1°C – +50°C | | | |
| Sensibilité aux perturbations hydrauliques | | | | | | U0/D0 | | | |
| Classe de perte de pression | | | | | | 0,16 | | | |
| Température de l'eau maximum admissible | | | | | | +55°C | | | |

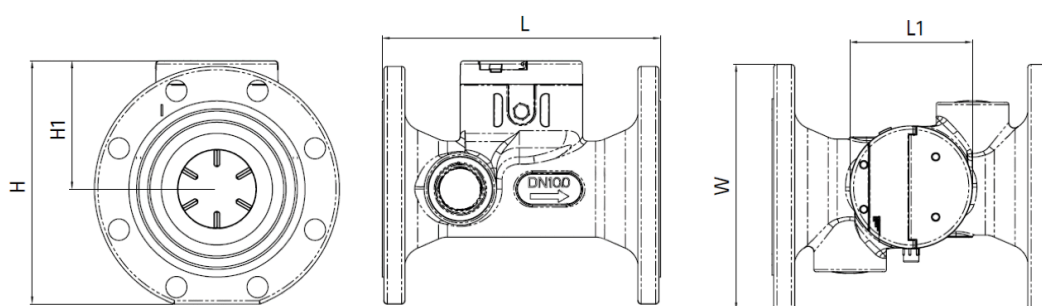
* Disponibilité à confirmer

PERTES DE PRESSION



DIMENSIONS

| Diamètre nominal Filetage compteur | DN pouces | DN50 2 | DN65 2 ½ | DN80 3 | DN100 4 | DN125 5 | DN150 6 | DN200 8 |
|---------------------------------------|--------------|-------------|-------------|-----------|------------|------------|------------|---------------------|
| Longueur (L) | mm | 200 | 200 | 225 | 250 | 250 | 300 | 350 |
| Brides | | ISO PN10/16 | | | | | | ISO PN10 or PN16 |
| Hauteur (H1) | mm | 77 | 85 | 95 | 103 | 115 | 126 | 190 |
| Hauteur totale (H) | mm | 182 | 198,5 | 215,5 | 233,5 | 259,5 | 275,5 | 360 |
| Diamètre de la bride (W) | mm | 165 | 185 | 200 | 220 | 240 | 260 | 340 |
| Diamètre totalisateur (L1) | mm | 110 | 110 | 110 | 110 | 110 | 110 | 110 |
| Poids (kg) | mm | 10 | 12 | 13 | 15 | 18 | 20,5 | 26 |



Ensemble, nous pouvons créer **un monde plein de ressources.**
Pour en savoir plus, visitez **itron.fr**

Pour de plus amples informations, contactez votre agence.

ITRON

2 rue de Paris
92190 Meudon
France

Tel : +33 1 46 62 23 01
www.itron.fr

Bien qu'Itron s'efforce de publier des informations les plus à jour et les plus exactes possible dans l'ensemble de ses supports de marketing et de communication, Itron ne revendique pas, ni ne s'engage, ni ne garantit l'exactitude, l'exhaustivité ou l'adéquation de ses supports et décline expressément toute responsabilité pour les erreurs et omissions qui y seraient contenus. Aucune garantie d'aucune sorte, implicite, expresse ou légale, y compris mais sans s'y limiter, les garanties de non-violation des droits des tiers, le titre, la qualité marchande et l'adéquation à un usage particulier, n'est donnée quant au contenu de ces supports de marketing et de communication.
© Copyright 2019, Itron. Tous droits réservés. **WA-0116.3-FR-12.19**