

FICHE TECHNIQUE VESTIAIRE MONOBLOC MULTICASIER

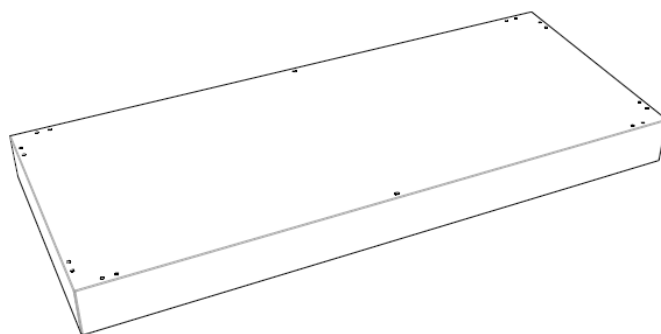
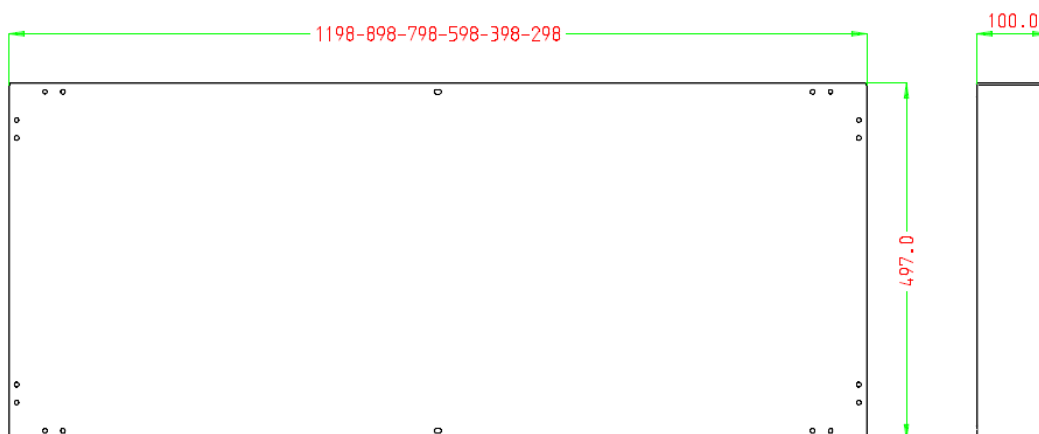
Faux socle l.30cm pour vestiaire visitable 3colonnes

FAUX SOCLE

Le faux socle est réalisé en acier épaisseur 0.7mm.

La hauteur est de 100mm.

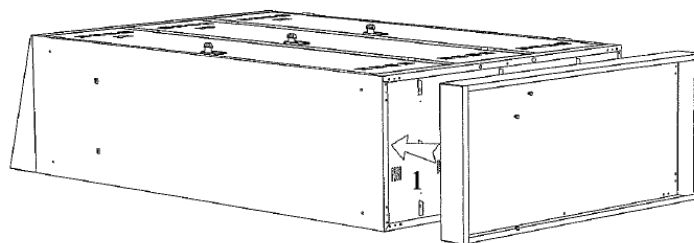
La fixation se fait par rivets bouton en nylon fournis (montage simple, robuste et rapide, voir notice fournie).



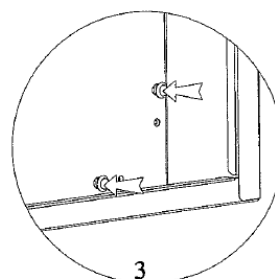
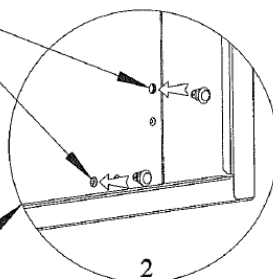
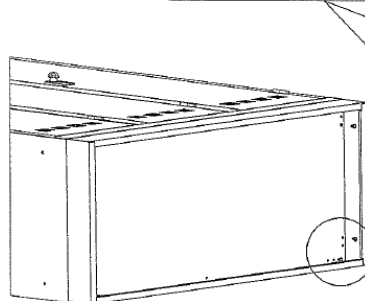
Matière: DC01 ép:7/10ème
Tolérance générale pièce pliée ± 0.3

S.F.	Création 16/05/2011	Crée pour: VESTIAIRE
A3		FAUX SOCLES VESTIAIRES

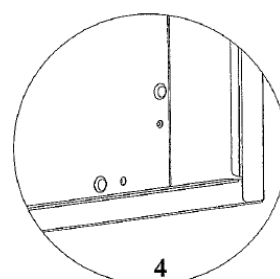
NOTICE DE MONTAGE FAUX SOCLE



A Insérer dans les 2 percages
les plus éloignés de chaque angle



BON POUR EXECUTION



P102869 B
M102869