

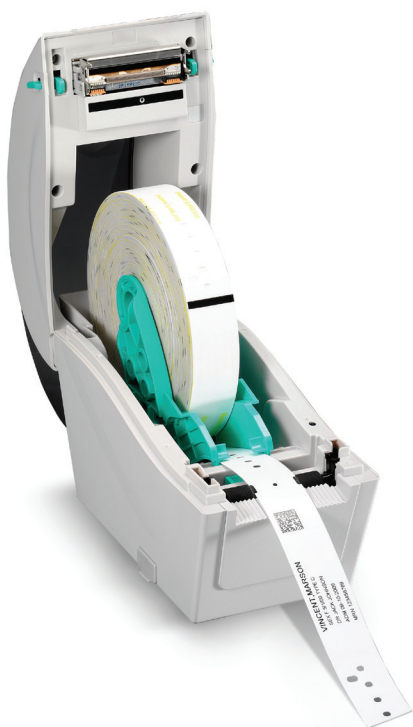
# TSC

The Smarter Choice.

CELEBRATING 20 YEARS



## SÉRIES TDP-324W – Imprimante Bureautique de Bracelets Thermique Direct LA MEILLEURE SOLUTION POUR L'IMPRESSION DE BRACELETS DANS LE DOMAINE MEDICAL ET DU DIVERTISSEMENT



### PRINCIPALES CARACTÉRISTIQUES

- Imprimante haute résolution 300 dpi, disponible également en 203 dpi
- Compatible avec tous les consommables du marché
- Economisez jusqu'à 50% sur les prix des bracelets
- Vitesse d'impression jusqu'à 127 mm (5") par seconde
- Capacité des cartouches de bracelets de 165 mm (6.5") de diamètre extérieur
- Ecran LCD sur la face avant
- Châssis double paroi, design haute qualité
- Chargement facile des médias
- Connexions Ethernet et USB 2.0 en standard
- Module de pré-décollage en option, cutter d'étiquettes et interface pour clavier externe
- Peut être programmée pour fonctionner en mode autonome sans ordinateur
- Certifiée par Cerner et compatible avec les systèmes informatiques hospitaliers

### APPLICATIONS

- **Santé**
  - Traçabilité des patients
  - Admissions en milieu hospitalier
  - Services de maternité
- **Divertissements & Loisirs**
  - Parcs d'attractions
  - Parcs aquatiques
  - Contrôle d'accès aux événements
  - Vérification de l'âge en discothèque
- **Autres domaines**
  - Services de sécurité
  - Contrôle des foules
  - Identification des animaux
  - Zones d'accès réglementées

## SÉRIES TDP-324W – Imprimante Bureau de Bracelets Thermique Direct

MODÈLE D'IMPRIMANTE	TDP-225W	TDP-324W
Résolution	8 points/mm (203 DPI)	12 points/mm (300 DPI)
Méthode d'impression	Thermique Direct	
Vitesse d'impression maxi	127 mm (5")/seconde	102 mm (4")/seconde
Largeur d'impression maxi	52 mm (2,05")	48 mm (1,89")
Longueur d'impression maxi	2,286 mm (90")	1,016 mm (40")
Boîtier	Design à clapet avec trou de fixation pour accroche murale (à l'arrière)	
Dimensions	109 mm (L) x 171 mm (H) x 209 mm (P) 4,29" (L) x 6,73" (H) x 8,23" (P)	
Poids	1,2 kg (2.65lbs)	
Capacité de la cartouche de bracelets	165 mm (6.5") Øext.	
Processeur	CPU RISC 32-bit	
Mémoire	<ul style="list-style-type: none"> <li>• Mémoire Flash 4 MB</li> <li>• SDRAM 8 MB</li> <li>• Lecteur de carte micro SD pour extension mémoire jusqu'à 4 GB</li> </ul>	
Interfaces	<ul style="list-style-type: none"> <li>• USB 2.0</li> <li>• Ethernet Interne, 10/100 Mbps</li> <li>• USB host, pour scanner ou clavier PC (option usine)</li> </ul>	
Alimentation	Alimentation électrique universelle externe • Entrée: AC 100-240V, 1A, 47-63Hz • Sortie: DC 24V, 2.08A, 50W	
LCD	Ecran graphique, 128 x 64 pixels, avec rétroéclairage	
Interrupteur, bouton et LED	1 interrupteur principal, 1 bouton d'alimentation & 1 LED (3 couleurs: vert, orange & rouge)	
Capteurs	<ul style="list-style-type: none"> <li>• Capteur de gap transmissif</li> <li>• Capteur réfléchissant pour marque noire (position réglable)</li> <li>• Capteur d'ouverture de la tête d'impression</li> </ul>	
Horloge temps réel	Standard	
Polices internes	<ul style="list-style-type: none"> <li>• 8 polices bitmaps alphanumériques</li> <li>• Police True type Monotype Image® avec une police à taille variable CG Triumvirate Gras Condensé</li> </ul>	
Code-barres	<ul style="list-style-type: none"> <li>• Code-barres 1D Code 39, Code 93, Code 128UCC, Code 128 sous ensembles A, B, C, Codabar, Code 2/5 entrelacé, EAN-8, EAN-13, EAN-128, UPC-A, UPC-E, EAN et UPC 2 (5) digits add-on, MSI, PLESSEY, POSTNET, China POST, GS1 DataBar, Code 11</li> <li>• Code-barres 2D PDF-417, Maxicode, DataMatrix, QR code, Aztec</li> </ul>	
Degré d'inclinaison police et code barres	0, 90, 180, 270 degrés	
Langage d'impression	TSPL-EZ™ (Compatible EPL, ZPL, ZPL II)	
Type de média	Continu, découpe, marque noire, en accordéon, encoche, bracelet (enroulement externe)	
Largeur de média	15~52 mm (0,59"~2,05")	
Épaisseur de média	0,06~0,19 mm (2,36~7,48 mil)	
Diamètre du mandrin	25,4 mm (1")	
Longueur d'étiquette	10 ~ 2,286 mm (0,39" ~ 90")	10 ~ 1,016 mm (0,39" ~ 40")
Conditions d'environnement	Température de fonctionnement: 5 ~ 40°C, 25 ~ 85% sans condensation Température de stockage: -40 ~ 60°C, 10~ 90% sans condensation	
Conformité	FCC Classe B, CE Classe B, C-Tick Classe B, UL, CUL, TÜV/Safety, CCC	
Normes environnementales	Conforme RoHS, WEEE	
Accessoires	<ul style="list-style-type: none"> <li>• CD logiciel d'étiquetage sous Windows</li> <li>• Guide d'installation rapide</li> <li>• Câble USB</li> <li>• Cordon d'alimentation</li> <li>• Alimentation universelle externe</li> </ul>	
Garantie	<ul style="list-style-type: none"> <li>• Imprimante : 2 ans</li> <li>• Tête d'impression : 25 km (1 million de pouces) ou 12 mois (selon utilisation)</li> <li>• Platine : 50 km (2 millions de pouces) ou 12 mois (selon utilisation)</li> </ul>	
Option usine	• USB host, pour scanner ou clavier PC	
Option revendeur	<ul style="list-style-type: none"> <li>• Module de pré-décollage</li> <li>• Cutter d'étiquettes (coupe totale ou partielle)</li> </ul>	
Option utilisateur	N/A	



**TSC**  
The Smarter Choice.  
CELEBRATING 20 YEARS

### CORPORATE HEADQUARTERS

**TSC Auto ID Technology Co., Ltd.**  
Tel: +886 2 2218 6789  
E-mail: apac\_sales@tscprinters.com

### LI ZE PLANT

**TSC Auto ID Technology Co., Ltd.**  
Tel: +886 3 990 6677  
E-mail: apac\_sales@tscprinters.com

### AMERICAS

**TSC Auto ID Technology America Inc. Corporate Office**  
Tel: +1 909 612 9606  
E-mail: americas\_sales@tscprinters.com

#### Orlando Office

Tel: +1 407 704 8918  
E-mail: americas\_sales@tscprinters.com

### CANADA

**TSC Auto ID Technology America Inc.**  
Tel: +1 909 612 9606  
E-mail: americas\_sales@tscprinters.com

### MEXICO

**TSC Mexico Representative Office**  
Tel: +52 (33) 3836 6682  
E-mail: americas\_sales@tscprinters.com

### BRAZIL

**TSC Brazil Representative Office**  
Tel: +55 (11) 9597 8098  
E-mail: americas\_sales@tscprinters.com

### EMEA

**TSC Auto ID Technology EMEA GmbH**  
Tel: +49 (0) 8106 37979 00  
E-mail: emea\_sales@tscprinters.com

### RUSSIA

**TSC Auto ID Technology EMEA GmbH**  
Tel: +7 915 422 8889  
E-mail: emea\_sales@tscprinters.com

### MIDDLE EAST

**TSC Auto ID Technology ME Ltd, FZE**  
Tel: +971 4 2533 069  
E-mail: emea\_sales@tscprinters.com

### ASIA PACIFIC

**TSC Auto ID Technology Co., Ltd.**  
Tel: +886 2 2218 6789  
E-mail: apac\_sales@tscprinters.com

### CHINA

**Tianjin TSC Auto ID Technology Co., Ltd.**  
Tel: +86 22 5981 6661  
E-mail: apac\_sales@tscprinters.com

TSC® est une marque commerciale de TSC Auto ID Technology Co., Ltd.  
TSC Auto ID Technology Co., Ltd. est une société certifiée ISO 9001/14001.  
© 2014 TSC Auto ID Technology Co., Ltd.  
Les modèles de produit et leurs caractéristiques sont susceptibles d'être modifiés sans préavis.  
Pour des informations spécifiques, merci de contacter votre représentant commercial TSC.