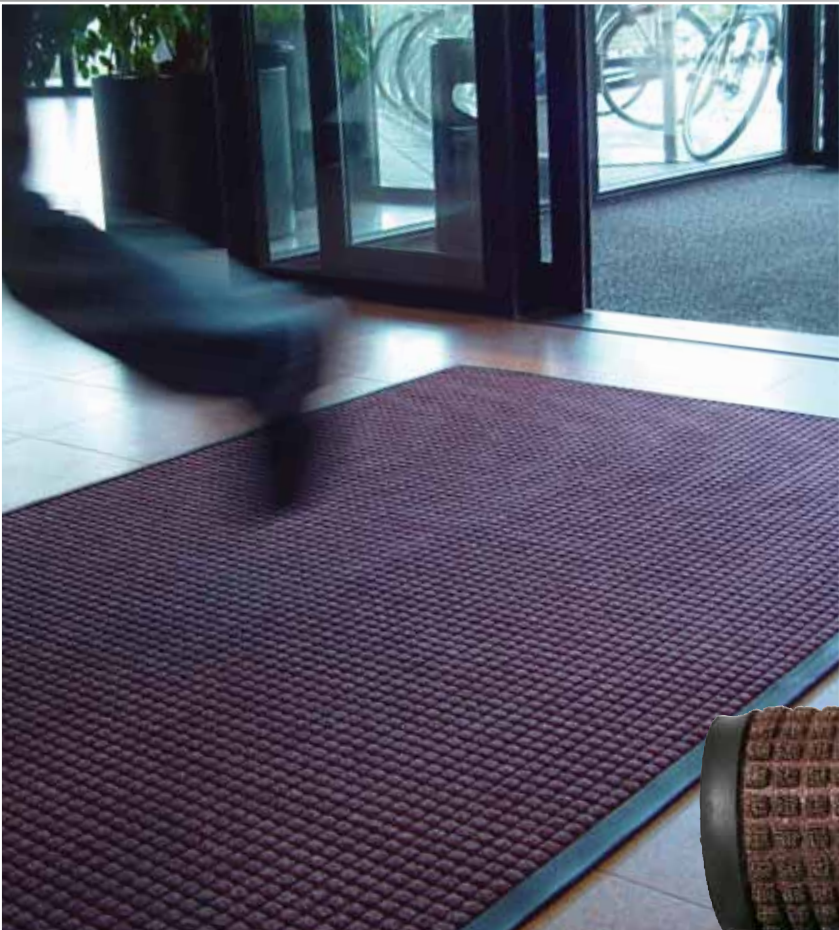
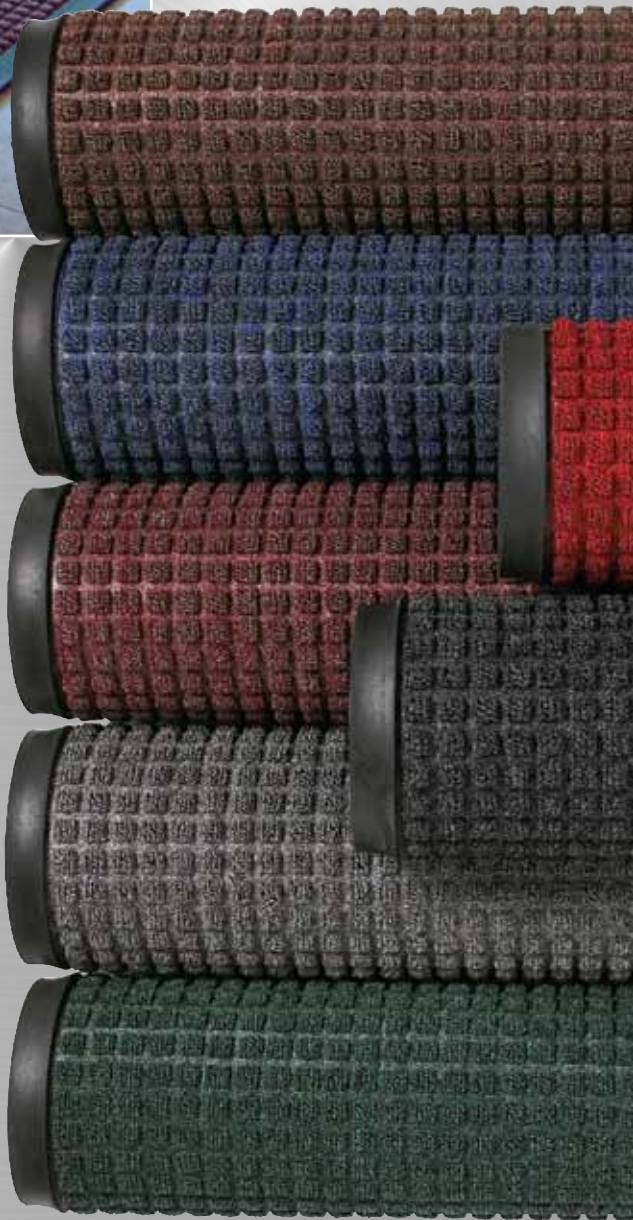


166 Guzzler™



- Tapis ultra-résistant avec design gaufré en relief lui permettant une double action : il capture et dissimule efficacement les débris et l'humidité des chaussures.
- La semelle et les bordures en caoutchouc renforcées offrent une résistance maximum.
- Les 4 cotés fermés par des bordures agissent comme une barrière; permettant au tapis de retenir jusqu'à 6 litres d'eau par m².
- Les picots de cette semelle antidérapante minimisent tout mouvement sur tout type de surface et gardent le tapis surélevé laissant les sols humides sécher même en dessous du tapis.
- Zones de trafic très intense.
- Utilisation en intérieur de bâtiments, écoles, universités, entrées publiques, gymnase et enceintes sportives, centres commerciaux.
- Passage d'aspirateur, de machine injection-extraction ou arroser le tapis avec de l'eau et suspendre pour le séchage.



166 Guzzler™

FICHE PRODUIT			
Désignation	Tapis Professionnels Anti-Salissures		
Description	Tapis grattant / absorbant		
Matériaux			
	Surface	Surface Fibres Decalon® tuftées et pressées sur une base robuste en caoutchouc avec design gaufré. 850 grammes de doubles fibres par m².	
	Semelle	Caoutchouc naturel	
Procédé	Tufté et pressé sur une base robuste en caoutchouc avec design gaufré		
Catégorie	Intérieur absorbant – Heavy duty		
Applications recommandées	Intérieur - zones de trafic très intense		
Coloris	Marron, Bleu, Rouge, Bordeaux, Anthracite, Gris, Vert		
Poids	4,4 kg/m²		
Epaisseur	10.5 mm		
Dimensions standards	60 cm x 90 cm 90 cm x 120 cm 90 cm x 150 cm 120 cm x 180 cm		
Longueurs sur mesure	N/A		
Remarques spéciales			
FICHE TEST			
Résistance à l'abrasion	ASTM D3884	3.1% de perte de poids	
Résistance des couleurs à la lumière	AATCC 16E		
Comportement en condition d'usure accélérée	U.S.	14.48%	
Comportement en condition de salissure accélérée	U.S.	4	
Capacités antidérapantes	DIN51130 BGR181		
Rétention d'eau	U.S		
Test sanitaire épidémiologique	GN 2.1.6.1338-03 MCL GN 2.1.6.2309-07 OBUV	Passe - Certificat no. 77.01.16.229.P.044984.07.09	
TESTS D'INFLAMMABILITE			
	Test d'inflammabilité	ASTM D2859	Passe
	Flux critique d'énergie rayonnante	ASTM E-648	0.11 watts/cm²
	Classement feu	DIN EN 13501-1	
Développement durable		<ul style="list-style-type: none"><li>• Matériaux recyclables</li><li>• En accord avec la norme REACH ( Registration, Evaluation, Authorization and restrictions of Chemicals)</li><li>• Contribue à un environnement plus propre en réduisant le besoin de produits d'entretien</li></ul>	