

PANTALON FRA1001- FRANCE SECURITE

Forme de base: FRA1001

Modifications :

Composition :

65% polyester 35% coton - 245g/m²

Coloris : Marine

Tailles : XS au 4XL

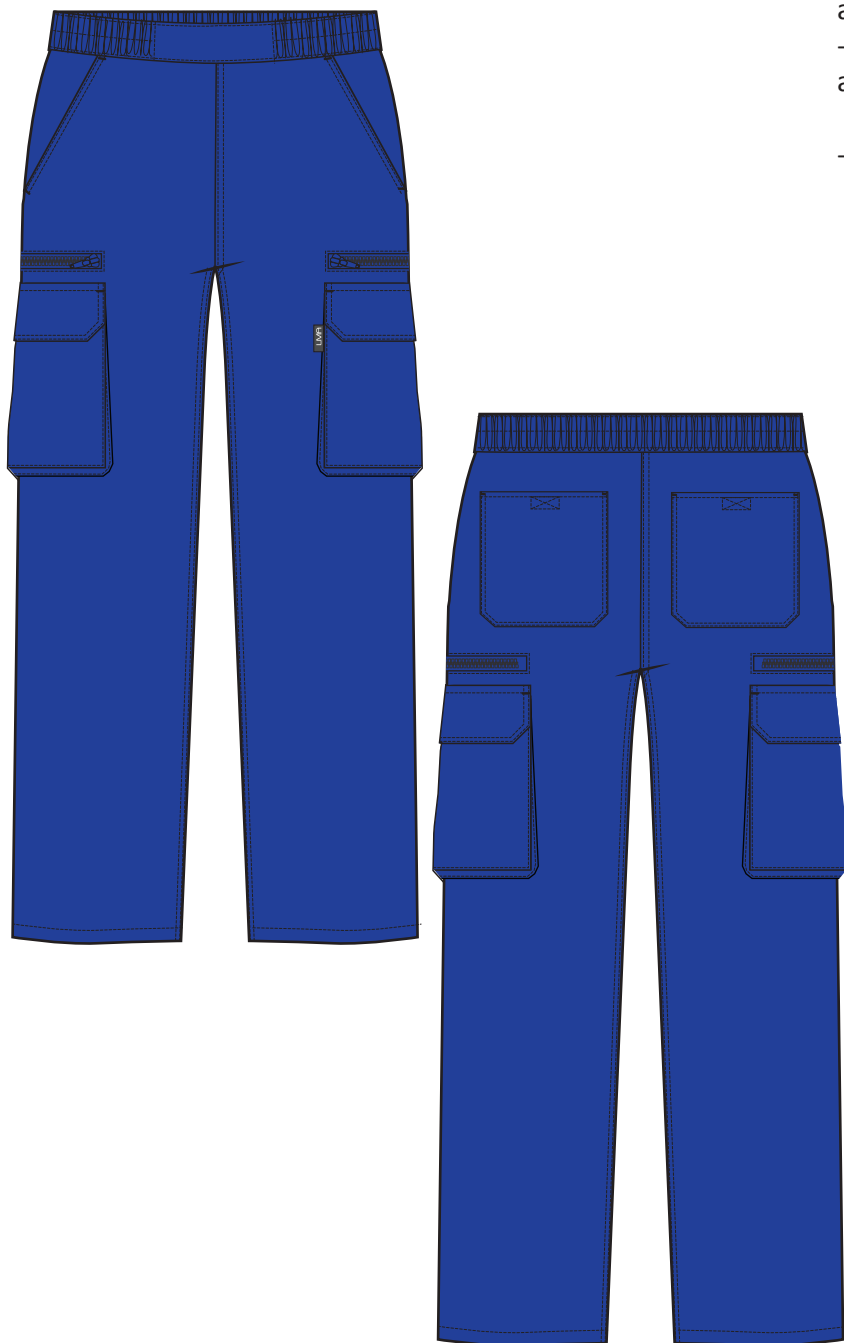
Labelling : LMA (vignette + tab tissés)

Marquage : Sans

Point LMA/SJP	Taille universelle	Tour de poitrine (A)	Tour de taille (B)
1	XS	77-84	65-72
2	S	85-92	73-80
3	M	93-100	81-88
4	L	101-108	89-96
5	XL	109-116	97-104
6	2XL	117-124	105-112
7	3XL	125-132	113-120
8	4XL	133-140	121-128
9	5XL	141-148	129-136
10	6XL	149-156	137-144
11	7XL	157-164	145-152
12	8XL	165-172	153-160

Descriptif

- Taille élastiquée avec platitude devant (20 cm)
- 2 poches italiennes (H 13 cm L 6 cm)
- 2 doubles poches cuisses : 1 zippée (L 19cm)+ 1 poche plaquée à soufflets fermée par rabat et bande auto-agrippante (H 21.5 cm L 19cm)
- 2 poches dos plaquées et fermées par bandes auto-agrippantes (H 17cm L 16cm)
- Piqûres et surpiqûres ton sur ton



Date :

☐

Validation

☐

Modification

Nom et signature :