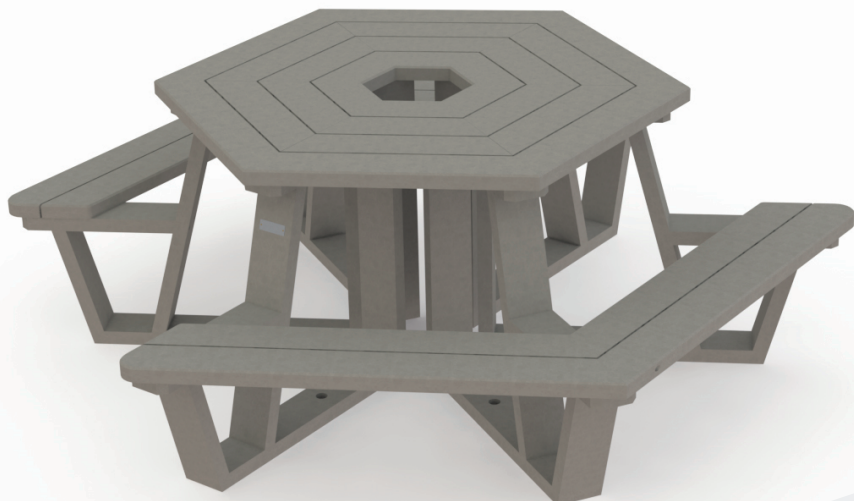




ORIGINE

# TABLE DE PIQUE-NIQUE - Hexagonale Ø ext. 2400 mm - 2 accès PMR

OR-TPN-02-PMR2



Visuel non contractuel

 1er Eco concepteur et fabricant de mobilier urbain en plastique recyclé



  
**plas eco**  
mobilier urbain



[plaseco@plaseco.fr](mailto:plaseco@plaseco.fr)



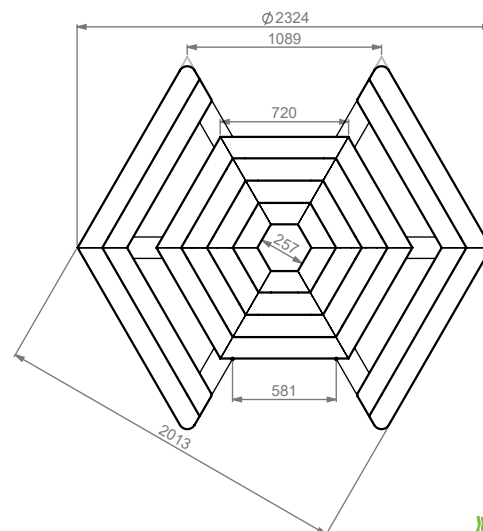
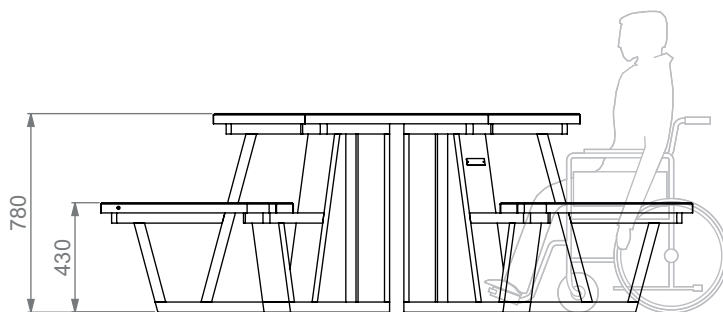
Tel: +33 (0)2.31.26.01.30  
Fax: +33 (0)2.31.26.05.66



13-15 rue du Bel Air  
14790 VERNON - FRANCE

## DIMENSIONS

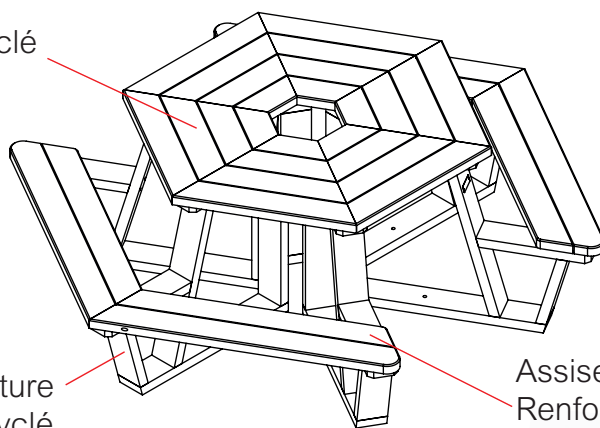
\* Unité de mesure en mm.



## COMPOSITION

Plateau plastique recyclé

Pieds & structure  
plastique recyclé



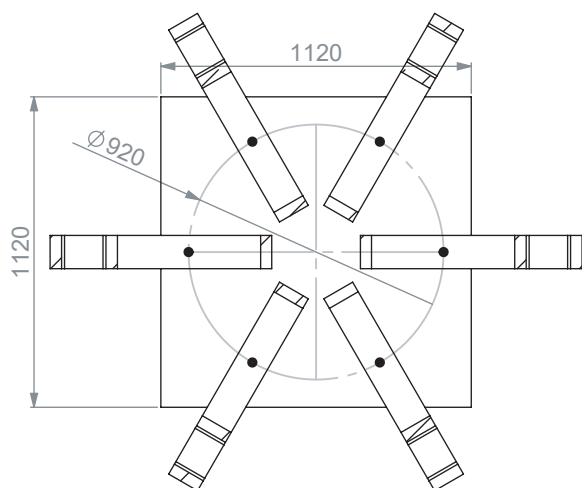
Assise plastique recyclé  
Renfort, Fer-plat, acier galvanisé

x8

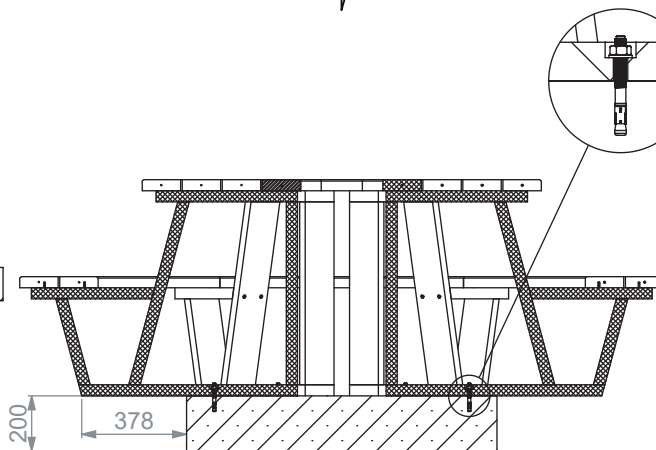
## MISE EN PLACE

Dimensions des plots de scellement fournies à titre indicatif et à adapter suivant besoins et normes locales

Vue suivant F  
Scellement au sol



6 Goujons d'ancrage



## FINITIONS



\* Coloris non contractuels

■ Coloris profilés STANDARD



Gris

Noir

Marron

Sable

■ Coloris profilés PIGMENTEK®



Bleu

Vert

Rouge

Jaune

Blanc

■ Coloris pieds



Noir

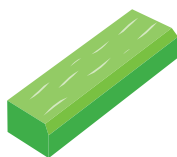
## ATOUTS



FABRIQUÉ EN FRANCE



RECYCLÉ & RECYCLABLE



PLASTIQUE PLEIN TEINTÉ PLEINE MASSE



NETTOYAGE FACILE & ANTI-GRAFFITI



NE GÈLE PAS



ANTI-UV



IMPUTRESCIBLE



TEXTURE AGRÉABLE & SANS ÉCHARDE



RÉSISTE AUX PRODUITS DÉSINFECTANT

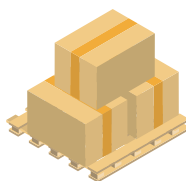


GARANTIE 20 ANS\*\*

## CONDITIONNEMENT



Sur palette filmée



Prêt à sceller - Scellement inclus



Déchargement chariot **OBLIGATOIRE**



\* Le fabricant se réserve le droit de changer à tout moment les spécifications sans préavis ni obligation.

\*\*Garantie stipulée dans les Conditions Générales de Vente. La garantie ne fonctionne que si le mobilier est scellé au sol selon les recommandations du fabricant.