



POINTE

TABLE PIQUE-NIQUE PMR - Type «Pointe»

OR-TPN-05-PMR



Visuel non contractuel

 1er Eco concepteur et fabricant de mobilier urbain en plastique recyclé



plas eco
mobilier urbain



plaseco@plaseco.fr



Tel: +33 (0)2.31.26.01.30
Fax: +33 (0)2.31.26.05.66

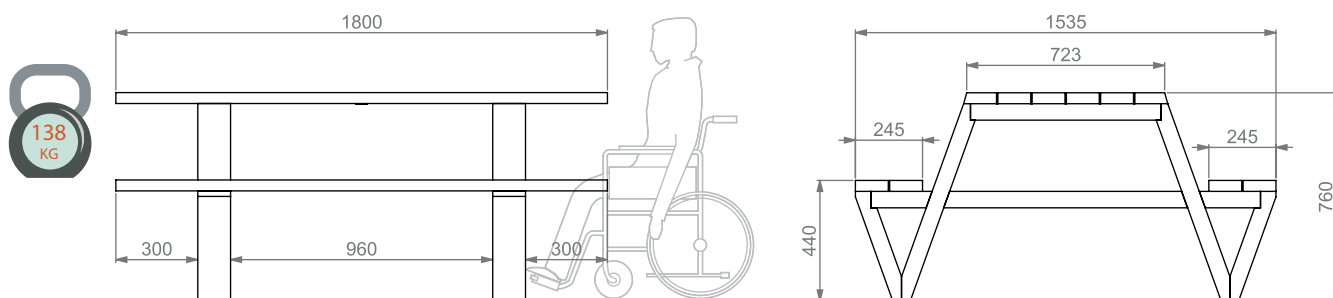


13-15 rue du Bel Air
14790 VERNON - FRANCE

DIMENSIONS



* Unité de mesure en mm.

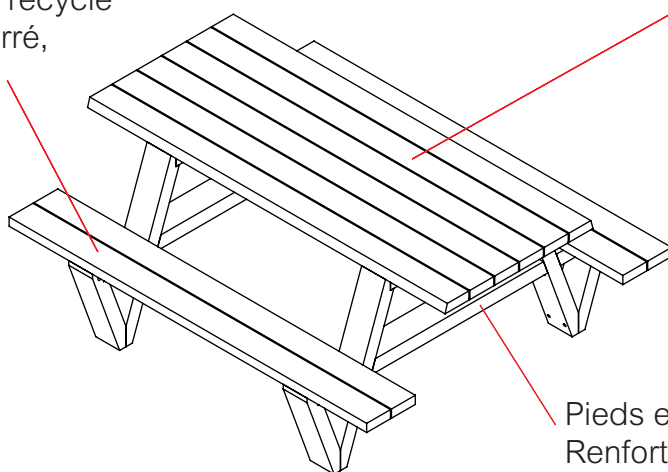


COMPOSITION



Assise plastique recyclé
Renforts tube carré,
acier galvanisé

x2



Plateau plastique recyclé
Visserie non apparentes
Renforts tube carré, acier galvanisé

x6

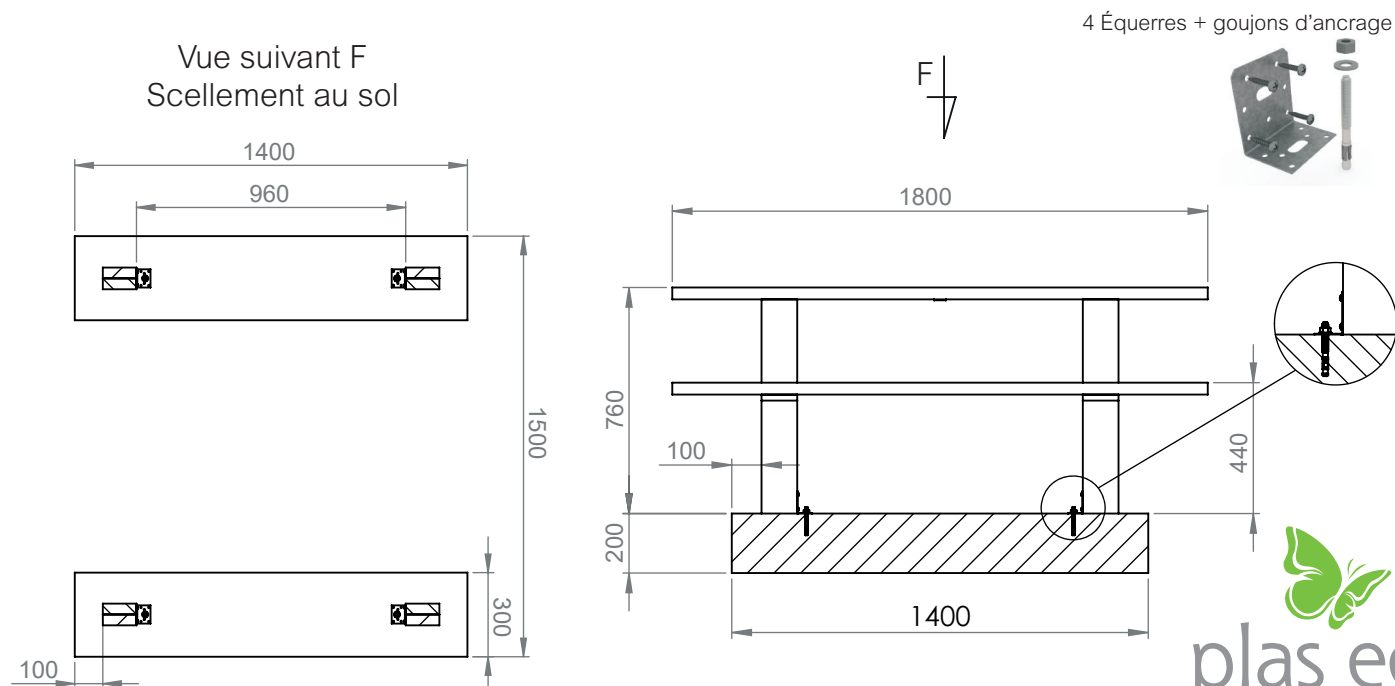


Pieds et structure plastique recyclé
Renforts tube carré, acier galvanisé

MISE EN PLACE



Dimensions des plots de scellement fournies à titre indicatif et à adapter suivant besoins et normes locales

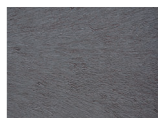


FINITIONS



* Coloris non contractuels

■ Coloris profilés STANDARD



Gris



Noir



Marron

■ Coloris pieds



Noir

■ Coloris profilés PIGMENTEK®



Bleu



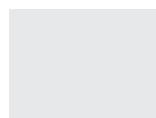
Vert



Rouge



Jaune



Blanc

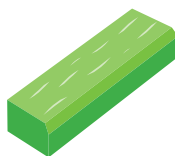
ATOUTS



FABRIQUÉ EN FRANCE



RECYCLÉ & RECYCLABLE



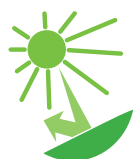
PLASTIQUE PLEIN TEINTÉ PLEINE MASSE



NETTOYAGE FACILE & ANTI-GRAFFITI



NE GÈLE PAS



ANTI-UV



IMPUTRESCIBLE



TEXTURE AGRÉABLE & SANS ÉCHARDE



RÉSISTE AUX PRODUITS DÉSINFECTANT

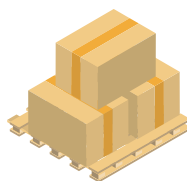


GARANTIE 20 ANS**

CONDITIONNEMENT



Sur palette filmée



Prêt à sceller - Scellement inclus



Déchargement manutention



Les modèles avec le logo ® sont des modèles protégés et déposés à l'INPI.

* Le fabricant se réserve le droit de changer à tout moment les spécifications sans préavis ni obligation.

**Garantie stipulée dans les Conditions Générales de Vente. La garantie ne fonctionne que si le mobilier est scellé au sol selon les recommandations du fabricant.