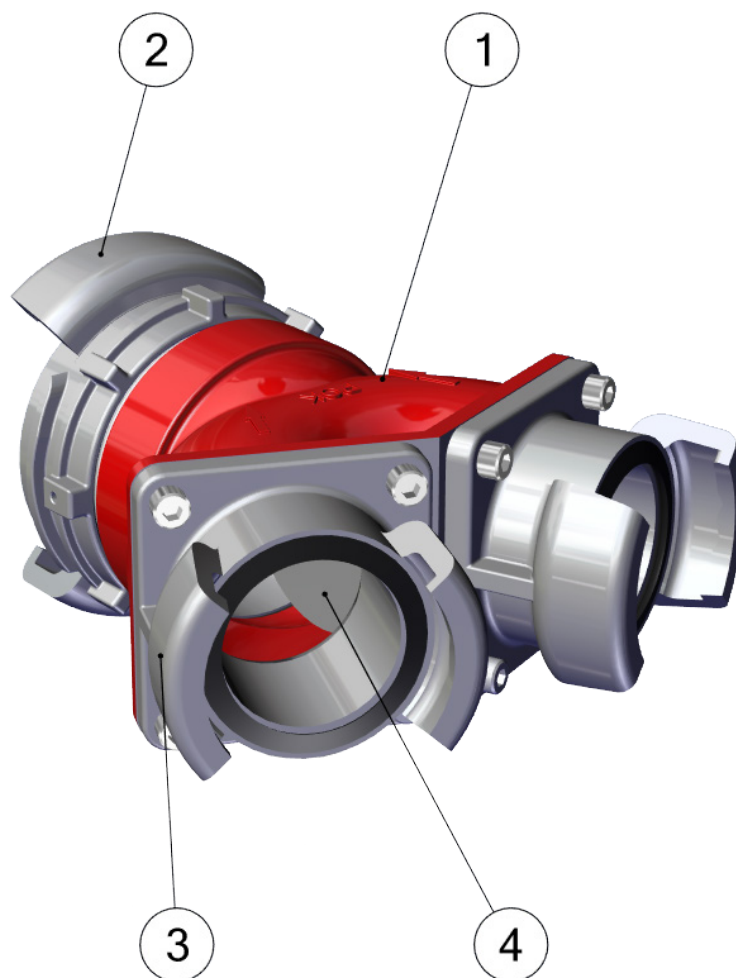
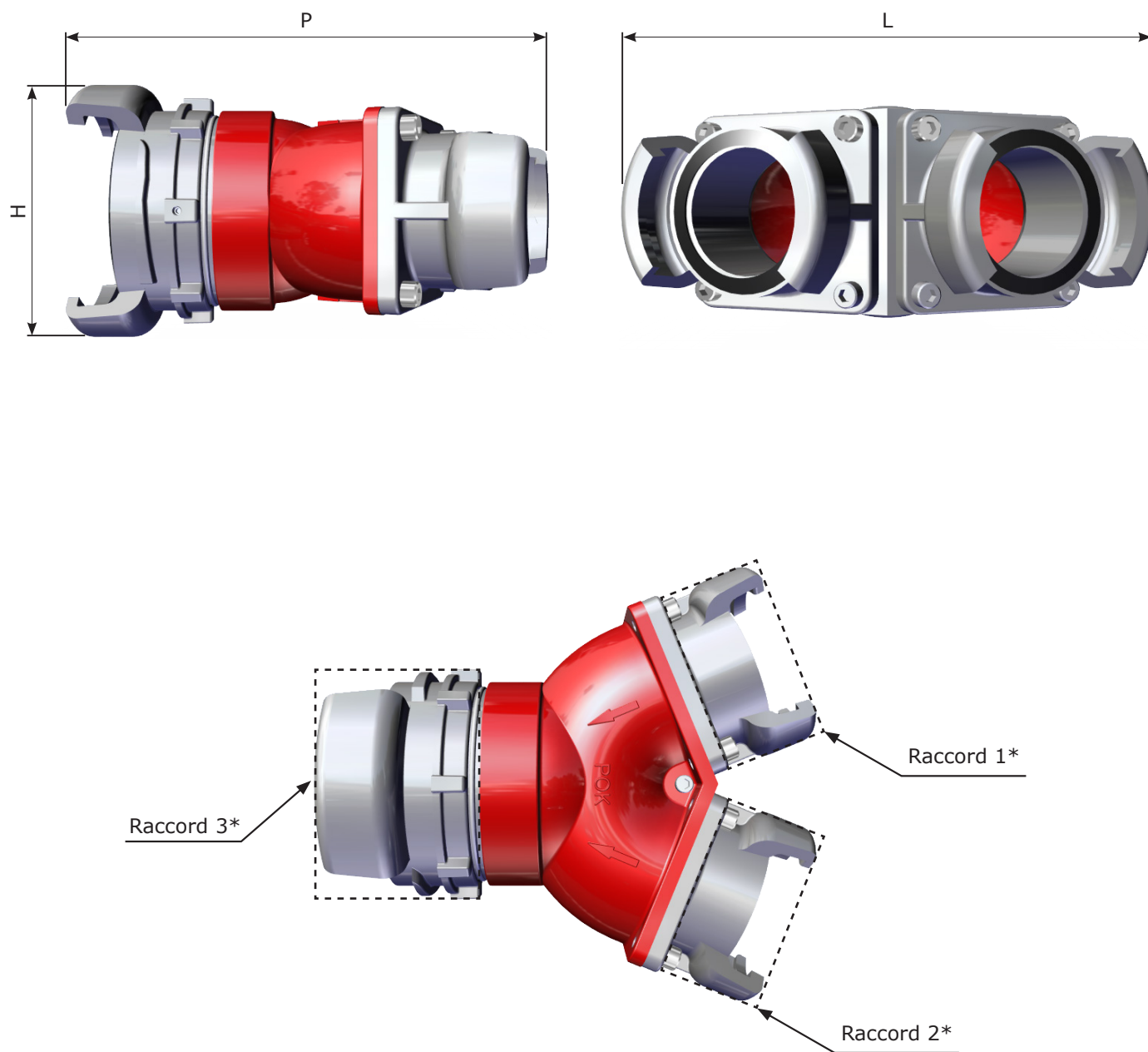


• Vue d'ensemble



REPÈRES	DÉSIGNATION
1	Corps en alliage d'aluminium
2	1x Entrée Note : Différents raccords peuvent être fournis sur demande, voir "Combinaisons de raccords" p.9 ou voir catalogue pour plus d'informations sur les raccords.
3	2x Sorties Note : Différents raccords peuvent être fournis sur demande, voir "Combinaisons de raccords" p.9 ou voir catalogue pour plus d'informations sur les raccords.
4	Clapet

• Encombrement



Masse : 3,4 Kg

*Encombrement avec les combinaisons de raccords : voir "Combinaisons de raccords" p.9

• Construction

CHAMP	VALEUR
Références	• 02579, 13292
Corps	• Alliage d'aluminium, revêtement polyester
Poignée et pieds	• Alliage d'aluminium
Visserie	• Acier inoxydable
Joints	• Nitrile



• Caractéristiques hydrauliques

CHAMP	VALEUR
Pression nominale	• 16 bar
Pression d'épreuve	• 25,5 bar

• Caractéristiques mécaniques

CHAMP	VALEUR
Entrées	<ul style="list-style-type: none"> • 2 <p>Note : Différents raccords peuvent être fournis sur demande, voir "Combinaisons de raccords" p.9 ou voir catalogue pour plus d'informations sur les raccords.</p>
Sortie	<ul style="list-style-type: none"> • 1 <p>Note : Différents raccords peuvent être fournis sur demande, voir "Combinaisons de raccords" p.9 ou voir catalogue pour plus d'informations sur les raccords.</p>
Masse	• 3,4 kg

• Combinaisons de raccords

VISUELS	RACCORDS			ENCOMBREMENT AVEC RACCORDS EN MM			MASSE EN KG	RÉF.
	1	2	3	L : Largeur	H : Hauteur	P : Profondeur		
	AR DN100 avec verrou	AR DN100 avec verrou	AR DN100 avec verrou	451 mm	224,5 mm	482,5 mm	9 KG	13292
	DSP DN65 sans verrou	DSP DN65 sans verrou	AR DN100 avec verrou	254 mm	152 mm	274 mm	3,4 Kg	02579