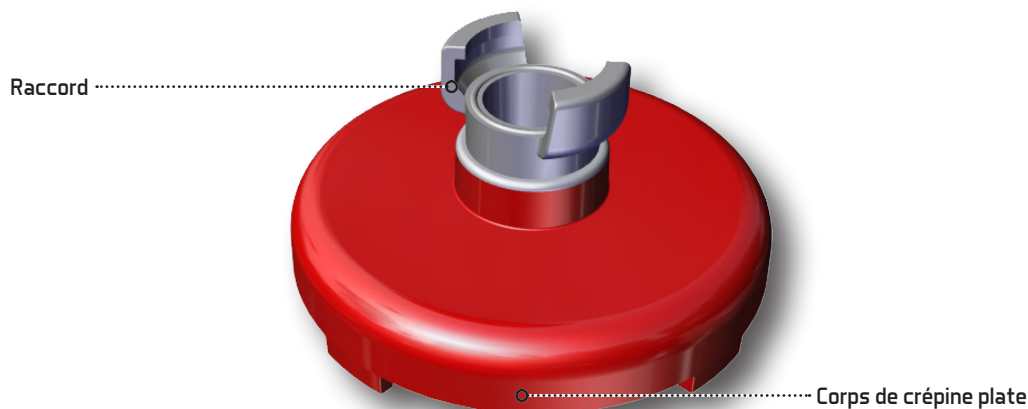
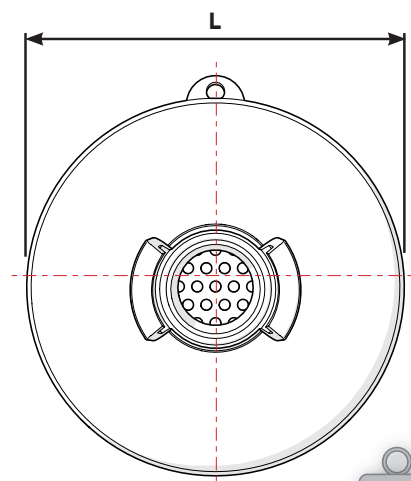
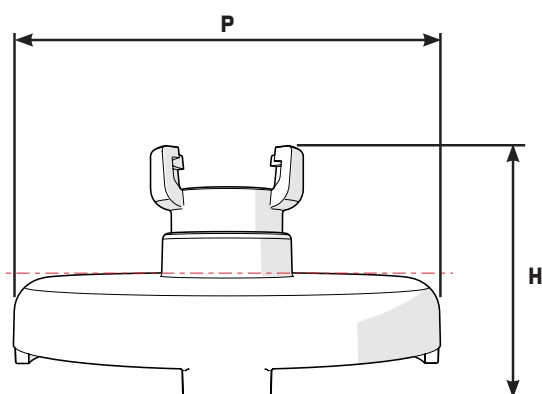


**Crépine d'épuisement** - sans clapet, aluminium et tamis en inox**CARACTÉRISTIQUES**

Références	• 06920, 06920.AV, 06920.GUIL50.SV, 06921, 06922, 06922.AV, 06922.GUIL50.SV, 06924, 06924.AV, 07504, 07505, 07503, 07506
Visuel réalisé avec la référence	• 06920
<b>Construction</b>	
Souche et panier	• Alliage d'aluminium
Visserie	• Acier inoxydable
Joint	• Nitrile
<b>Caractéristiques mécaniques</b>	
Raccords	• x1 Sortie  <b>Note :</b> Différents raccords peuvent être fournis sur demande, voir catalogue pour plus d'informations sur les raccords.
Masse	• 0,4 kg

## Crépine d'épuisement - sans clapet, aluminium et tamis en inox



RÉF.	SORTIE	ENCOMBREMENT EN MM			MASSE EN KG
		L : Largeur	H : Hauteur	P : Profondeur	
06920	SG DN 40 sans verrou	200 mm	101 mm	200 mm	1,4 KG
06920.AV	SG DN 40 avec verrou	200 mm	117 mm	200 mm	1,4 KG
06920.GUIL50.SV	SG DN 50 sans verrou	200 mm	160 mm	200 mm	1,6 KG
06921	SG DN 50 avec verrou	200 mm	96 mm	200 mm	1,4 KG
06922	SG DN 65 sans verrou	200 mm	97 mm	200 mm	1,4 KG
06922.AV	SG DN 65 avec verrou	200 mm	147 mm	200 mm	1,9 KG
06922.GUIL50.SV	SG DN 50 sans verrou	200 mm	152 mm	200 mm	1,6 KG
06924	AR DN 100 sans verrou	238 mm	151 mm	238 mm	2,9 KG
06924.AV	AR DN 100 avec verrou	238 mm	174 mm	238 mm	3,1 KG
07504	Mâle 2" BSP	200 mm	61 mm	200 mm	1,2 KG
07505	Mâle 2 1/2" BSP	200 mm	61 mm	200 mm	1,2 KG
07503	Femelle 1 1/2" BSP	200 mm	61 mm	200 mm	1,2 KG
07506	Femelle 4" BSP	238 mm	131 mm	238 mm	2,2 KG