



LEADER TIC 3.3 ECO-BOOST-SYSTEM

Caméra thermique haute résolution

Efficace et polyvalente = 3 boutons

Particulièrement appropriée pour les attaques intérieures. La LEADER TIC 3.3 possède toutes les fonctionnalités importantes. Idéale pour des interventions feu, la recherche de personnes disparues et de zones en feu.



Les avantages:

- **Ultra compacte** 165 x 140 x 85 mm
- Légère 790g avec 1 batterie (sans sangle latérale)
- **Large écran de 3,5"** pour visualiser les détails
- **Grande plage de température** : -40°C à +1150°C
- Enregistrement **vidéo, photo et arrêt sur image**
- **Batteries garanties 6 ans / 5000 cycles de charges**
- **Batteries LiFePO4**: conçues pour les hautes températures.
- **Jusqu'à 8h d'autonomie** avec 2 batteries
- **Fenêtre Germanium** pour protéger les optiques
- **Poignée amovible** (option)
- **Rapidité de démarrage** : moins de 5 sec.
- **3 boutons largement dimensionnés** pour une utilisation aisée avec des gants.
- **Fonctions :**
 - ON/OFF
 - Zoom x2 x4
 - Choix de la colorisation (3 ou 5 modes)
 - Arrêt sur image et/ou prise de photo (option)
 - L'enregistrement de vidéo (option)
 - Relecture des photos et vidéos à l'écran (option)
 - Activation pointeur laser (option)



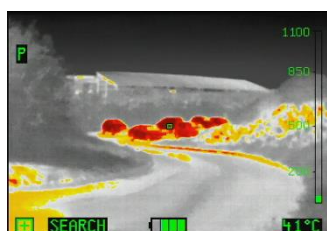
Colorisations:

La LEADER TIC 3.3 offre :

3 modes de colorisation en standard : Feu, Recherche, Inverse
+ 2 modes de colorisation en option: Froid, Multi couleur



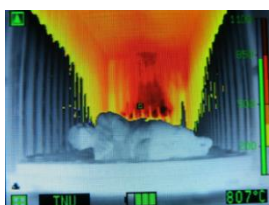
STD/FIRE: Mode Feu
 Rouge foncé > 850°C
 Rouge > 675°C
 Orange > 500°C
 Jaune foncé > 350°C
 Jaune > 200°C
 Blanc = Chaud
 Noir = Froid



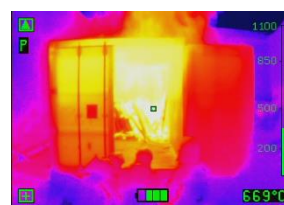
SEARCH: Mode Recherche de victimes :
 Les 2% les plus chauds sont colorés en rouge foncé et les 5% suivants les plus chauds en jaune-orange.



COLD (Froid) :
 Colorie en bleu les points les plus froids



INV: INVERSE
 Couleurs idem mode Fire mais le Noir et Blanc sont inversés :
 • Blanc = Froid
 • Noir = Chaud



MULTICOULEUR
 Employé pour des applications industrielles

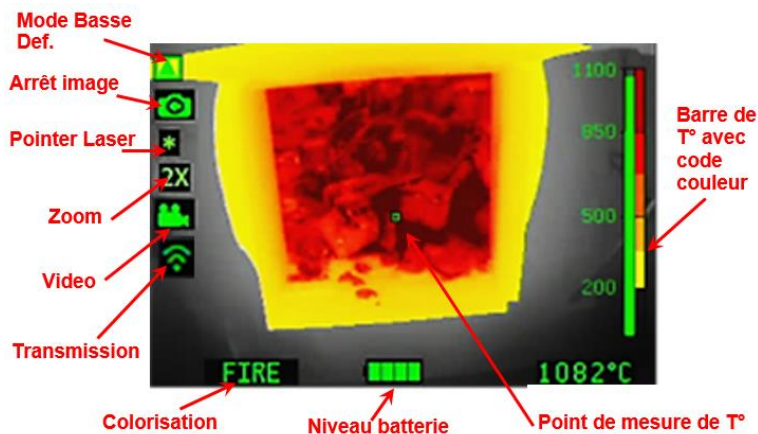
3 Modes de sensibilité avec sélection automatique en fonction de la scène observée:

Plage de T°C haute sensibilité: -40 +150°C
 Plage de T°C moyenne sensibilité : -40 +500°C
 Plage de T°C basse sensibilité : -40 +1150°C

Caractéristiques :

Leader TIC 3.3 avec Eco-Boost-System	
Dimensions	L 165 x l 140 x H 85 mm (H= +110mm avec poignée amovible)
Poids	Sans sangle: 875g (2 batt) / 790g (1 batt) Av sangles: 910g (2 batt) / 825g (1 batt) (+170g avec poignée amovible)
Ecran	3,5" LCD / 320 x 240 (76 800) px / Luminance: 800 cd/m ²
Fréquence	60 Hz Fps
Plage de T°C	-40° à +1150°C
Colorisation	Standard : Feu, Recherche, Inverse en option : Froid, Multi couleur
Corps	
Matériau	PUR / Elastomère
Test de chute	2m sur béton
IP	IP67 / 1 Mètre 30 Minutes
Résistance T°C	150°C pour 15min / 260°C pour 5min
Capteur	
Micro bolomètre	17µ Silicium Amorphe aSi non refroidi Résolution 384 x 288 (110 592 px)
Gamme spectrale	7 – 14 µm
Sensibilité T°C	NETD: <50mK (<0.05°C)
Optique	
Matériau	Germanium
Focus	35cm à l'infini / vitesse F/1.3
Angle de vision	H: 51° / V: 40° / Diagonale: 65°

Autres caractéristiques	
Batteries rechargeables	LiFePO ₄ (Lithium Fer Phosphate = sécurité au feu), 2.5Ah à 6.6V, 85g
Autonomie (20°C) avec Eco-Boost-System depuis Octobre 2018	Sans fonctions vidéo/photo : >8h (2 batt) / >4h (1 batt) Avec fonctions vidéo/photo : >6h (2 batt) avec vidéo non-active >5h (2 batt) avec vidéo activée
Démarrage	< 5 sec
Tension de charge	12 / 24 VDC ou 230 VAC
Temps de charge (pour 2 batt. A diviser par 2 pour 1 batt)	Socle de charge: ~2h Chargeur secteur: 100% en ~2h, 90% en ~1h30, 80% en ~1h20
Nbre de cycles	> 5000
Garantie	6 ans : Caméra / 6 ans : Batteries / 10 ans : Capteur / 1 an : Accessoires (chargeur secteur, socle charge, etc.)
Options	
Poignée amovible	Photo et/ou Vidéo (8GB)
Pointeur laser	2 colorisations sup : Froid, Multi couleur
Sangle de cou	Socle de charge ou chargeur secteur
Cordon rétractable	Valise de transport étanche/antichoc
Housse de protection	Kit de transmission vidéo



Concept Energy

Batteries LiFePO₄ (lithium-fer-phosphate).

Avantages:

- Très longue durée de vie 5000 cycles (~10 ans)
- Garantie 6 ans
- Grande autonomie (jusqu'à 8h avec 2 batteries simultanément dans la caméra)

Photo et Vidéo

Les photos (1000) et les vidéos (8h) peuvent être :

- téléchargées sur un PC via un câble USB
- Visionnées sur l'écran de la camera

Les vidéos peuvent être transmises en direct



Module Wlan



Chargeur de véhicule

Très compact!

Alimentation 12/24v ou 240v.
Capacité de recharge simultanée de 4 batteries (2 dans la caméra et 2 à l'extérieur).



Dans le cadre de notre politique de recherche constante pour une amélioration de nos équipements, nous nous réservons le droit de modifier les caractéristiques des appareils à tout moment sans information préalable.

ZF.07.304.FR.7_ugap



Composition standard:














Description	Colorisation			Caractéristiques et fonctions							
	Standard	Options	Nb maxi	Batterie	Arrêt sur image	Sangle latérale	vidéo	Photo	Pointeur laser	Zoom	Câble USB
LEADER TIC 3.3	Feu & Recherche & Inverse	Multi-couleur & Froid	5	2	✓	0 ou 2				✓	
LEADER TIC 3.3 L			5	2	✓	0 ou 2			✓	✓	
LEADER TIC 3.3 V			5	2	✓	0 ou 2	✓	✓		✓	✓
LEADER TIC 3.3 VL			5	2	✓	0 ou 2	✓	✓	✓	✓	✓

P = Photo

V= Video + Photo

L = Laser

Accessoires et options:

	Sangles de mains	Pour une meilleure prise en main
	Kit de transmission sans fil	Uniquement pour les caméras avec Vidéo
	Pack de 2 batteries	
	Cordon de charge pour Tic 3	Disponible en 12/24V, 110V ou 240V
	Pointeur laser	Uniquement pour Leader TIC 3.3
	Valise étanche	IP67
	Support de charge	Charge les batteries dans la caméra
	Support de charge double	Charge les batteries dans la caméra + 2 batteries extérieures
	Alimentation pour support de charge	Disponible en 12/24V, 110V ou 240V
	Cordon rétractable	Tension 500g ou 1000g
	Sangle de cou	
	Housse de protection	Double le temps d'exposition aux hautes températures
	Poignée amovible	170g Inclue une clé de montage