



commercial@edc-protection.com

54385 Noviant aux Près

Tél : 03.83.23.68.68

Fax : 03.83.24.14.11

07/02/2011

# NOTICE D'UTILISATION

alu

Référence: **5286-10X**

ancienne référence:

## CAGOLE META-ARAMIDE ou NOMEX® ECRU

Avec couvre-épaules et rabat facial fixé par ruban auto-agrippant (5286-100) - coloris du modèle standard écru - existe aussi en coloris bleu marine ou rouge (5286-10X => X en fonction de la couleur) -

dimensions:

tailles disponibles: **Unique**

Protection de la tête et du cou contre le feu et les flammes- non recommandée pour projections de matériaux en fusion

### Descriptif:

### Préconisation

Les matériaux constituant cet article ne contiennent pas de substance pouvant nuire à la santé de l'utilisateur.

Cet EPI est conforme aux dispositions de la Directive 89/686/CEE  
a fait l'objet de l'attestation CE de Type N° 03305306 CENTEXBEL

Le marquage CE apposé sur ces articles signifie le respect des exigences essentielles de la directive Européenne relative aux Equipements de Protection Individuelle sur la base de la norme EN 340



AB2C1

- E** Projection de fonte en fusion (niveau de 1 à 3)
- D** Projection d'aluminium en fusion (niveau de 1 à 3)
- C** Chaleur radiante (niveau de 1 à 4)
- B** Chaleur convective (niveau de 1 à 5)
- A** Propagation de flamme limitée (A = conforme)

## N'utiliser que dans la limite des risques couverts indiqués ci-dessus

### Entretien:

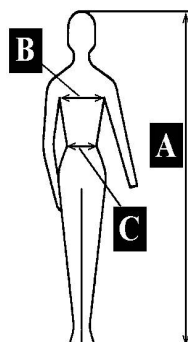


Un vêtement sale peut entraîner une protection réduite laisser sécher à plat

**Stockage:** à l'abri de la lumière et dans un endroit sec exempt d'humidité, huiles, graisses, etc .....

### recommandations:

lors d' intervention incendie, l a cagoule ne doit pas être portée seule, elle doit être à porter sous un casque pompier type F1 - le couvre-épaules doit être mis sous la veste



### tableau des tailles :

| longueur | manteau/tablier |  | mant/vest/combi/pant |             |
|----------|-----------------|--|----------------------|-------------|
|          | A               |  | B et C               |             |
| 120 cm   | 164-170cm       |  | <b>S T2</b>          | 92 à 96cm   |
| 130 cm   | 170-182cm       |  | <b>M T3</b>          | 96 à 104cm  |
| 140 cm   | 182-188cm       |  | <b>L T4</b>          | 104 à 112cm |
| 150 cm   | 188-194cm       |  | <b>XL T5</b>         | 112 à 120cm |
| 160 cm   | 194-200cm       |  | <b>XXL T6</b>        | 120 à 128cm |

Pour les combinaisons prendre la plus grande des mesures de **B** ou **C**

Les mesures doivent être prises sur la personne habillée de ses vêtements de travail.

Cet équipement se porte par dessus, il faut conserver de l'ampleur.

En cas d'hésitation entre 2 tailles choisir la plus grande.