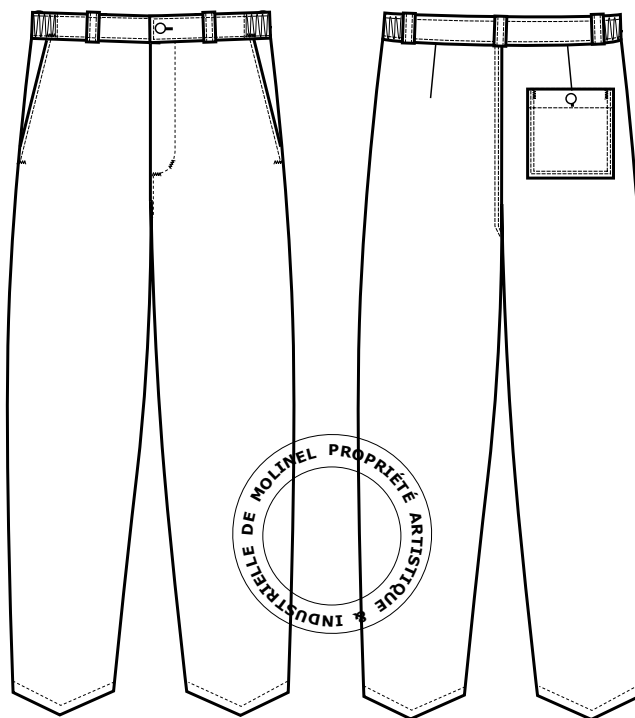




## CUISINE - Pantalon PREMIUM PC 2426



## ■ DESCRIPTIF :

- Ceinture élastiquée.
- 5 passants.
- 2 poches devant en biais.
- 1 poche arrière plaquée 2 aiguilles.
- braguette fermeture à boutons.

## ■ MONTAGE ET FINITIONS :

- Assemblage safety, fond de pantalon surpiqué 2 aiguilles.
- Piqûres de montage fil ton sur ton

## ■ TISSUS :

**Coloris**

PIED POULE  
BLEU/BLANC

**Matières**

- Croisé : 270 gr/m<sup>2</sup>, 65% Polyester, 35% Coton.
- Doublure blanche : Toile, 140 gr/m<sup>2</sup> 65% Polyester, 35% Coton.

## ■ ENTRETIEN :



## ■ REFERENCES ET TAILLES :

PIED POULE  
BLEU/BLANC

2426 3204 499

tailles XS à 4XL  
E.J 84

Document non contractuel, sous réserves d'erreurs ou d'omissions. Réserve de modifications : dans le but d'améliorer ses modèles, MOLINEL se réserve le droit de les modifier sans préavis. Les éléments techniques sont donnés à titre indicatif et ne peuvent être opposables. Toute reproduction totale ou partielle interdite. Tous droits réservés MOLINEL.

Date de validation : avril 2010

Visa Marketing :